



IRUN

PLAN ESPECIAL DE ORDENACION URBANA

PARCELA MIREN-NEKANE ENTRE LAS CALLES
GUDARI Nº 14 Y ALMIRANTE ARIZMENDI Nº 19

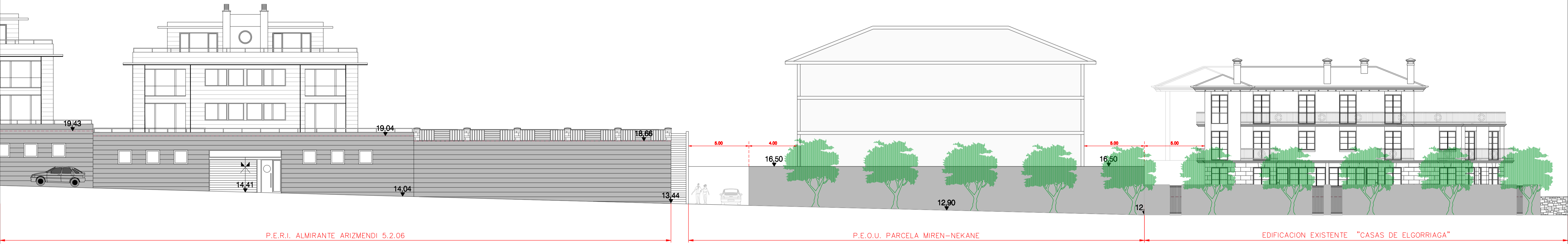
PLANO: ALZADO LONGITUDINAL
POR LA CALLE ALMIRANTE ARIZMENDI.
PERFIL NORMATIVO.

MARZO DE 2.007 ESCALA 1/ 100

EL PROMOTOR:  EL ARQUITECTO: 

JUAN MARIA RECARTÉ JOSE MANUEL ABALOS

P-8



ALZADO LONGITUDINAL POR LA CALLE ALMIRANTE ARIZMENDI.