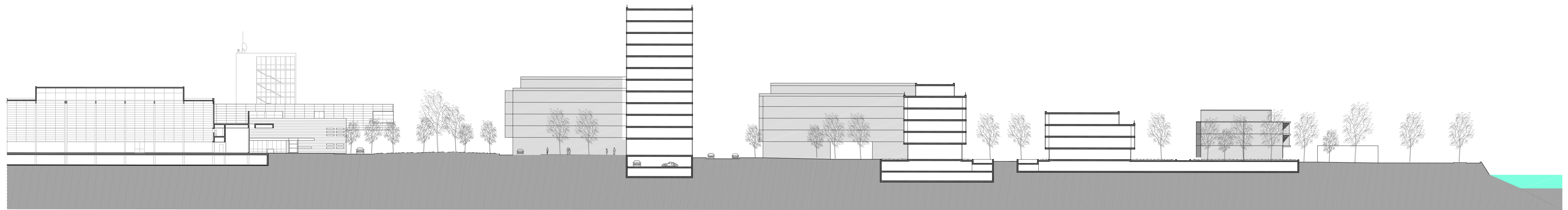
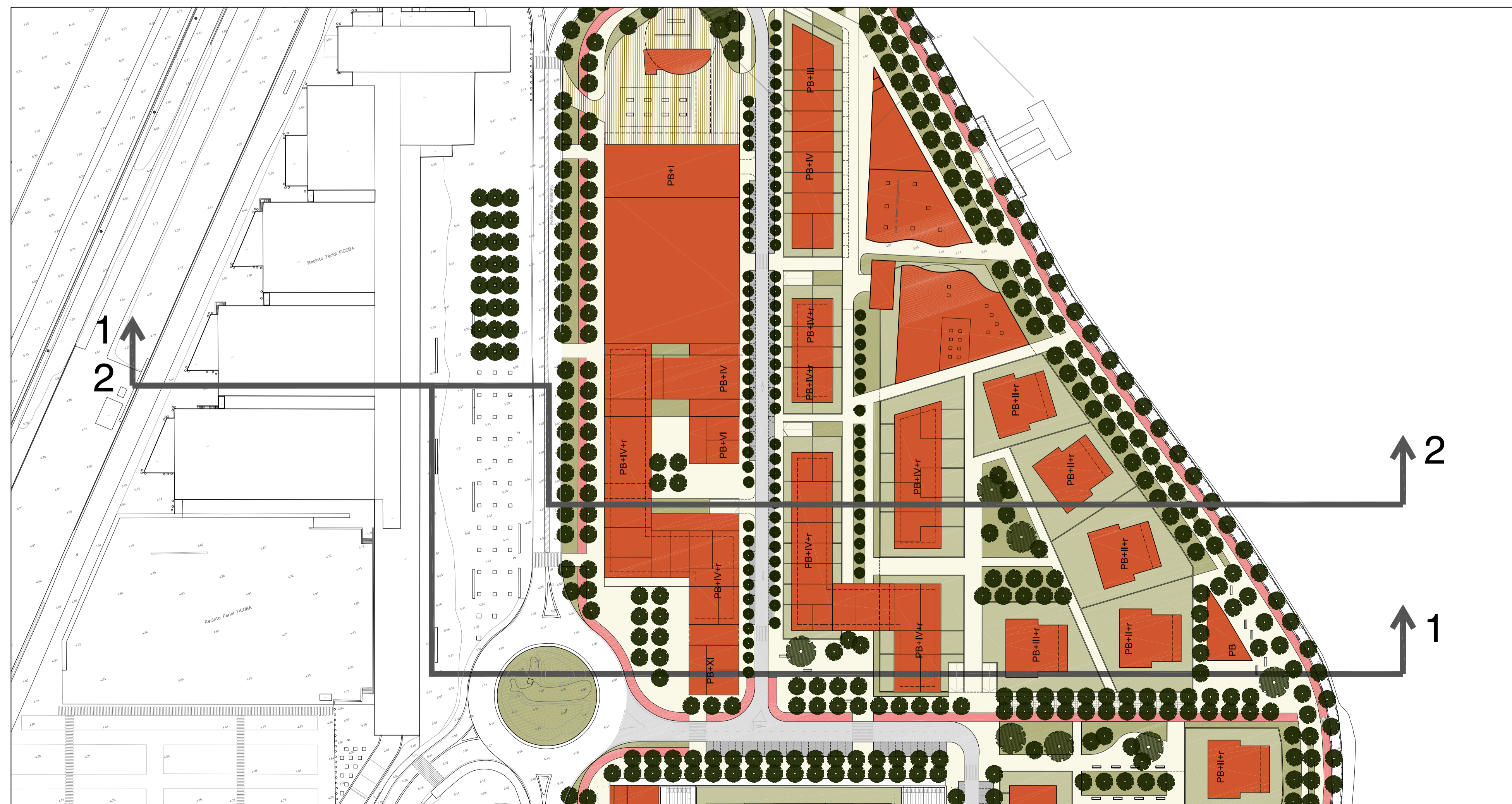


SECCIÓN TRANVERSAL 2



SECCIÓN TRANVERSAL 1



MODIFICACIÓN DE ELEMENTOS Nº16 DE PARTE DE LOS ÁMBITOS 4.2.02(SANTIAGO-ZUBÍA) Y 4.2.03(IPARRALDE-GAL) DEL P.G.O.U. DE IRÚN - DOCUMENTO DE APROBACION PROVISIONAL -		Situación: IPARRALDE
Nº P08		Fecha: NOVIEMBRE 2011
ORDENACION GENERAL. SECCIONES. TRANSVERSALES 1 Y 2		Escala: 1/500
Arquitecto: ANGEL DE LA HOZ	<i>[Signature]</i>	Promotor: AYO. IRÚN