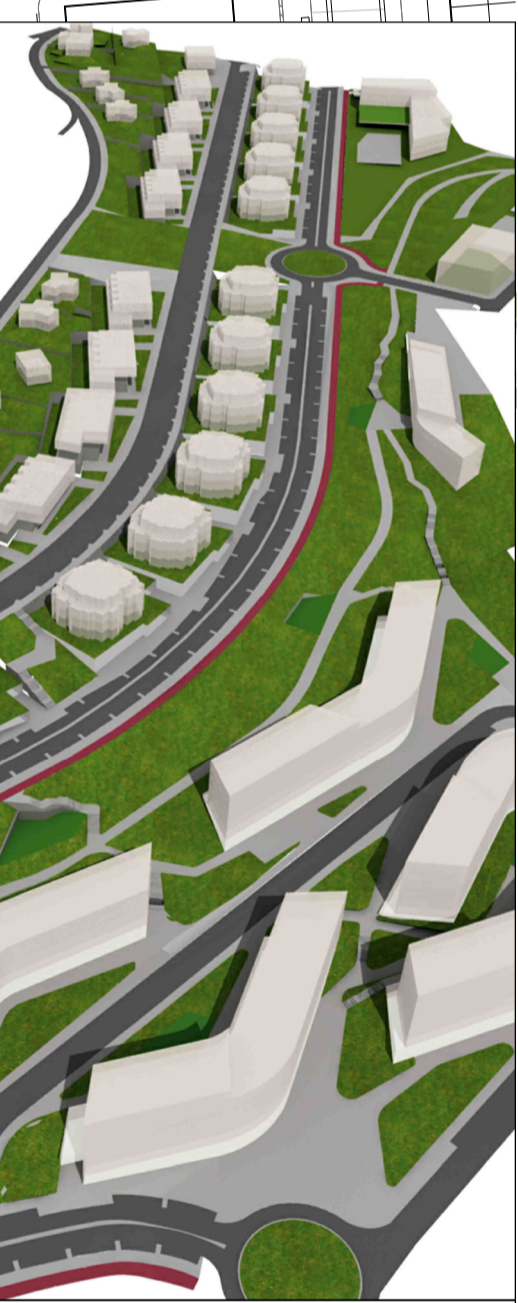




PARCELAS RESULTANTES
sistemas locales

E.- equipamientos y servicios	
● ED.- equipamiento deportivo	4 165 m ²
● EE1.- equipamiento escolar público	7 000 m ²
● EE2.- equipamiento escolar público(guardería)	1 400m ²
● EC.- equipamiento sociocultural	673 m ²
● EC.- equipamiento sociocultural en planta semisótano de edificio residencial	2 579 m ² (f)
● AD.- alojamientos dotacionales	1 913 m ²
L.- espacios libres públicos	
● LJ.- jardines urbanos	24 632 m ²
● LP.- parques y áreas recreativas	14 409 m ²
● LP.- parques y áreas recreativas	9 747 m ²
V.- sistemas de comunicaciones viarias	
● VL.- viario urbano local nº aparcamientos en dotaciones públicas	31 543 m ² 533 plazas
● VJ.- Jardín asociado a viario	11 710 m ²
sistemas generales	
● SGEL.- espacios libres	13 864 m ²
● LP.- Parques y áreas recreativas	13 864 m ²
● SGV.- viario	12 220 m ²
● VE.- viario estructurante	12 220 m ²



txenperenea
irun gipuzkoa

MODIFICACIÓN
PROGRAMA DE ACTUACIÓN
URBANIZADORA AL
"PLAN PARCIAL-PARCELA ES"

agosto 2012