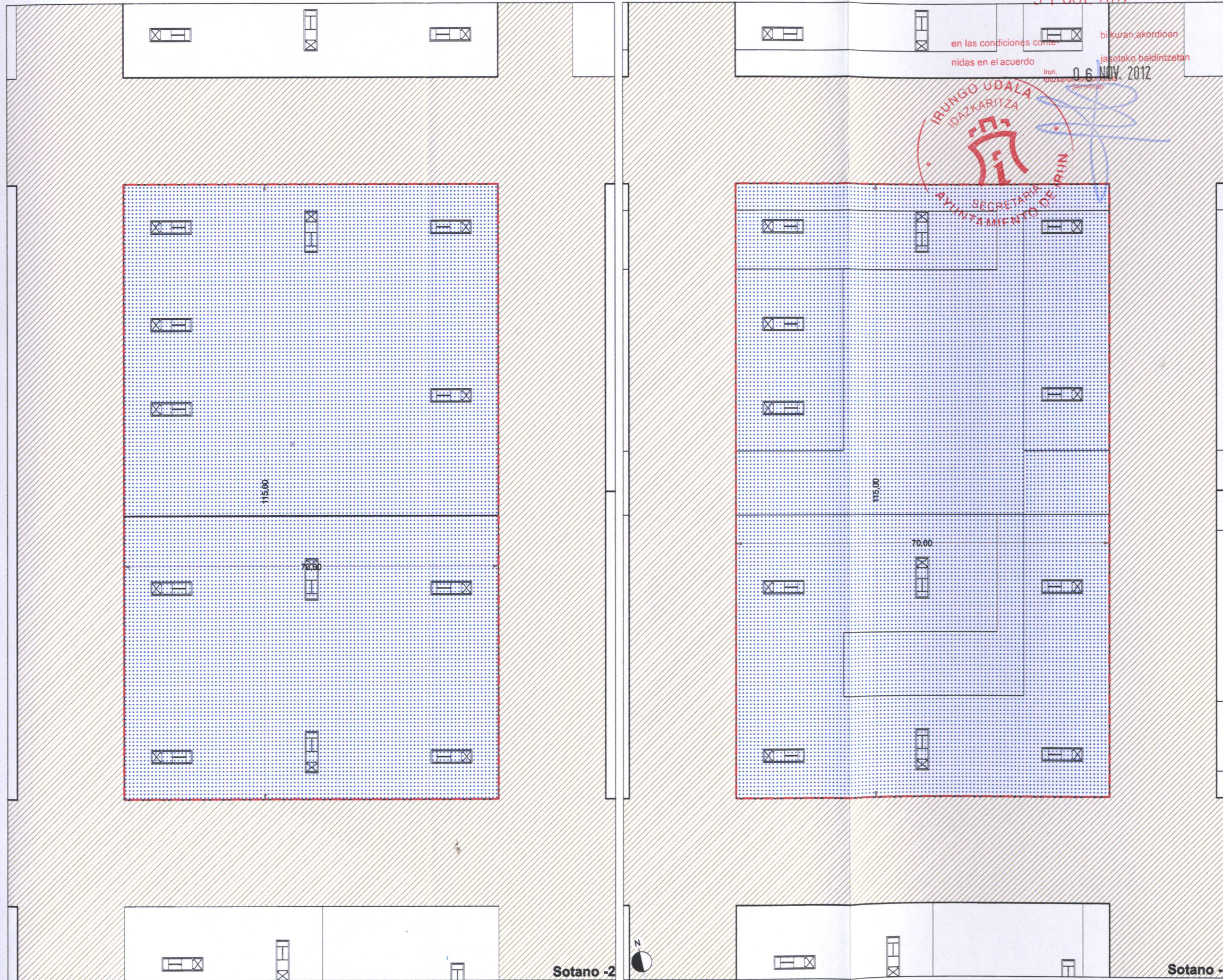


DOCUMENTO "B. NORMAS URBANISTICAS"

31 OCT 2012

en las condiciones cont...
nidas en el acuerdo...
Irún, 06 NOV. 2012



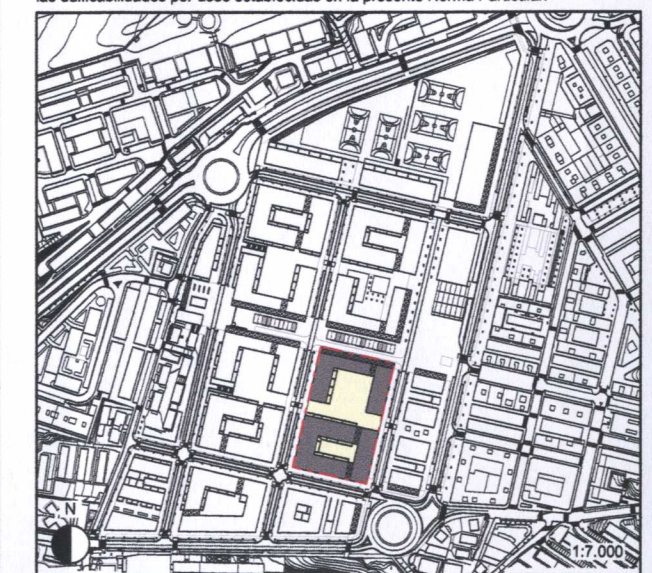
- Parcela edificable
- Vivienda
- Alineación obligatoria
- Terciario
- Alineación máxima
- Terraza (Uso privado)
- Vuelos autorizados
- Garaje o usos auxiliares
- Alineación máxima en áticos
- Equipamiento comunitario
- Alineación de sótanos (Obligatorio/Máximo)
- Rampa de acceso a garajes
- Porche (Uso público)
- Localización obligatoria de acceso de vehículos a garaje
- Áreas descubiertas de uso público
- Servidumbre de acceso a garaje sobre/a favor parcela colindante

- 5.00 Niveles de la rasante actual que se consolidan
- 5.00 Niveles indicativos de la rasante de la ordenación proyectada
- +5.45

Altura sobre el nivel del mar que no debe sobrepasar la edificación, incluidos todos sus elementos como antenas, pararrayos, chimeneas, equipos de aire acondicionado, cajas de ascensores, carteles, remates decorativos, etc.

- 22.58
 - 21.55
- Niveles máximos de los forjados de cubierta de la edificación

NOTA: La disposición de módulos de edificación -longitud del frente edificable y nº de los mismos- y, los límites que separan los distintos usos definidos, podrán reajustarse cumplimentando las condiciones genéricas de regulación de la forma de la edificación y las edificabilidades por usos establecidas en la presente Norma Particular.

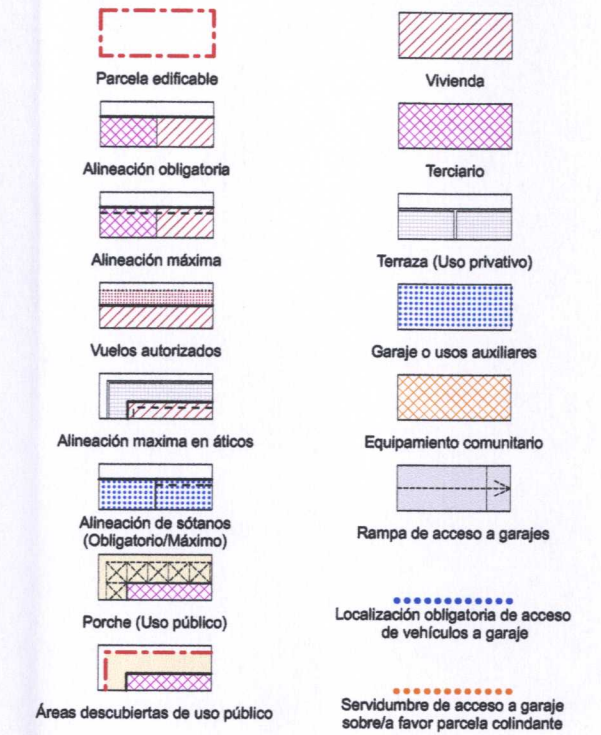
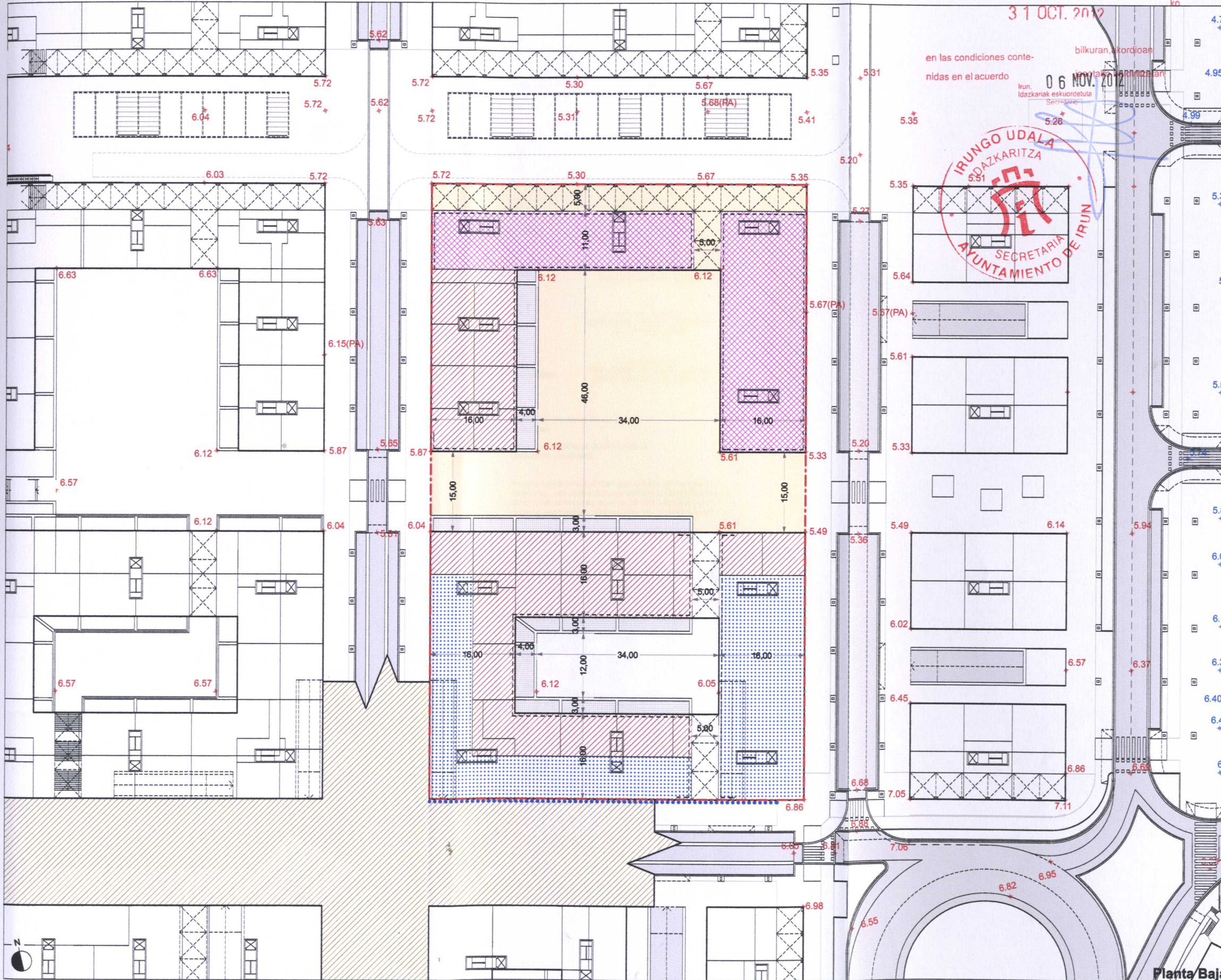


Artículo 2.2.1.
5. Graficos
PARCELA "RV.6"

Escalas:

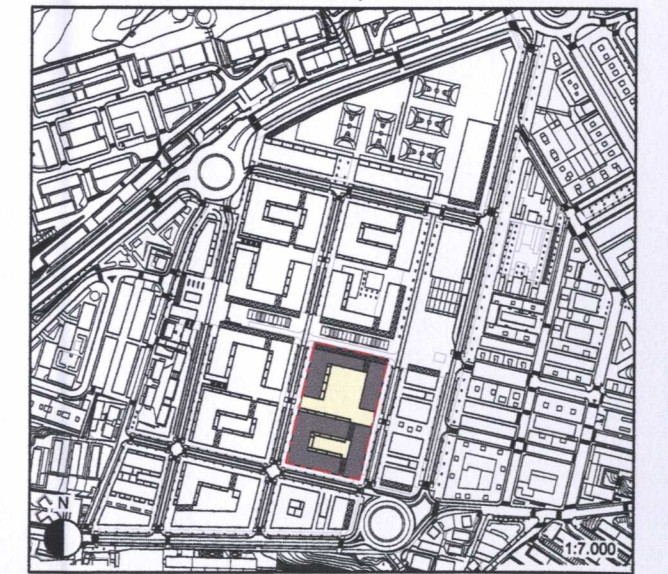
1. Sotanos -1 y -2

1:750



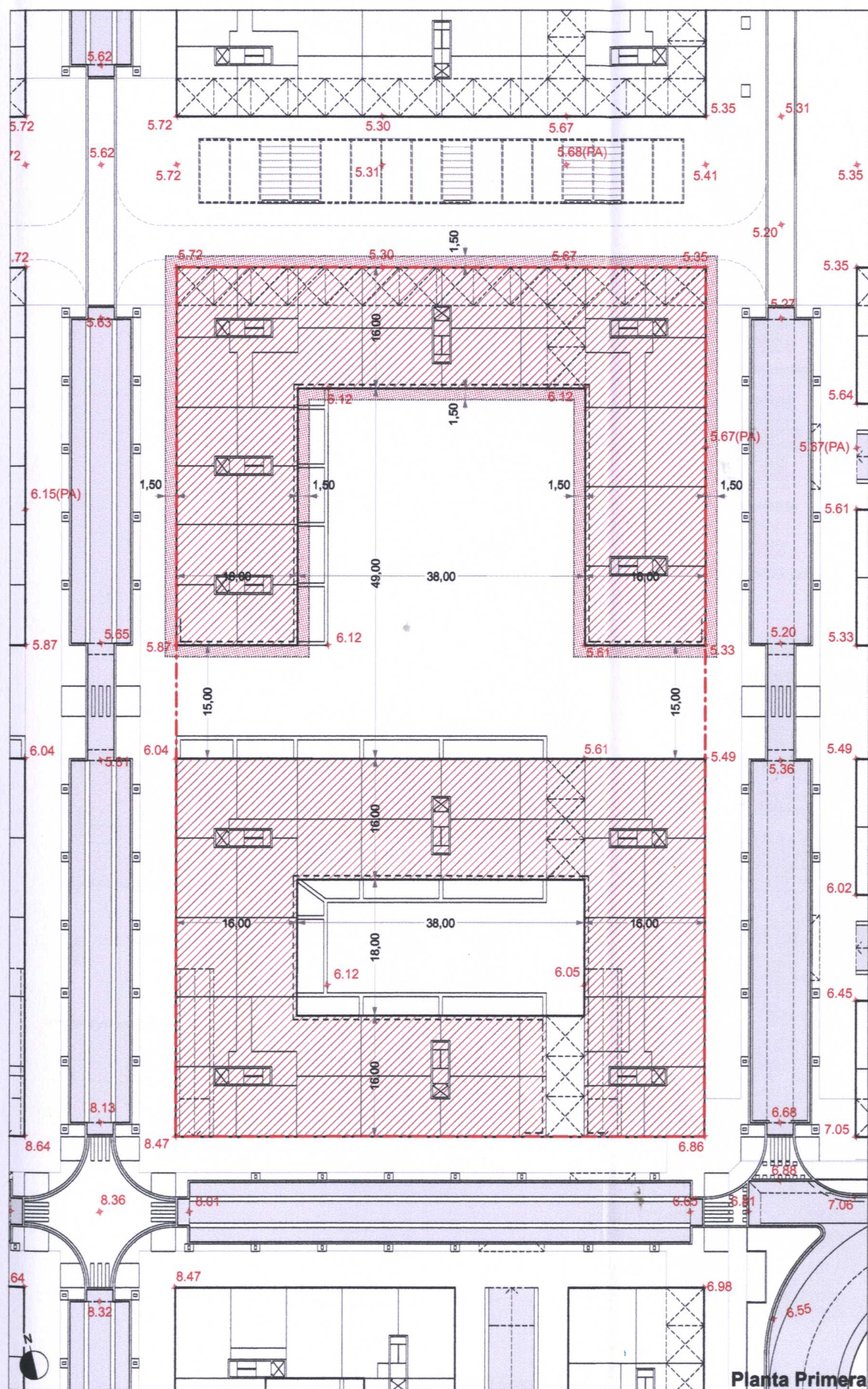
5.00 Niveles de la rasante actual que se consolidan
 5.00 Niveles indicativos de la rasante de la ordenación proyectada
 +5.45
 22.58 Altura sobre el nivel del mar que no debe sobrepasar la edificación, incluidos todos sus elementos como antenas, pararrayos, chimeneas, equipos de aire acondicionado, cajas de ascensores, carteles, remates decorativos, etc.
 21.55 Niveles máximos de los forjados de cubierta de la edificación

NOTA: La disposición de módulos de edificación -longitud del frente edificable y nº de los mismos- y, los límites que separan los distintos usos definidos, podrán reajustarse cumplimentando las condiciones genéricas de regulación de la forma de la edificación y las edificabilidades por usos establecidas en la presente Norma Particular.

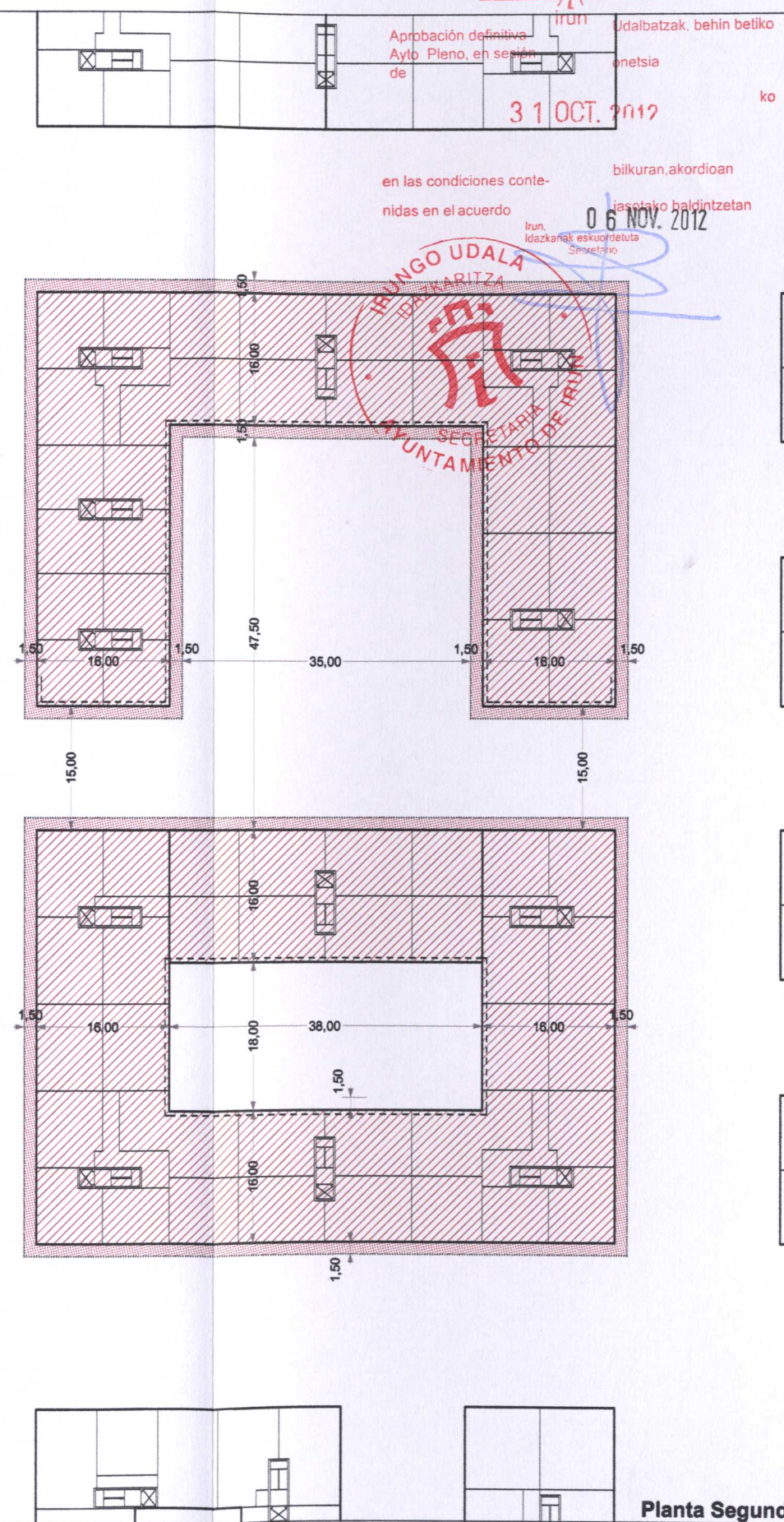


Artículo 2.2.1.
 5. Graficos
PARCELA "RV.6"
 2. Planta baja
 Escalas:
 1:750

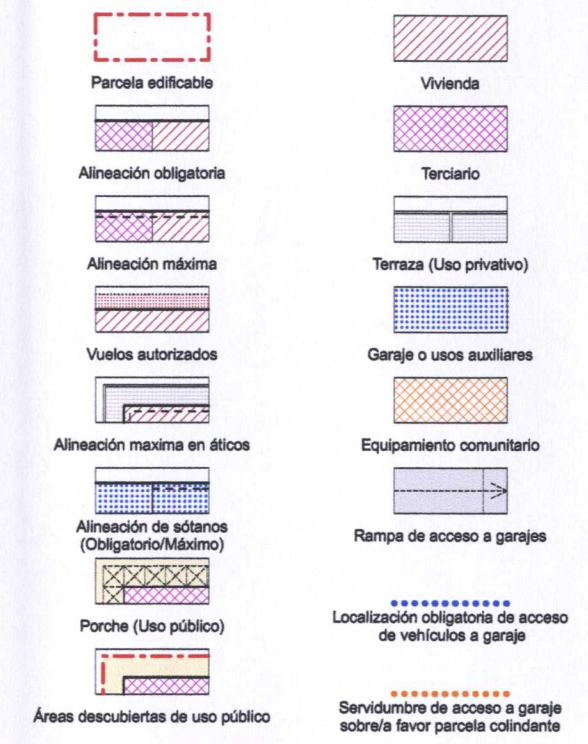
DOCUMENTO "B. NORMAS URBANISTICAS"



Planta Primera

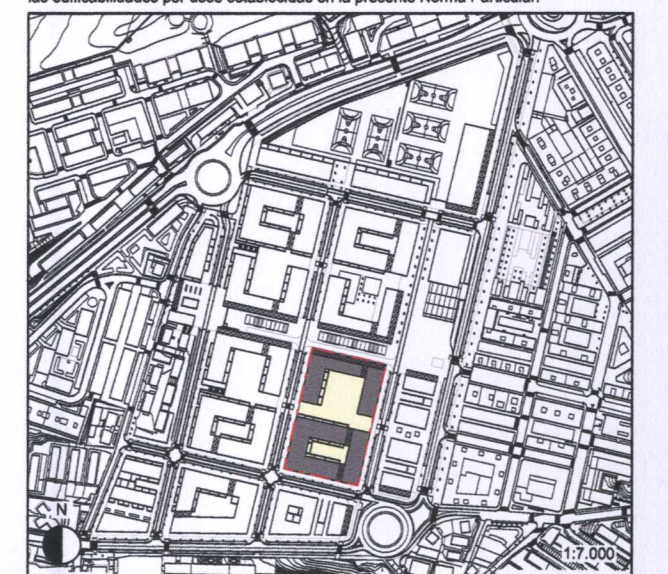


Planta Segunda



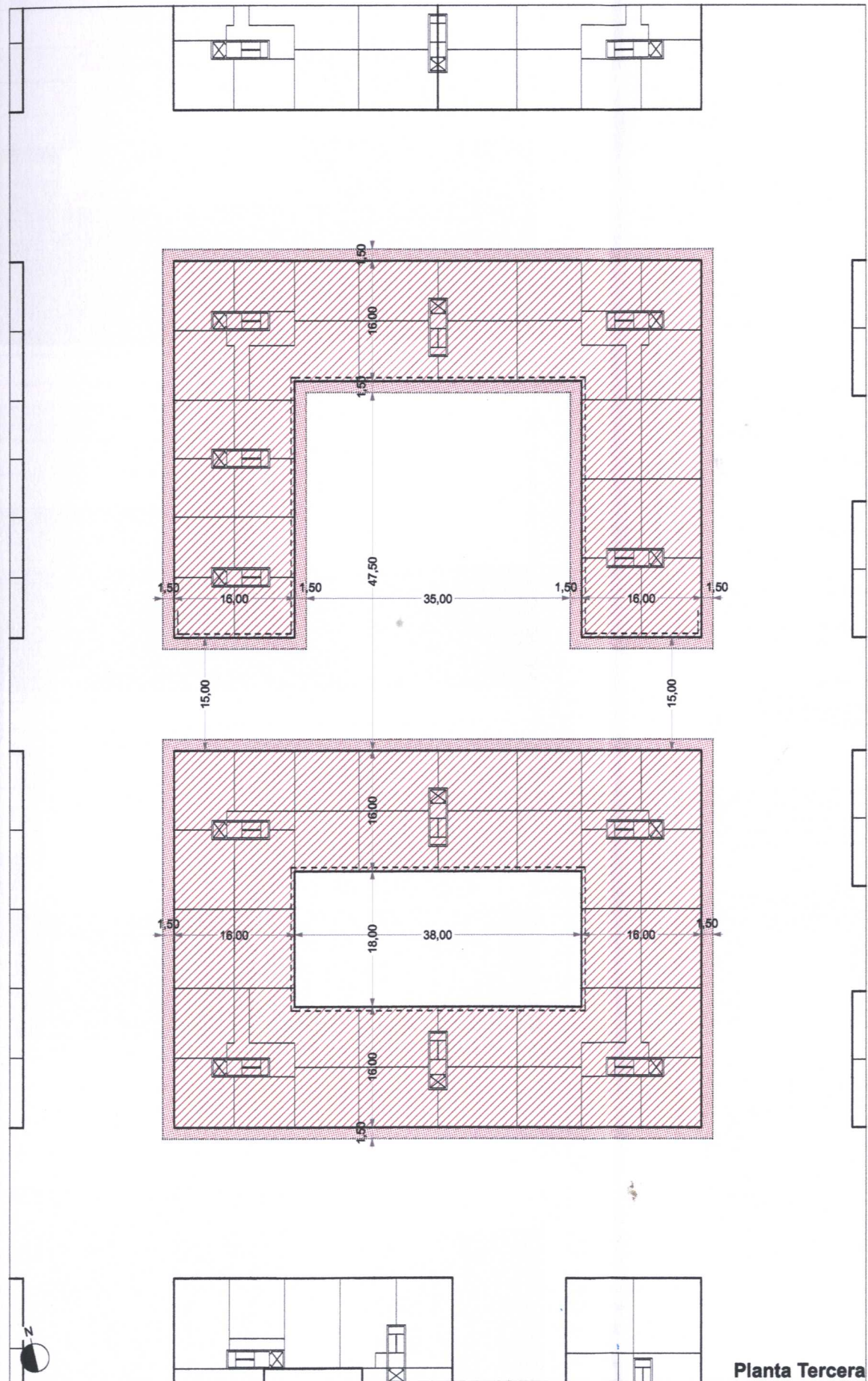
5.00 Niveles de la rasante actual que se consolidan
 5.00 Niveles indicativos de la rasante de la ordenación proyectada
 +5.45
 22.58
 21.55 Niveles máximos de los forjados de cubierta de la edificación

NOTA: La disposición de módulos de edificación -longitud del frente edificable y nº de los mismos- y, los límites que separan los distintos usos definidos, podrán reajustarse cumplimentando las condiciones genéricas de regulación de la forma de la edificación y las edificabilidades por usos establecidas en la presente Norma Particular.



Artículo 2.2.1.
 5. Graficos
PARCELA "RV.6"
 3. Plantas segunda y tercera
 Escalas:
 1:750

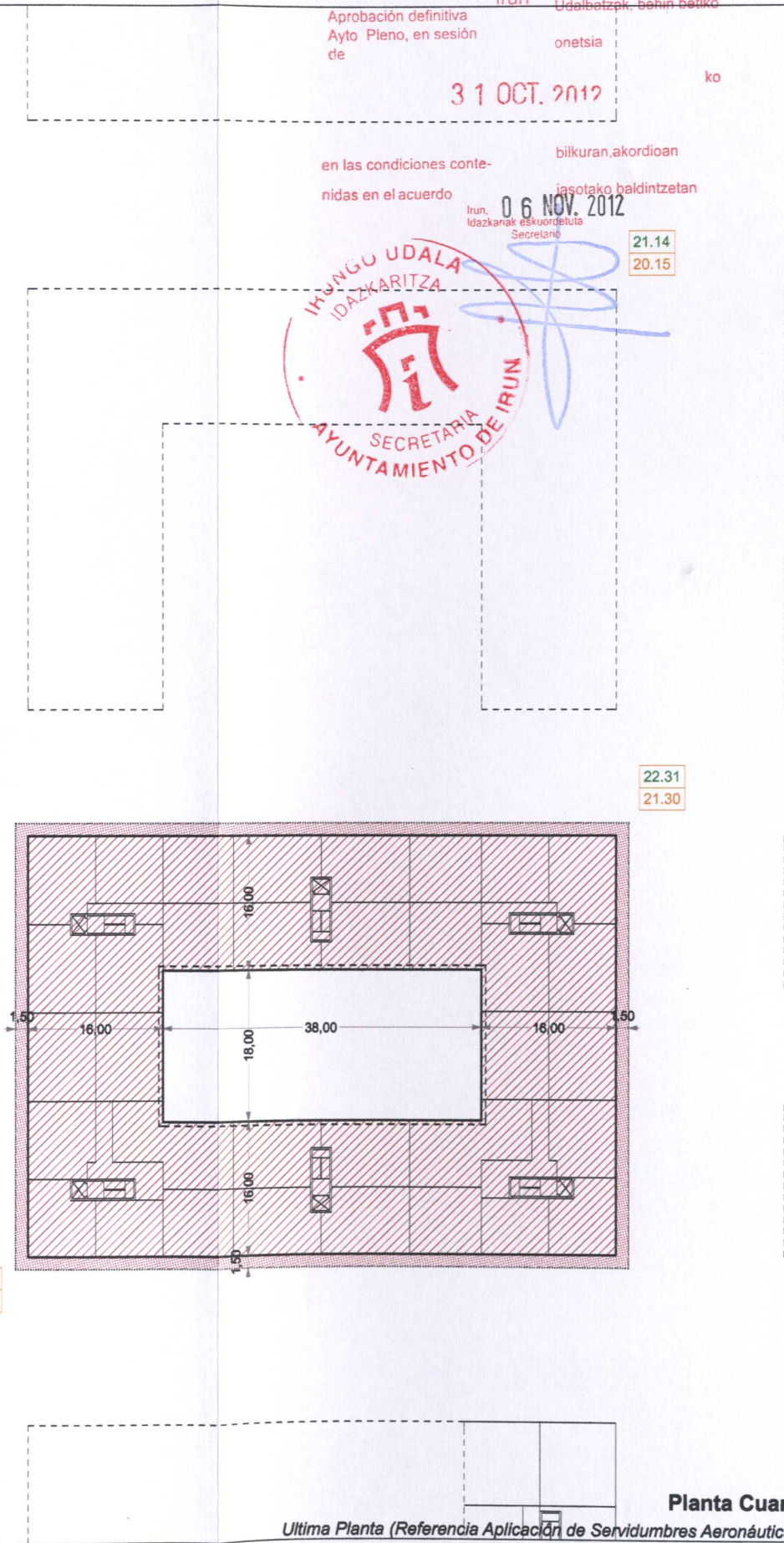
DOCUMENTO "B. NORMAS URBANISTICAS"



Planta Tercera

Planta Cuarta

Ultima Planta (Referencia Aplicación de Servidumbres Aeronáuticas)



Aprobación definitiva Ayto Pleno, en sesión de 31 OCT. 2012

en las condiciones contenidas en el acuerdo



06 NOV. 2012

22.63
20.15

22.31
21.30

23.81
21.30

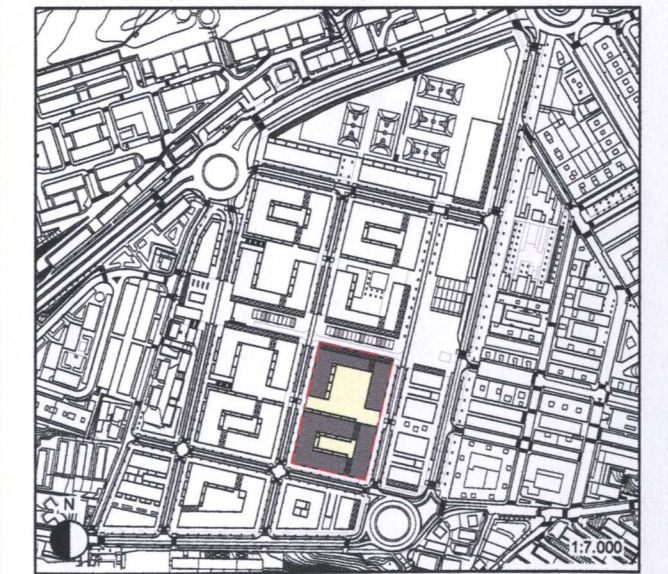
	Parcela edificable		Vivienda
	Alineación obligatoria		Terciario
	Alineación máxima		Terraza (Uso privativo)
	Vuelos autorizados		Garaje o usos auxiliares
	Alineación máxima en áticos		Equipamiento comunitario
	Alineación de sótanos (Obligatorio/Máximo)		Rampa de acceso a garajes
	Porche (Uso público)		Localización obligatoria de acceso de vehículos a garaje
	Áreas descubiertas de uso público		Servidumbre de acceso a garaje sobre/a favor parcela colindante

5.00 Niveles de la rasante actual que se consolidan
5.00 Niveles indicativos de la rasante de la ordenación proyectada
+5.45

Altura sobre el nivel del mar que no debe sobrepasar la edificación, incluidos todos sus elementos como antenas, pararrayos, chimeneas, equipos de aire acondicionado, cajas de ascensores, carteles, remates decorativos, etc.

22.58 Niveles máximos de los forjados de cubierta de la edificación
21.55

NOTA: La disposición de módulos de edificación -longitud del frente edificable y nº de los mismos- y, los límites que separan los distintos usos definidos, podrán reajustarse cumplimentando las condiciones genéricas de regulación de la forma de la edificación y las edificabilidades por usos establecidas en la presente Norma Particular.



Artículo 2.2.1.

5. Graficos

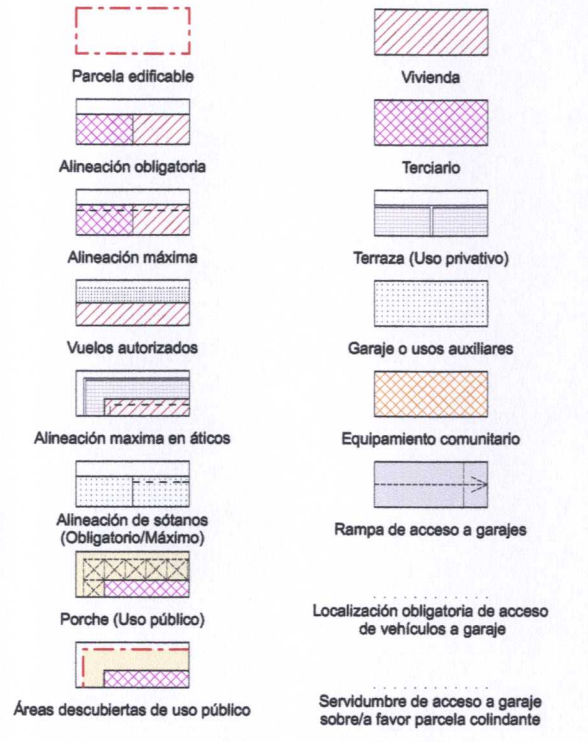
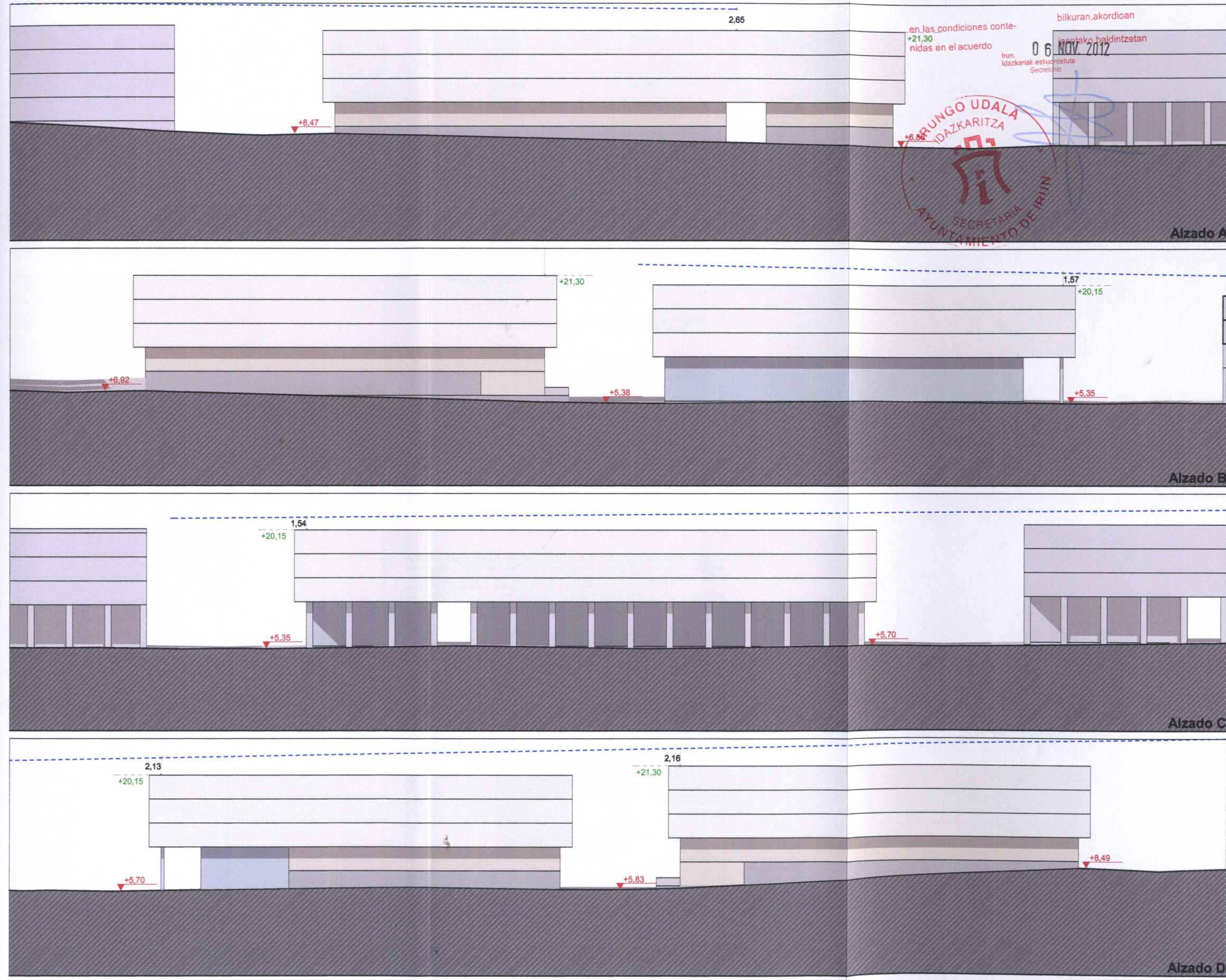
PARCELA "RV.6"

4. Plantas tercera y cuarta

Escalas:

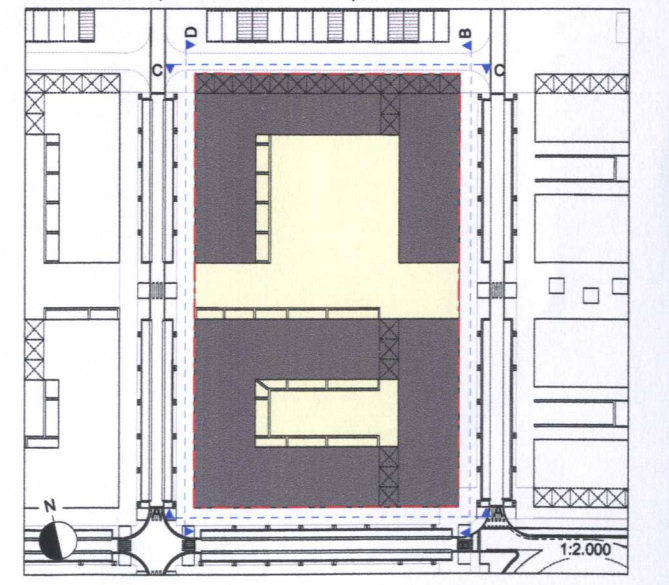
1:750

DOCUMENTO "B. NORMAS URBANISTICAS"



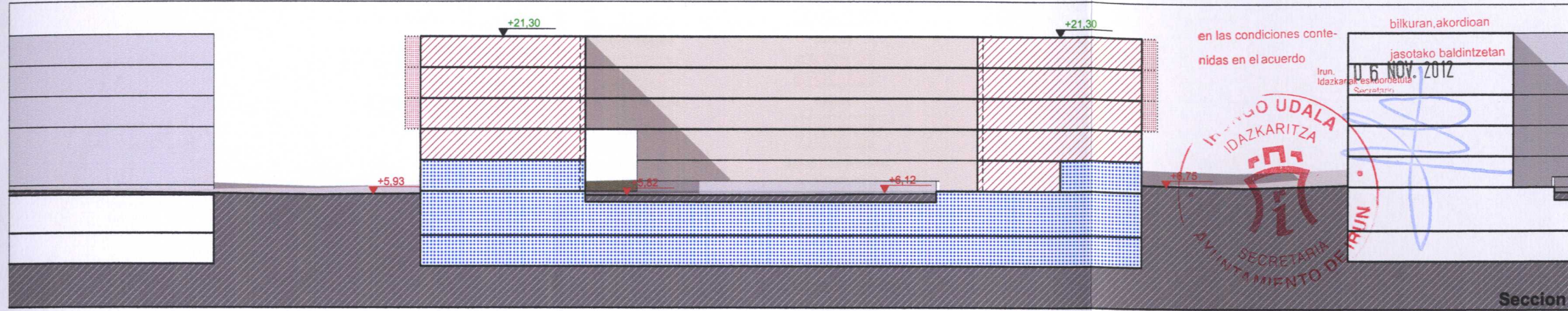
5.00 Niveles de la rasante actual que se consolidan
 5.00 Niveles indicativos de la rasante de la ordenación proyectada
 +5.45
 1.05 Línea de corte del Plano de "Servidumbre Aeronáutica" por el plano de fachada
 +20.15 Desnivel hasta el plano de "Servidumbre Aeronáutica"
 Niveles máximos de los forjados de cubierta de la edificación.

NOTA: La disposición de módulos de edificación -longitud del frente edificable y nº de los mismos- y, los límites que separan los distintos usos definidos, podrán reajustarse cumplimentando las condiciones genéricas de regulación de la forma de la edificación y las edificabilidades por usos establecidas en la presente Norma Particular.

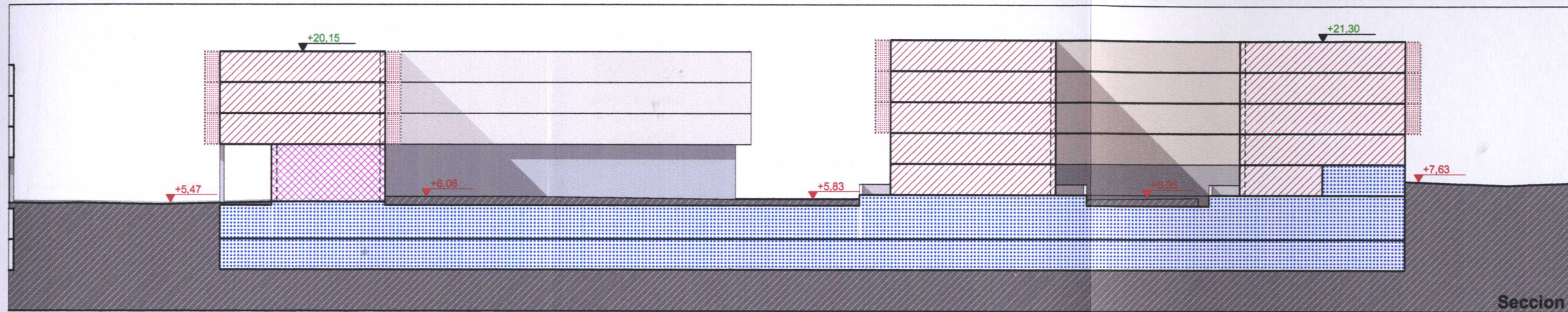


Artículo 2.2.1.
 5. Graficos
PARCELA "RV.6"
 5. Alzados
 Escalas:
 1:500

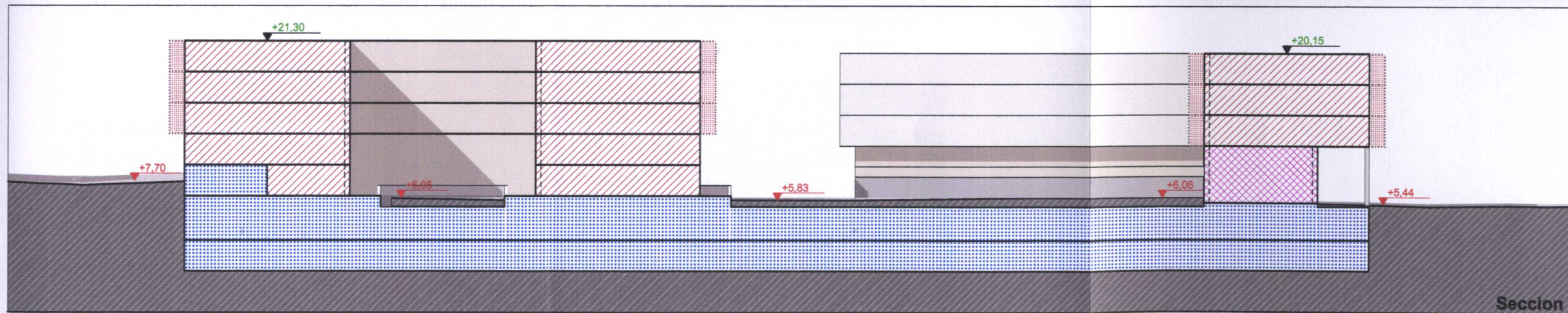
31 OCT. 2012



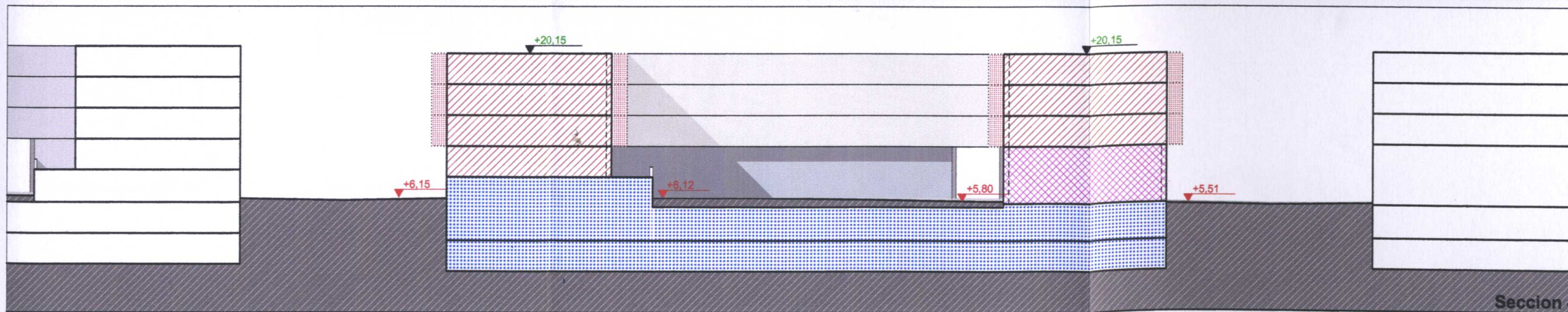
Seccion 1



Seccion 2



Seccion 3



Seccion 4

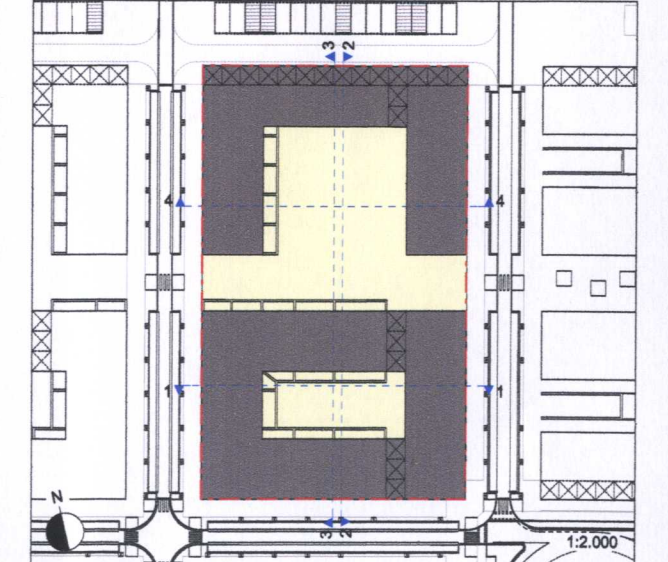
en las condiciones contenidas en el acuerdo

bilkuran, akordioan jasotako baldintzetan
11.6 NOV. 2012



- 5.00 Niveles de la rasante actual que se consolidan
- 5.00 Niveles indicativos de la rasante de la ordenación proyectada
- +5.45
- 1.05 Línea de corte del Plano de "Servidumbre Aeronáutica" por el plano de fachada
- +20.15 Desnivel hasta el plano de "Servidumbre Aeronáutica" Niveles máximos de los forjados de cubierta de la edificación.

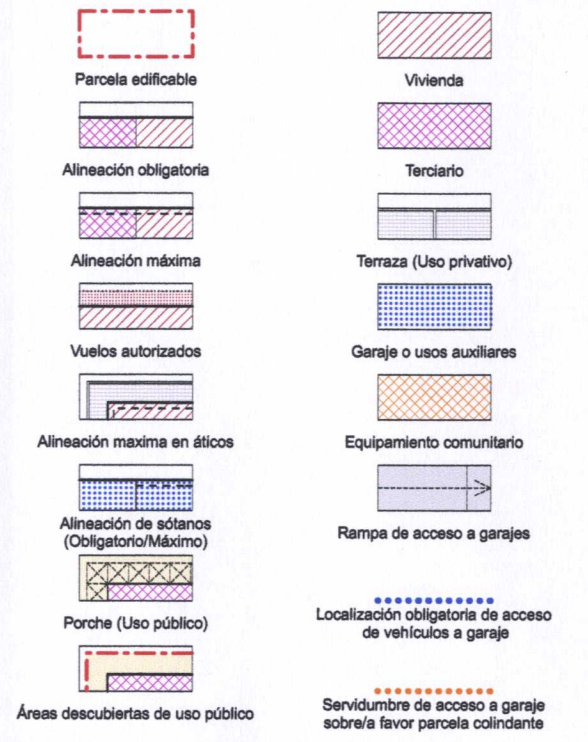
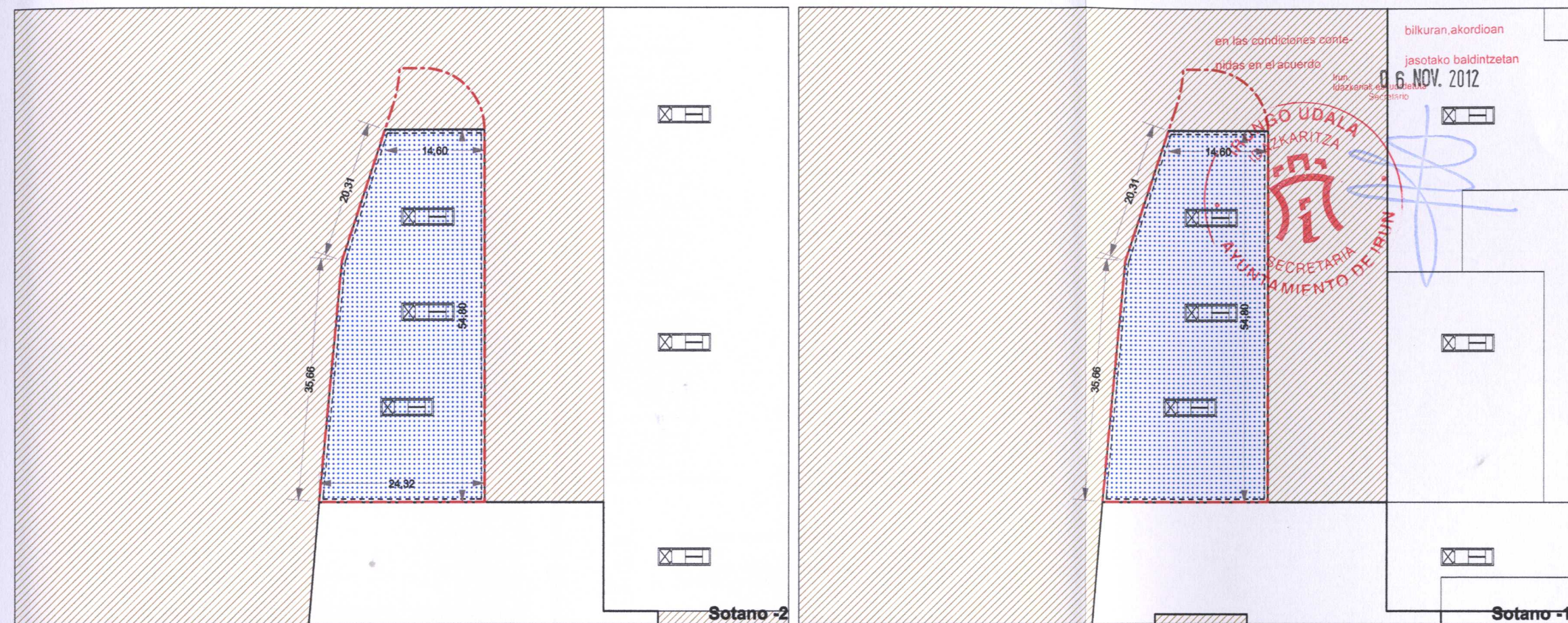
NOTA: La disposición de módulos de edificación -longitud del frente edificable y nº de los mismos- y, los límites que separan los distintos usos definidos, podrán reajustarse cumplimentando las condiciones genéricas de regulación de la forma de la edificación y las edificabilidades por usos establecidas en la presente Norma Particular.



Artículo 2.2.1.
5. Graficos
PARCELA "RV.6"
6. Secciones
Escala: 1:500

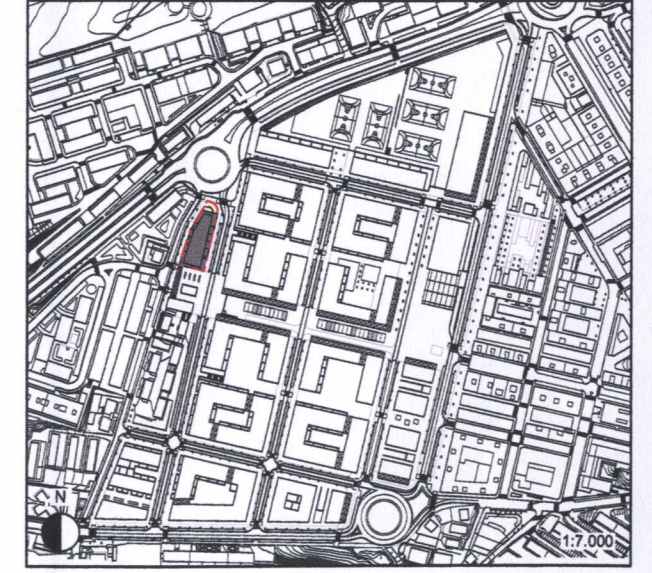
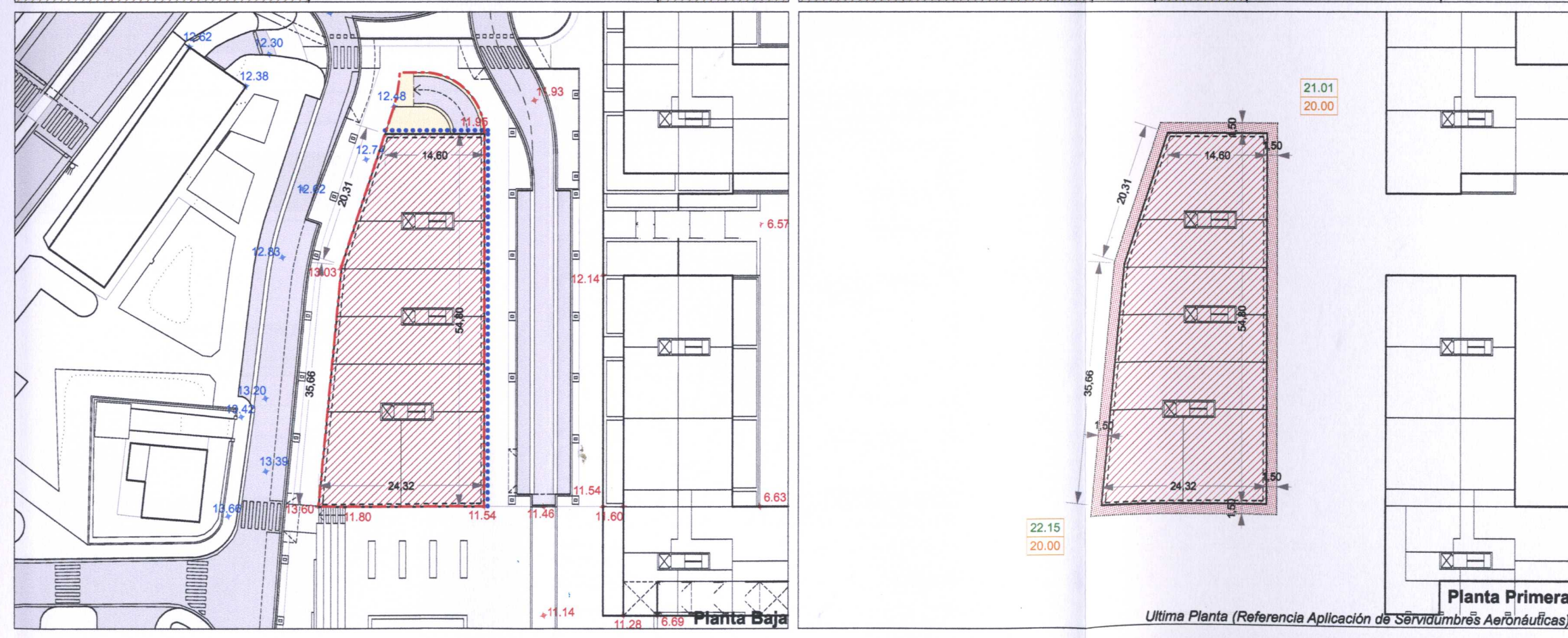
DOCUMENTO "B. NORMAS URBANISTICAS"

31 OCT. 2012



- 5.00 Niveles de la rasante actual que se consolidan
- 5.00 Niveles indicativos de la rasante de la ordenación proyectada
- +5.45
- 22.58 Altura sobre el nivel del mar que no debe sobrepasar la edificación, incluidos todos sus elementos como antenas, pararrayos, chimeneas, equipos de aire acondicionado, cajas de ascensores, carteles, remates decorativos, etc.
- 21.55 Niveles máximos de los forjados de cubierta de la edificación

NOTA: La disposición de módulos de edificación -longitud del frente edificable y nº de los mismos- y, los límites que separan los distintos usos definidos, podrán reajustarse cumplimentando las condiciones genéricas de regulación de la forma de la edificación y las edificabilidades por usos establecidas en la presente Norma Particular.



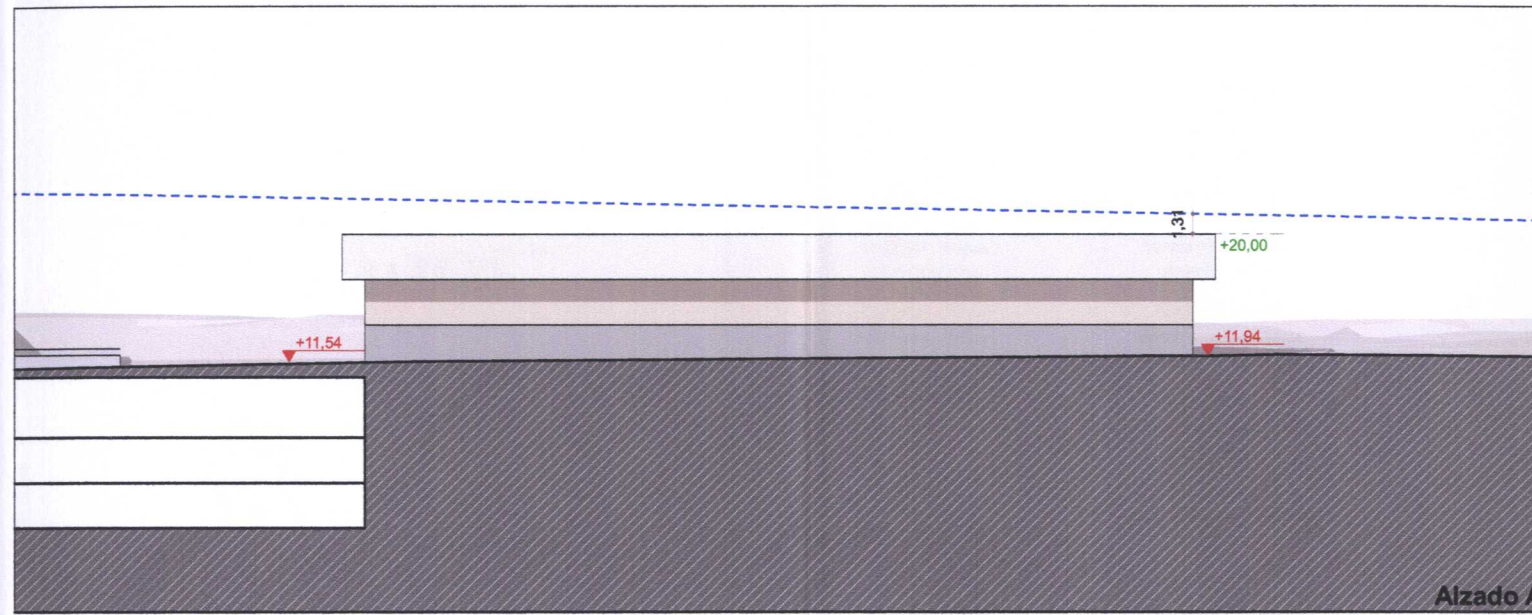
Artículo 2.2.1. 5.Gráficos PARCELA "RV.7" Escalas: 1. Plantas 1:750

Aprobación definitiva
 Ayto Pleno, en sesión de 31 OCT. 2012

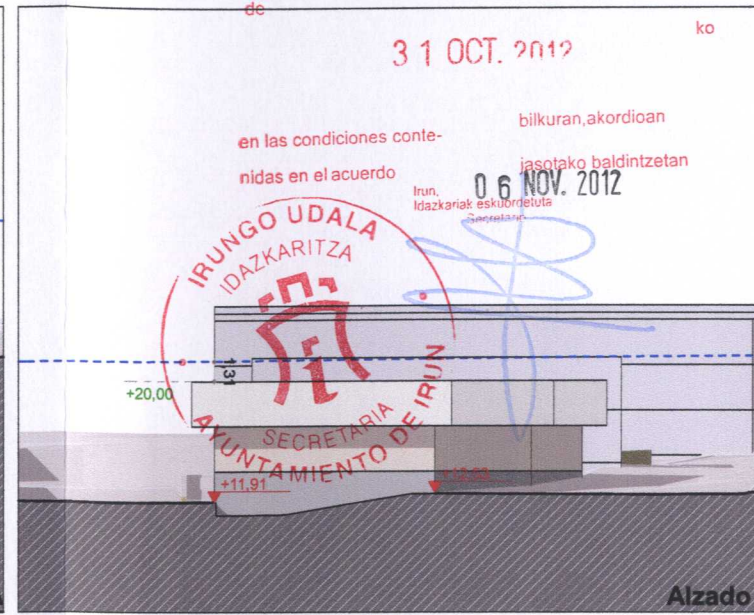
en las condiciones contenidas en el acuerdo bilkuran, akordioan jasotako baldintzetan



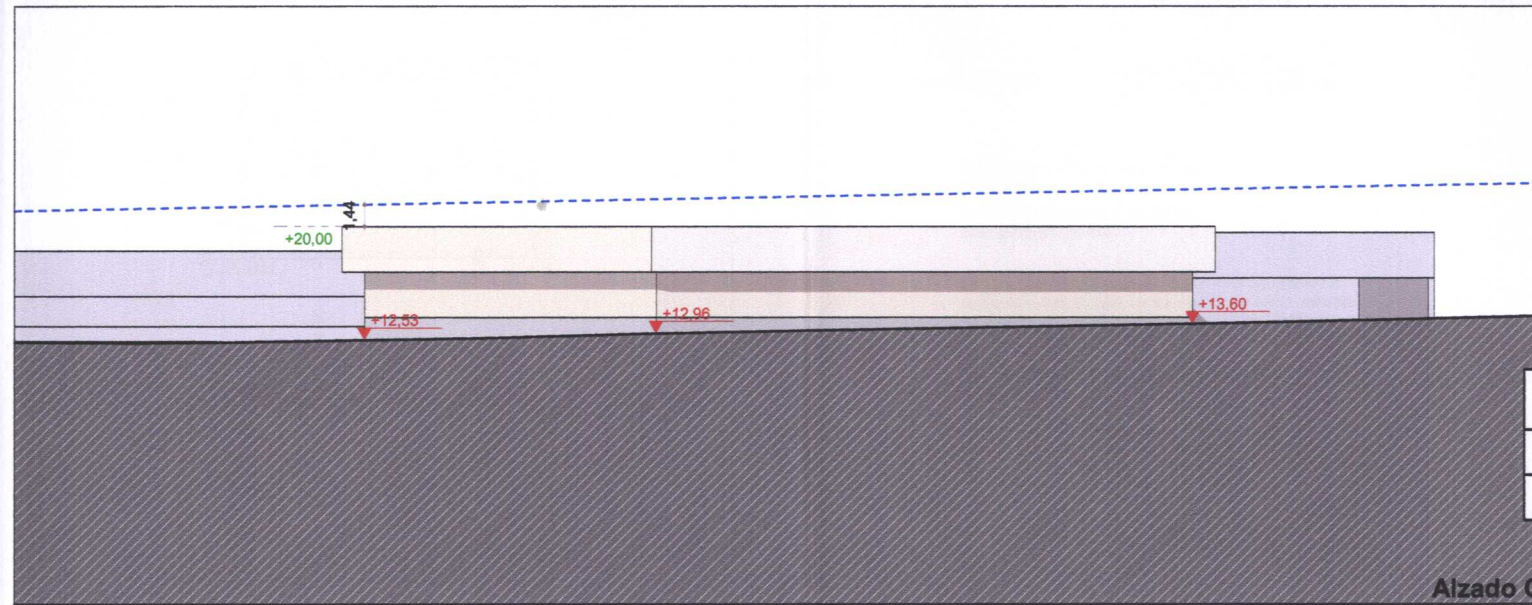
0.6 NOV. 2012



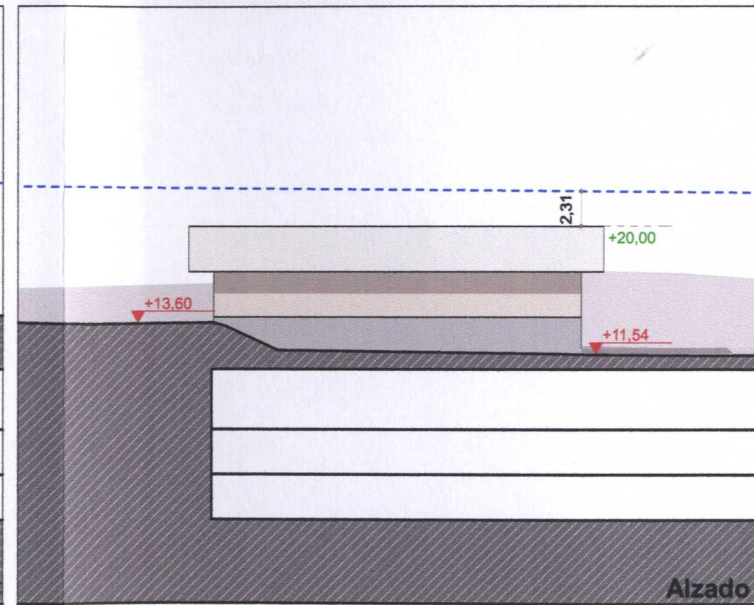
Alzado A



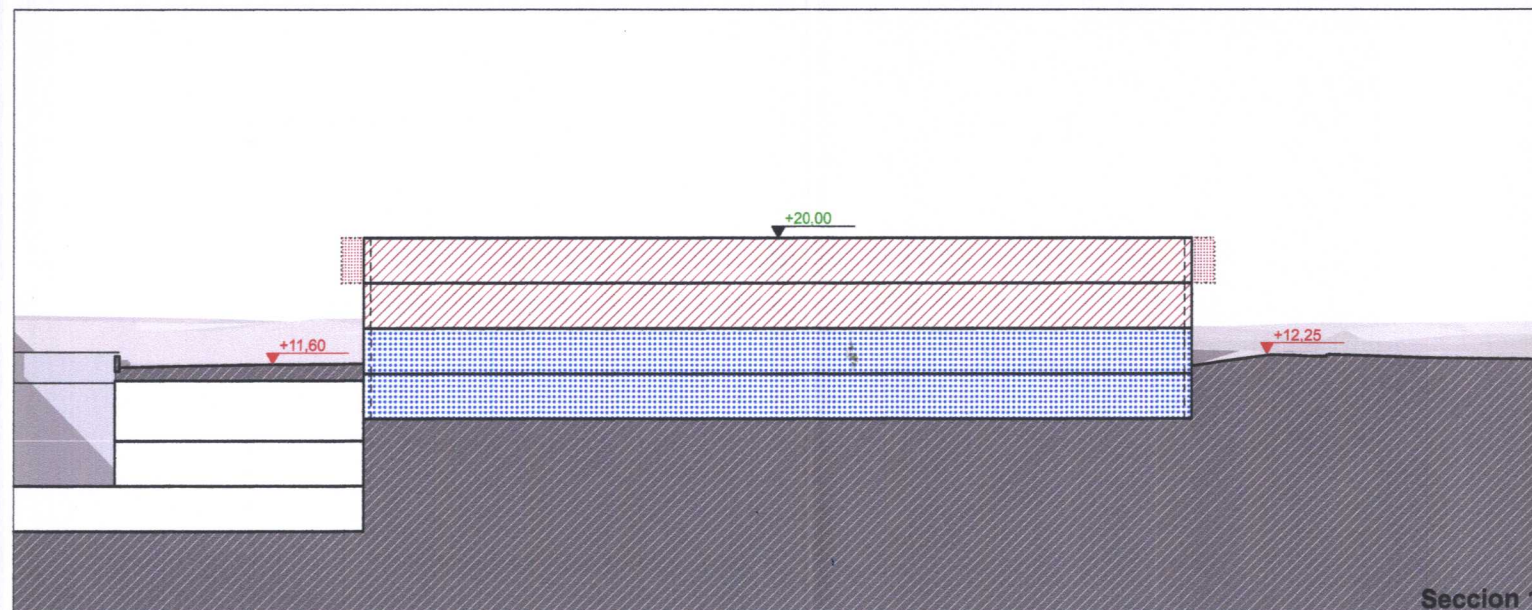
Alzado B



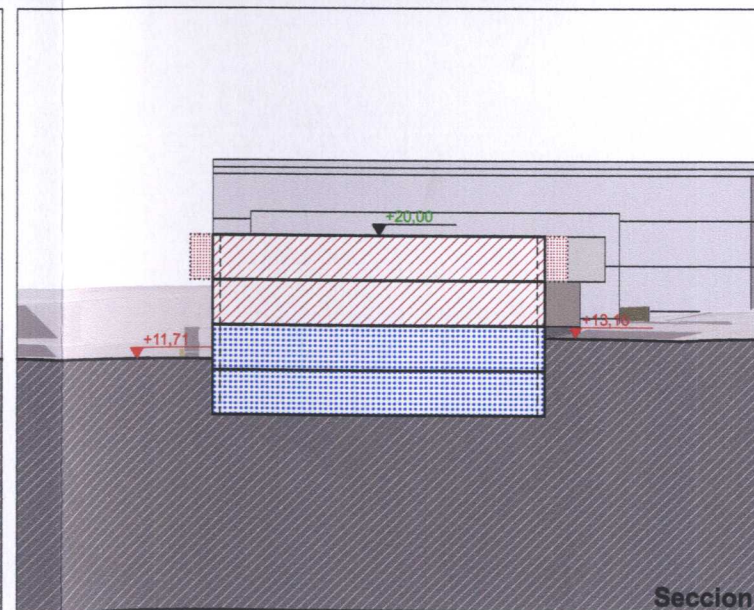
Alzado C



Alzado D



Seccion 1

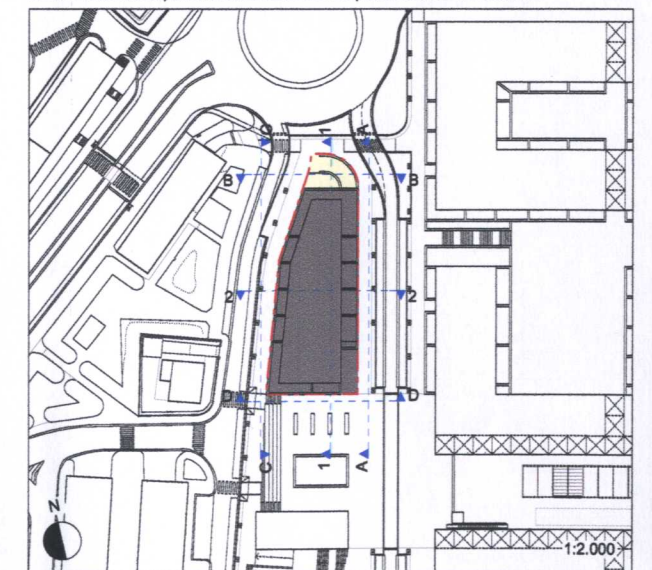


Seccion 2

Parcela edificable	Vivienda
Alineación obligatoria	Terciario
Alineación máxima	Terraza (Uso privativo)
Vuelos autorizados	Garaje o usos auxiliares
Alineación máxima en áticos	Equipamiento comunitario
Alineación de sótanos (Obligatorio/Máximo)	Rampa de acceso a garajes
Porche (Uso público)	Localización obligatoria de acceso de vehículos a garaje
Áreas descubiertas de uso público	Servidumbre de acceso a garaje sobre/a favor parcela colindante

- 5.00 Niveles de la rasante actual que se consolidan
- 5.00 Niveles indicativos de la rasante de la ordenación proyectada
- +5.45
- 1.05 Línea de corte del Plano de "Servidumbre Aeronáutica" por el plano de fachada
- +20.15 Desnivel hasta el plano de "Servidumbre Aeronáutica"
- Niveles máximos de los forjados de cubierta de la edificación.

NOTA: La disposición de módulos de edificación -longitud del frente edificable y nº de los mismos- y, los límites que separan los distintos usos definidos, podrán reajustarse cumplimentando las condiciones genéricas de regulación de la forma de la edificación y las edificabilidades por usos establecidas en la presente Norma Particular.



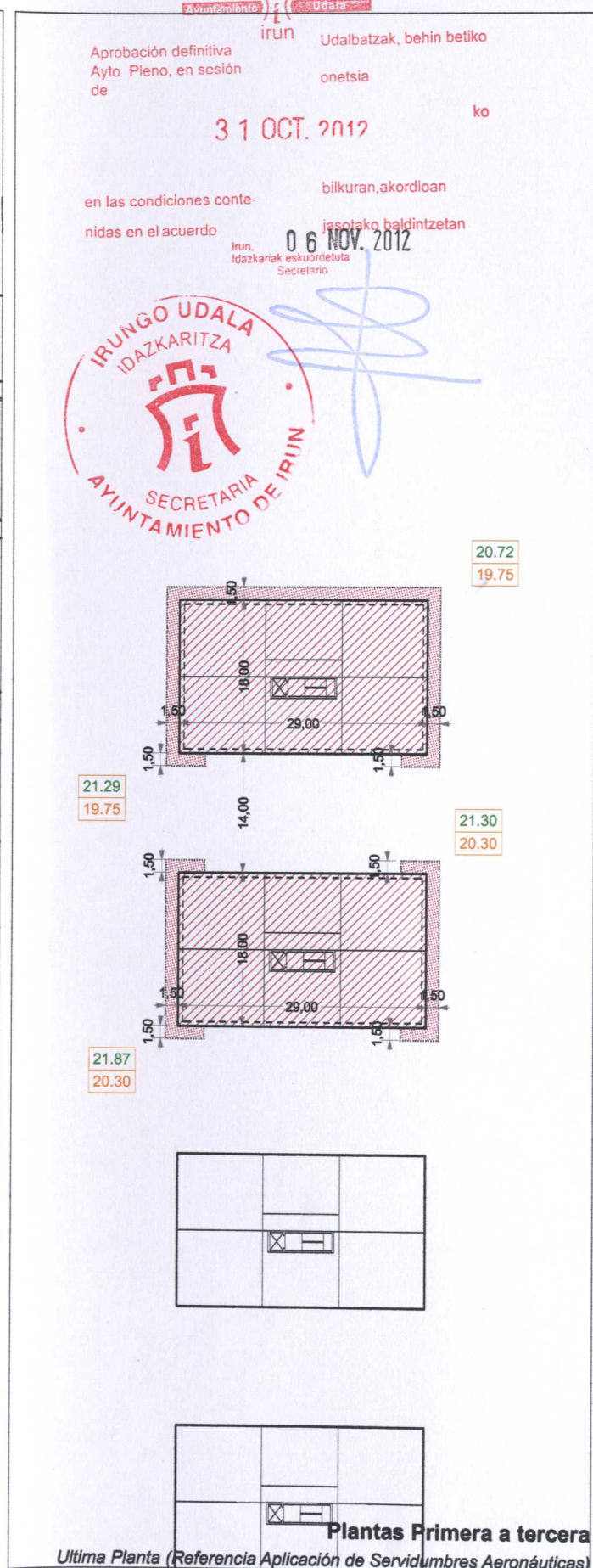
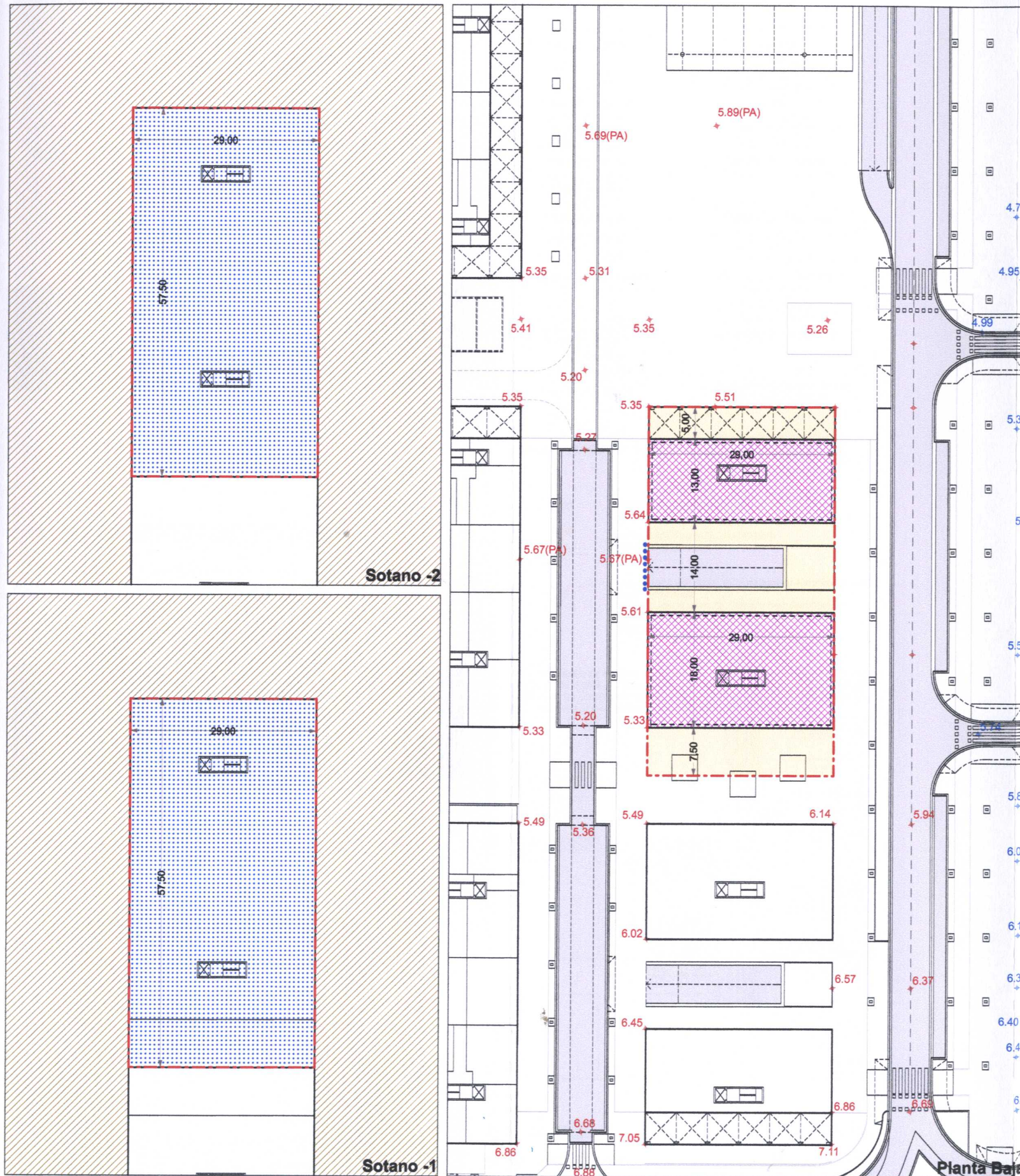
Artículo 2.2.1.
 5. Graficos
 PARCELA "RV.7"

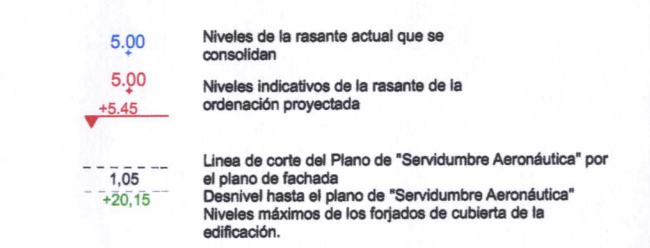
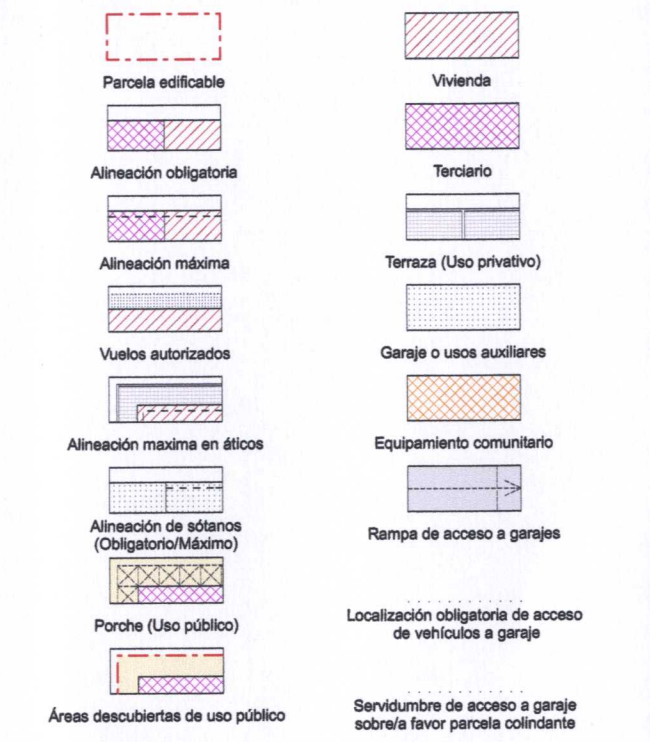
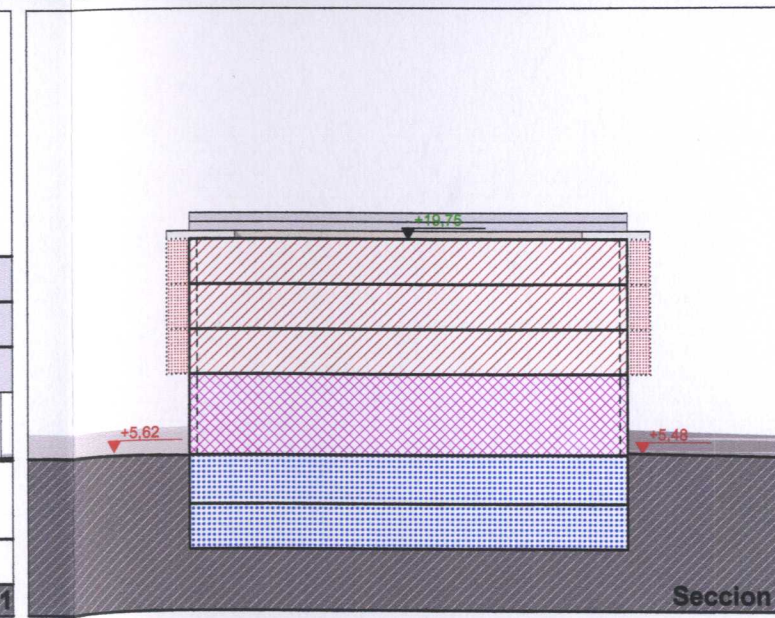
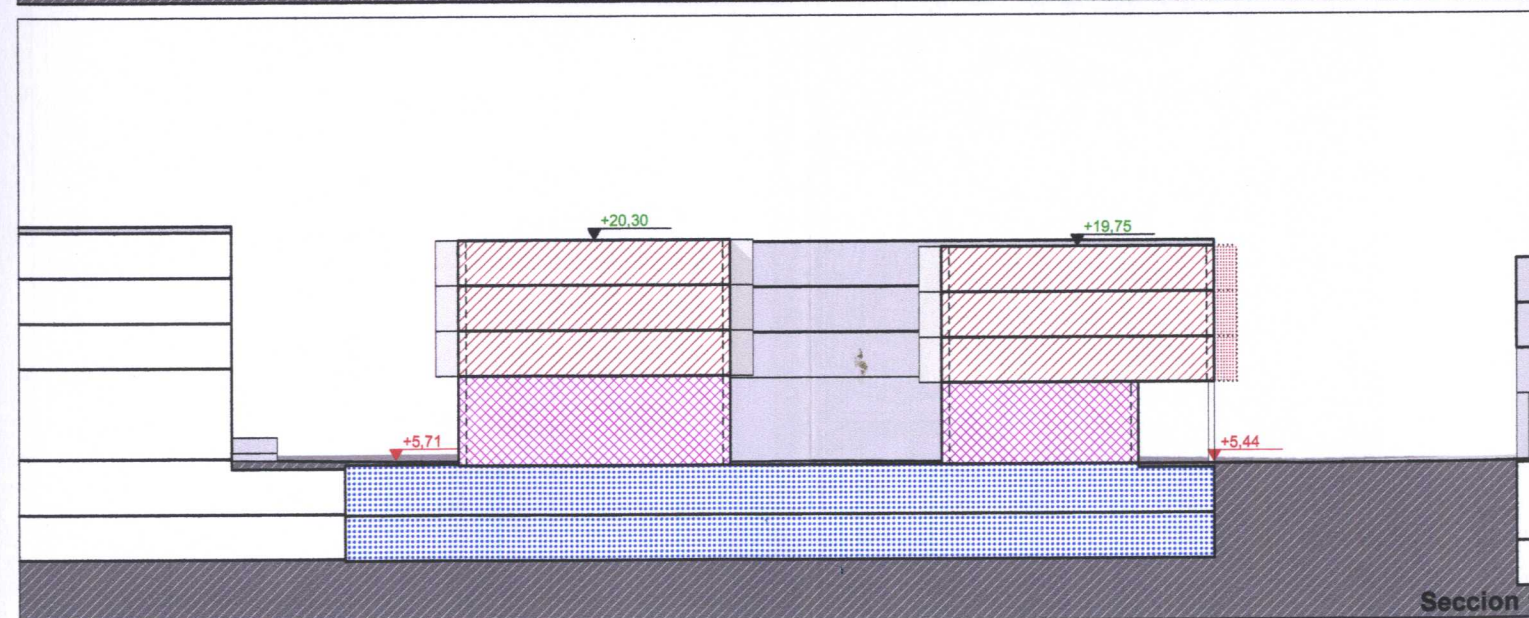
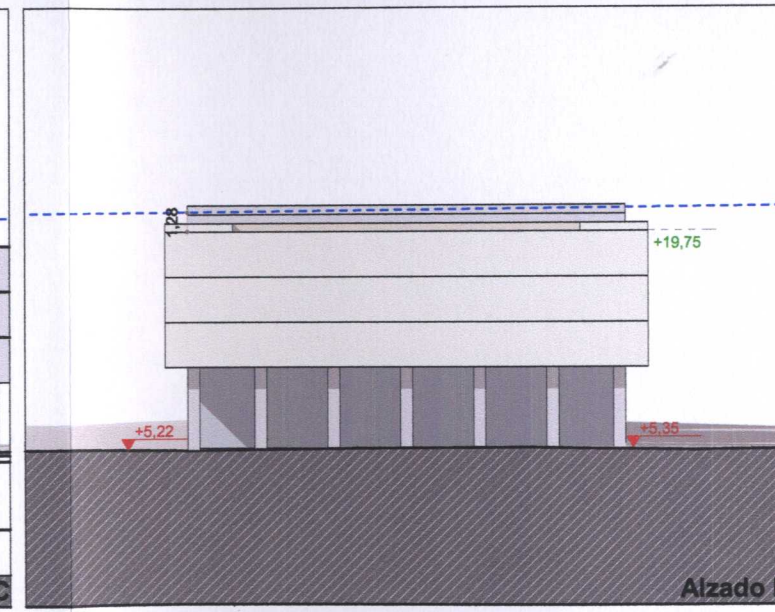
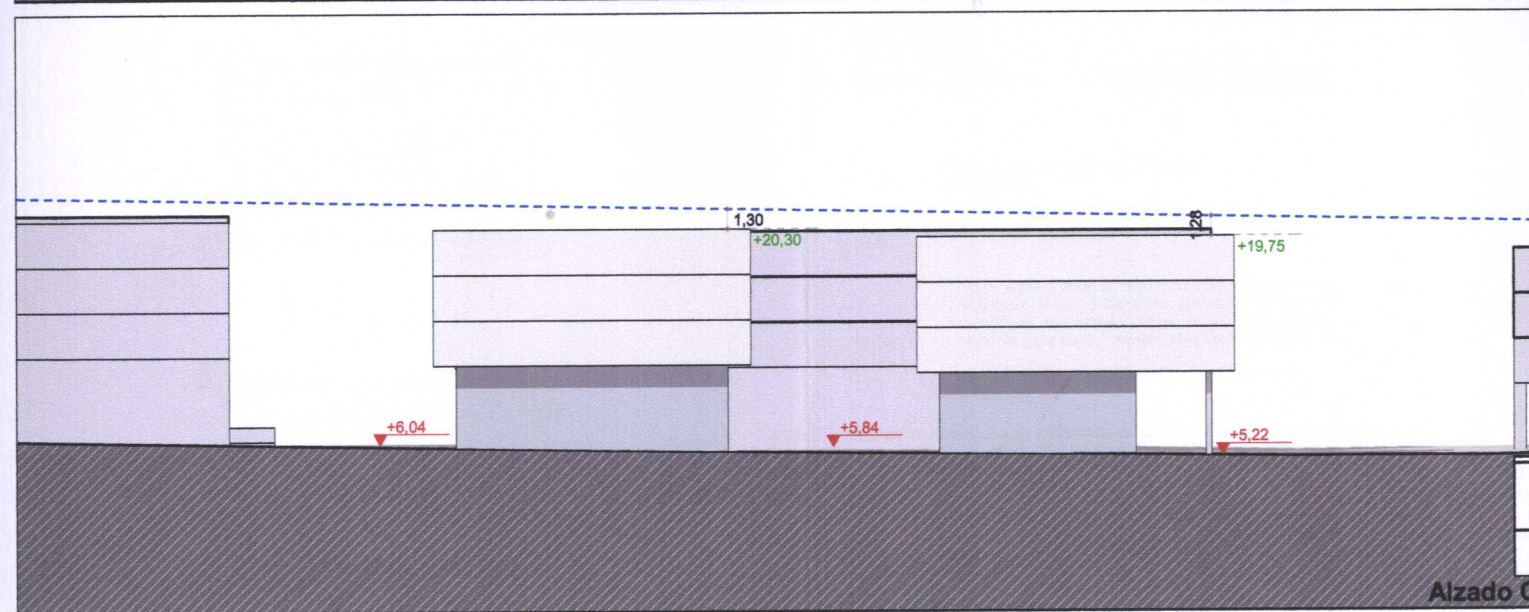
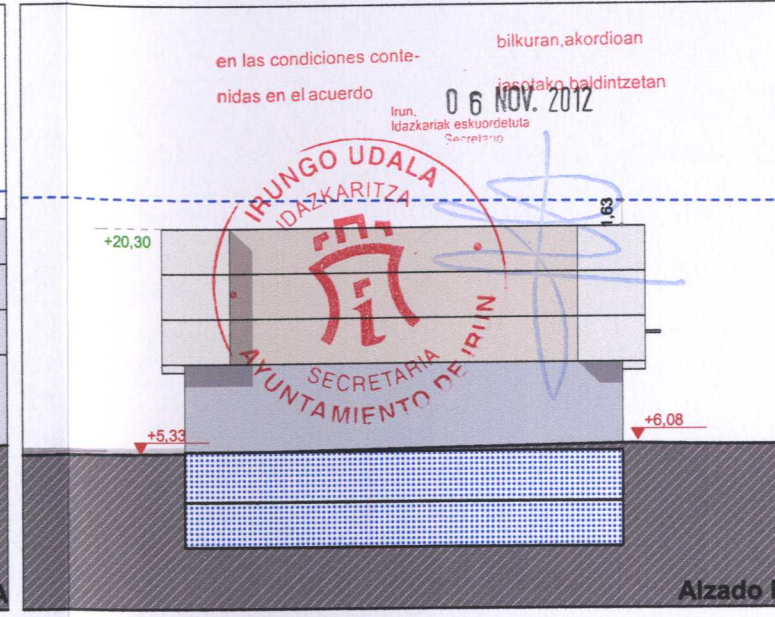
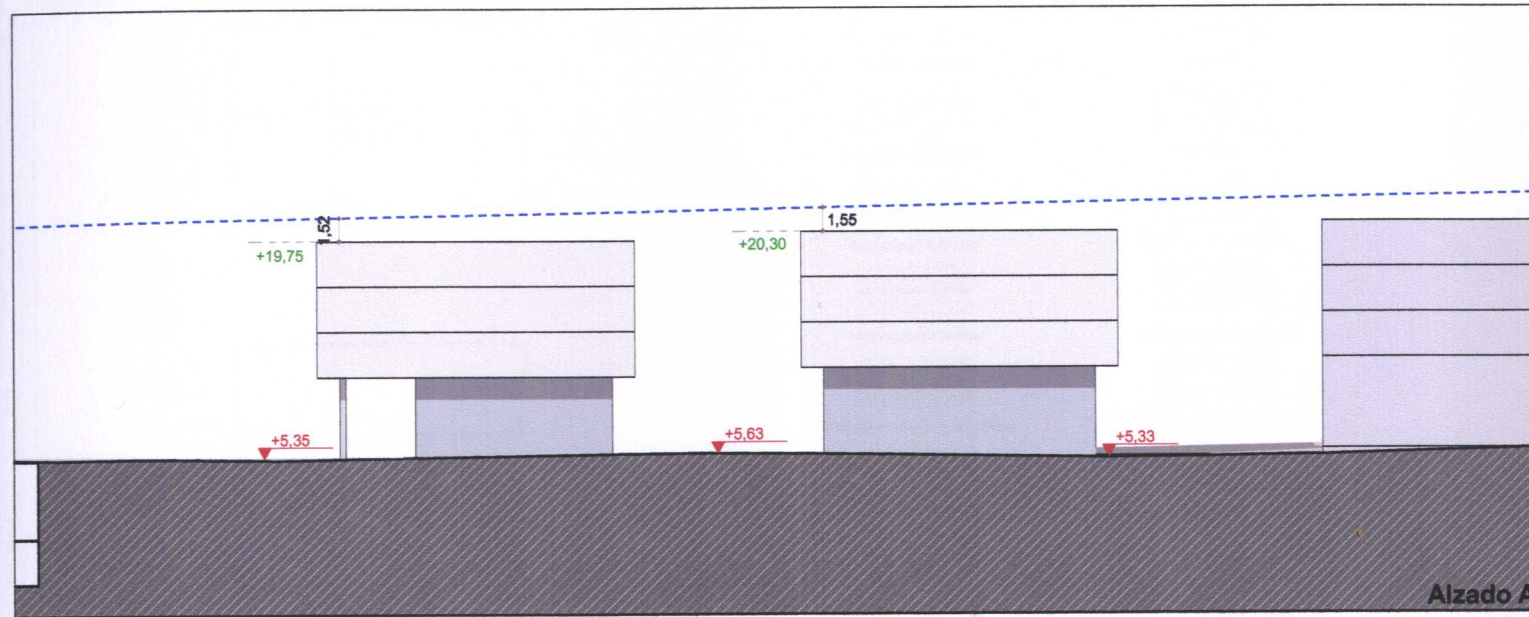
Escala:

2. Alzados y secciones

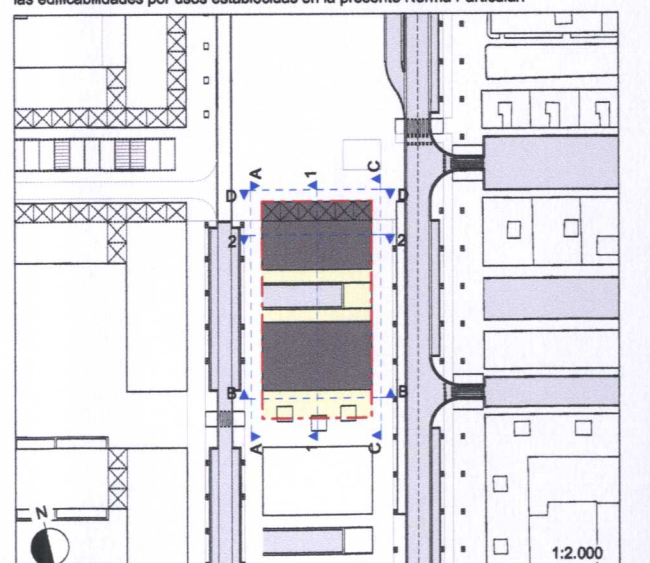
1:500

DOCUMENTO "B. NORMAS URBANISTICAS"



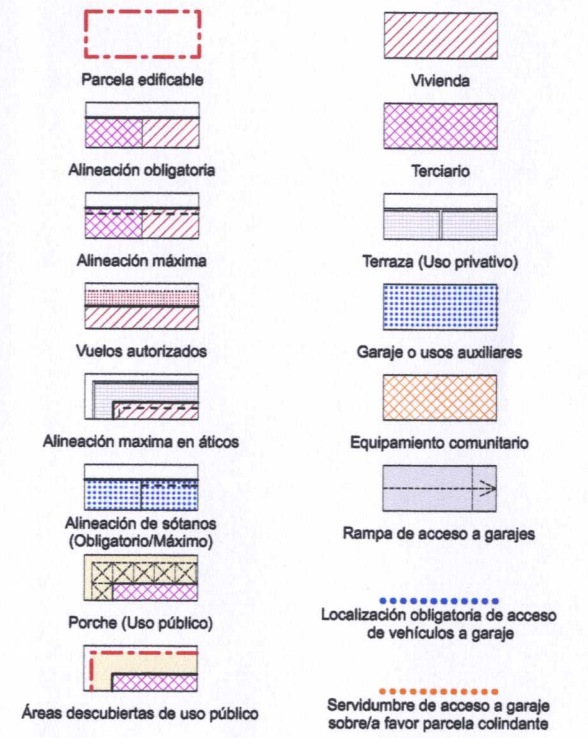
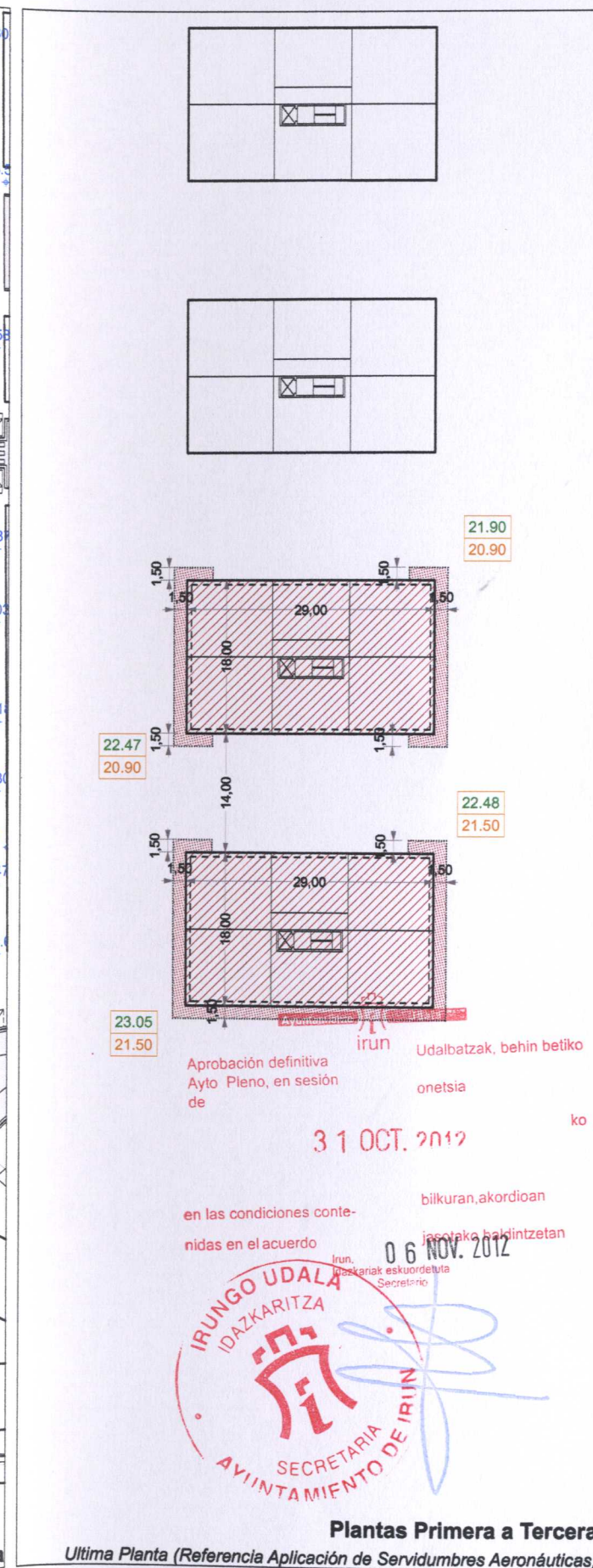
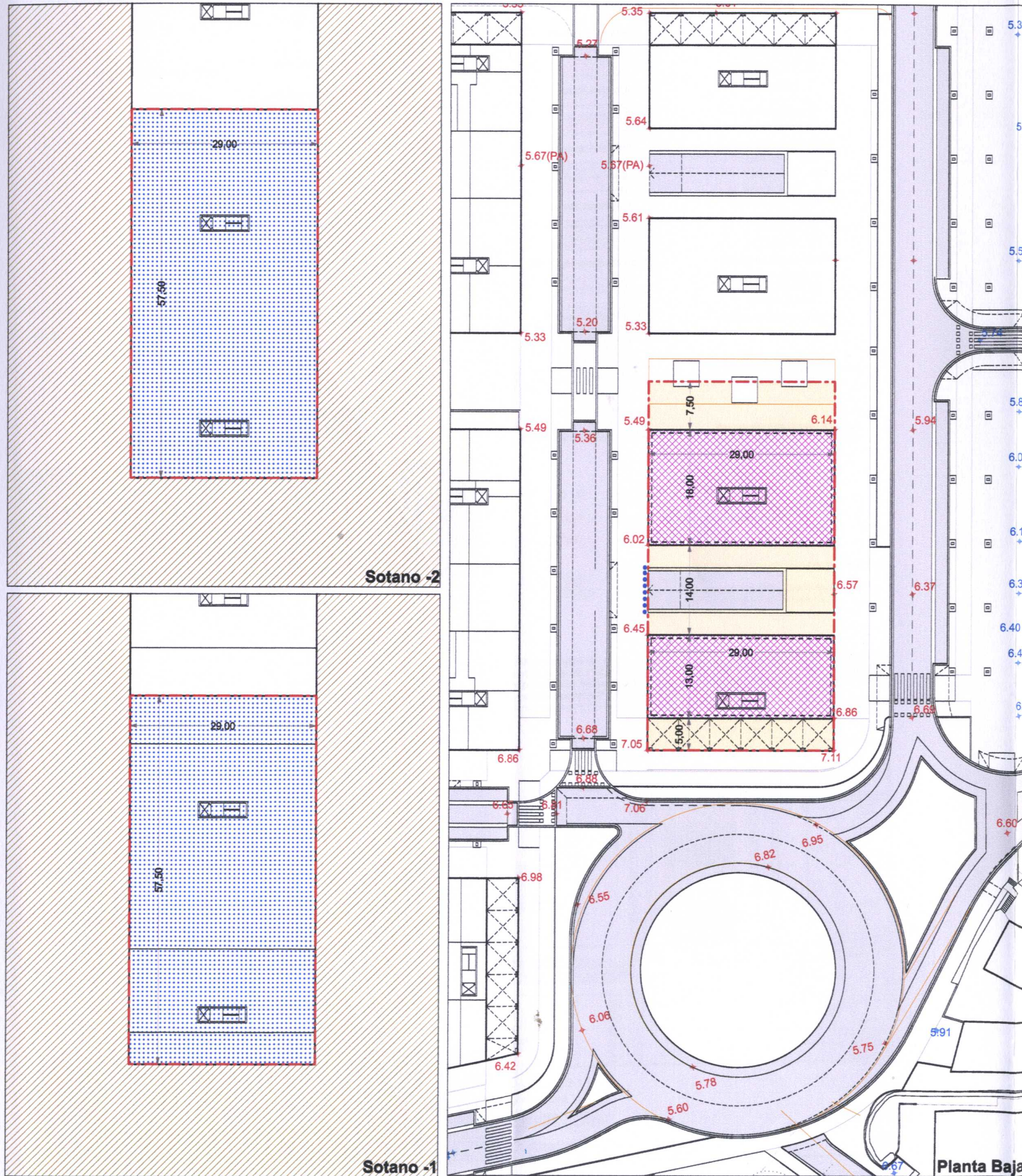


NOTA: La disposición de módulos de edificación -longitud del frente edificable y nº de los mismos- y, los límites que separan los distintos usos definidos, podrán reajustarse cumplimentando las condiciones genéricas de regulación de la forma de la edificación y las edificabilidades por usos establecidas en la presente Norma Particular.



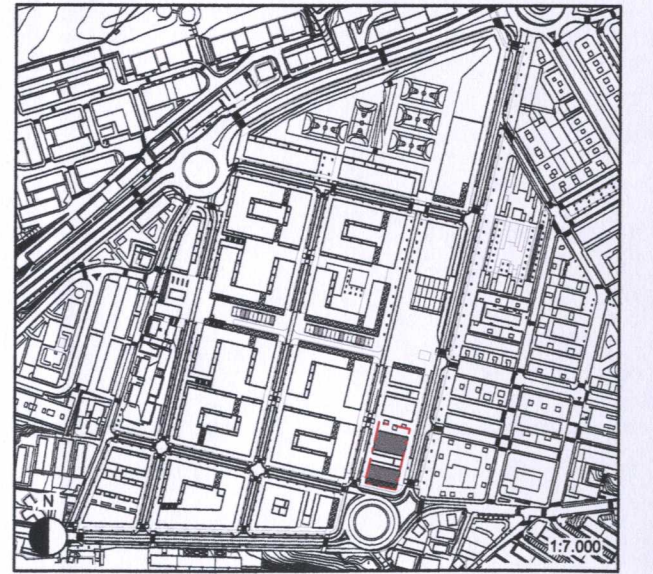
Artículo 2.2.1.
 5. Graficos
PARCELA "RV.8"
 2. Alzados y secciones
 Escalas:
 1:500

DOCUMENTO "B. NORMAS URBANÍSTICAS"



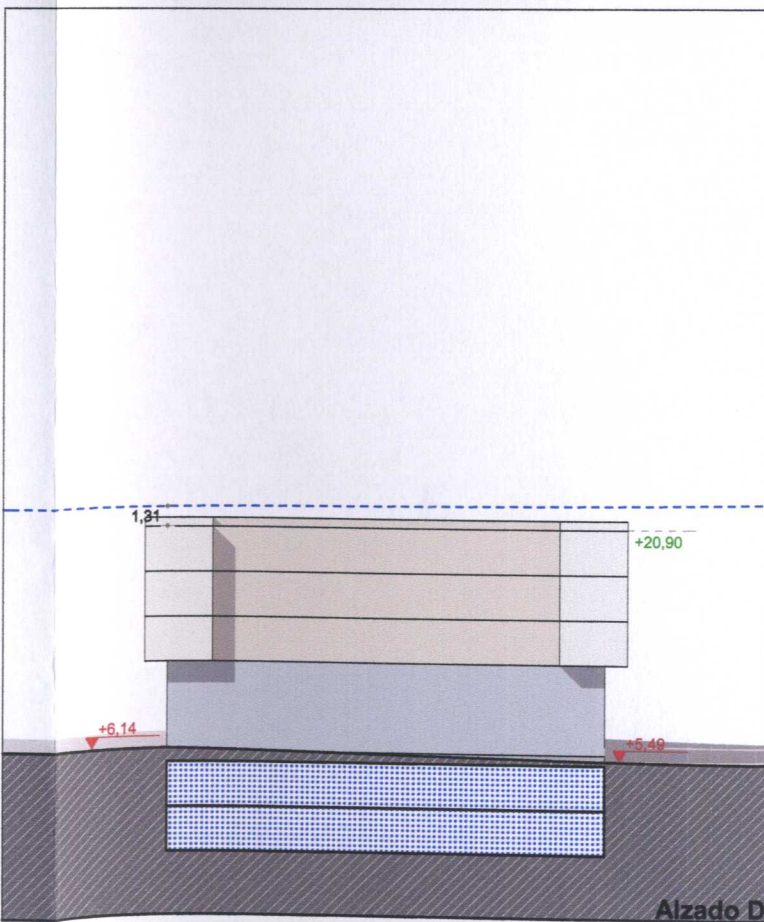
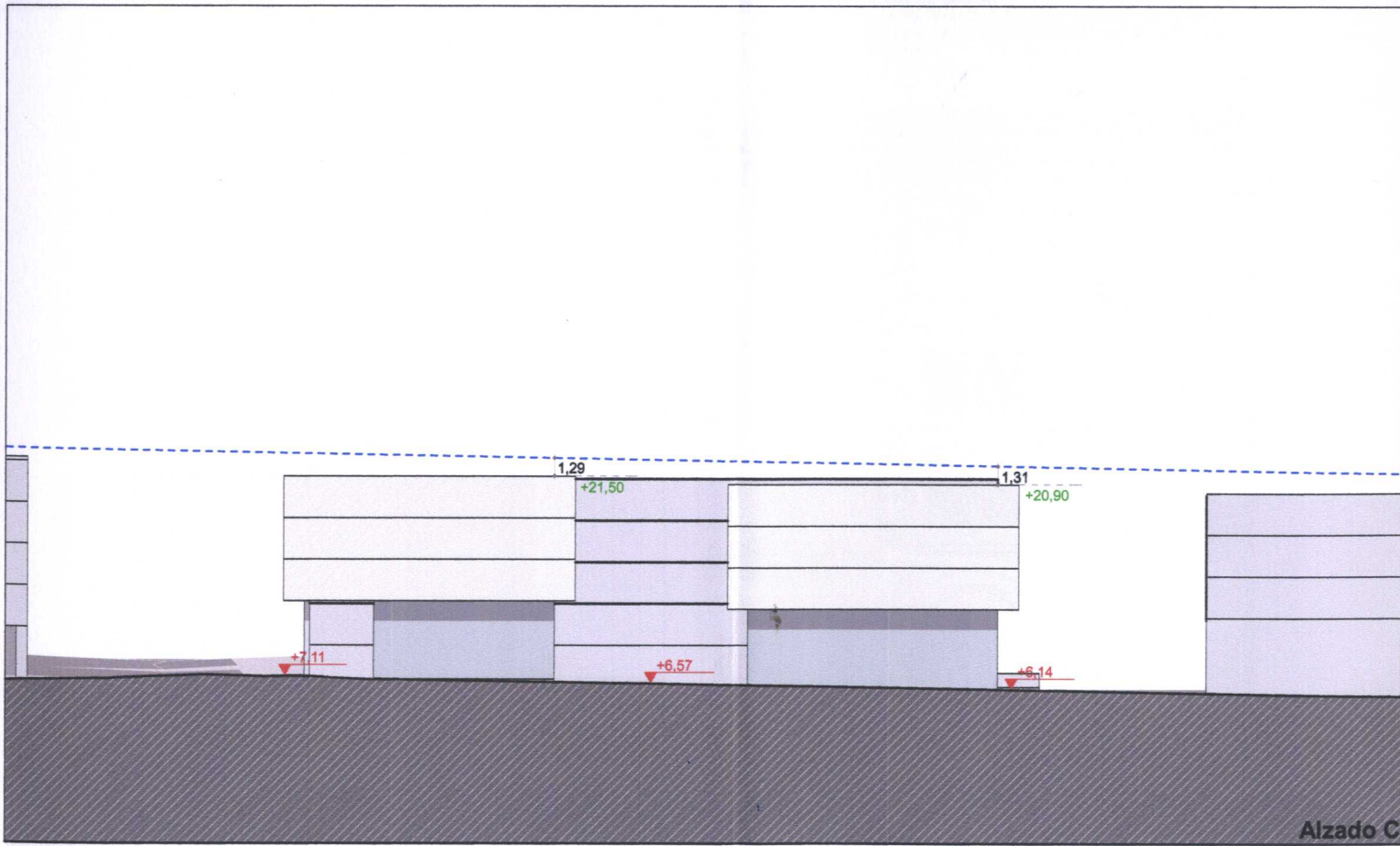
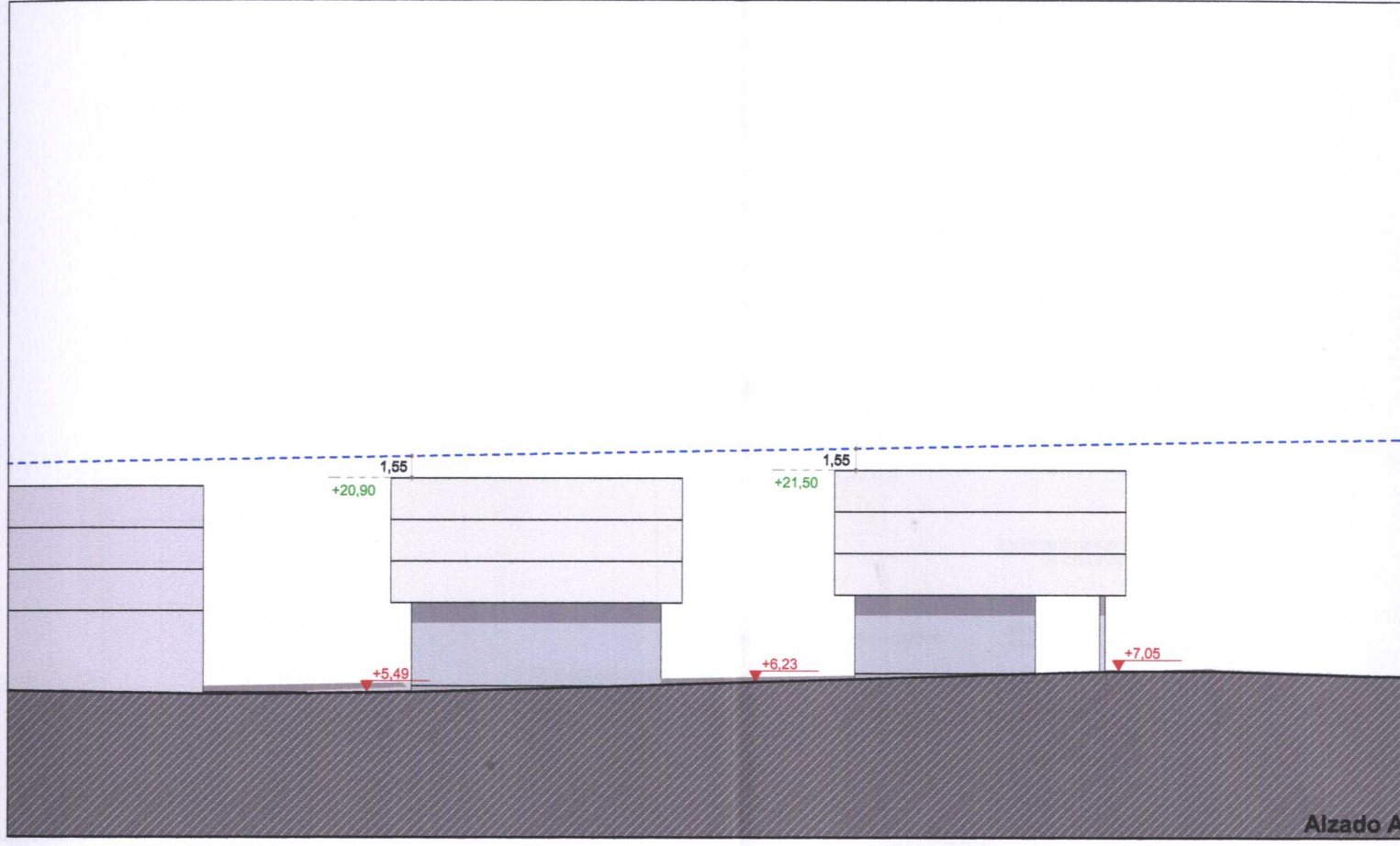
5.00 Niveles de la rasante actual que se consolidan
 5.00 Niveles indicativos de la rasante de la ordenación proyectada
 +5.45
 22.58 Niveles máximos de los forjados de cubierta de la edificación
 21.55

NOTA: La disposición de módulos de edificación -longitud del frente edificable y nº de los mismos- y, los límites que separan los distintos usos definidos, podrán reajustarse cumplimentando las condiciones genéricas de regulación de la forma de la edificación y las edificabilidades por usos establecidas en la presente Norma Particular.



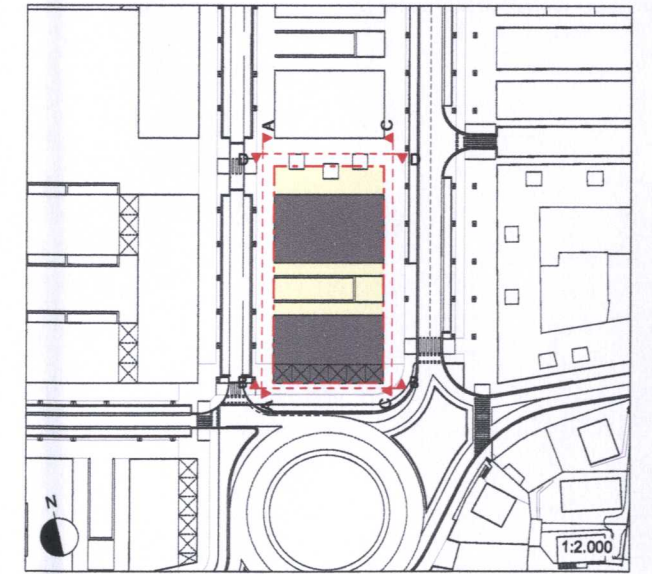
Aprobación definitiva
 Ayto. Pleno, en sesión de
 31 OCT. 2012
 en las condiciones contenidas en el acuerdo
 bilkuran, akordioan jasotako baldintzetan
 06 NOV. 2012
 IRUNGO UDALA
 IDAZKARITZA
 SECRETARIA
 AYUNTAMIENTO DE IRUN

Artículo 2.2.1.
 5. Graficos
 PARCELA "RV.9"
 1. Plantas
 Escalas:
 1:750



5.00 Niveles de la rasante actual que se consolidan
 5.00 Niveles indicativos de la rasante de la ordenación proyectada
 +5.45
 --- Línea de corte del Plano de "Servidumbre Aeronáutica" por el plano de fachada
 1.05 Desnivel hasta el plano de "Servidumbre Aeronáutica"
 +20.15 Niveles máximos de los forjados de cubierta de la edificación.

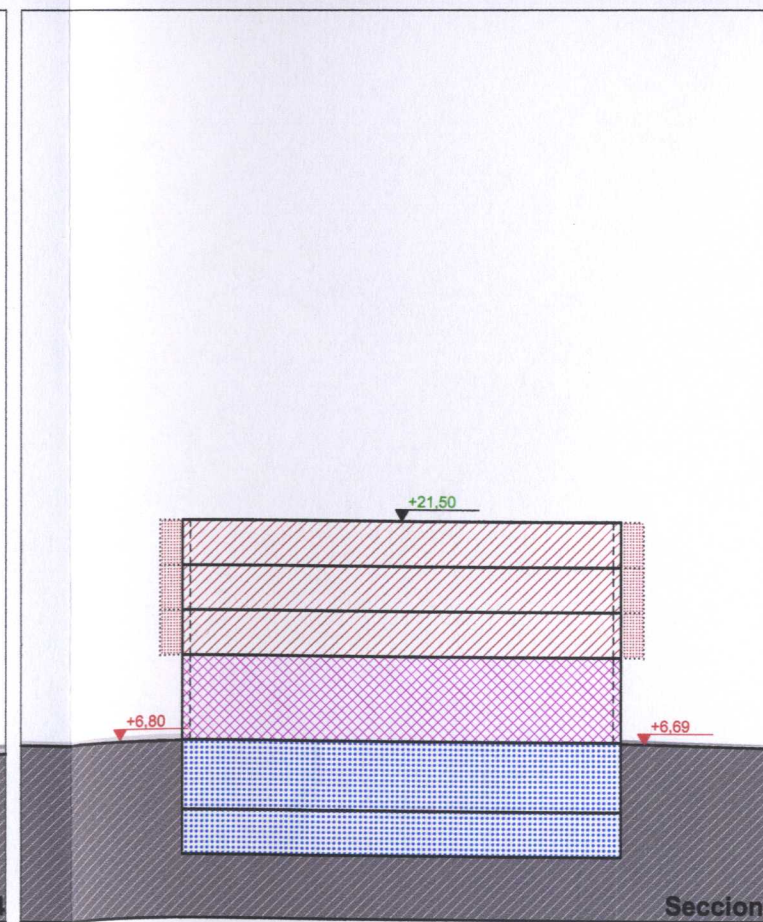
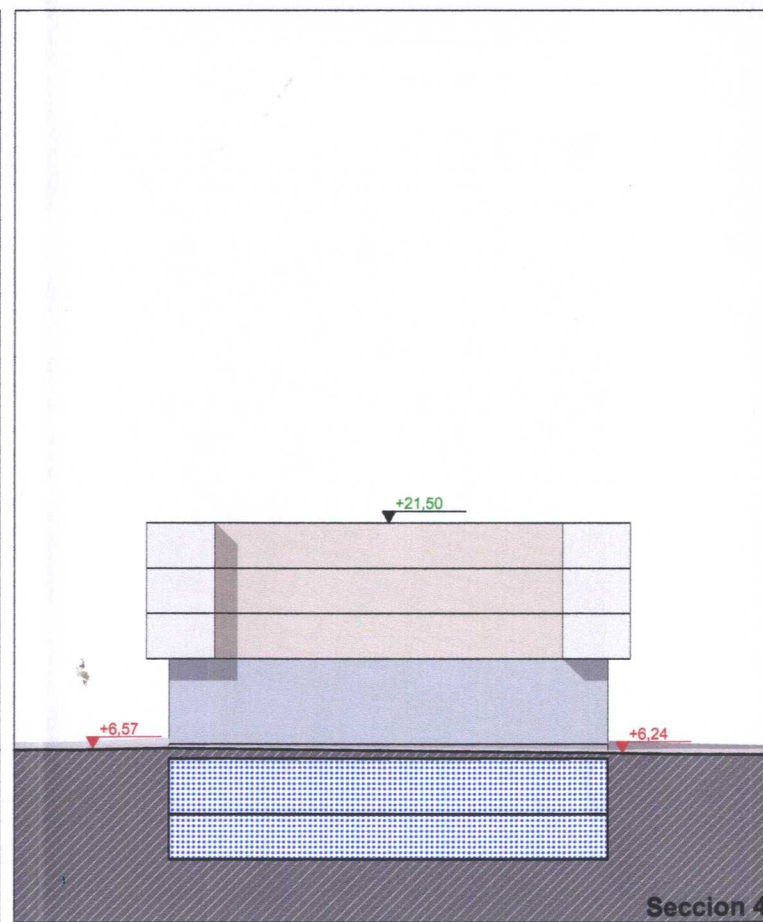
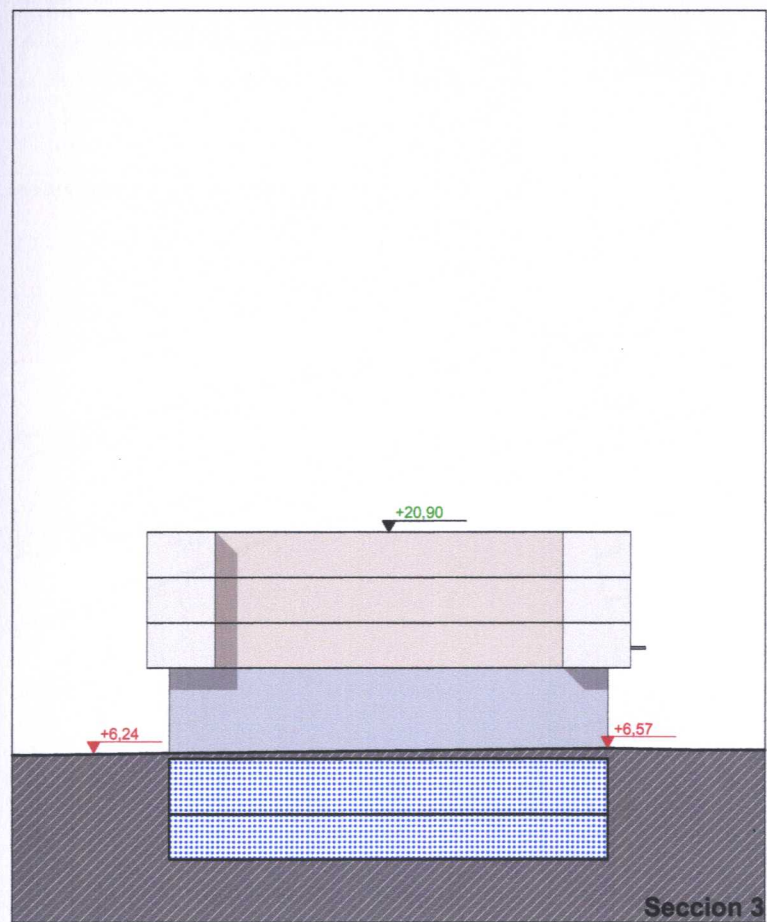
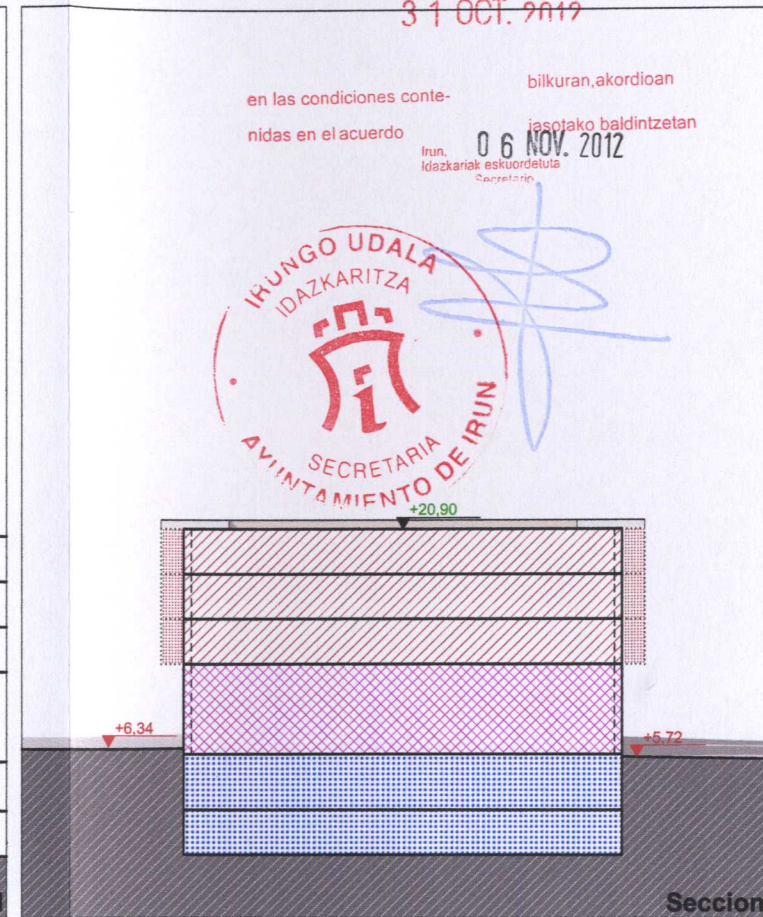
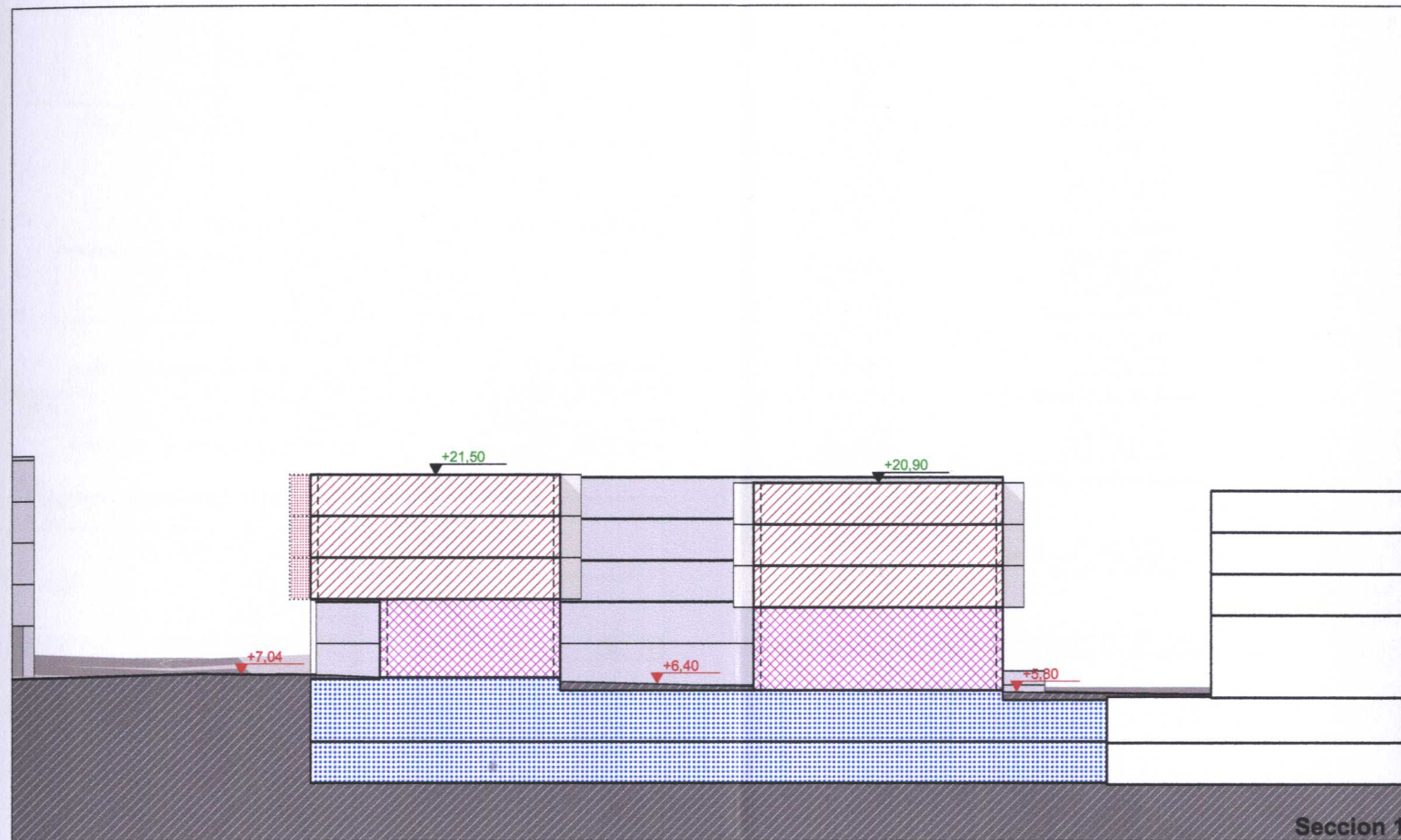
NOTA: La disposición de módulos de edificación -longitud del frente edificable y nº de los mismos- y, los límites que separan los distintos usos definidos, podrán reajustarse cumplimentando las condiciones genéricas de regulación de la forma de la edificación y las edificabilidades por usos establecidas en la presente Norma Particular.



Artículo 2.2.1.
 5. Graficos
PARCELA "RV.9"
 2. Alzados
 Escalas:
 1:500

31 OCT. 2012

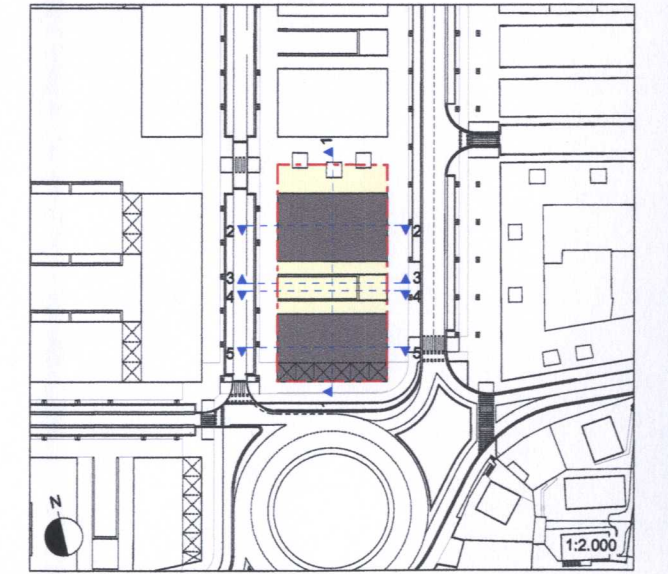
en las condiciones contenidas en el acuerdo de bilkuran, akordioan jasotako baldintzetan
 Irún, Idazkaritza eskuordeletan
 06 NOV. 2012
 Irungo Udala



	Parcela edificable		Vivienda
	Alineación obligatoria		Terciario
	Alineación máxima		Terraza (Uso privativo)
	Vuelos autorizados		Garaje o usos auxiliares
	Alineación máxima en áticos		Equipamiento comunitario
	Alineación de sótanos (Obligatorio/Máximo)		Rampa de acceso a garajes
	Porche (Uso público)		Localización obligatoria de acceso de vehículos a garaje
	Áreas descubiertas de uso público		Servidumbre de acceso a garaje sobre/a favor parcela colindante

5.00	Niveles de la rasante actual que se consolidan
5.00	Niveles indicativos de la rasante de la ordenación proyectada
+5.45	
---	Línea de corte del Plano de "Servidumbre Aeronáutica" por el plano de fachada
1,05	Desnivel hasta el plano de "Servidumbre Aeronáutica"
+20,15	Niveles máximos de los forjados de cubierta de la edificación.

NOTA: La disposición de módulos de edificación -longitud del frente edificable y nº de los mismos- y, los límites que separan los distintos usos definidos, podrán reajustarse cumplimentando las condiciones genéricas de regulación de la forma de la edificación y las edificabilidades por usos establecidas en la presente Norma Particular.



Artículo 2.2.1.
 5. Graficos
PARCELA "RV.9"
 3. Secciones
 Escalas:
 1:500