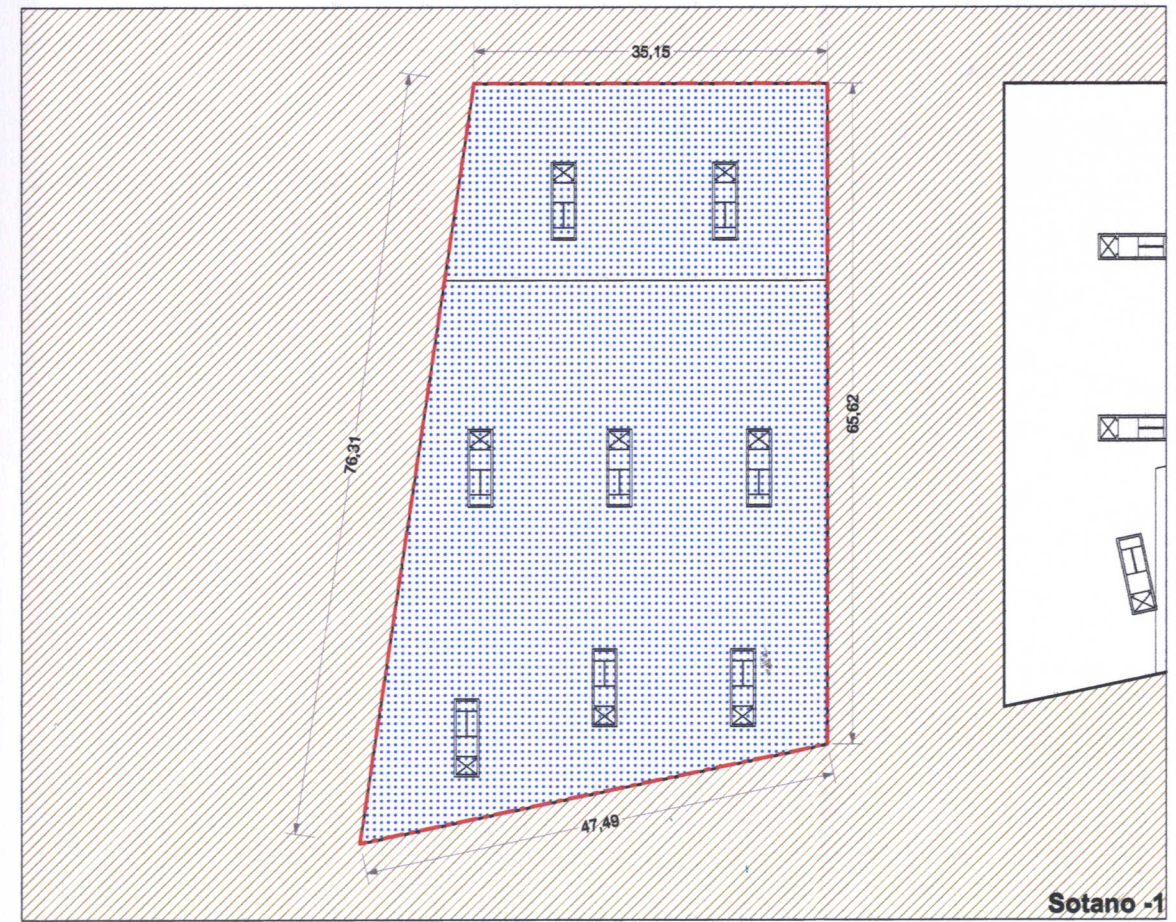


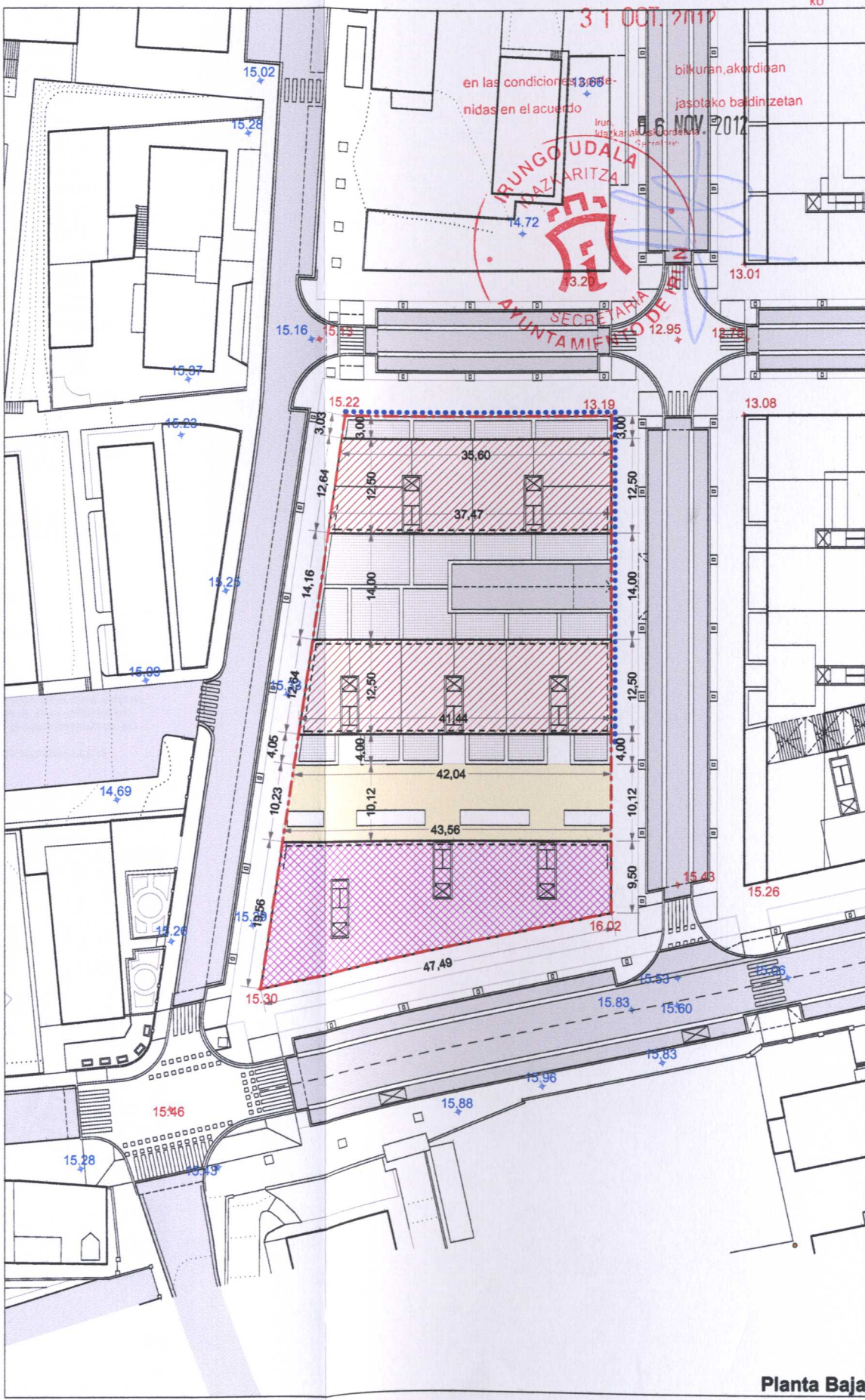
DOCUMENTO "B. NORMAS URBANISTICAS"



Sotano -2



Sotano -1



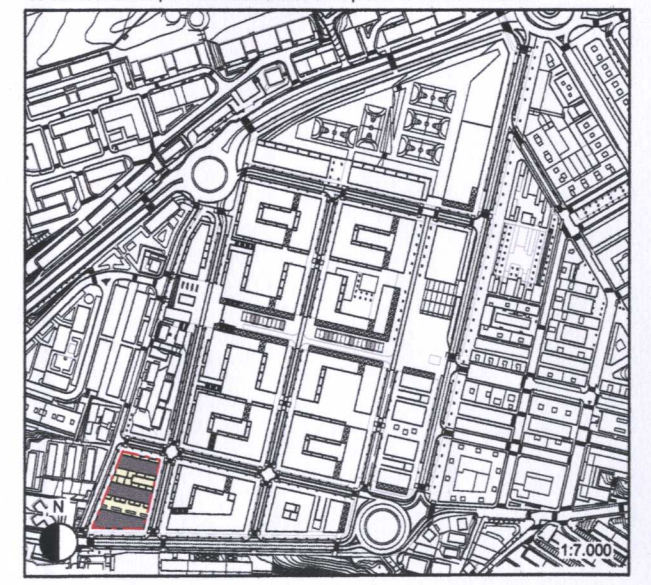
Planta Baja

	Parcela edificable		Vivienda
	Alineación obligatoria		Terciario
	Alineación máxima		Terraza (Uso privado)
	Vuelos autorizados		Garaje o usos auxiliares
	Alineación máxima en áticos		Equipamiento comunitario
	Alineación de sótanos (Obligatorio/Máximo)		Rampa de acceso a garajes
	Porche (Uso público)		Localización obligatoria de acceso de vehículos a garaje
	Áreas descubiertas de uso público		Servidumbre de acceso a garaje sobre/a favor parcela colindante

5.00 Niveles de la rasante actual que se consolidan
 5.00 Niveles indicativos de la rasante de la ordenación proyectada
 +5.45

22.58 Altura sobre el nivel del mar que no debe sobrepasar la edificación, incluidos todos sus elementos como antenas, pararrayos, chimeneas, equipos de aire acondicionado, cajas de ascensores, carteles, remates decorativos, etc.
 21.55 Niveles máximos de los forjados de cubierta de la edificación

NOTA: La disposición de módulos de edificación -longitud del frente edificable y nº de los mismos- y, los límites que separan los distintos usos definidos, podrán reajustarse cumplimentando las condiciones genéricas de regulación de la forma de la edificación y las edificabilidades por usos establecidas en la presente Norma Particular.



Artículo 2.2.1.

5. Graficos

PARCELA "RV.10"

Escalas:

1. Sotanos -1, -2 y planta baja

1:750

DOCUMENTO "B. NORMAS URBANISTICAS"

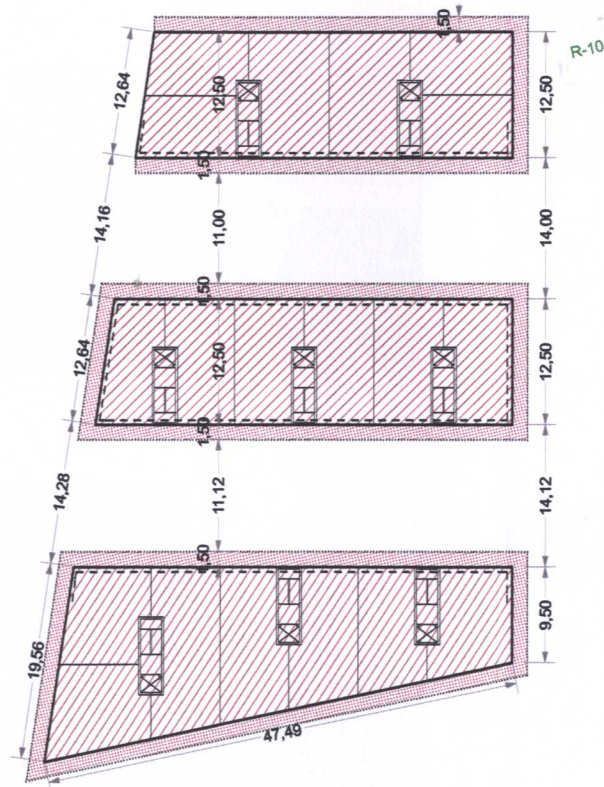


Aprobación definitiva
Ayto. Pleno, en sesión de

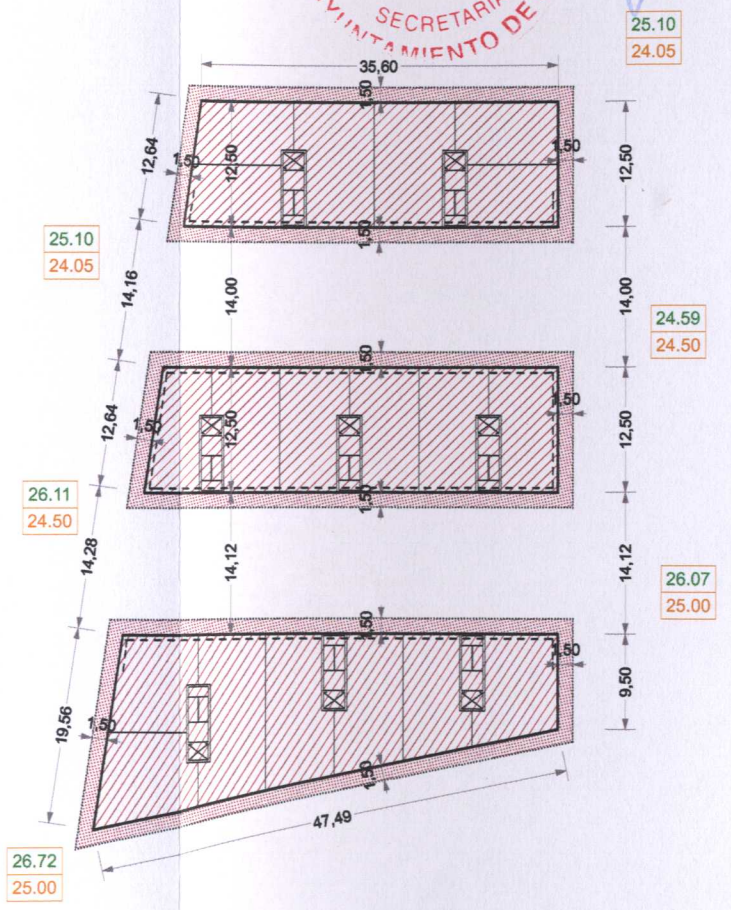
31 OCT. 2012

en las condiciones contenidas en el acuerdo de

06 NOV. 2012



Planta Primera



Planta Segunda

Ultima Planta (Referencia Aplicación de Servidumbres Aeronáuticas)

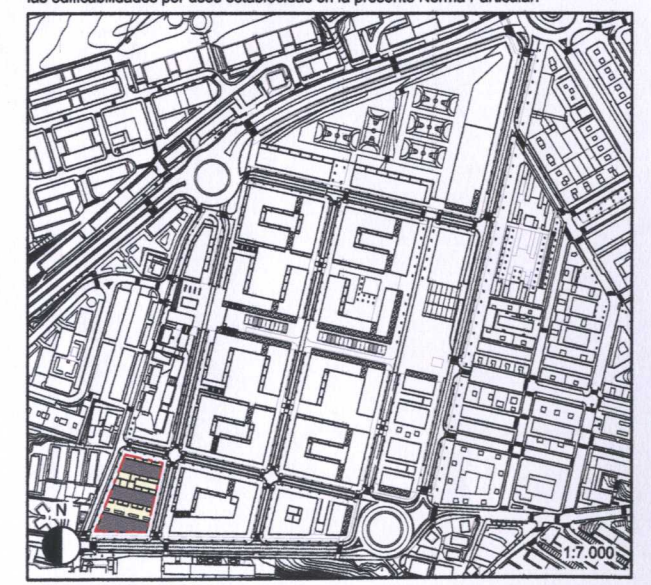
- Parcela edificable
- Vivienda
- Alineación obligatoria
- Terciario
- Alineación máxima
- Terraza (Uso privado)
- Vuelos autorizados
- Garaje o usos auxiliares
- Alineación máxima en áticos
- Equipamiento comunitario
- Alineación de sótanos (Obligatorio/Máximo)
- Rampa de acceso a garajes
- Porche (Uso público)
- Localización obligatoria de acceso de vehículos a garaje
- Áreas descubiertas de uso público
- Servidumbre de acceso a garaje sobre/a favor parcela colindante

5.00 Niveles de la rasante actual que se consolidan
5.00 Niveles indicativos de la rasante de la ordenación proyectada
+5.45

Altura sobre el nivel del mar que no debe sobrepasar la edificación, incluidos todos sus elementos como antenas, pararrayos, chimeneas, equipos de aire acondicionado, cajas de ascensores, carteles, remates decorativos, etc.

22.58 Niveles máximos de los forjados de cubierta de la edificación
21.55

NOTA: La disposición de módulos de edificación -longitud del frente edificable y nº de los mismos- y, los límites que separan los distintos usos definidos, podrán reajustarse cumplimentando las condiciones genéricas de regulación de la forma de la edificación y las edificabilidades por usos establecidas en la presente Norma Particular.



Artículo 2.2.1.

5. Graficos

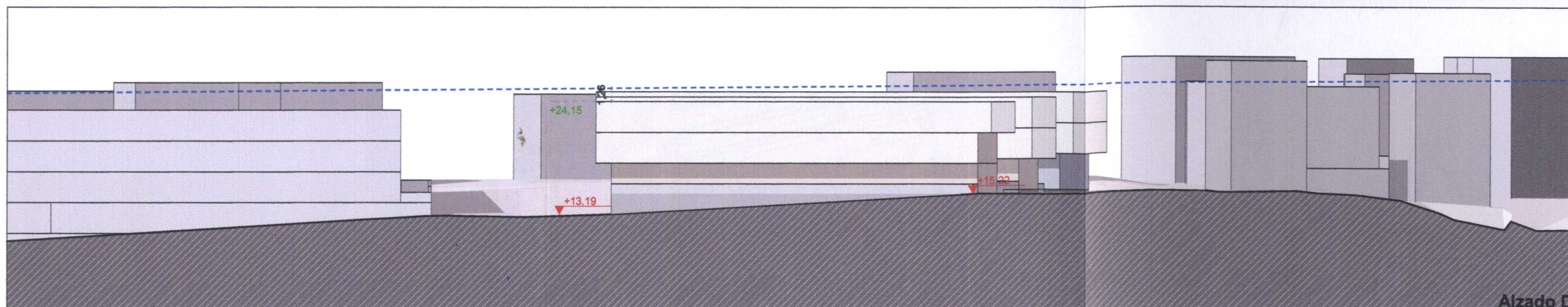
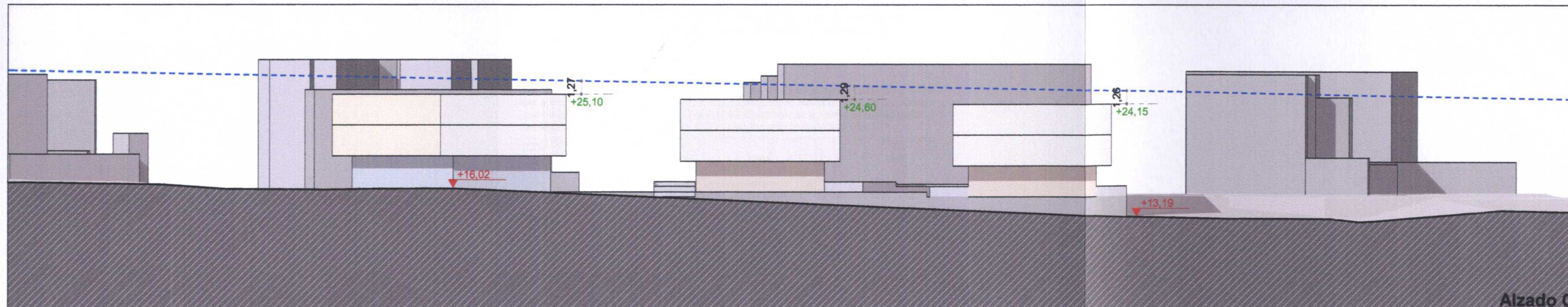
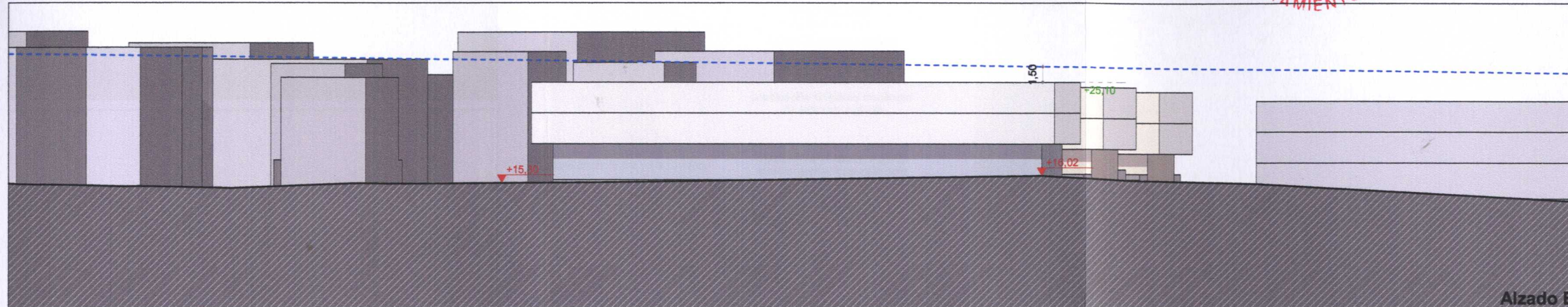
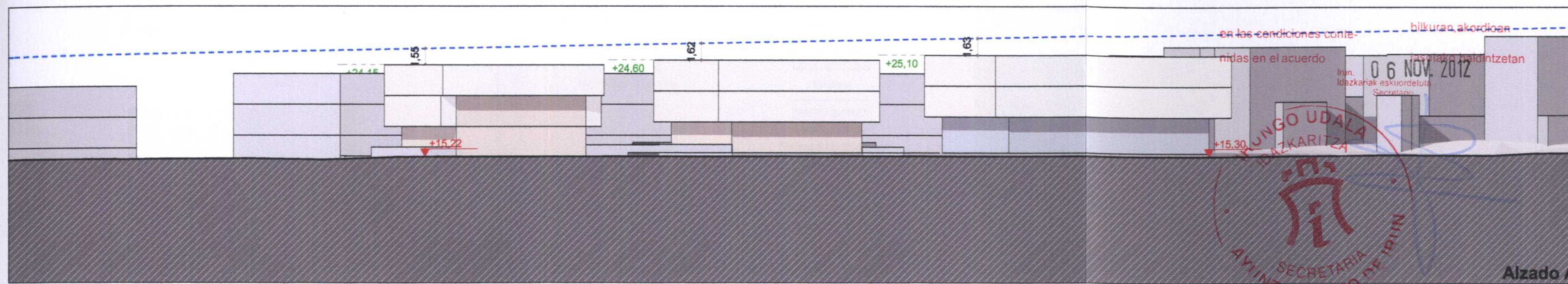
PARCELA "RV.10"

2. Plantas primera y segunda

Escalas:

1:750

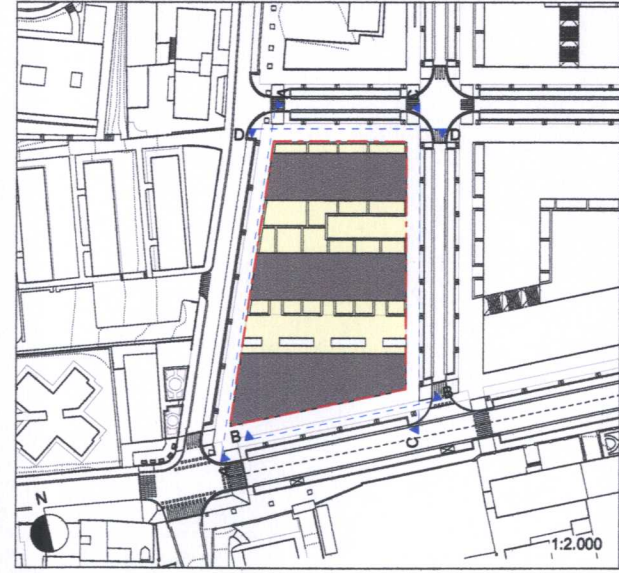
31 OCT. 2012 ko



Parcela edificable	Vivienda
Alineación obligatoria	Terciario
Alineación máxima	Terraza (Uso privativo)
Vuelos autorizados	Garaje o usos auxiliares
Alineación máxima en áticos	Equipamiento comunitario
Alineación de sótanos (Obligatorio/Máximo)	Rampa de acceso a garajes
Porche (Uso público)	Localización obligatoria de acceso de vehículos a garaje
Áreas descubiertas de uso público	Servidumbre de acceso a garaje sobre/a favor parcela colindante

- 5.00 Niveles de la rasante actual que se consolidan
- 5.00 Niveles indicativos de la rasante de la ordenación proyectada
- +5.45
- 1.05 Línea de corte del Plano de "Servidumbre Aeronáutica" por el plano de fachada
- +20.15 Desnivel hasta el plano de "Servidumbre Aeronáutica"
- Niveles máximos de los forjados de cubierta de la edificación.

NOTA: La disposición de módulos de edificación -longitud del frente edificable y nº de los mismos- y, los límites que separan los distintos usos definidos, podrán reajustarse cumplimentando las condiciones genéricas de regulación de la forma de la edificación y las edificabilidades por usos establecidas en la presente Norma Particular.

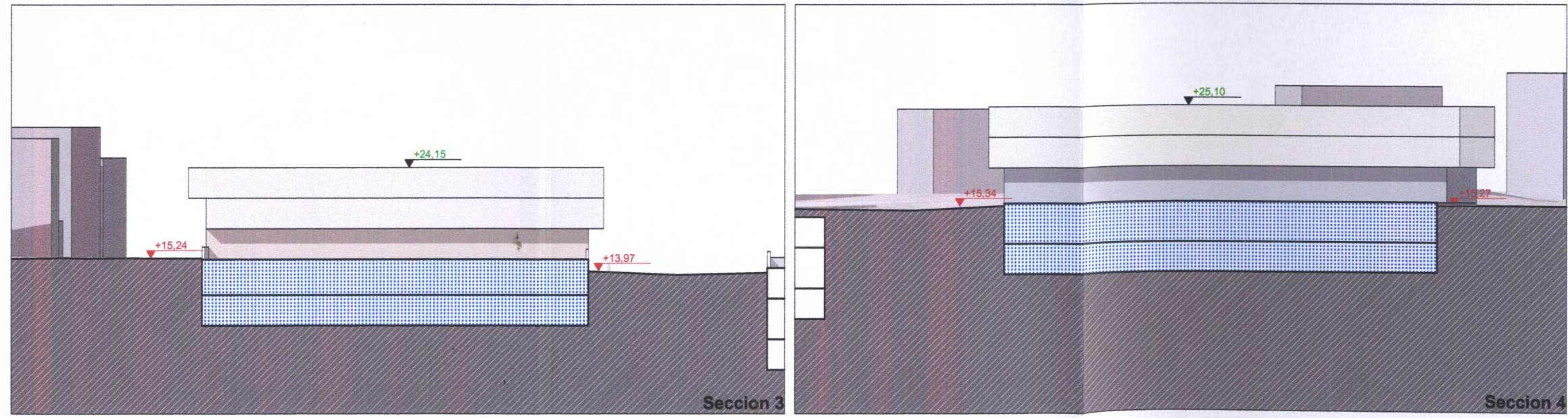
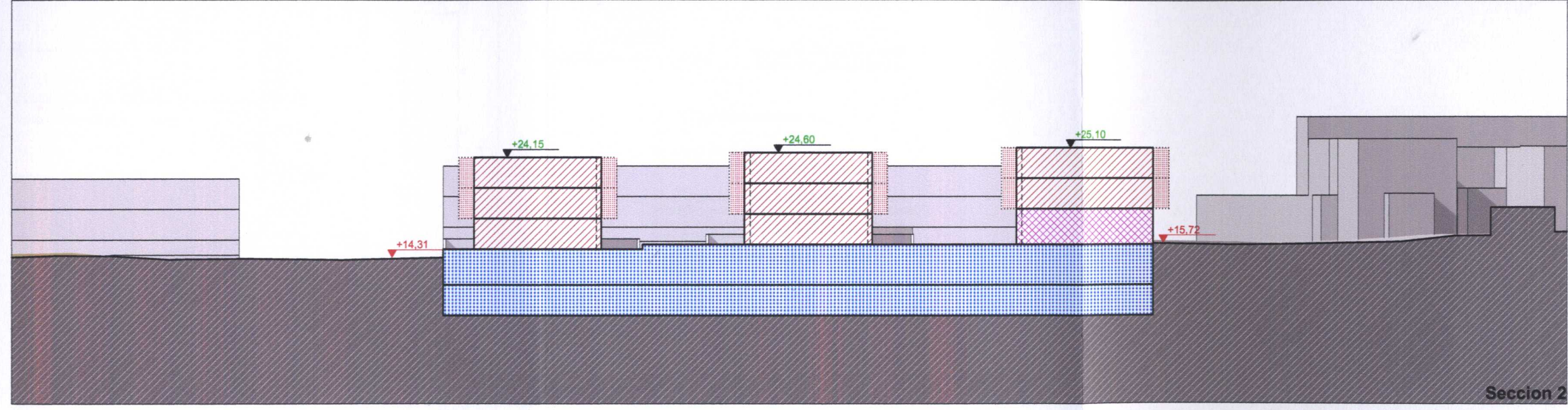
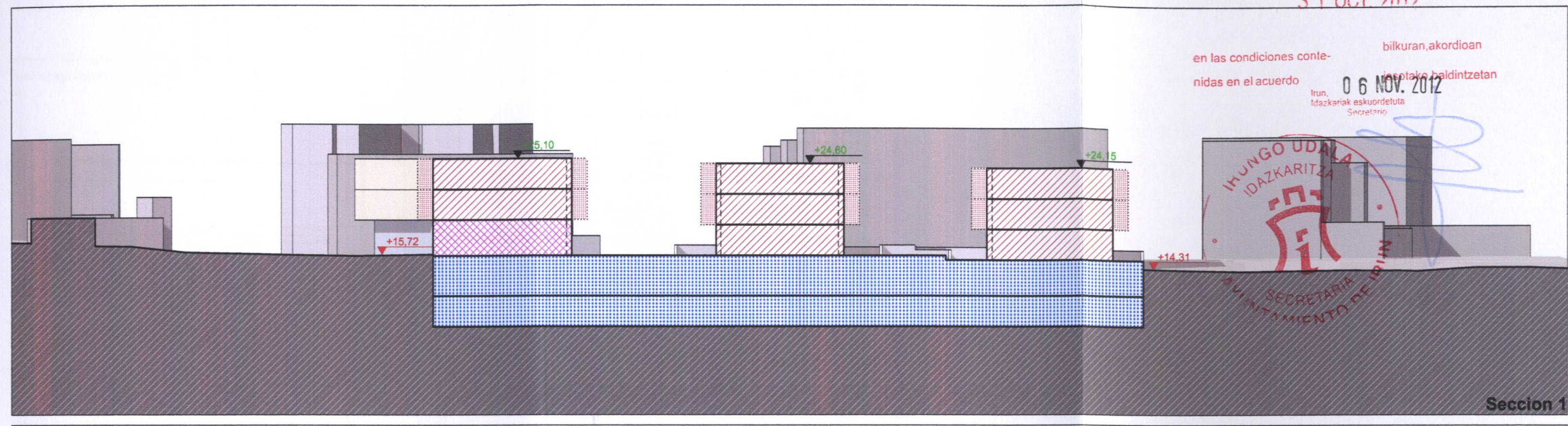


Artículo 2.2.1.
 5. Graficos
PARCELA "RV.10"
 3. Alzados
 Escalas:
 1:500

DOCUMENTO "B. NORMAS URBANISTICAS"

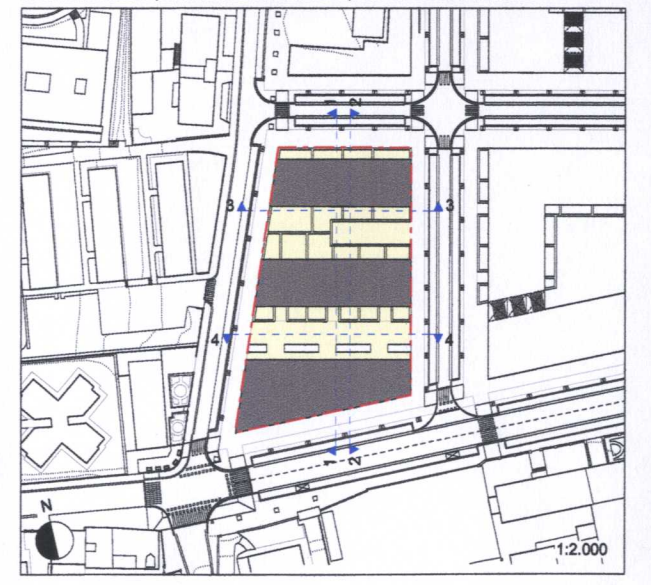
31 OCT 2012

en las condiciones contenidas en el acuerdo de modificación de las condiciones de urbanización, en el acuerdo de modificación de las condiciones de urbanización, en el acuerdo de modificación de las condiciones de urbanización...



- 5.00 Niveles de la rasante actual que se consolidan
- 5.00 Niveles indicativos de la rasante de la ordenación proyectada
- +5.45
- Línea de corte del Plano de "Servidumbre Aeronáutica" por el plano de fachada
- 1,05
- +20,15
- Niveles máximos de los forjados de cubierta de la edificación.

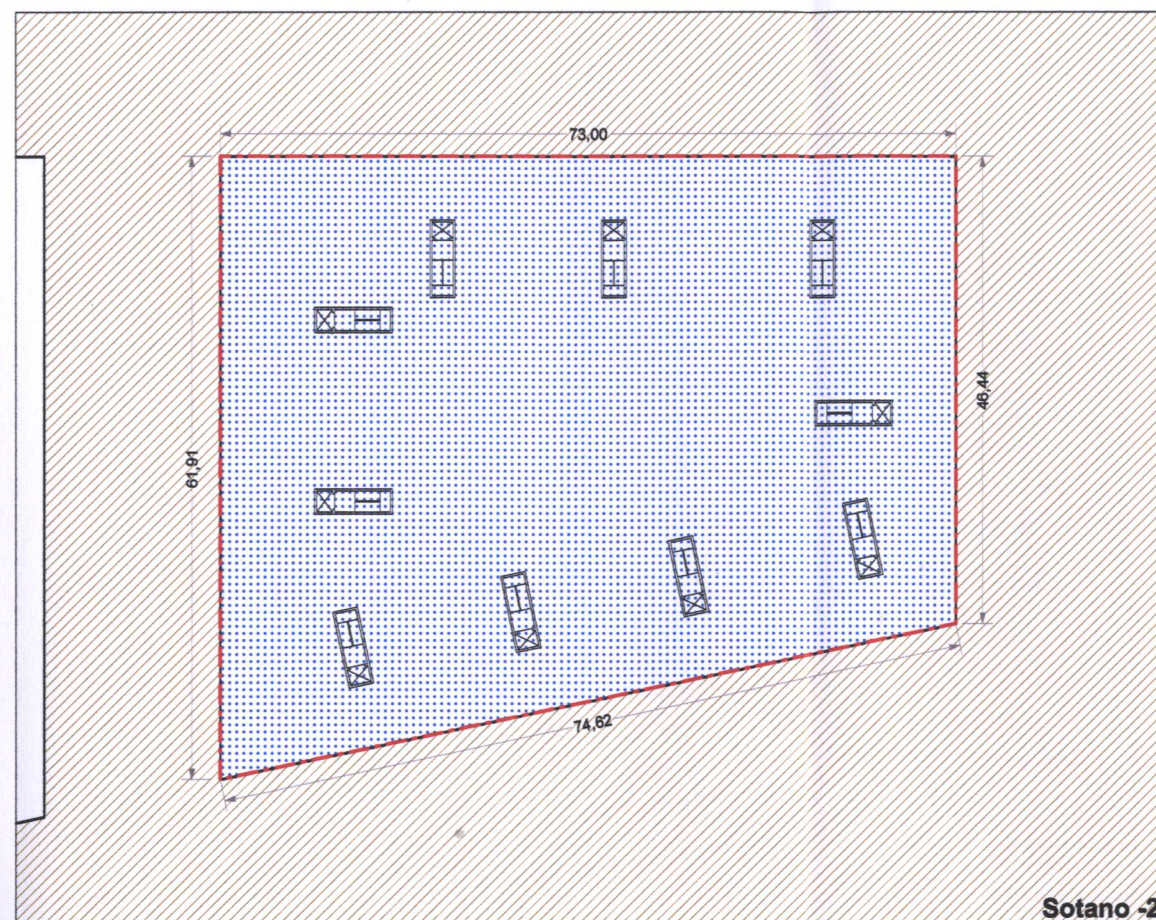
NOTA: La disposición de módulos de edificación -longitud del frente edificable y nº de los muros- y, los límites que separan los distintos usos definidos, podrán reajustarse cumplimentando las condiciones genéricas de regulación de la forma de la edificación y las edificabilidades por usos establecidas en la presente Norma Particular.



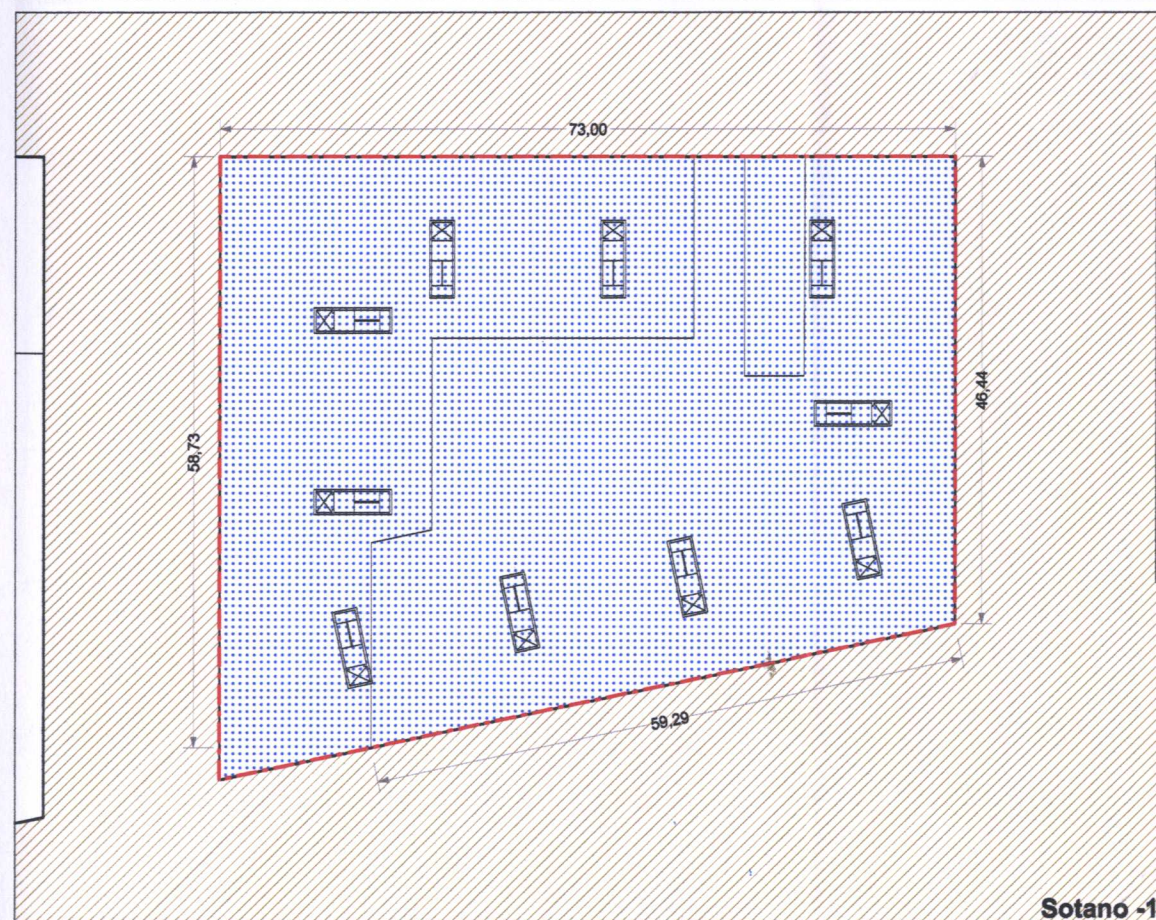
Artículo 2.2.1.
5. Graficos
PARCELA "RV.10"

Escalas:
4. Secciones 1:500

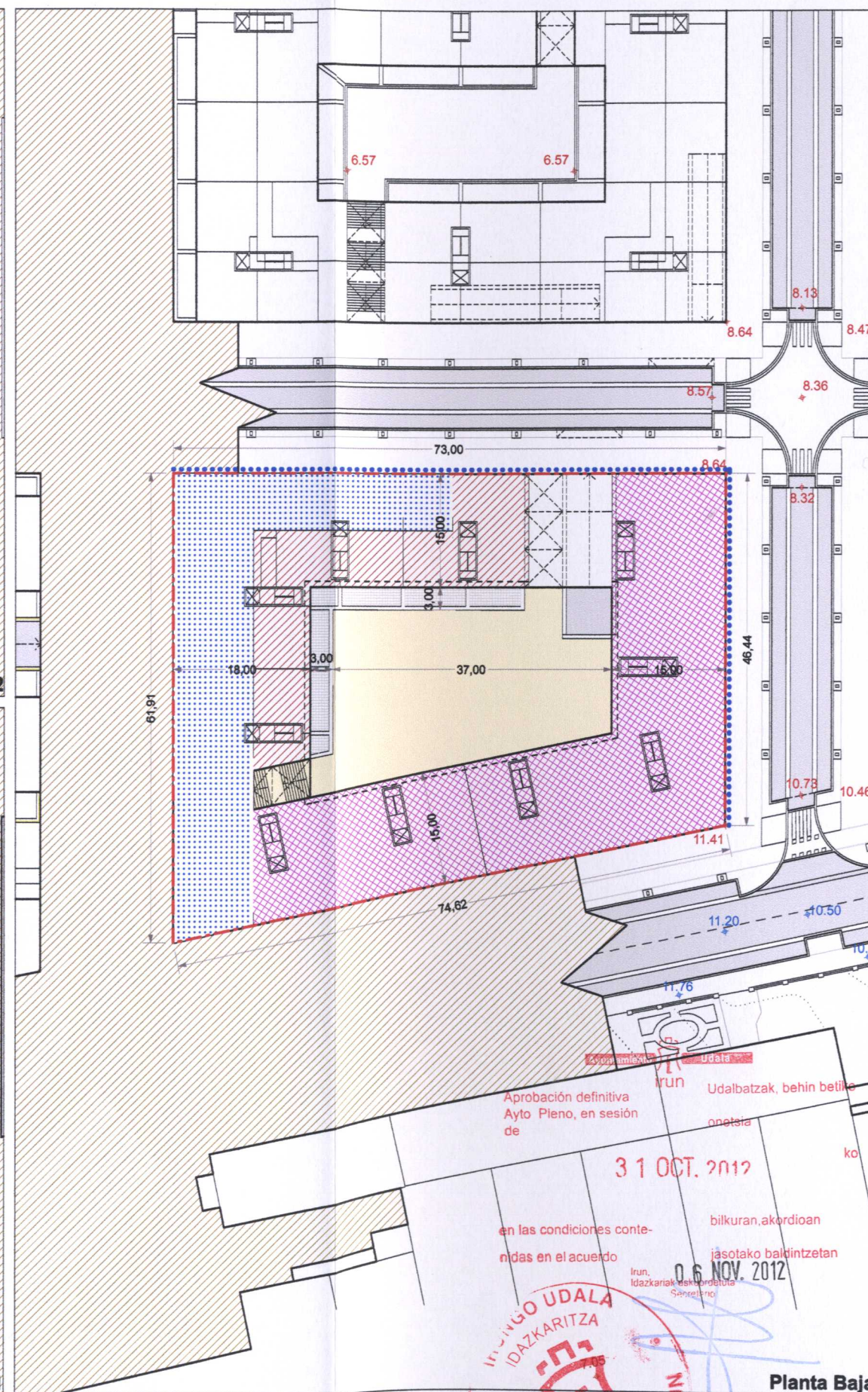
DOCUMENTO "B. NORMAS URBANISTICAS"



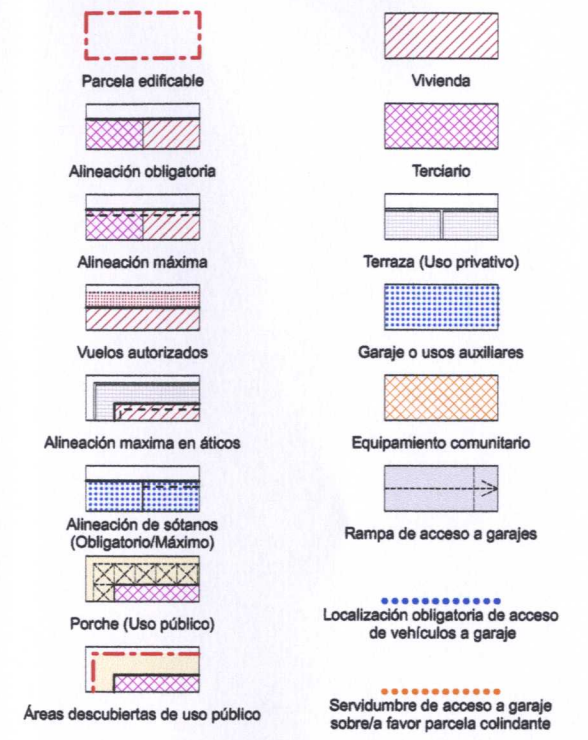
Sotano -2



Sotano -1

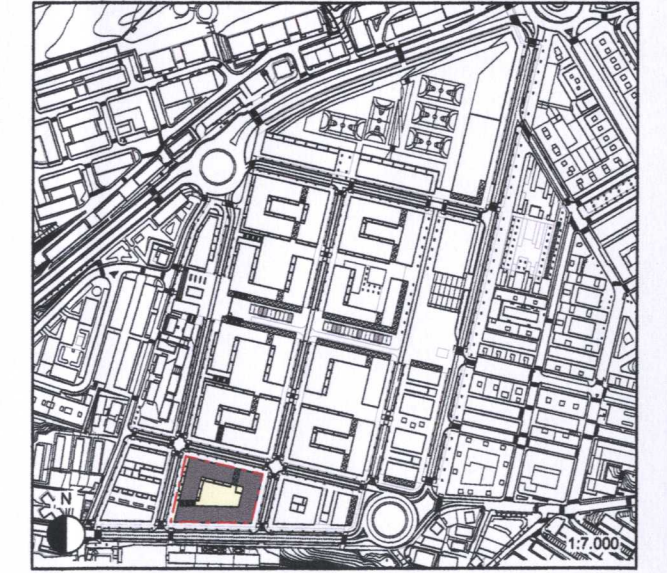


Planta Baja



5.00	Niveles de la rasante actual que se consolidan
5.00	Niveles indicativos de la rasante de la ordenación proyectada
+5.45	
22.58	Altura sobre el nivel del mar que no debe sobrepasar la edificación, incluidos todos sus elementos como antenas, pararrayos, chimeneas, equipos de aire acondicionado, cajas de ascensores, carteles, ramets decorativos, etc.
21.55	Niveles máximos de los forjados de cubierta de la edificación

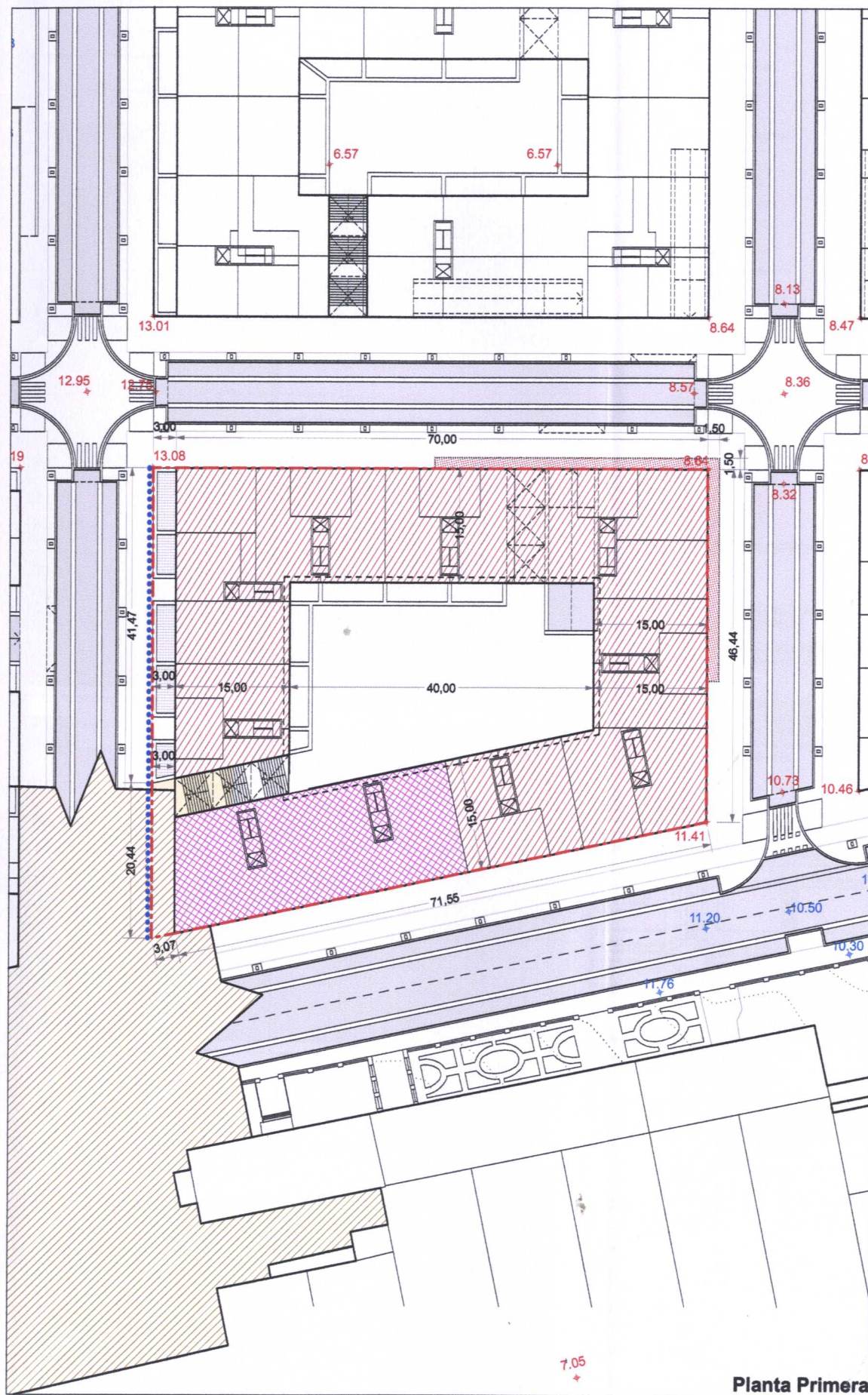
NOTA: La disposición de módulos de edificación -longitud del frente edificable y nº de los mismos- y, los límites que separan los distintos usos definidos, podrán reajustarse cumplimentando las condiciones genéricas de regulación de la forma de la edificación y las edificabilidades por usos establecidas en la presente Norma Particular.



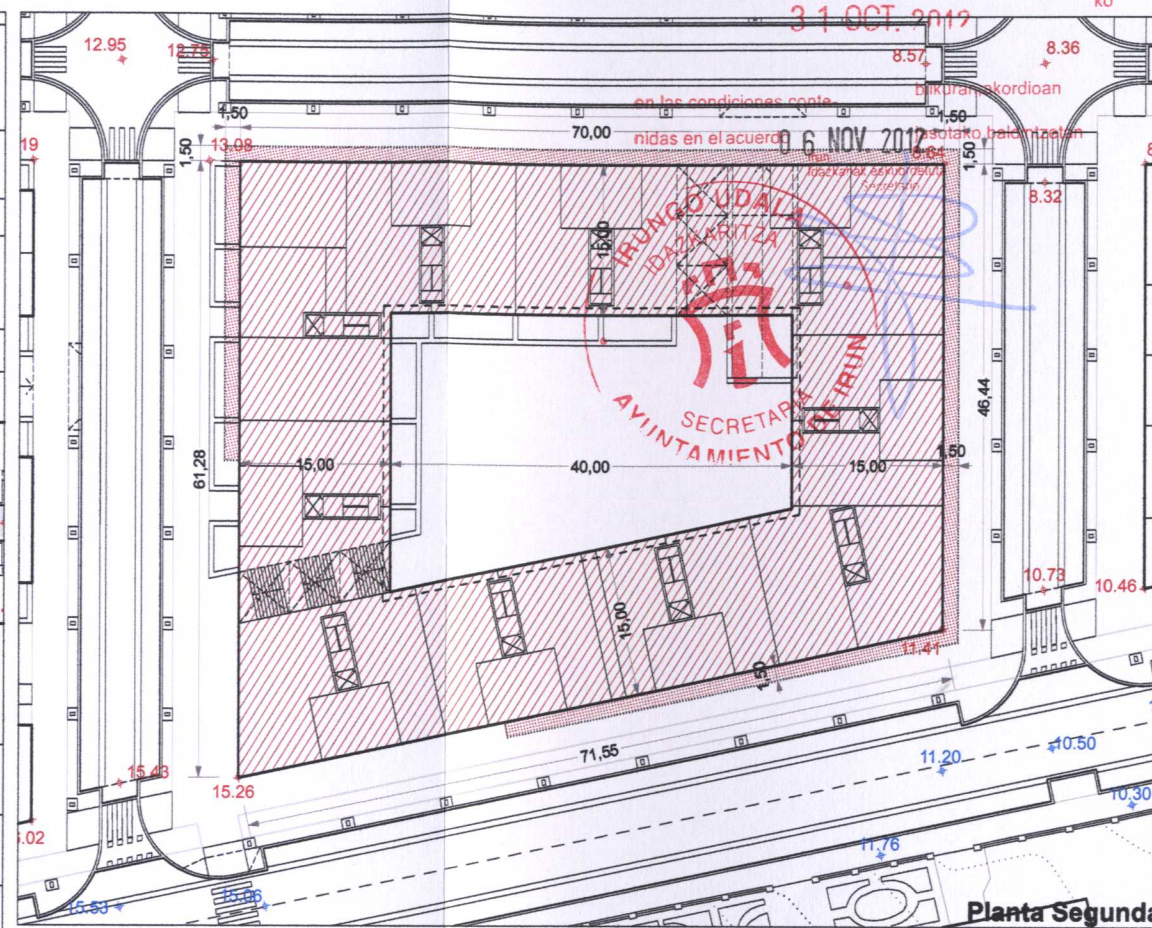
Artículo 2.2.1.
5. Graficos
PARCELA "RV.11"
1. Sotanos -1, -2 y planta baja
Escalas:
1:750

Aprobación definitiva
Ayto Pleno, en sesión de
31 OCT. 2012
en las condiciones contenidas en el acuerdo
bilkurari, akordioan jasotako baldintzetan
Irún, 06 NOV. 2012
IRUNGO UDALA
IDAZKARITZA
SECRETARIA
AYUNTAMIENTO DE IRUN

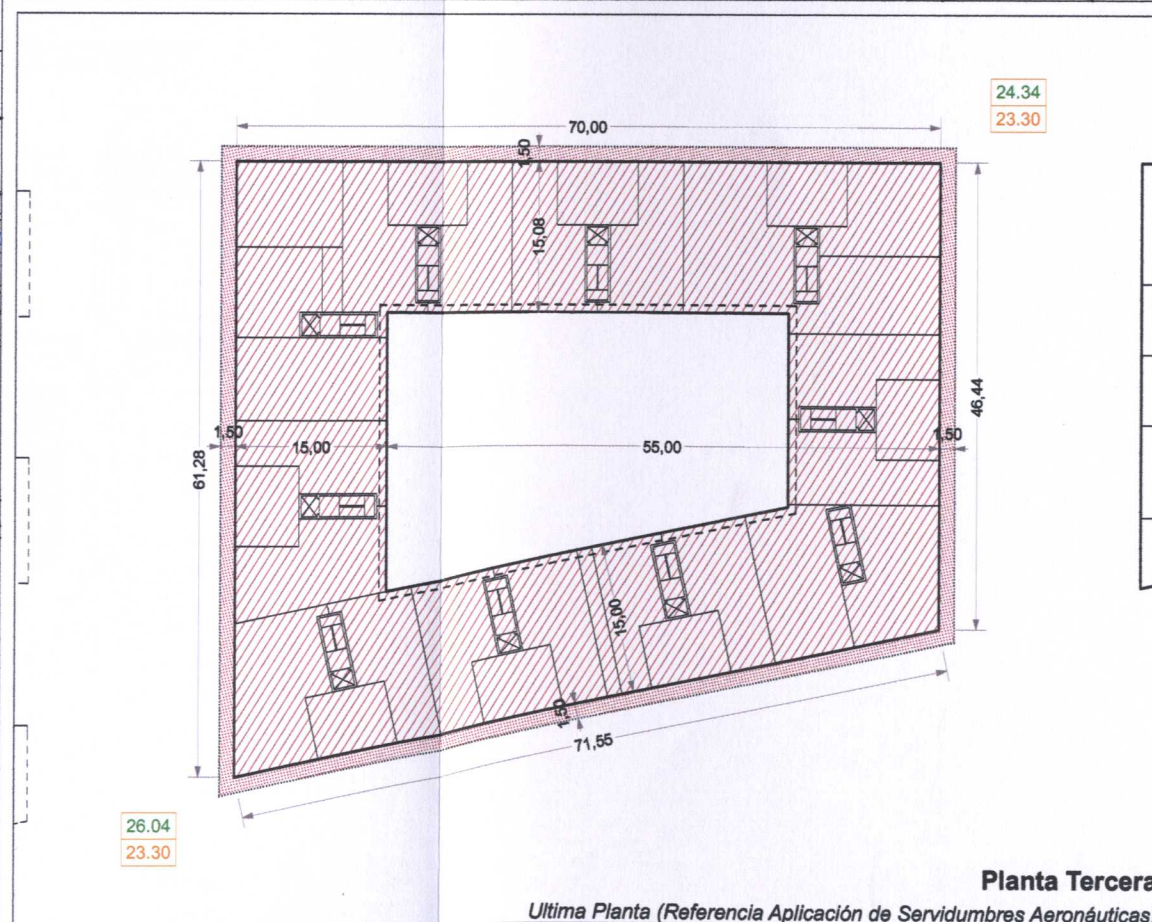
DOCUMENTO "B. NORMAS URBANISTICAS"



Planta Primera



Planta Segunda



Planta Tercera

Ultima Planta (Referencia Aplicación de Servidumbres Aeronáuticas)

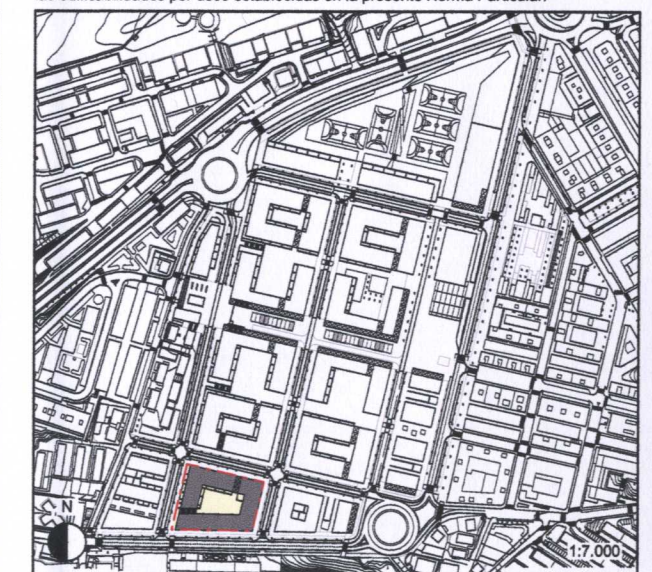
- | | | | |
|--|--|--|---|
| | Parcela edificable | | Vivienda |
| | Alineación obligatoria | | Terciario |
| | Alineación máxima | | Terraza (Uso privativo) |
| | Vuelos autorizados | | Garaje o usos auxiliares |
| | Alineación máxima en áticos | | Equipamiento comunitario |
| | Alineación de sótanos (Obligatorio/Máximo) | | Rampa de acceso a garajes |
| | Porche (Uso público) | | Localización obligatoria de acceso de vehículos a garaje |
| | Áreas descubiertas de uso público | | Servidumbre de acceso a garaje sobre/a favor parcela colindante |

- 5.00 Niveles de la rasante actual que se consolidan
- 5.00 Niveles indicativos de la rasante de la ordenación proyectada
- +5.45

Altura sobre el nivel del mar que no debe sobrepasar la edificación, incluidos todos sus elementos como antenas, pararrayos, chimeneas, equipos de aire acondicionado, cajas de ascensores, carteles, remates decorativos, etc.

- 22.58 Niveles máximos de los forjados de cubierta de la edificación
- 21.55

NOTA: La disposición de módulos de edificación -longitud del frente edificable y nº de los mismos- y, los límites que separan los distintos usos definidos, podrán reajustarse cumplimentando las condiciones genéricas de regulación de la forma de la edificación y las edificabilidades por usos establecidas en la presente Norma Particular.



Artículo 2.2.1.

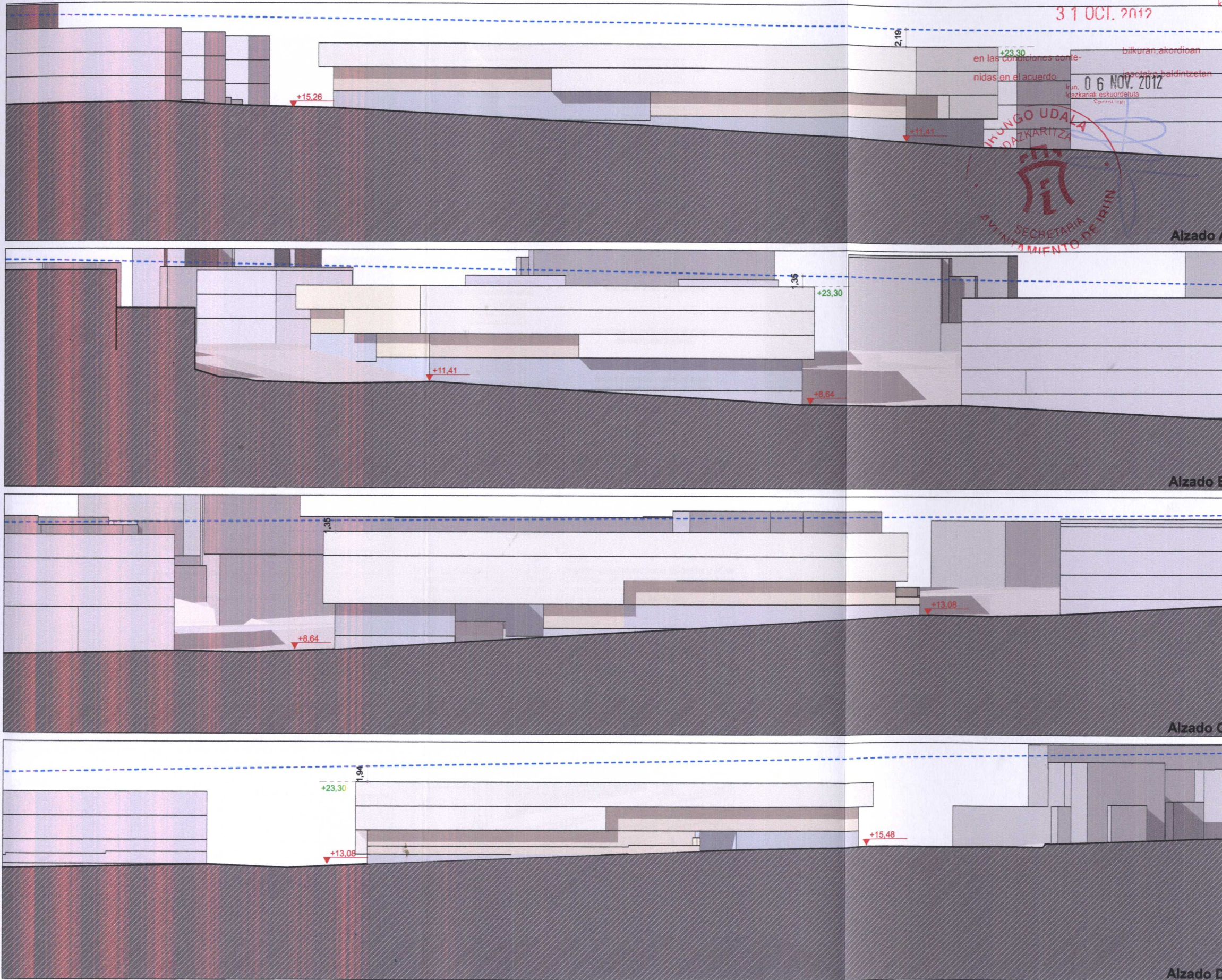
5.Gráficos

PARCELA "RV.11"

2. Plantas primera, segunda y tercera

Escalas:

1:750



31 OCT. 2012

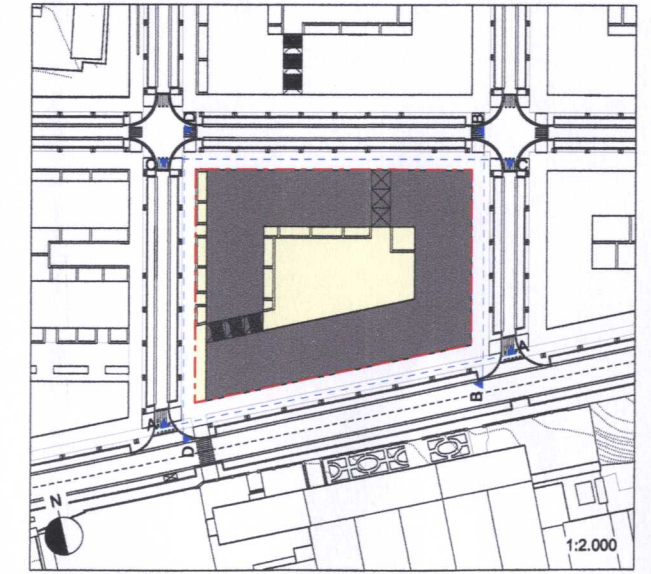
en las condiciones con- bilturan, akordioan
 nidas en el acuerdo. irun. 06 NOV. 2012
 Udalbatzak, behin betiko

IRUNGO UDALA
 DAZKARITZA
 AYUNTAMIENTO DE IRUN
 SECRETARIA

	Parcela edificable		Vivienda
	Alineación obligatoria		Terciario
	Alineación máxima		Terraza (Uso privativo)
	Vuelos autorizados		Garaje o usos auxiliares
	Alineación máxima en áticos		Equipamiento comunitario
	Alineación de sótanos (Obligatorio/Máximo)		Rampa de acceso a garajes
	Porche (Uso público)		Localización obligatoria de acceso de vehículos a garaje
	Áreas descubiertas de uso público		Servidumbre de acceso a garaje sobre/a favor parcela colindante

5.00 Niveles de la rasante actual que se consolidan
 5.00 Niveles indicativos de la rasante de la ordenación proyectada
 +5.45
 1.05 Línea de corte del Plano de "Servidumbre Aeronáutica" por el plano de fachada
 +20.15 Desnivel hasta el plano de "Servidumbre Aeronáutica"
 Niveles máximos de los forjados de cubierta de la edificación.

NOTA: La disposición de módulos de edificación -longitud del frente edificable y nº de los mismos- y, los límites que separan los distintos usos definidos, podrán reajustarse cumplimentando las condiciones genéricas de regulación de la forma de la edificación y las edificabilidades por usos establecidas en la presente Norma Particular.



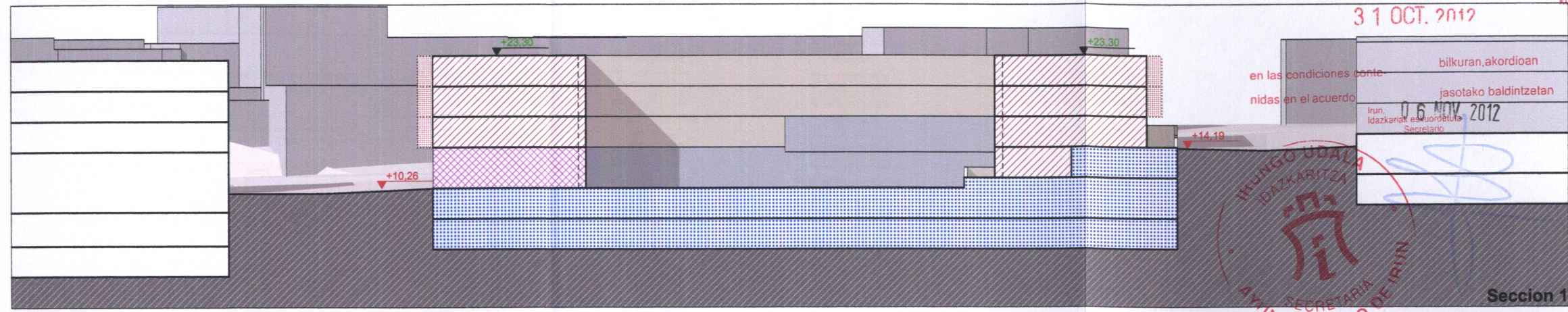
Artículo 2.2.1.
 5.Graficos
PARCELA "RV.11"
 3. Alzados Escalas:
 1:500

DOCUMENTO "B. NORMAS URBANISTICAS"

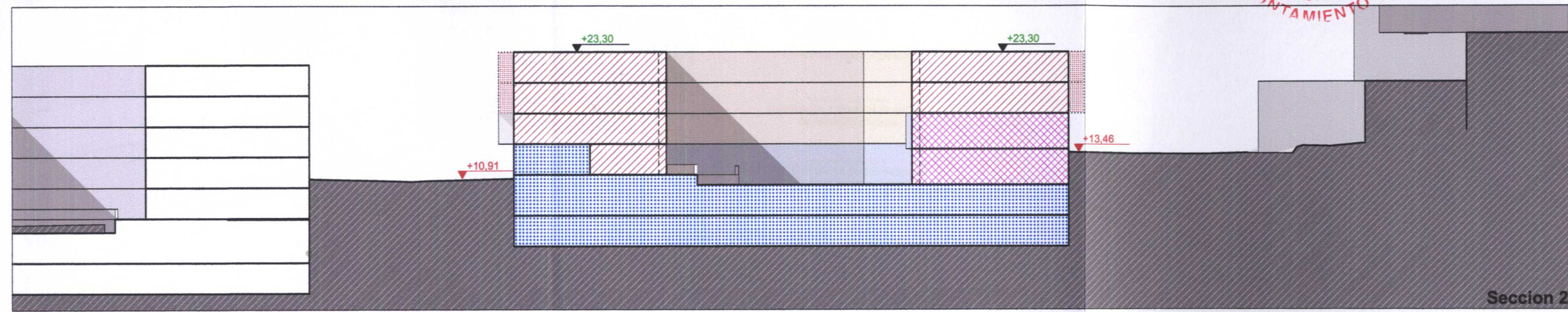
Aprobación definitiva
Ayto. Pleno, en sesión
de

31 OCT. 2012

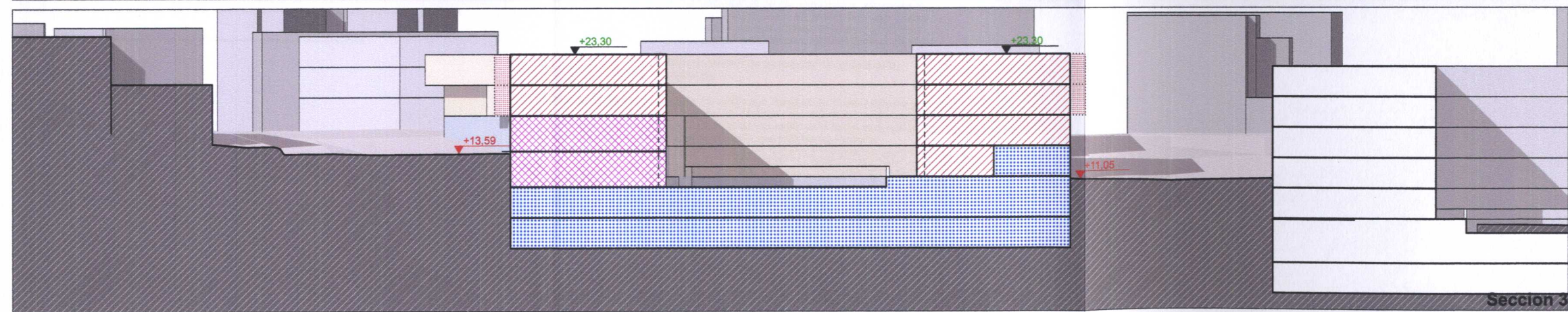
en las condiciones cont- bilkuran, akordioan
nidas en el acuerdo jasotako baldintzetan
Ir. Idazkaritzako buruordeak
Secretario



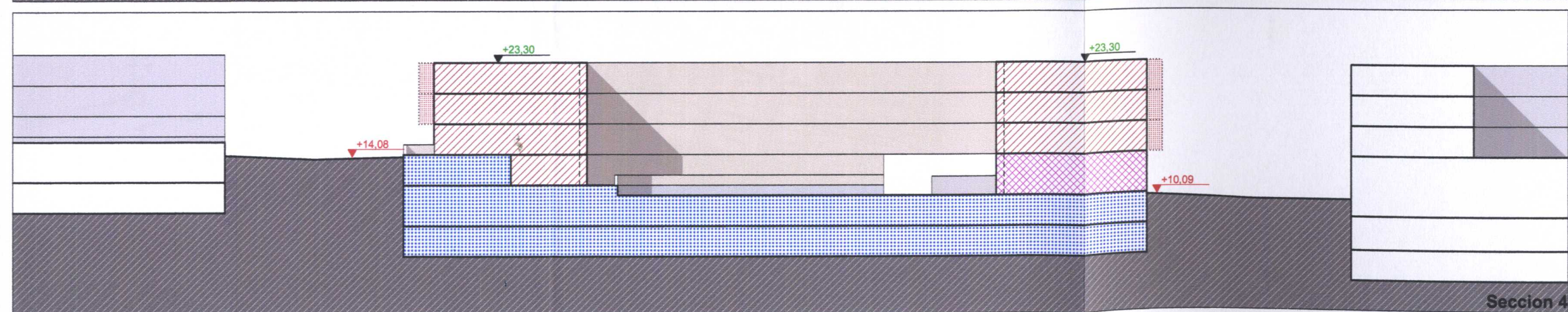
Seccion 1



Seccion 2



Seccion 3

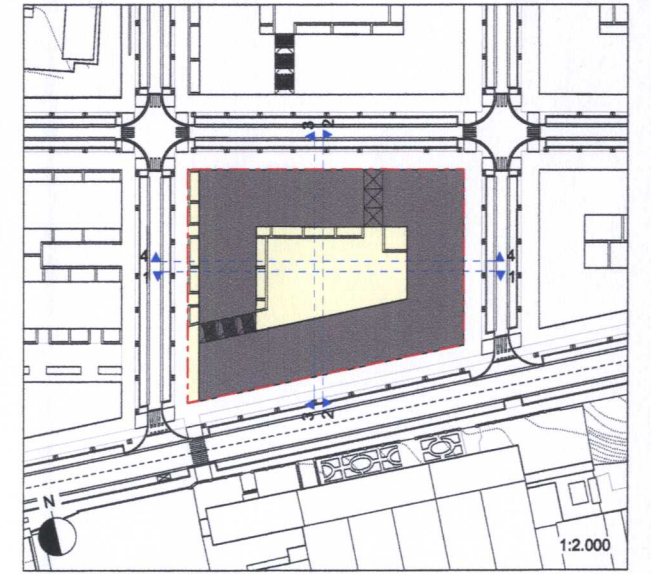


Seccion 4

	Parcela edificable		Vivienda
	Alineación obligatoria		Terciario
	Alineación máxima		Terraza (Uso privado)
	Vuelos autorizados		Garaje o usos auxiliares
	Alineación máxima en áticos		Equipamiento comunitario
	Alineación de sótanos (Obligatorio/Máximo)		Rampa de acceso a garajes
	Porche (Uso público)		Localización obligatoria de acceso de vehículos a garaje
	Áreas descubiertas de uso público		Servidumbre de acceso a garaje sobre/a favor parcela colindante

- 5.00 Niveles de la rasante actual que se consolidan
- 5.00 Niveles indicativos de la rasante de la ordenación proyectada
- +5.45
- 1.05 Línea de corte del Plano de "Servidumbre Aeronáutica" por el plano de fachada
- +20.15 Desnivel hasta el plano de "Servidumbre Aeronáutica" Niveles máximos de los forjados de cubierta de la edificación.

NOTA: La disposición de módulos de edificación -longitud del frente edificable y nº de los mismos- y, los límites que separan los distintos usos definidos, podrán reajustarse cumplimentando las condiciones genéricas de regulación de la forma de la edificación y las edificabilidades por usos establecidas en la presente Norma Particular.



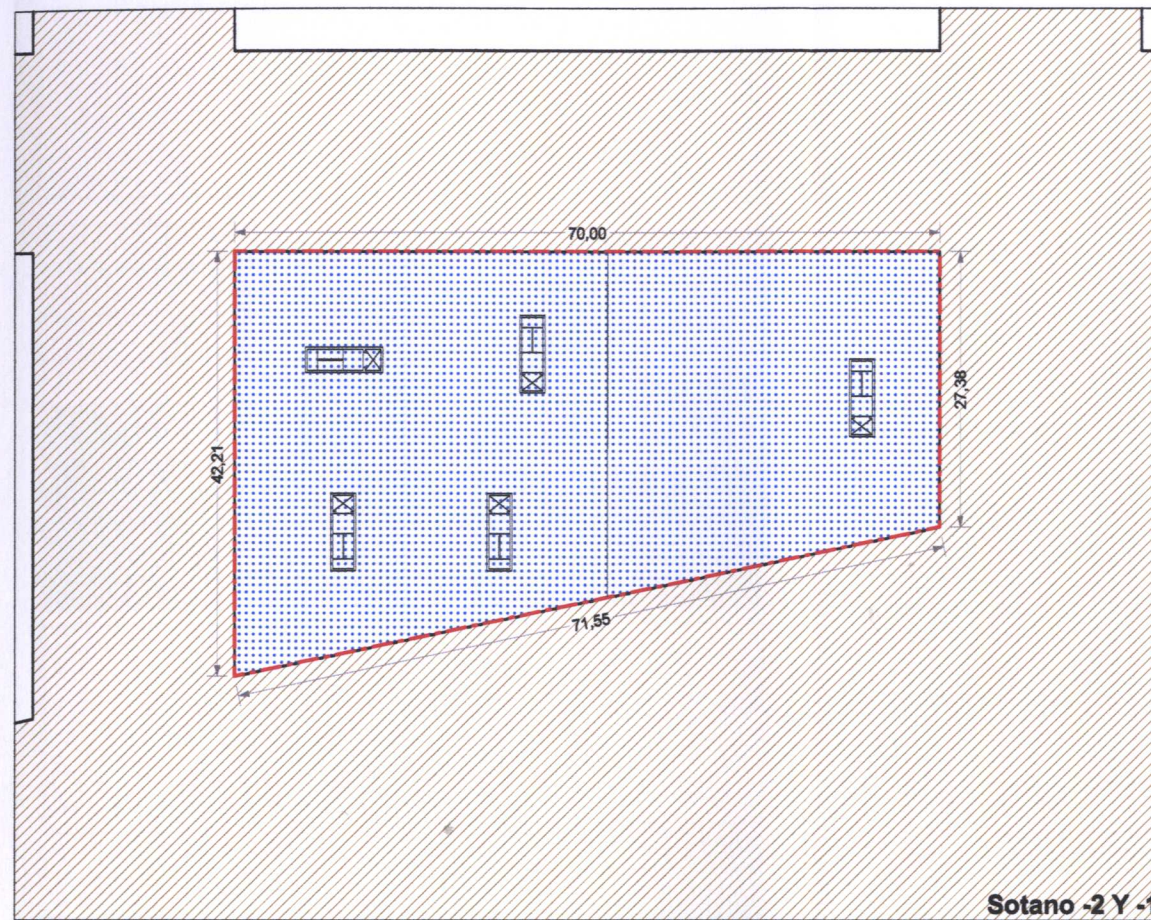
Artículo 2.2.1.
5. Graficos
PARCELA "RV.11"

Escalas:

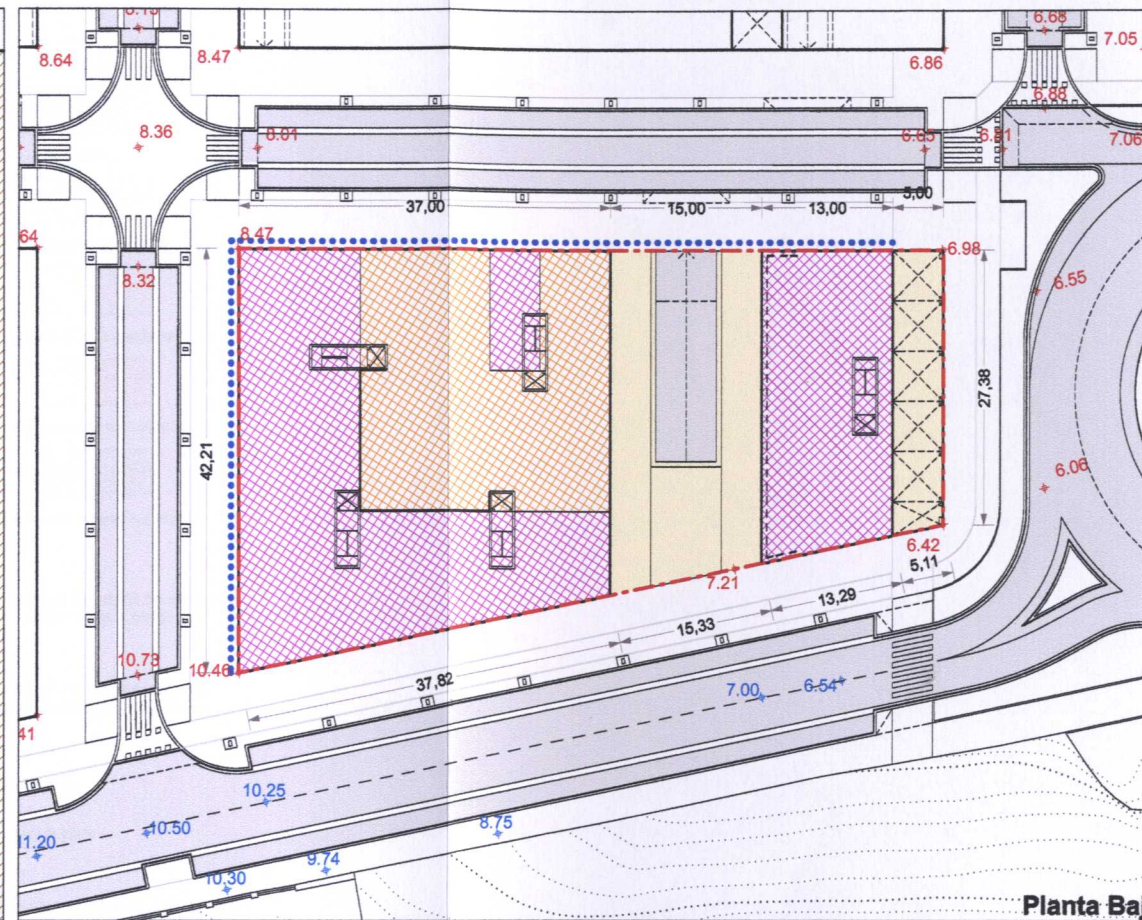
4. Secciones

1:500

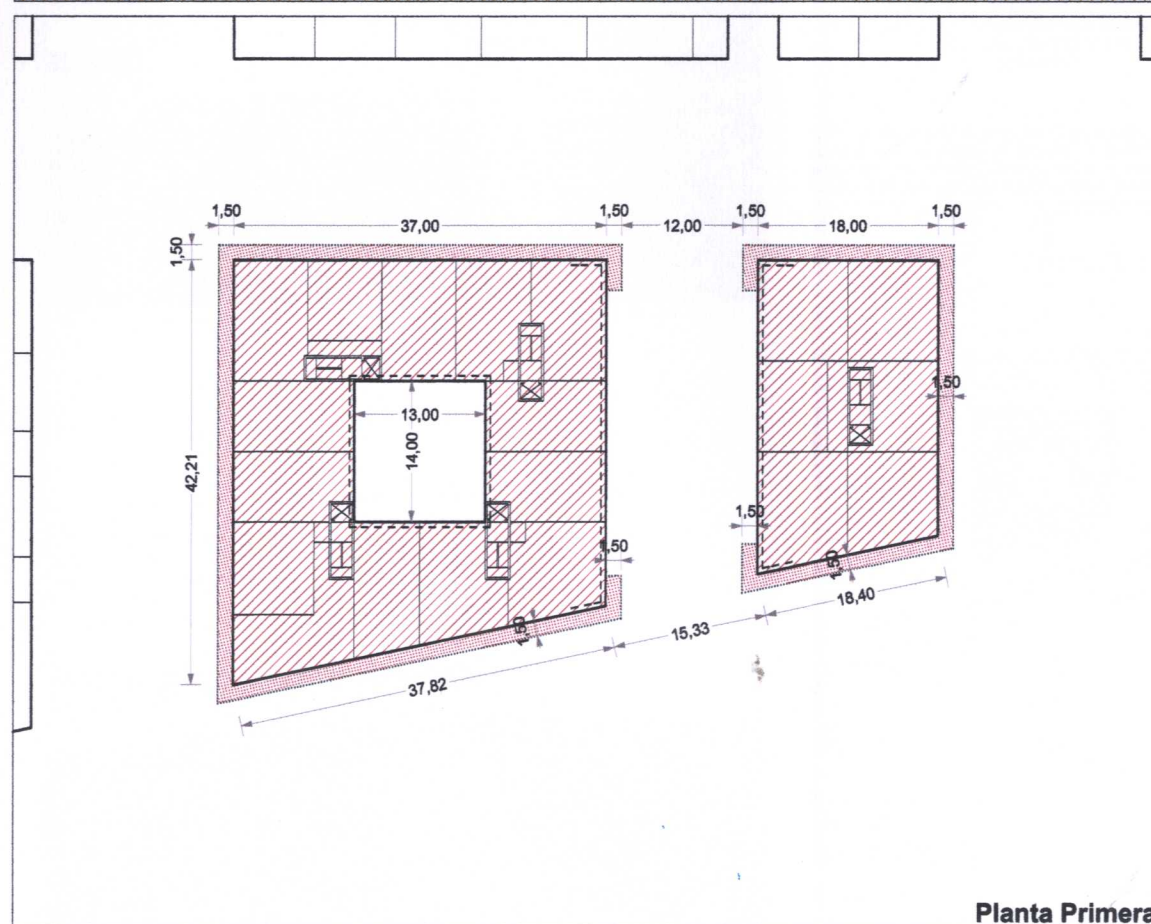
DOCUMENTO "B. NORMAS URBANISTICAS"



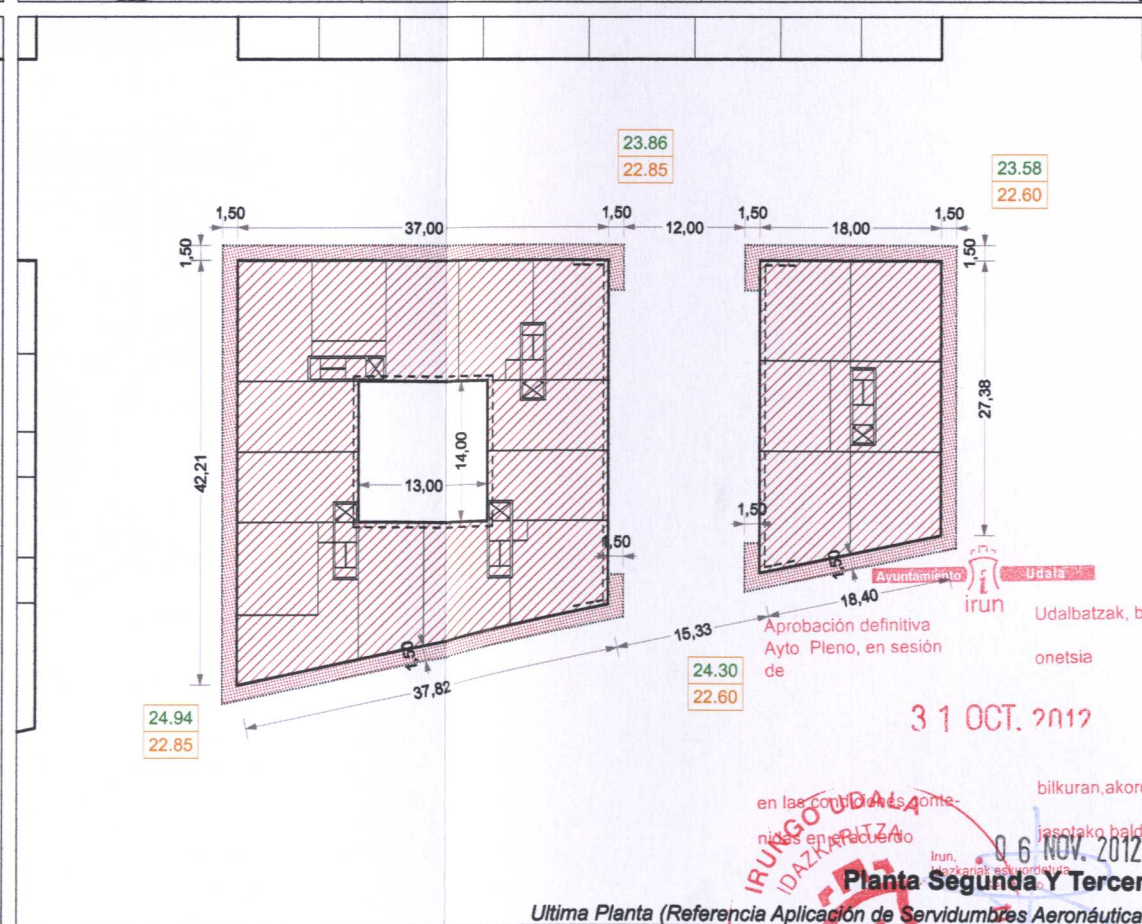
Sotano -2 Y -1



Planta Baja



Planta Primera



Planta Segunda y Tercera
Ultima Planta (Referencia Aplicación de Servidumbres Aeronáuticas)

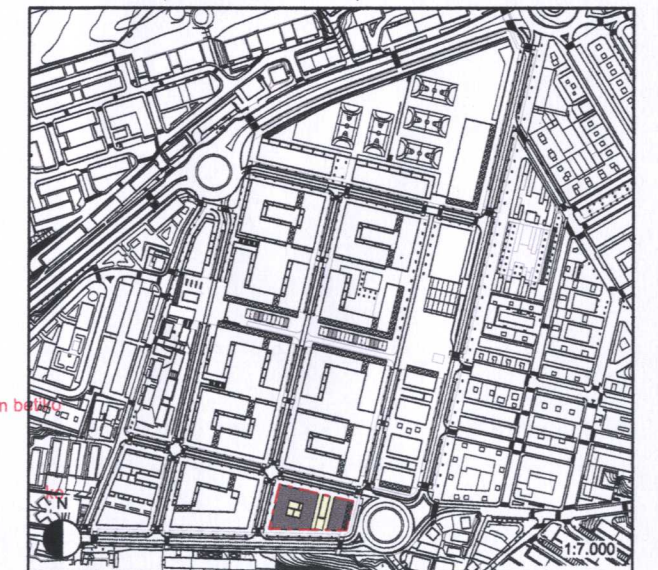
	Parcela edificable		Vivienda
	Alineación obligatoria		Terciario
	Alineación máxima		Terraza (Uso privado)
	Vuelos autorizados		Garaje o usos auxiliares
	Alineación máxima en áticos		Equipamiento comunitario
	Alineación de sótanos (Obligatorio/Máximo)		Rampa de acceso a garajes
	Porche (Uso público)		Localización obligatoria de acceso de vehículos a garaje
	Áreas descubiertas de uso público		Servidumbre de acceso a garaje sobre/a favor parcela colindante

5.00	Niveles de la rasante actual que se consolidan
5.00	Niveles indicativos de la rasante de la ordenación proyectada
+5.45	

Altura sobre el nivel del mar que no debe sobrepasar la edificación, incluidos todos sus elementos como antenas, pararrayos, chimeneas, equipos de aire acondicionado, cajas de ascensores, carteles, remates decorativos, etc.

22.58	Niveles máximos de los forjados de cubierta de la edificación
21.55	

NOTA: La disposición de módulos de edificación -longitud del frente edificable y nº de los mismos- y, los límites que separan los distintos usos definidos, podrán reajustarse cumplimentando las condiciones genéricas de regulación de la forma de la edificación y las edificabilidades por usos establecidas en la presente Norma Particular.



Artículo 2.2.1.
5. Graficos
PARCELA "RV.12"
1.Sotanos -1 y -2, y, plantas baja y primera
Escala: 1:750

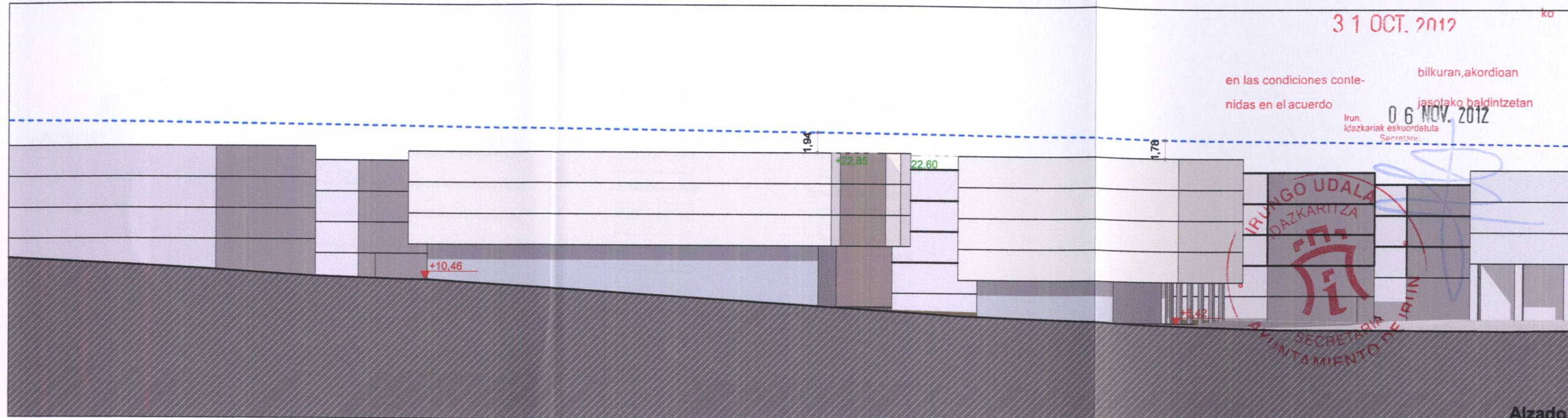


DOCUMENTO "B. NORMAS URBANISTICAS"

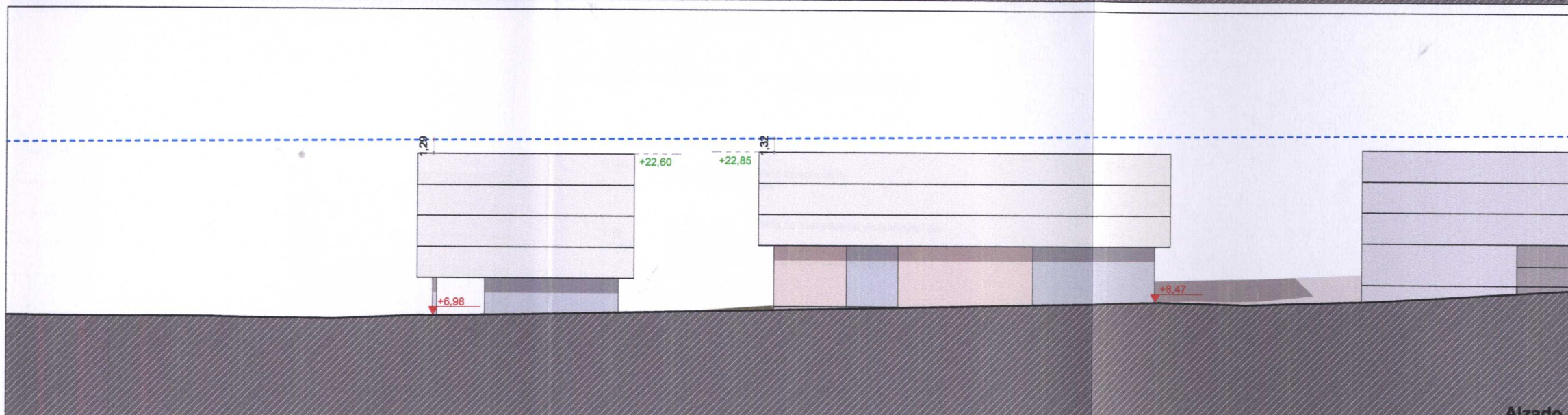
31 OCT. 2012

en las condiciones conte- nidas en el acuerdo bilkuran, akordioan jasotako baldintzetan

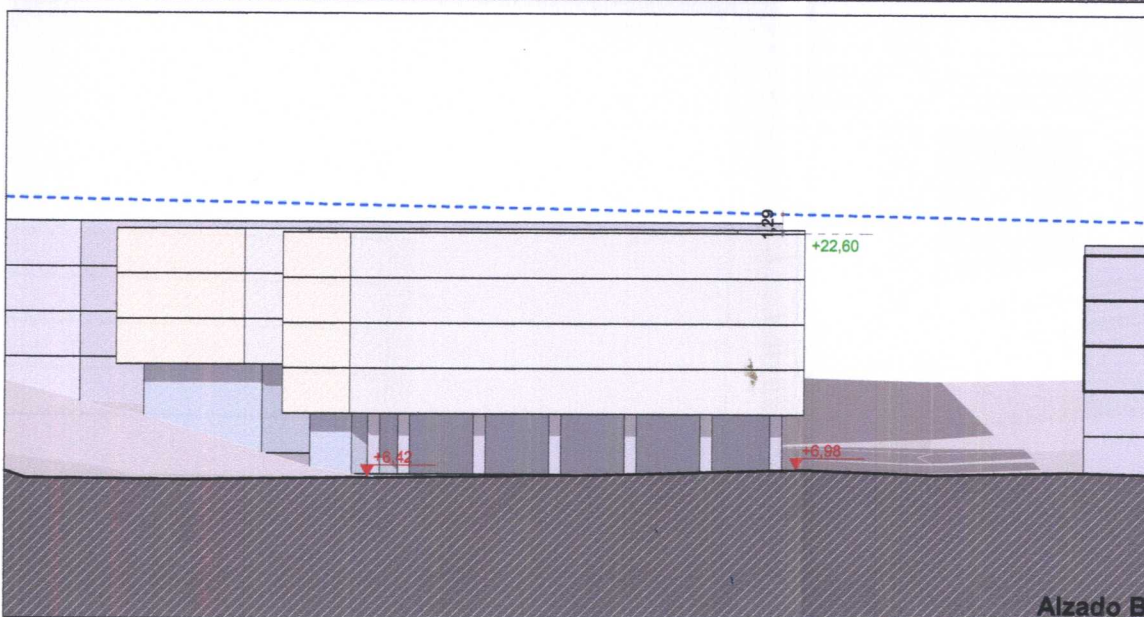
06 NOV. 2012



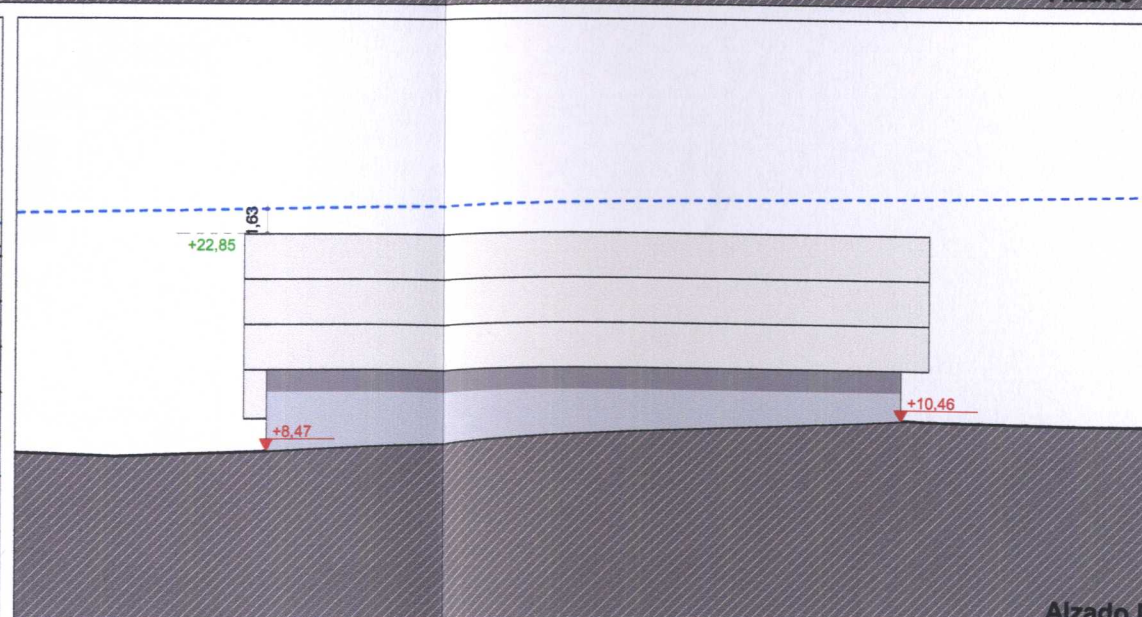
Alzado A



Alzado C



Alzado B

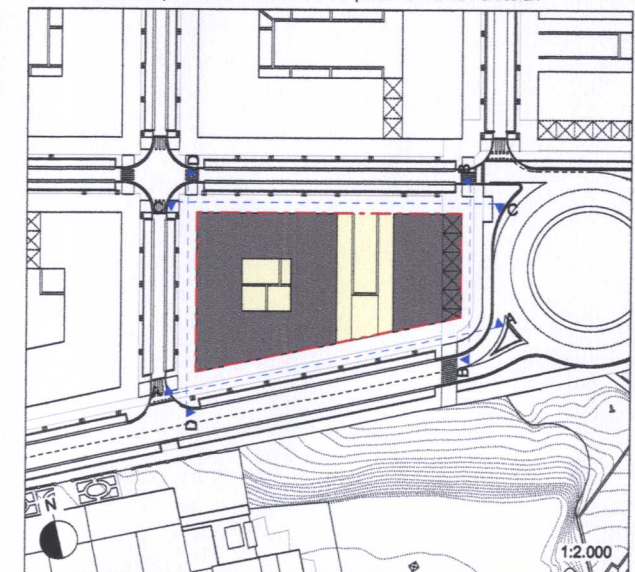


Alzado D

- | | | | |
|--|--|--|---|
| | Parcela edificable | | Vivienda |
| | Alineación obligatoria | | Terciario |
| | Alineación máxima | | Terraza (Uso privativo) |
| | Vuelos autorizados | | Garaje o usos auxiliares |
| | Alineación máxima en áticos | | Equipamiento comunitario |
| | Alineación de sótanos (Obligatorio/Máximo) | | Rampa de acceso a garajes |
| | Porche (Uso público) | | Localización obligatoria de acceso de vehículos a garaje |
| | Áreas descubiertas de uso público | | Servidumbre de acceso a garaje sobre/a favor parcela colindante |

- 5.00 Niveles de la rasante actual que se consolidan
- 5.00 Niveles indicativos de la rasante de la ordenación proyectada
- +5.45
- 1.05 Línea de corte del Plano de "Servidumbre Aeronáutica" por el plano de fachada
- +20.15 Desnivel hasta el plano de "Servidumbre Aeronáutica"
- Niveles máximos de los forjados de cubierta de la edificación.

NOTA: La disposición de módulos de edificación -longitud del frente edificable y nº de los mismos- y, los límites que separan los distintos usos definidos, podrán reajustarse cumplimentando las condiciones genéricas de regulación de la forma de la edificación y las edificabilidades por usos establecidas en la presente Norma Particular.



Artículo 2.2.1.
5. Graficos
PARCELA "RV.12"

2. Alzados

Escalas:

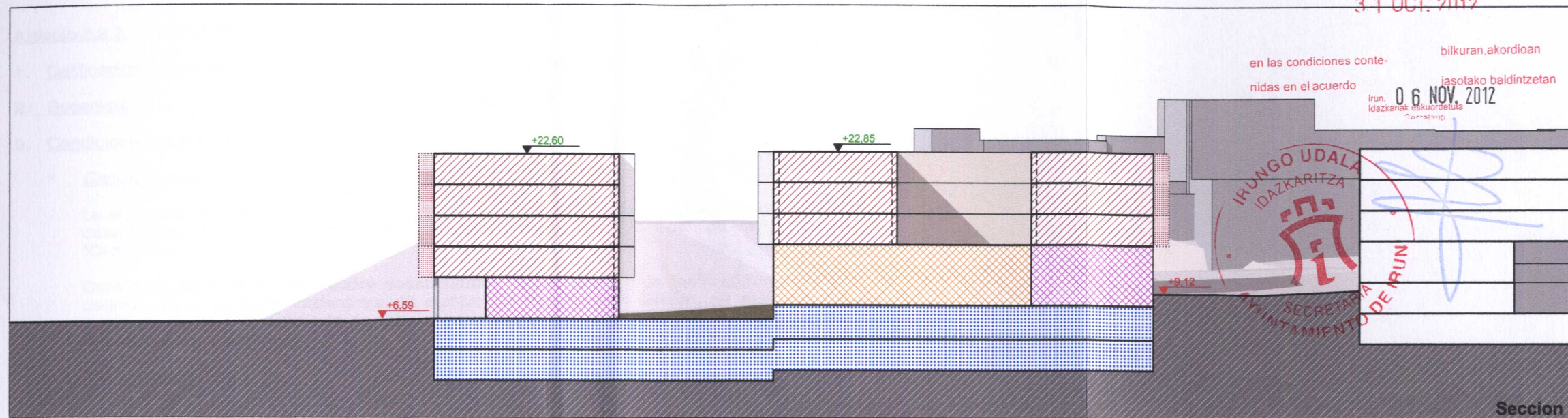
1:500

31 OCT. 2012

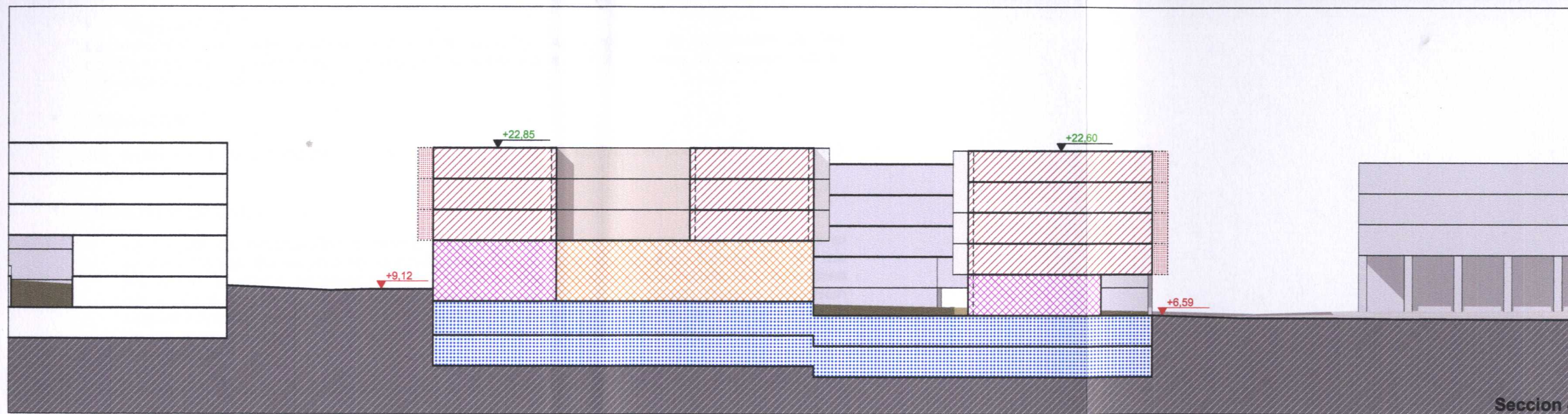
en las condiciones conte- bilturan, akordioan
 nidas en el acuerdo jasotako baldintzetan
 Irun, Idazkarak eskurordetuta
 06 NOV. 2012

IRUNGO UDALA
 IDAZKARITZA

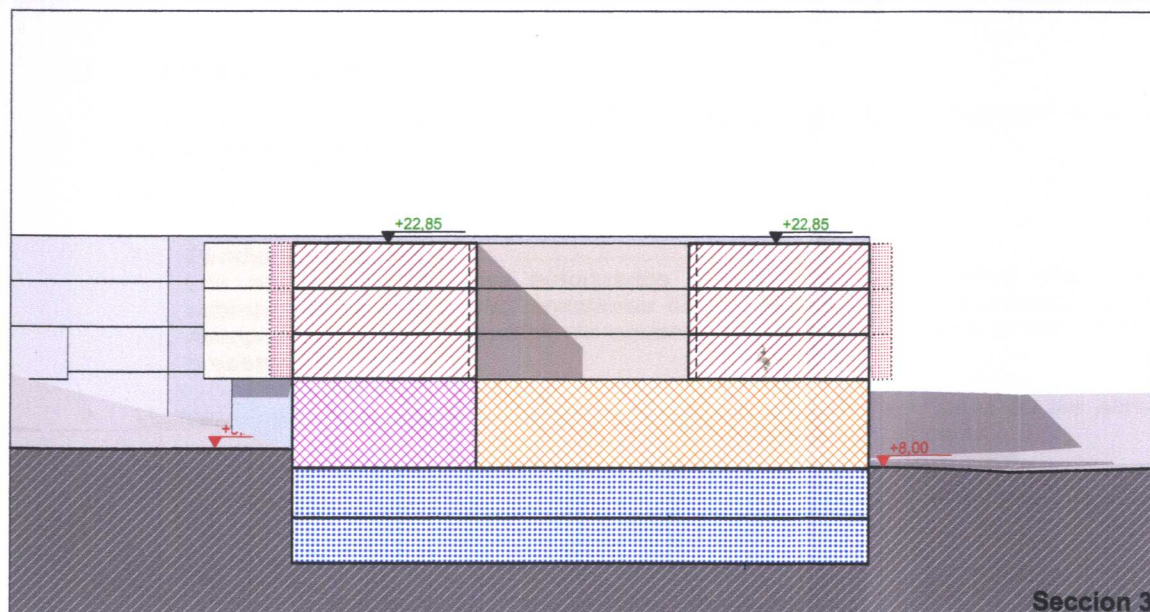
SECRETARIA
 AYUNTAMIENTO DE IRUN



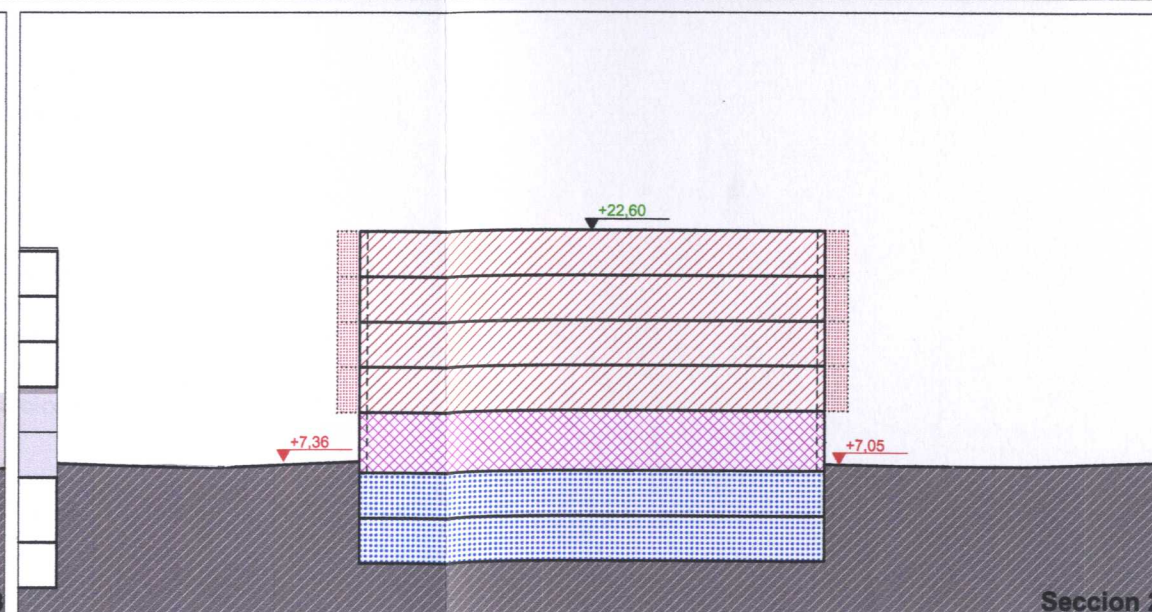
Sección 1



Sección 4



Sección 3

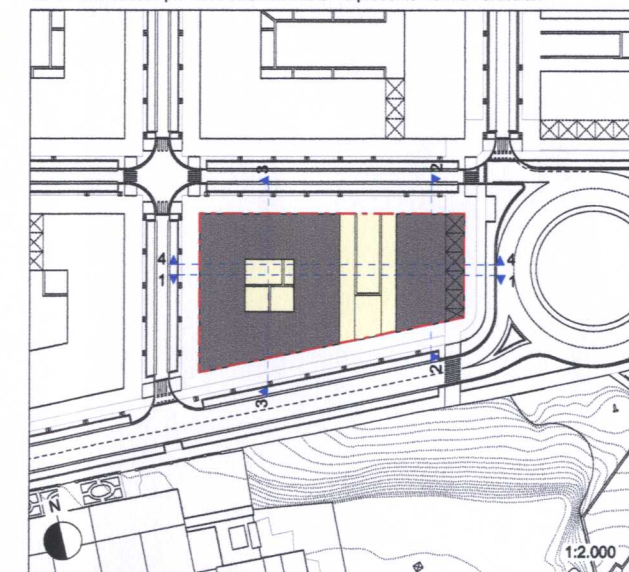


Sección 2

	Parcela edificable		Vivienda
	Alineación obligatoria		Terciario
	Alineación máxima		Terraza (Uso privado)
	Vuelos autorizados		Garaje o usos auxiliares
	Alineación máxima en áticos		Equipamiento comunitario
	Alineación de sótanos (Obligatorio/Máximo)		Rampa de acceso a garajes
	Porche (Uso público)		Localización obligatoria de acceso de vehículos a garaje
	Áreas descubiertas de uso público		Servidumbre de acceso a garaje sobre/a favor parcela colindante

- 5.00 Niveles de la rasante actual que se consolidan
- 5.00 Niveles indicativos de la rasante de la ordenación proyectada
- +5.45
- 1.05 Línea de corte del Plano de "Servidumbre Aeronáutica" por el plano de fachada
- +20.15 Desnivel hasta el plano de "Servidumbre Aeronáutica"
- Niveles máximos de los forjados de cubierta de la edificación.

NOTA: La disposición de módulos de edificación -longitud del frente edificable y nº de los mismos- y, los límites que separan los distintos usos definidos, podrán reajustarse cumplimentando las condiciones genéricas de regulación de la forma de la edificación y las edificabilidades por usos establecidas en la presente Norma Particular.



Artículo 2.2.1.

5. Graficos

PARCELA "RV.12"

3. Secciones

Escalas:

1:500