

(Incluye propuestas indicativas de Ordenación de Espacio Ferroviario y desdoblamiento de la Variante Norte)

REDACTOR:

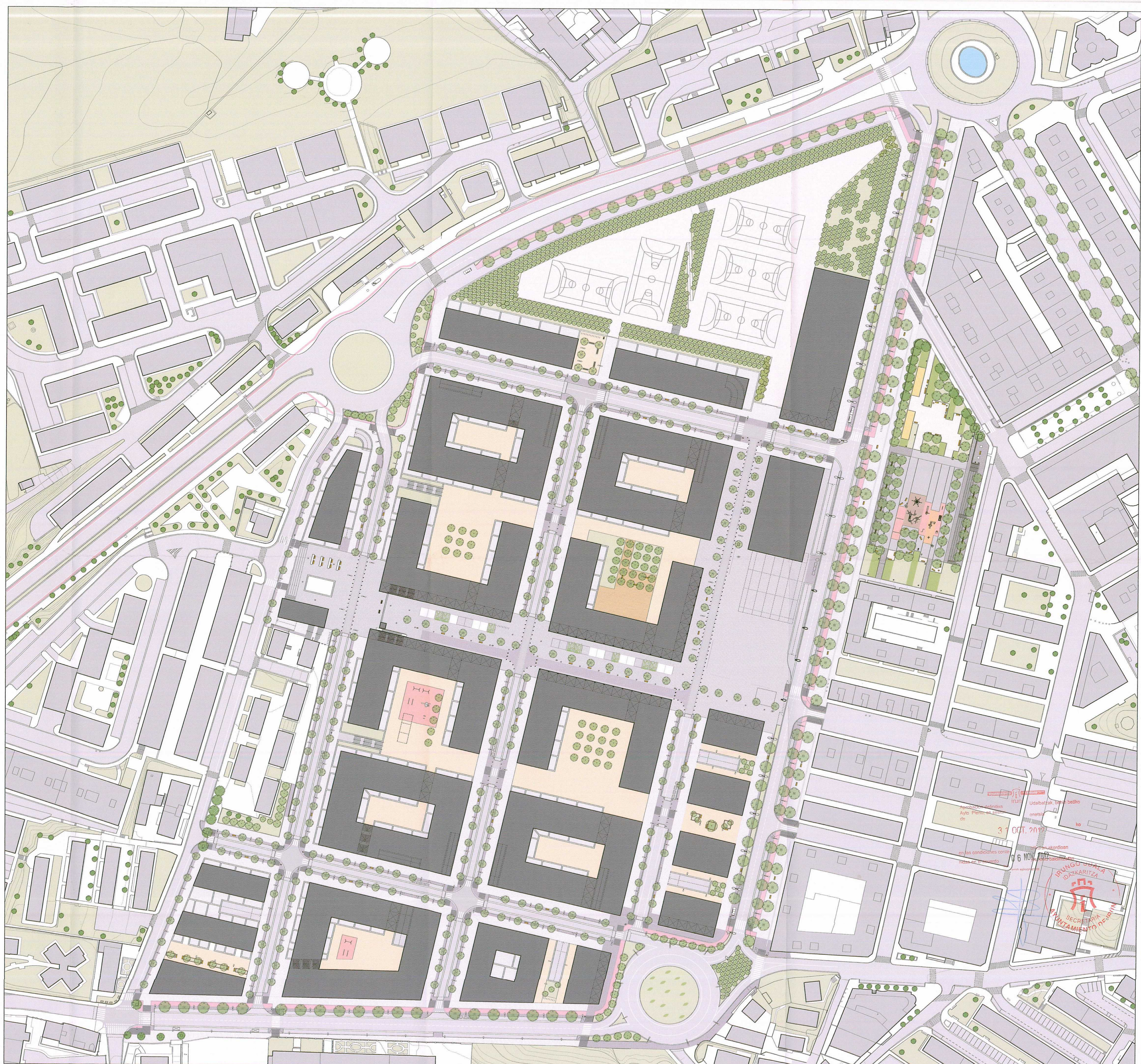
FOLEON arq+urb

PROMOTOR:
IRUNVI

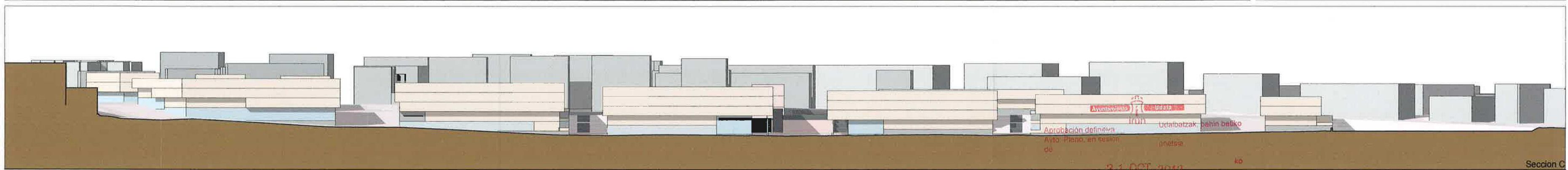
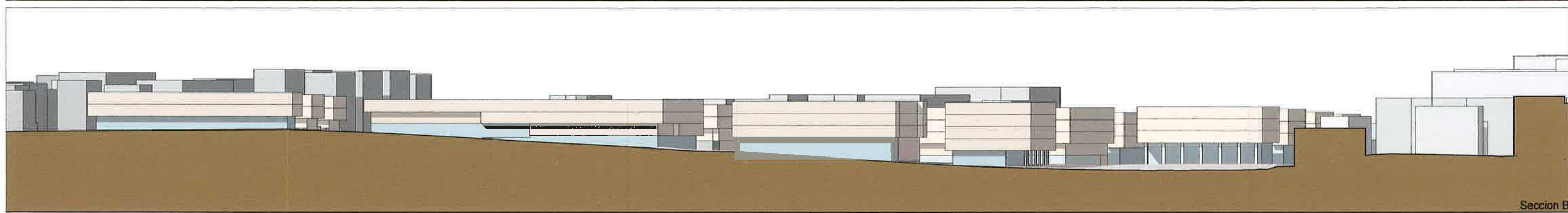
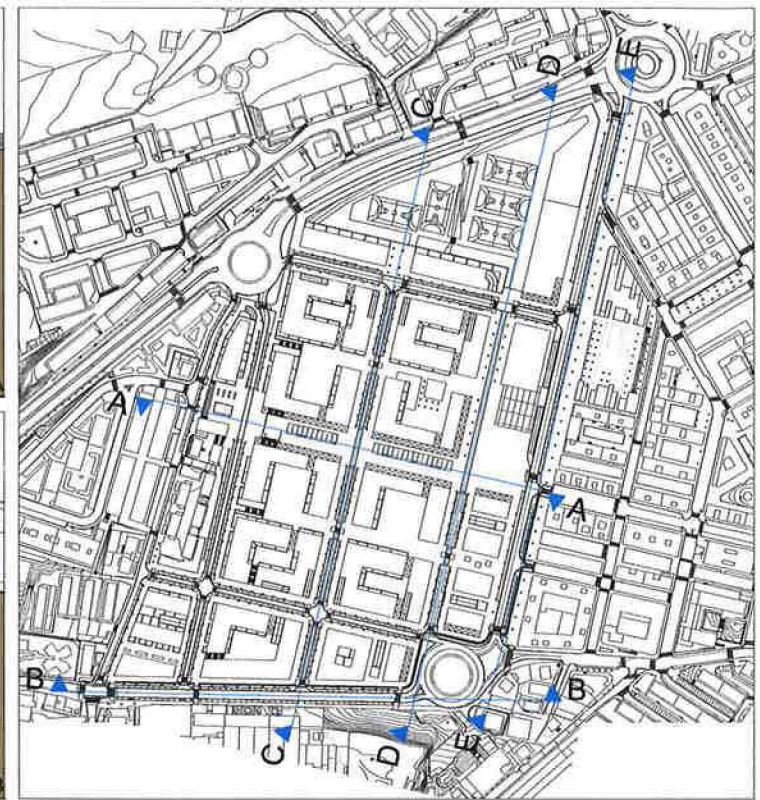
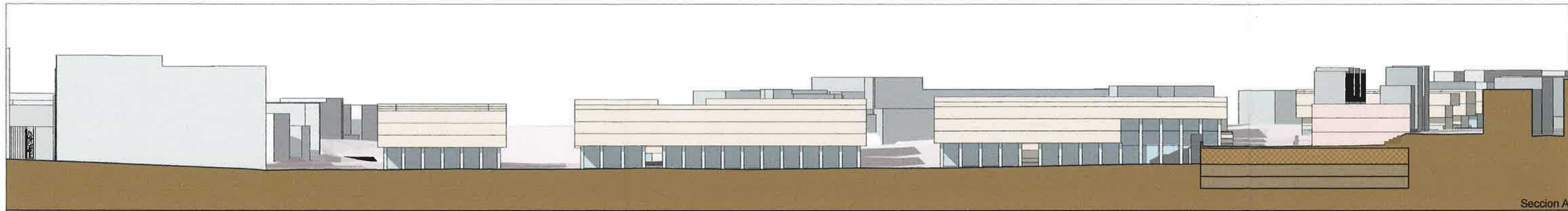
MODIFICACIÓN DEL PLAN ESPECIAL DE ORDENACIÓN URBANA DEL ÁREA "SAN MIGUEL / ANAKA"
 IRÚN
 JULIO 2.012

DOCUMENTO "E-PLANOS"
 II.1. ORDENACIÓN
 II.1.1. Integración Urbana

Escala:
 1/2.000



Ayuntamiento de Irún
 Udalbatza
 31 OCT 2012
 en las condiciones contenidas en el expediente de modificación de la ordenación urbanística
 6 NOV 2012
 IRUNGO UZALA
 IDZKARITZA
 SECRETARIA
 PLANTAMIENTO DESIGNADO



Ayuntamiento de Irún
 Aprobación definitiva
 Apto. Pleno, en sesión de urgencia
 31 OCT. 2012
 en las condiciones contenidas en el acuerdo de urgencia de 06 NOV. 2012
 bilkuran, akordioan
 baldintzela
 IRUNGO UDALA
 IDAIZARITZA
 SECRETARIA DE IRUN
 AYUNTAMIENTO DE IRUN

REDACTOR:

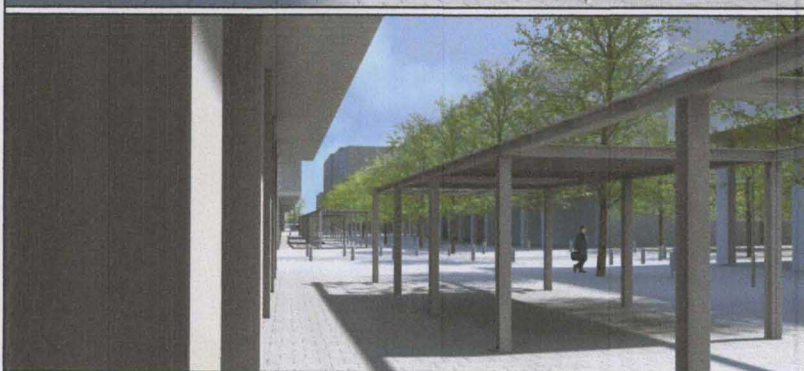
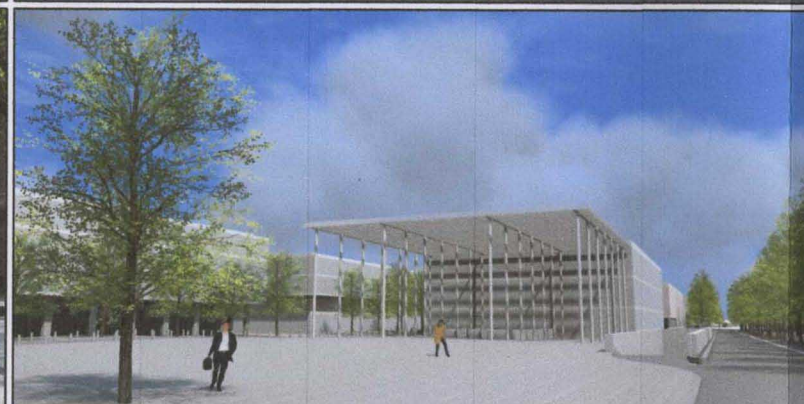
 FDLEON arq+urb


PROMOTOR:
 IRUNVI

MODIFICACIÓN DEL PLAN ESPECIAL DE ORDENACIÓN URBANA DEL ÁREA "SAN MIGUEL / ANAKA"
 IRÚN
 JULIO 2.012

DOCUMENTO "E. PLANOS"
 II. ORDENACIÓN
 II.1. Ordenación general
 II.1.3. SECCIONES GENERALES

Escala:
 1/1.000



REDACTOR:

FDLEON arq+urb
 PROMOTOR:
irunvi

MODIFICACIÓN DEL PLAN ESPECIAL DE ORDENACIÓN URBANA DEL ÁREA "SAN MIGUEL / ANAKA"
 IRÚN
 JULIO 2.012

DOCUMENTO "E.PLANOS"
 II. ORDENACIÓN
 II.1. Ordenación general
 II.1.4. Infografías
 II.1.4.1. INFOGRAFÍAS I
 Escala:
 s/e



31 OCT. 2012

Aprobación definitiva
Ayto. Pleno, en sesión de
de

Unaiatzak, behin betiko
onetsia

31 OCT. 2012

en las condiciones conte-
nidas en el acuerdo

bilkuran, akordioan

06 NOV. 2012

Irún
Irún
Irún

IRUN UDALA
IDILKARIA
SECRETARIA
AYUNTAMIENTO DE IRUN

REDACTOR:



FDLEON **arq+urb**

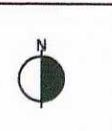
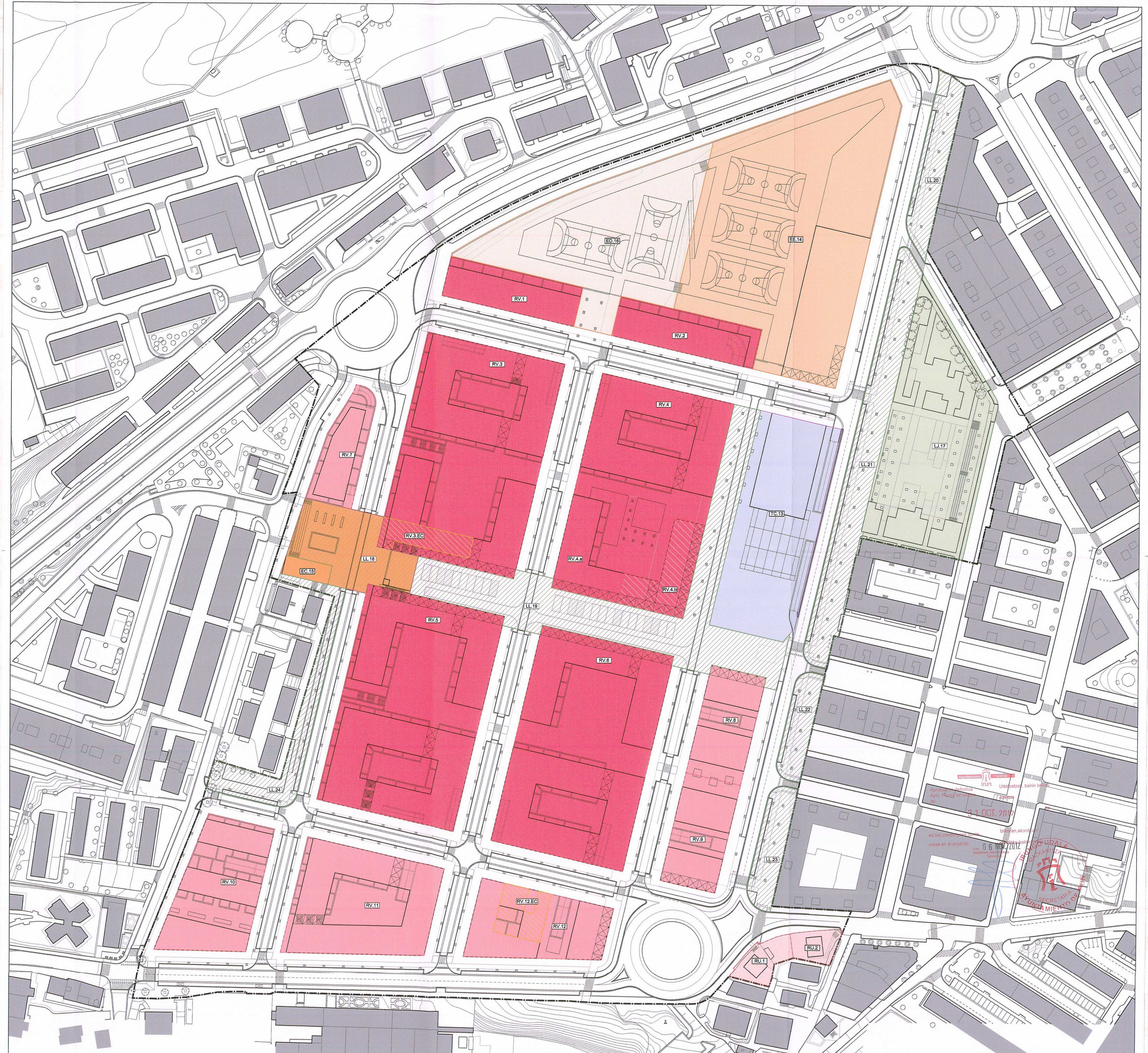
PROMOTOR:

irunvi

**MODIFICACIÓN DEL PLAN ESPECIAL DE
ORDENACIÓN URBANA DEL ÁREA "SAN
MIGUEL / ANAKA"**
IRÚN
JULIO 2.012

DOCUMENTO "E.PLANOS"
II. ORDENACIÓN
II.1. Ordenación general
II.1.4. Infografías
II.1.4.2. INFOGRAFÍAS II

Escala:
s/e



RV. Residencial Alineación a Vial (Grado 3º) V.P.O.
 RV. Residencial Alineación a Vial (Grado 3º) V.L.
 RV. Residencial Alineación a Vial (Grado 3º) V.L. (Reseños)

RU. Residencial Unifamiliar en Parcela (Grado 3º)
 TC. Terciario Comercial
 EC. Equipamiento Sociocultural

EC. Equipamiento Sociocultural (Locales de equipamiento)
 ED. Equipamiento Deportivo Público
 EE. Equipamiento Escolar Público

LI. Espacios libres públicos (Jardines urbanos)
 LL. Espacios libres públicos (Espacios libres peatonales) Zonas con calificación superpuesta EC-16 / LL-21

VL. Viario Local

REDACTOR:
 FOLEON arq+urb

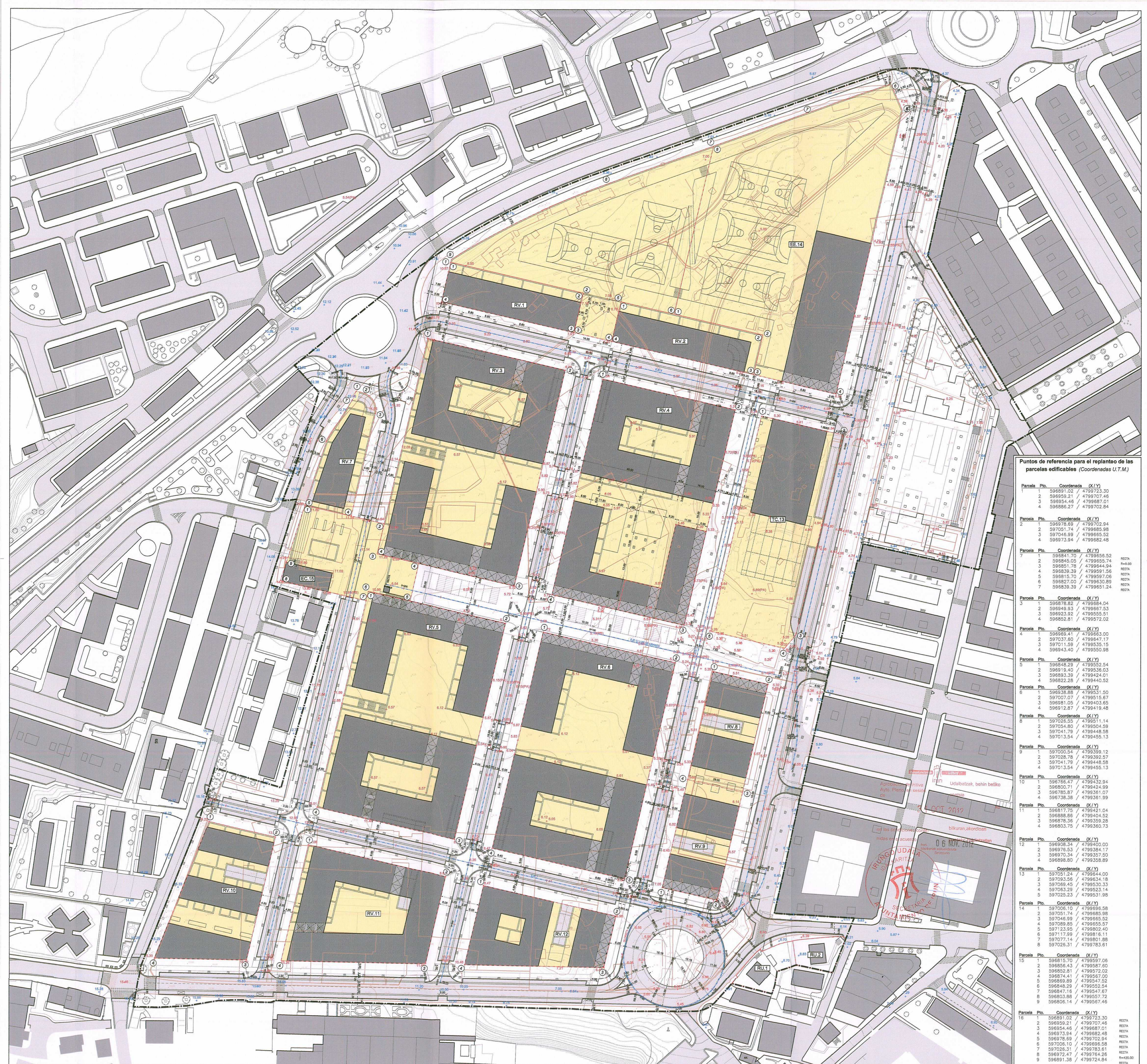
PROMOTOR:
 IRUNVI

MODIFICACIÓN DEL PLAN ESPECIAL DE ORDENACIÓN URBANA DEL ÁREA "SAN MIGUEL / ANAKA"
 IRUN
 JULIO 2012

DOCUMENTO "E-PLANOS" II.2. ZONIFICACIÓN PORMENORIZADA

Escala: 1/1.000

IRUN Udaola, baño baño
 Aprobación definitiva Ayto. (Plan) en sesión de 31 OCT. 2012
 en las condiciones de... bñan akor...
 nidas en el acuerdo de 06 NOV. 2012
 SECRETARÍA AYUNTAMIENTO DE IRUN



Puntos de referencia para el replanteo de las parcelas edificables (Coordenadas U.T.M.)

Parcela	Pto.	Coordenada (X/Y)
1	1	596891.02 / 4799723.30
	2	596899.21 / 4799707.48
	3	596894.46 / 4799687.01
	4	596886.27 / 4799702.84
2	1	596878.59 / 4799702.84
	2	597051.74 / 4799685.98
	3	597046.99 / 4799685.52
	4	596873.94 / 4799682.48
7	1	596841.70 / 4799658.52
	2	596845.05 / 4799655.74
	3	596851.78 / 4799654.94
	4	596839.39 / 4799591.56
	5	596815.70 / 4799597.06
	6	596827.00 / 4799530.89
	7	596839.39 / 4799551.24
3	1	596878.59 / 4799685.04
	2	596949.93 / 4799667.53
	3	596923.92 / 4799555.51
	4	596852.81 / 4799572.02
4	1	596899.41 / 4799663.00
	2	597037.80 / 4799647.17
	3	597011.59 / 4799535.15
	4	596943.40 / 4799550.98
5	1	596848.29 / 4799552.54
	2	596919.40 / 4799536.03
	3	596831.39 / 4799434.01
	4	596822.28 / 4799440.52
6	1	596938.88 / 4799531.50
	2	597007.07 / 4799515.87
	3	596981.05 / 4799403.65
	4	596912.87 / 4799419.48
8	1	597026.55 / 4799511.14
	2	597034.80 / 4799504.59
	3	597041.79 / 4799448.58
	4	597013.54 / 4799455.13
9	1	597000.54 / 4799399.12
	2	597028.78 / 4799352.57
	3	597041.79 / 4799448.58
	4	597013.54 / 4799455.13
10	1	596766.47 / 4799432.94
	2	596800.71 / 4799424.99
	3	596765.87 / 4799347.07
	4	596738.38 / 4799381.99
11	1	596817.75 / 4799421.04
	2	596858.89 / 4799404.52
	3	596878.59 / 4799359.28
	4	596803.75 / 4799360.73
12	1	596908.34 / 4799400.00
	2	596976.53 / 4799384.17
	3	596970.34 / 4799357.50
	4	596898.80 / 4799358.89
13	1	597051.24 / 4799444.00
	2	597033.56 / 4799634.18
	3	597069.45 / 4799530.33
	4	597063.29 / 4799523.14
	5	597025.23 / 4799531.98
14	1	597005.10 / 4799956.58
	2	597051.74 / 4799685.98
	3	597046.99 / 4799685.52
	4	597059.85 / 4799651.57
	5	597123.95 / 4799802.40
	6	597117.99 / 4799816.11
	7	597077.14 / 4799801.88
	8	597026.31 / 4799793.61
15	1	596815.70 / 4799597.06
	2	596856.43 / 4799587.60
	3	596852.81 / 4799572.02
	4	596874.41 / 4799567.00
	5	596869.89 / 4799547.52
	6	596848.29 / 4799552.54
	7	596847.16 / 4799547.67
	8	596803.88 / 4799537.72
	9	596806.14 / 4799567.46
16	1	596891.02 / 4799723.30
	2	596899.21 / 4799707.48
	3	596894.46 / 4799687.01
	4	596873.94 / 4799682.48
	5	596878.59 / 4799702.84
	6	597006.10 / 4799696.58
	7	597026.31 / 4799783.61
	8	596972.47 / 4799764.26
	9	596891.38 / 4799724.84