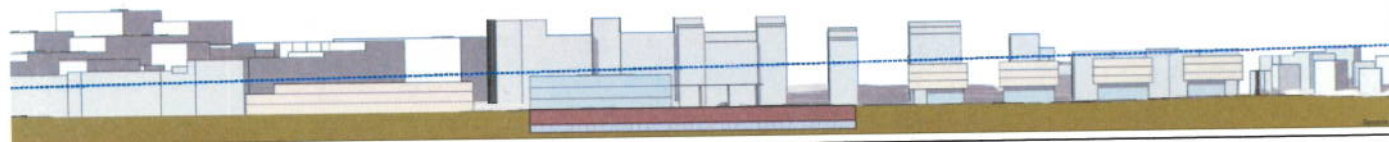
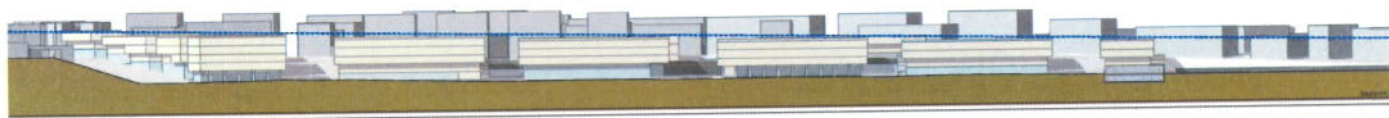


MODIFICACIÓN DEL PLAN ESPECIAL DE ORDENACIÓN URBANA DEL ÁREA "SAN MIGUEL / ANAKA"

IRÚN

DOCUMENTO "E. PLANOS"

Julio 2012



ÍNDICE GENERAL

DOCUMENTO "A. MEMORIA"
DOCUMENTO "B. NORMAS URBANÍSTICAS"
DOCUMENTO "C. DIRECTRICES DE ORGANIZACIÓN Y GESTIÓN"
DOCUMENTO "D. ESTUDIO DE VIABILIDAD ECONÓMICO-FINANCIERA"
DOCUMENTO "E. PLANOS"

REDACTOR:

FRANCISCO DE LEÓN, Arquitectura y Urbanismo S.L.
Telf.: 943317408 / Fax: 943317944 / e-mail: fleon@fleonarquibsl.com
"Edificio Urgull" (Parque Empresarial Zuatzu)
Zuatzu Kalea, 3. Planta 1, Local 1
(20018) DONOSTIA / SAN SEBASTIÁN

EQUIPO DE TRABAJO:

Francisco de León Molina, Arqto.
Álvaro Turrión Pérez, Arqto.
Igor Touriño, (C.A.D.)



Aprobación definitiva
Ayto. Pleno, en sesión
de

Unaihatzak behin betiko
onetsia

31 OCT. 2012

ko

en las condiciones conte-
nidas en el acuerdo

bilkuran akordioan

irungo alkintzetan

06 NOV. 2012

Irún
Idazkarak eskuridela
Secretario



MODIFICACIÓN DEL PLAN ESPECIAL DE ORDENACIÓN URBANA DEL ÁREA "SAN MIGUEL / ANAKA"

Documento "E. PLANOS"

IRÚN

Julio 2.012

31 OCT. 2012

ko

Escala:

ÍNDICE:

I. INFORMACIÓN

I.1.	Situación. Fotoplano	en las condiciones conte.	bilkuran akordioan	1/5.000
I.2.	<u>Estado actual</u>	nidas en el acuerdo	jasotako baldintzetan	
I.2.1.	Fotoplano			≈ 1/2.000
I.2.2.	Topográfico			1/1.000
I.2.3.	Parcelario			1/1.000
I.2.4.	Redes de servicios urbanos			1/1.000

II. ORDENACIÓN

II.1.	<u>Ordenación general</u> ⁽¹⁾			
II.1.1.	Integración urbana			1/2.000
II.1.2.	Planta			1/1.000
II.1.3.	Secciones generales			1/1.000
II.1.4.	<u>Infografías</u>			
II.1.4.1.	Infografías (I)			s/e
II.1.4.2.	Infografías (II)			s/e
II.2.	Zonificación Pormenorizada			1/1.000
II.3.	<u>Definición geométrica de la ordenación</u>			
II.3.1.	Planta			1/500
II.3.2.	<u>Secciones tipo del viario</u>			
II.3.2.1.	Eje "1" (I) -Calle Donostia-			1/50
II.3.2.2.	Eje "1" (II) -Calle Donostia-			1/50
II.3.2.3.	Eje "2"			1/50
II.3.2.4.	Eje "3"			1/50
II.3.2.5.	Eje "4"			1/50
II.3.2.6.	Eje "6"			1/50
II.3.2.7.	Calle Luis de Urantz			1/50
II.3.2.8.	Eje "7"			1/50
II.3.2.9.	Calle Anaka			1/50
II.3.3.	<u>Perfiles longitudinales del viario</u>			
II.3.3.1.	Eje "1"		h:1/1.000, v:1/500	
II.3.3.2.	Eje "2"		h:1/1.000, v:1/500	
II.3.3.3.	Eje "3"		h:1/1.000, v:1/500	
II.3.3.4.	Eje "4"		h:1/1.000, v:1/500	
II.3.3.5.	Eje "6" y "C/ Luis de Urantz"		h:1/1.000, v:1/500	
II.3.3.6.	Eje "7" y "7-PRV"		h:1/1.000, v:1/500	
II.3.3.7.	Eje Glorieta		h:1/1.000, v:1/500	
II.3.4.	<u>Afecciones de las servidumbres aeronáuticas</u>			
II.3.4.1.	Servidumbres Aeronáuticas propuestas por el E.I.A. del Plan Director del Aeropuerto de San Sebastián (junio 2010)			1/3.000
II.3.4.2.	Servidumbres Aeronáuticas propuestas por el E.I.A. del P. D. del Aeropuerto de San Sebastián (junio 2010). Detalle Área San Miguel / Anaka			1/1.000
II.3.4.3.	Secciones generales (Relación con el plano de "Servidumbres Aeronáuticas")			1/1.000
II.4.	<u>Acondicionamiento del terreno</u>			
II.4.1.	Planta			1/2.000
II.4.2.	<u>Perfiles</u>			
II.4.2.1.	Perfiles (I)			1/1.000
II.4.2.2.	Perfiles (II)			1/1.000
II.4.2.3.	Perfiles (III)			1/1.000
II.5.	<u>Redes de servicios urbanos</u> ⁽²⁾			
II.5.1.	Pluviales y fecales			1/1.000
II.5.2.	Suministro de agua			1/1.000
II.5.3.	Suministro de energía eléctrica			
II.5.3.1.	Planta			1/1.000
II.5.3.2.	Conexión con la STR de Anaka			1/2.500
II.5.4.	Suministro de gas			1/1.000
II.5.5.	Telecomunicaciones			1/1.000
II.6.	Categorización del suelo. Directrices de organización y gestión de la ejecución			1/1.000
II.7.	Parcelas edificables. Condiciones de dominio			1/1.000

Documento "E. PLANOS"

(1) Planos de carácter ilustrativo, carentes de valor normativo.



REDACTOR:



FDLEON **arq+urb**

PROMOTOR:

irunvi

**MODIFICACIÓN DEL PLAN ESPECIAL DE
ORDENACIÓN URBANA DEL ÁREA "SAN
MIGUEL / ANAKA"**

IRÚN
JULIO 2.012

DOCUMENTO "E.PLANOS"
I. INFORMACIÓN

I.1. SITUACIÓN. FOTOPLANO



Escala:
1/5.000



ÁREA "SAN MIGUEL / ANAKA"
138.574m²



REDACTOR:

FDLEON arq+urb

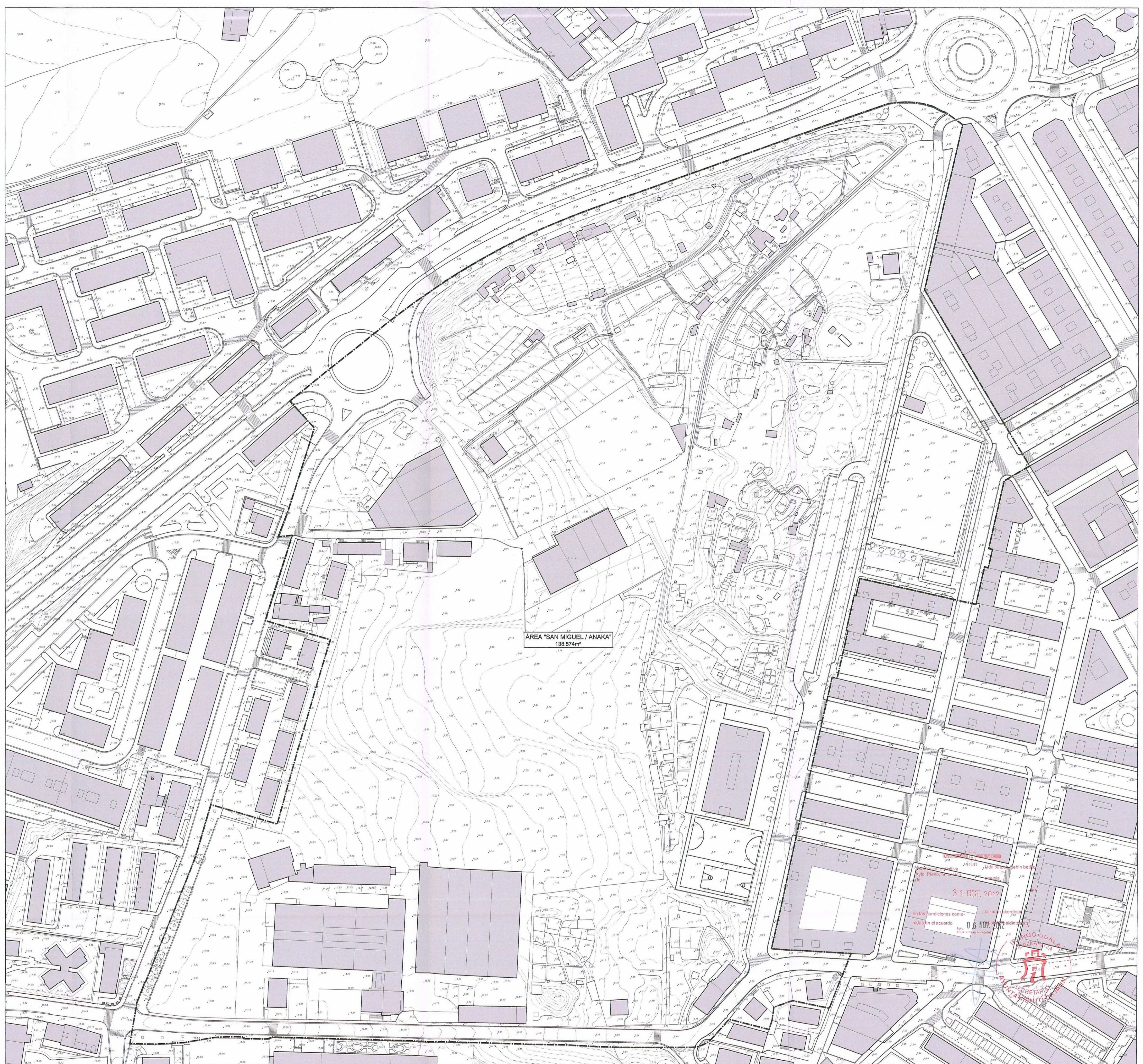
PROMOTOR:
IRUNVI

MODIFICACIÓN DEL PLAN ESPECIAL DE
ORDENACIÓN URBANA DEL ÁREA "SAN
MIGUEL / ANAKA"
IRÚN
JULIO 2012

DOCUMENTO "E-PLANOS":
1. INFORMACIÓN
1.2. Estado actual
I.2.1. FOTOPLANO



Escala:
1/1.000



ÁREA "SAN MIGUEL / ANAKA"
138.574m²

31 OCT. 2012
en las condiciones con-
tidas en el acuerdo
06 NOV. 2012
SECRETARÍA DE
MUNICIPALIDAD



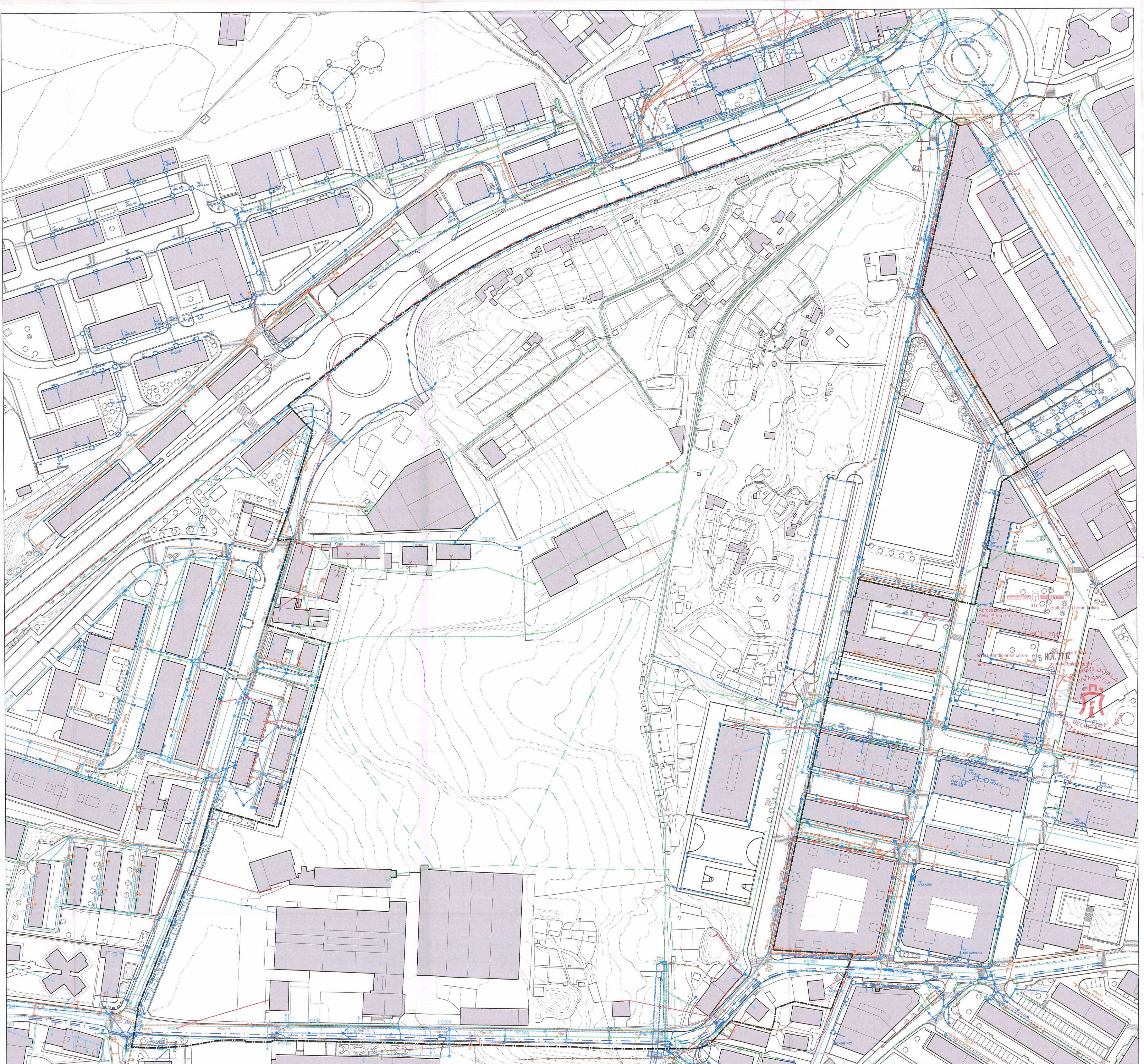
REDACTOR:
FDLEON arq+urb

PROMOTOR:
IRUNVI

MODIFICACIÓN DEL PLAN ESPECIAL DE
ORDENACIÓN URBANA DEL ÁREA "SAN
MIGUEL / ANAKA"
IRÚN
JULIO 2.012

DOCUMENTO "E-PLANOS"
I. INFORMACIÓN
I.2. TOPOGRÁFICO
Escala:

1/1.000



Aprobado por el Ayuntamiento de Irún el día 6 de Noviembre de 2012.
 En las condiciones contenidas en el expediente de modificación del Plan Especial de Ordenación Urbana del Área "San Miguel / Anaka".
 IRUN UDALA
 SECRETARÍA GENERAL DE URBANISMO



- | | | | |
|--|---|--|--|
| <ul style="list-style-type: none"> — Red de pluviales existente — Red de aguas fecales existente — Red unitaria existente | <ul style="list-style-type: none"> — Red de suministro de agua existente — Red de gas existente | <ul style="list-style-type: none"> — Conducción soterrada A.T. 220KV existente — Red subterránea de media tensión existente — Red aérea de media tensión existente — Red de baja tensión existente | <ul style="list-style-type: none"> — Red troncal existente de Telefónica S.A. — Red capilar existente de Telefónica S.A. — Red capilar existente de Euskatel S.A. |
|--|---|--|--|

REDACTOR:

 FOLEON arqu+urb

PROMOTOR:

 IRUNVI

MODIFICACIÓN DEL PLAN ESPECIAL DE ORDENACIÓN URBANA DEL ÁREA "SAN MIGUEL / ANAKA"
 IRUN
 JULIO 2.012

DOCUMENTO "E-PLANOS"
 INFORMACIÓN
 I.2. Estado actual
 I.2.4. REDES DE SERVICIOS URBANOS
 Escala:
 1/1.000