

**FICHA Nº 1**

Situación C/ Gudari, nº 6  
 Propietarios Sres. Cuevas y Fuertes  
 Superficie Finca 1.806,60 m<sup>2</sup>.

**SUPERFICIE CONSTRUIDA:**

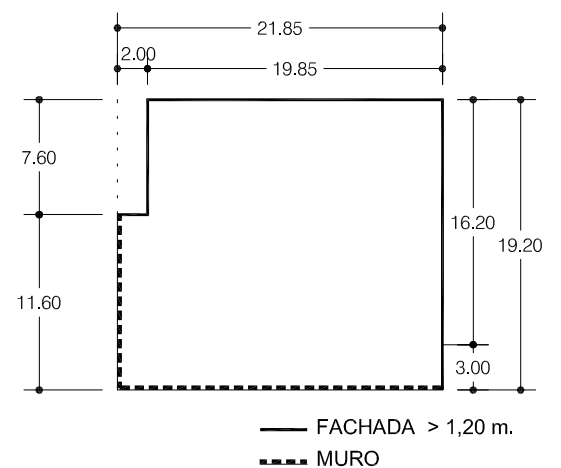
Planta Semisótano:  
 Long. Fach. h. 1,20 m. = 2+7,60+19,85+16,20 = 45,65 ml.  
 Longitud Total Fachada 82,10 ml.  
 Superficie Total = 404,32 m<sup>2</sup>.  
 Superficie computable S = 45,65 / 82,10 x 404,32 = 224,81 m<sup>2</sup>.

Planta Baja:  
 Sup. = 334,73 m<sup>2</sup>.  
 Balcón 1 = 15,75 x 1 x 0,5 + 8,05 x 1,4 x 0,5 = 13,51 m<sup>2</sup>.  
 Superficie Total 348,24 m<sup>2</sup>.

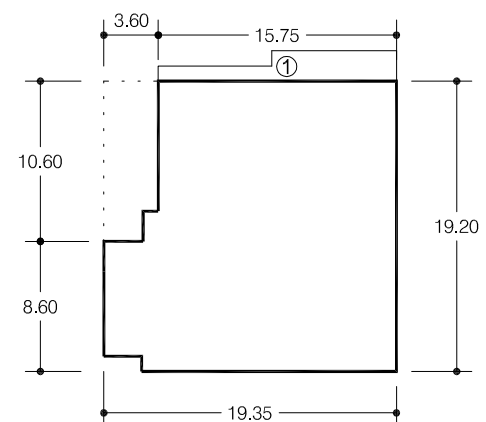
Planta Primera:  
 Balcón 2 = 18,00 x 1 x 0,5 = 9,00 m<sup>2</sup>.  
 Balcón 3 = 15,75 x 1,5 x 0,5 = 11,81 m<sup>2</sup>.  
 Balcón 4 = 11,20 x 2 x 0,5 = 11,20 m<sup>2</sup>.  
 Sup. 334,73 m<sup>2</sup>. + 32,01 m<sup>2</sup>. (balcones)  
 Superficie Total 366,74 m<sup>2</sup>.

Planta Desván:  
 Lucernarios 4,8 x 7,73 + 4 x 11,47 =  
 37,10 x 45,88 = 82,98 m<sup>2</sup>.

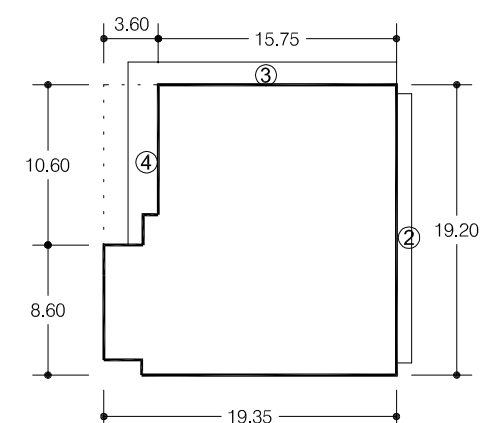
**SUPERFICIE CONSTRUIDA TOTAL** (según criterio del P. G.)  
 224,81 + 348,24 + 366,74 + 82,98 = 1.022,77 m<sup>2</sup>.



P. SEMISOTANO



P. BAJA



P. PRIMERA

ESCALA 1/500

**FICHA Nº 2**

Situación C/ Gudari, nº 8  
 Propietarios Sra. Cantero y Sr. Guezuraga  
 Superficie Finca 2.581 m<sup>2</sup>.

**SUPERFICIE CONSTRUIDA:**

Planta Semisótano:  
 Long. Fach. h. 1,20 m. = 16,50+8,29 = 24,79 ml.  
 Longitud Total Fachada = 16,50+16,50+12,65+12,65 = 58,30 ml.  
 Superficie Total = 208,725 m<sup>2</sup>.  
 Superficie computable S = 24,79 / 58,30 x 208,725 = 88,76 m<sup>2</sup>.

Planta Baja:  
 Sup. = 13,15 x 16,50 - 9,70 x 0,5 = 212,12 m<sup>2</sup>.  
 Terrazas 1+2 (2,40 x 3,20 + 1,20 x 4,45) x 0,5 (Terraza 1) +  
 (3,20 x 2,40 + 1 x 2,40 + 2,55 x 1,20) x 0,5 (Terraza 2) = 13,08 m<sup>2</sup>.

Superficie Total 225,20 m<sup>2</sup>.

**Planta Primera:**

Sup. balcones:  
 1 = 2,8 x 1 x 0,5 = 1,40 m<sup>2</sup>.  
 2 = 0,6 x 4 x 0,5 = 1,20 m<sup>2</sup>.  
 3 = 2,2 x 1 x 0,5 = 1,10 m<sup>2</sup>.  
 4 = 2,4 x 1 x 0,5 = 1,20 m<sup>2</sup>.  
 5 = 2,4 x 1 x 0,5 = 1,20 m<sup>2</sup>.  
 6 = 2,4 x 1,2 x 0,5 = 1,44 m<sup>2</sup>.  
 7 = 3 x 1,2 x 0,5 = 1,80 m<sup>2</sup>.  
 8 = 2,1 x 1 x 0,5 = 1,05 m<sup>2</sup>.

Total Balcones = 10,39 m<sup>2</sup>.  
 Sup. = 16,50 x 13,15 - 6 x 1,00 + 10,39 =

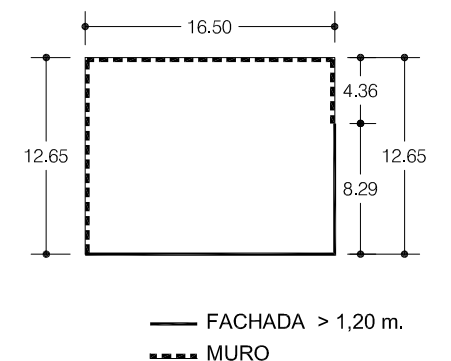
Superficie Total 221,36 m<sup>2</sup>.

Planta Desván H > 1,80 m.:  
 Sup. (5,8 x 12,6) + (5,1 x 2,6 x 2) + (2,87 x 2,87 x 4 h>1,8) =

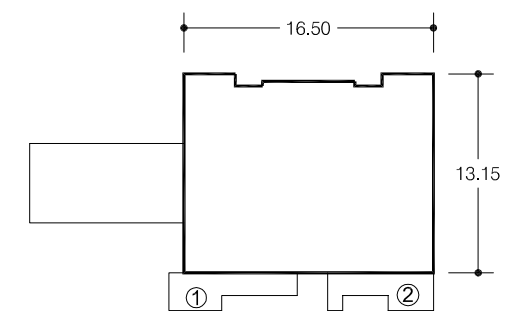
Superficie Total = 73,08 + 26,52 + 32,87 = 132,47 m<sup>2</sup>.

Pérgola = 54,02 m<sup>2</sup>.

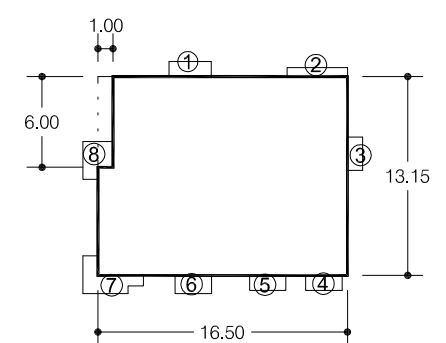
**SUPERFICIE CONSTRUIDA TOTAL** (según criterio del P.G.)  
 88,76 + 225,20 + 221,36 + 132,47 + 54,02 = 721,81 m<sup>2</sup>.



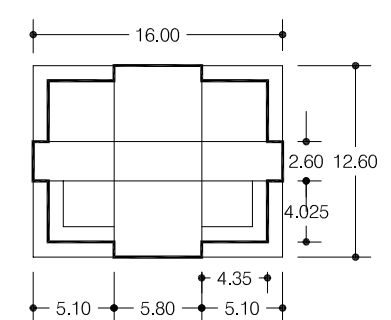
P. SEMISOTANO



P. BAJA



P. PRIMERA



P. DESVAN

ESCALA 1/500

**FICHA Nº 5**

Situación C/ General Tellechea, nº 3  
 Propietario Hotel Alcázar  
 Superficie Finca 1.730 m<sup>2</sup>.

**SUPERFICIE CONSTRUIDA:** No hay

**NOTA:**

Según el Plan General, el conjunto del Hotel forma parcela independiente y queda desvinculado de esta ordenación, pero deberá ceder una parcela de 240 m<sup>2</sup>. para la apertura del vial.

**FICHA Nº 6**

Situación Trasera Hotel Alcázar  
 Propietario Hotel Alcázar  
 Superficie Finca 214 m<sup>2</sup>.

**SUPERFICIE CONSTRUIDA:** Porción de 40 m<sup>2</sup>. aprox. de lavadero en ruinas en Planta Baja a demoler.

**NOTA:**

Esta parcela, con su aprovechamiento correspondiente, se incorpora al Ambito del PERI y posibilitará la apertura del vial Almirante Arizmendi.

**MODIFICACION PUNTUAL DE P.E.R.I. DEL AMBITO 5.2.06 APROBADO DEFINITIVAMENTE EL 29 DE NOVIEMBRE DE 2006**

PLAN ESPECIAL P.E.R.I. AMBITO ALMIRANTE ARIZMENDI 5.2.06 IRUN MODIFICACION PUNTUAL DEL APROBADO DEFINITIVAMENTE - 29.NOV.2006		<b>1-RR</b>
<b>FICHAS TECNICAS ( 1, 2, 5 y 6 )</b>		escala <b>1/500</b>
PROMOTOR	PROPIETARIOS	AFFECTADOS
ARQUITECTOS AUTORES Javier GUEZURAGA Jesús GRACENEA Carlos MARTINEZ		LETRADO Edorta ALONSO
		fecha ABRIL 2.014
		anula
		plano nº. <b>6-1</b>