

FICHA Nº 3

Situación C/ Gudari, nº 10
 Propietario Sr. IRURETAGOYENA
 Superficie Finca 1.703 m².

SUPERFICIE CONSTRUIDA:

Planta Semisótano:

Long. Fach. h. 1,20 m. = 17+11,80+17+1+3 = 49,80 ml.
 Longitud Total Fachada = 59,60 ml.
 Superficie Total = 205,60 m².
 Superficie computable S = 49,80 / 59,60 x 205,60 = 171,79 m².

Planta Garaje:

6,15 x 6,8 = 41,82 m².

Superficie Total 12,95 x 41,82 / 25,9 = 20,91 m².

Planta Baja:

Sup. = 11,80 x 17 + 6 x 1 =

Superficie Total 206,60 m².

Planta Primera:

Sup. = 11,80 x 17 + 6 x 1 = 206,60 m².
 Balcón 1 = 4 x 0,80 x 0,5 = 1,60 m².
 Balcón 2 = 4 x 0,80 x 0,5 = 1,60 m².

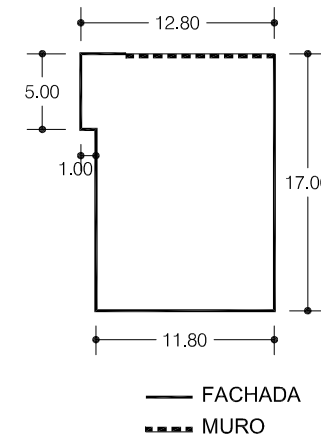
Superficie Total 209,80 m².

Planta Desván:

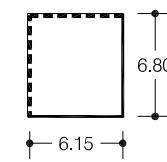
17 x 3,00 = 51,00 m².

SUPERFICIE CONSTRUIDA TOTAL (según criterio P.G.)

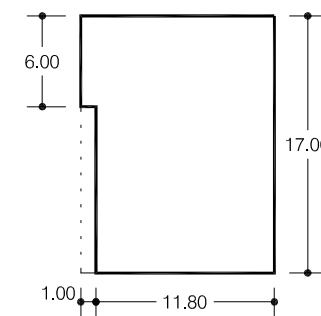
171,79 + 20,91 + 206,60 + 209,80 + 51,00 = 660,10 m².



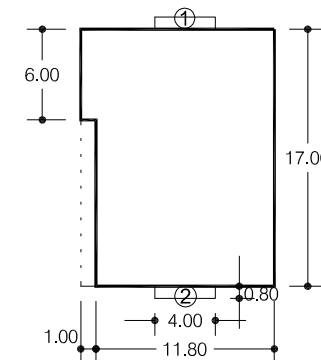
P. SEMISOTANO



P. GARAJE



P. BAJA



P. PRIMERA

ESCALA 1/500

FICHA Nº 4

Situación C/ Gudari, nº 12
 Propietario Sr. SUNSUNDEGUI
 Superficie Finca 1.476,20 m².

SUPERFICIE CONSTRUIDA:

Planta Semisótano:

Long. Fach. h. 1,20 m. = 47,44 ml.
 Longitud Total Fachada = 17+12,74+2,87+15,70+11,50+6,59 = 66,40 ml.
 Superficie Total = 17x15,7 + 4x1x0,5 - 6,08x1,45 - 4,58x2,87 = 246,94 m².

Superficie computable S = 47,44 x 246,94 / 66,40 = 176,42 m².

Planta Baja:

Igual que Semisótano pero computando al 100% = 246,94 m².

Planta Primera:

Sup. = 246,94 m².
 Balcón 1 = 6 x 1,2 x 0,5 = 3,60 m².

Superficie Total 250,54 m².

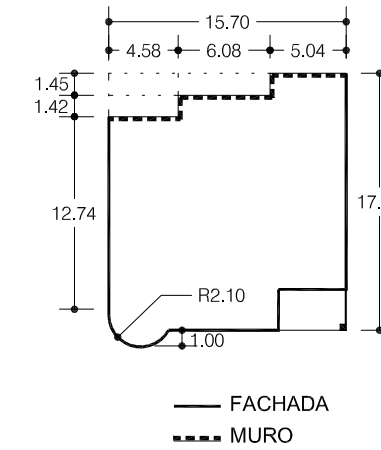
Planta Desván (Lucernarios):

45% de la Sup. = 246,94 x 0,45 =

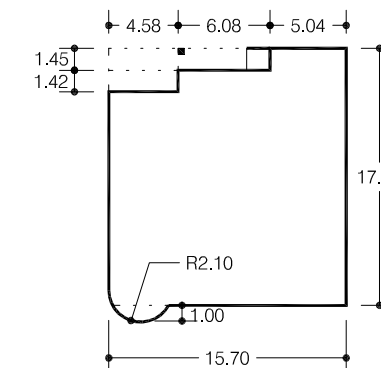
Superficie Total 111,12 m².

SUPERFICIE COSTRUIDA TOTAL (según criterio P.G.)

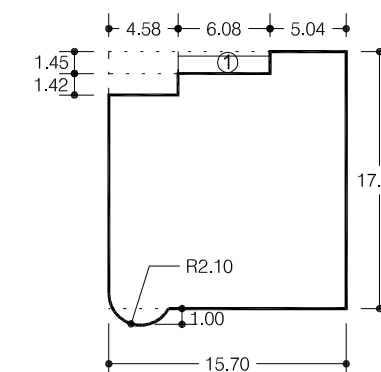
176,42 + 246,94 + 250,54 + 111,12 = 785,02 m².



P. SEMISOTANO



P. BAJA



P. PRIMERA

ESCALA 1/500

FICHA Nº 7

Situación Traseira Juzgado
 Propietario Exmo. Ayuntamiento de Irún
 Superficie Finca 255m².

SUPERFICIE CONSTRUIDA:

Incorporada a la construcción del Juzgado de Irún. en Noviembre del 91 mediante "Modificación de Elementos del Plan General" en el Polígono 42/5.

NOTA:

Esta parcela, según el P.G. Vigente carece de aprovechamiento patrimonializable y deberá participar con su cuota en la apertura y urbanización del nuevo vial.

MODIFICACION PUNTUAL DE P.E.R.I. DEL AMBITO 5.2.06 APROBADO DEFINITIVAMENTE EL 29 DE NOVIEMBRE DE 2006

PLAN ESPECIAL P.E.R.I. AMBITO ALMIRANTE ARIZMENDI 5.2.06 IRUN MODIFICACION PUNTUAL DEL APROBADO DEFINITIVAMENTE - 29.NOV.2006		1-RR
FICHAS TECNICAS (3, 4 y 7)		escala 1/500
PROMOTOR PROPIETARIOS AFECTADOS		fecha ABRIL 2.014
ARQUITECTOS AUTORES Javier GUEZURAGA Jesús GRACENEA Carlos MARTINEZ	LETRADO Edorta ALONSO	anula plano nº. 7-1