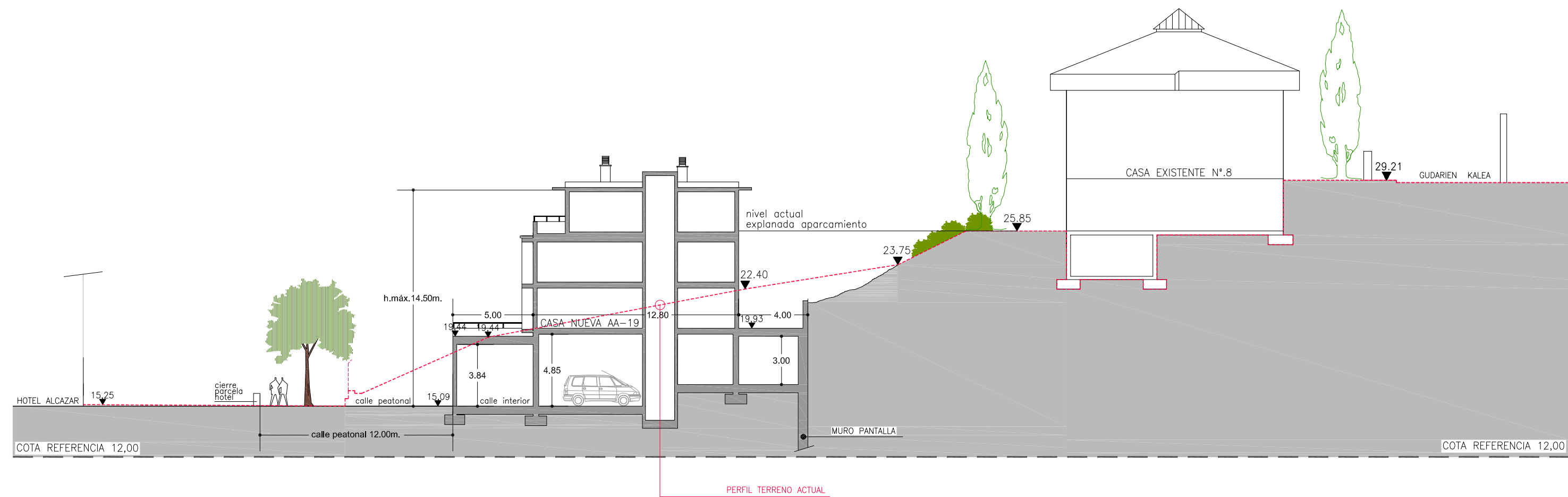


SECCION 2-2' TRANSVERSAL



SECCION 3-3' TRANSVERSAL



PLANTA DE PERFILES  
( sin escala )

MODIFICACION PUNTUAL DEL P.E.R.I. DEL 5.2.06 IRUN  
APROBADO DEFINITIVAMENTE EL 29 DE NOVIEMBRE DE 2006

PLAN ESPECIAL P.E.R.I. AMBITO ALMIRANTE ARIZMENDI 5.2.06 IRUN MODIFICACION PUNTUAL DEL APROBADO DEFINITIVAMENTE - 29.NOV.2006		1-RR
<b>PERFILES TRANSVERSALES 2-2' Y 3-3'</b>		escala 1/250
PROMOTOR PROPIETARIOS AFECTADOS		fecha ABRIL 2.014
ARQUITECTOS AUTORES Javier GUEZURAGA Jesús GRACENEA Carlos MARTINEZ	LETRADO Edorta ALONSO	anula plano n°. 7-0