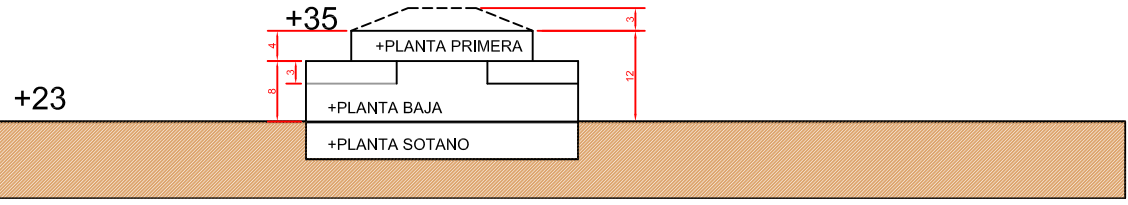


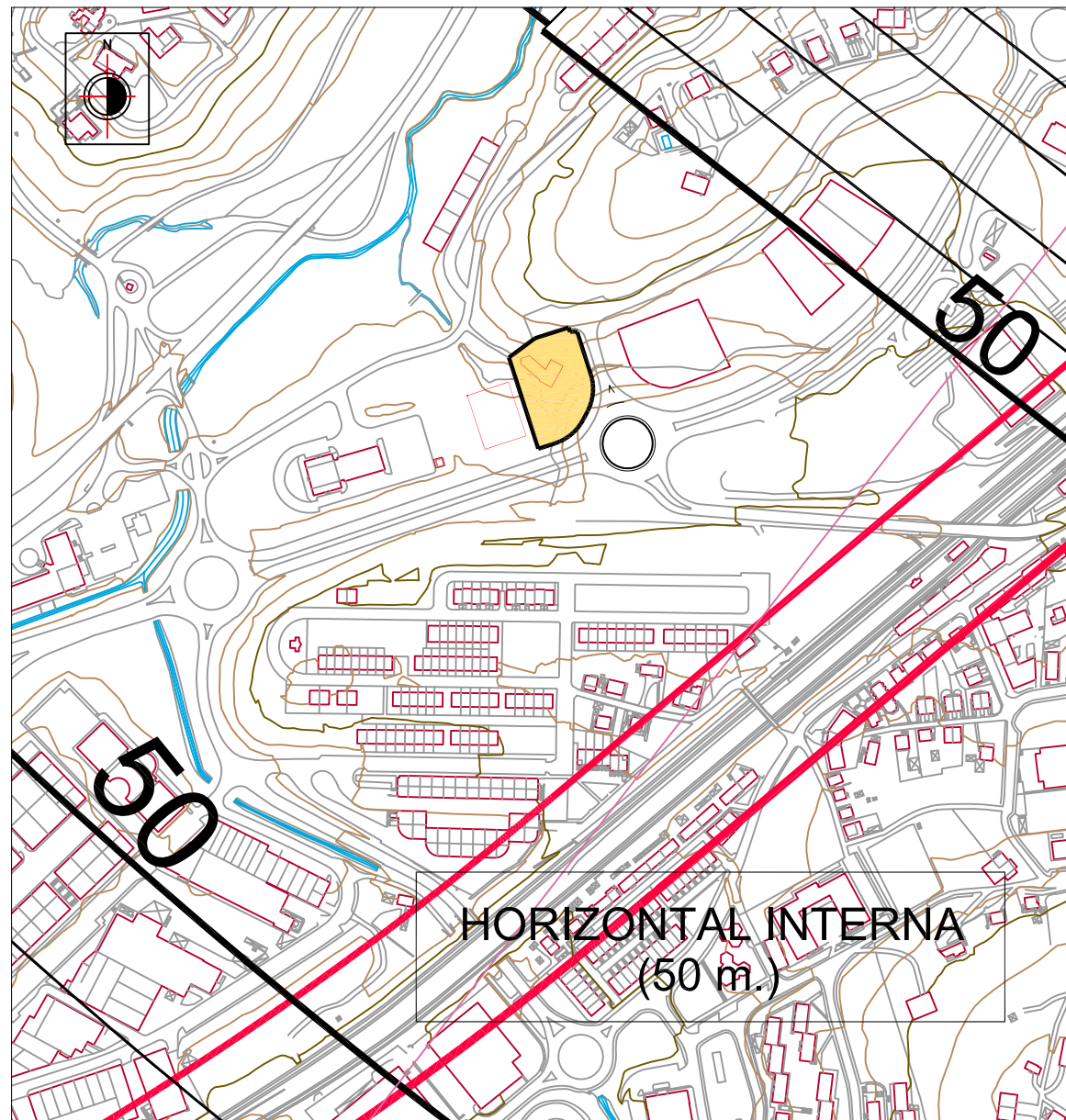
# SECCIÓN NORMATIVA (NO MODIFICADA)

**+50 LÍMITE DE SERVIDUMBRE AERONÁUTICA (HORIZONTAL INTERNA)**

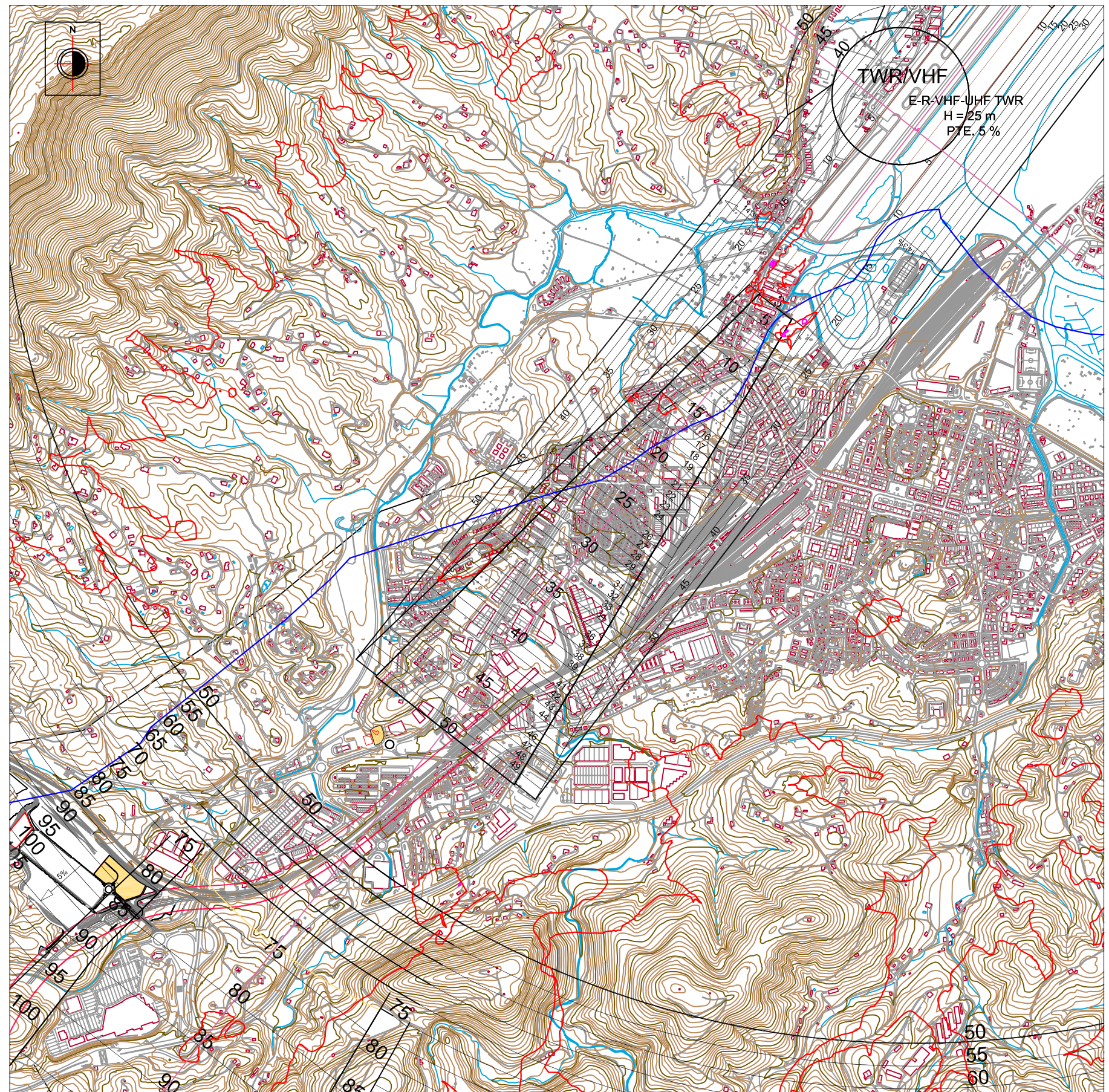
40% (ATR. 3.1.5.3. NNUU PGOU) HASTA UNA ALTURA DE CUMBRERA MÁXIMA DE 3M POR ENCIMA DE LA ALTURA DE EDIFICACIÓN



ESCALA 1/1.000



ESCALA 1/5.000



ESCALA 1/20.000

## PL. III.2: SERVIDUMBRES AERONÁUTICAS A.I.2(I.b)

3ª MODIFICACIÓN DEL PLAN ESPECIAL DEL ÁMBITO A.I.2 (ESKORTZA-TXUMARRAGA) DE IRÚN (GIPUZKOA) REFERIDA A LA PARCELA A.I.2/I.b ..... NOVIEMBRE 2014

PROMUEVEN: "D&P 3.14, S.L." Y "FUEL IBERIA, S.L.U."

REDACTA: BLAS URBIZU ZABALETA, ARQUITECTO