

ETAPA 2A  
2A.12.132 m<sup>2</sup>

RV.19  
CASERIO GUEVARA  
448,8m<sup>2</sup>

ETAPA 2B  
48.069,79 m<sup>2</sup>

RB.13  
CASA BERNARDETA  
150,26m<sup>2</sup>

RB.14  
CASA BERRAONDO  
406,70m<sup>2</sup>

RB.12  
CASA IRUENA  
358,43m<sup>2</sup>

RB.15  
CASA ARISTIBERRI  
380,95m<sup>2</sup>

ETAPA 1A  
57.716,69 m<sup>2</sup>

RB.16  
CASA LORETO  
169,07m<sup>2</sup>

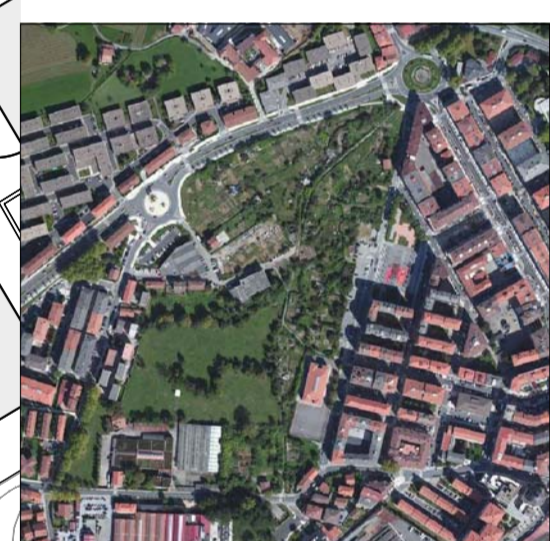
RB.17  
CASA LARREA-ENEA  
313,60m<sup>2</sup>

ETAPA 1B  
7.302,23 m<sup>2</sup>

ETAPA 3  
SANCHESKI  
10276,84m<sup>2</sup>

ETAPA 1B  
7.302,23 m<sup>2</sup>

- Área San Miguel Anaka
- Suelo urbano consolidado.
- Actuación aislada
- Suelo urbano no consolidado.
- Etapa 1A.Actuación integrada.
- Etapa 1B.Actuación integrada.
- Etapa 2A.Actuación integrada.
- Etapa 2B.Actuación integrada.
- Etapa 3.Actuación integrada.
- Actuación aislada de dotación.



**san miguel / anaka**  
segunda modificación del plan  
especial de ordenación urbana

irún gipuzkoa

APROBACIÓN INICIAL  
plan especial de ordenación urbana  
2ª MODIFICACIÓN

promotor:



redactor:  
estudio beldarrain, s.l.p.  
juan beldarrain santos, arquitecto

estudio jurídico:  
kasagabaster & zaldua SC  
pedro kasagabaster, abogado  
juan m<sup>o</sup> de zaldua, abogado



II. ORDENACIÓN  
II.7 delimitación  
de tipos de actuación