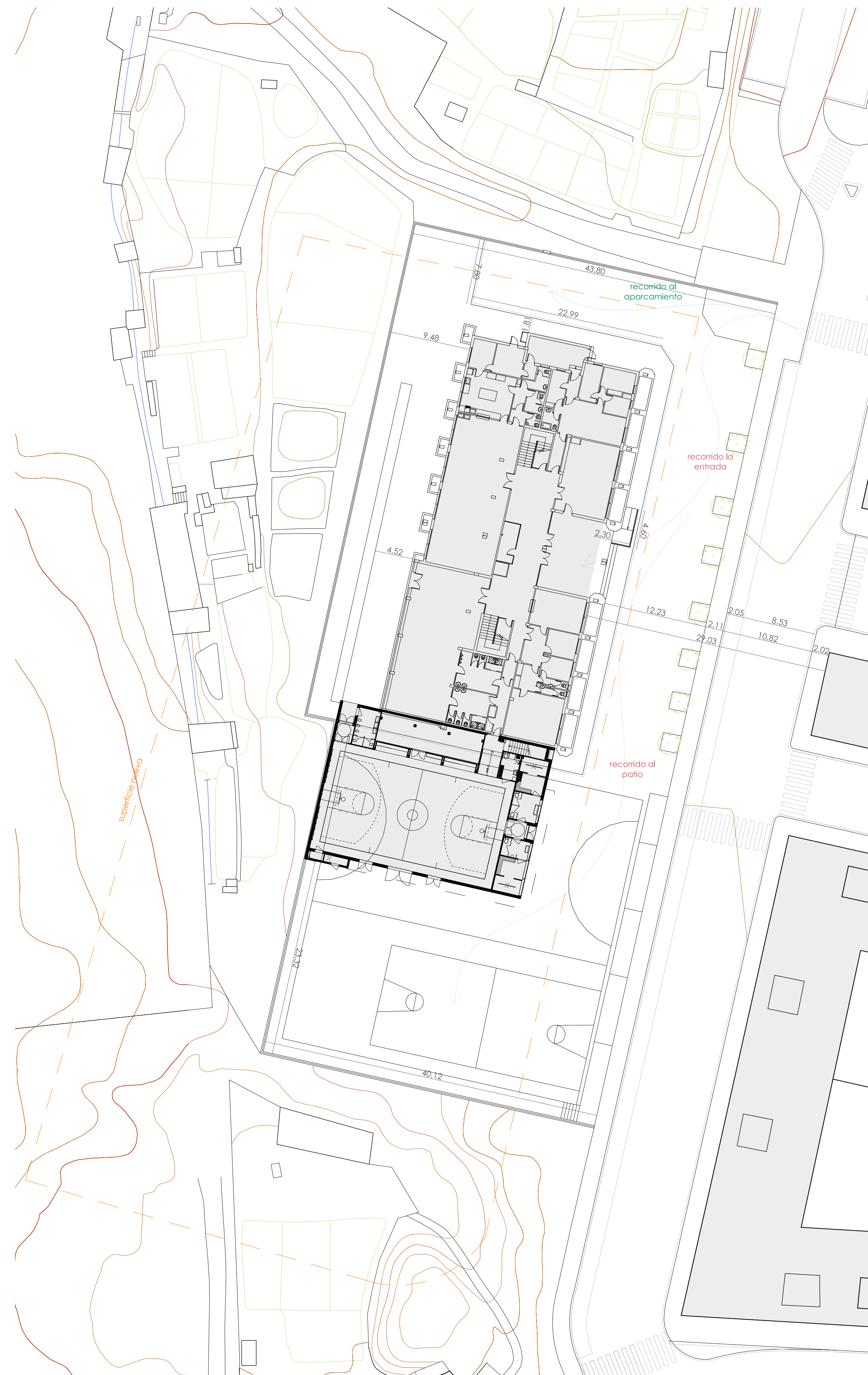
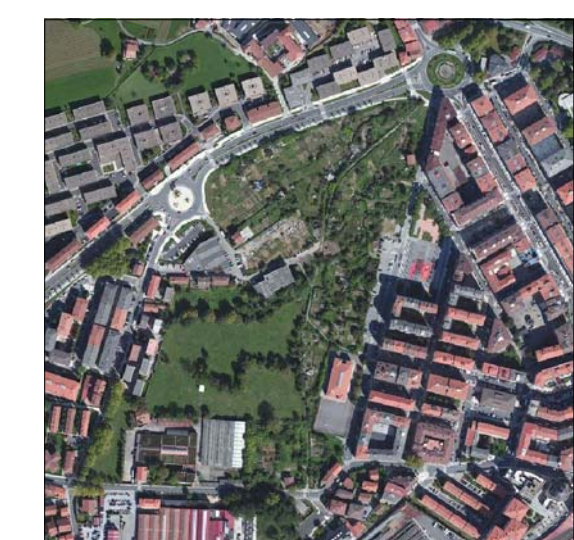


nuevo planteamiento  
e. 1/300



estado actual  
e. 1/300

Superficie parcelas  
Parcela actual = 4252m<sup>2</sup>  
Parcela nueva = 4016.4m<sup>2</sup>



san miguel / anaka  
segunda modificación del plan  
especial de ordenación urbana

irún gipuzkoa

APROBACIÓN INICIAL  
plan especial de ordenación urbana  
2ª MODIFICACIÓN

promotor:



redactor:  
estudio belkiamain, s.l.p.  
juan belkiamain santos, arquitecto



estudio jurídico:  
kasagabaster & zaldua SC  
pedro kasagabaster, abogado  
juan m<sup>o</sup> de zaldua, abogado

estudio:  
**beldarrain**  
arquitectura, urbanismo y diseño  
g<sup>o</sup> belkio gericario A. barto  
20.014 donostia san sebastián  
telefono/fax: 0034 943 456504  
email: estudio@beldarrain.es

III.ANEXO

III.2 entrada  
colegio Leka-Enea  
1/300 diciembre