
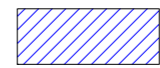
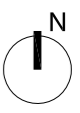
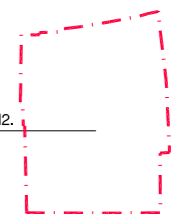


**MÁXIMA OCUPACIÓN DEL SUELO**

**BAJO RASANTE:**  
 1.298,00 M2.

**SOBRE RASANTE:**  
 996,99 M2.

MEDICIÓN EN TOPOGRÁFICO ACTUAL  
 AMBITO 1.3.11 "ARRETXEKO MALDA" : 1.849,94 M2.



**PLAN ESPECIAL DE ORDENACIÓN URBANA**  
 AMBITO 1.3.11 "ARRETXEKO MALDA" **IRÚN**

**ORDENACIÓN** FEBRERO 2016  
**OCUPACIÓN DEL SUELO**  
**OR.07**  
 REF. A. 15.213\_PEOU-ARRETXEKO MALDA-03.dwg IMPRESO 2016-02-05 E: 1/250