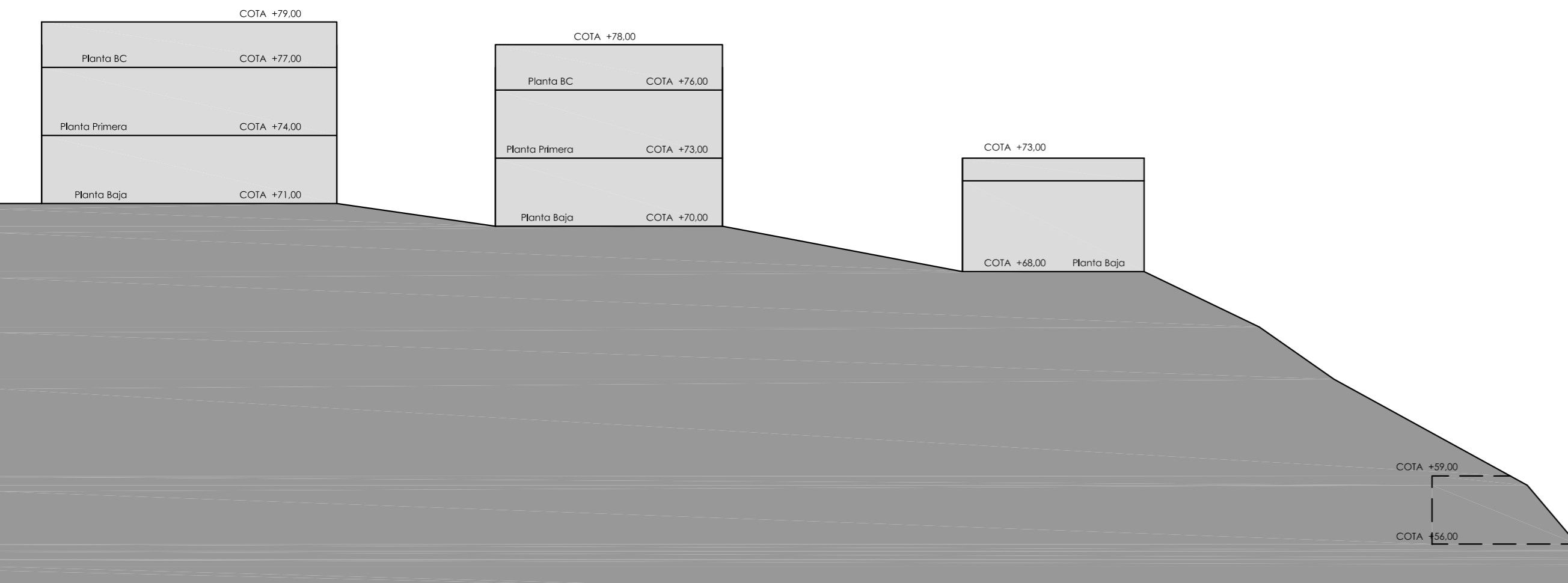
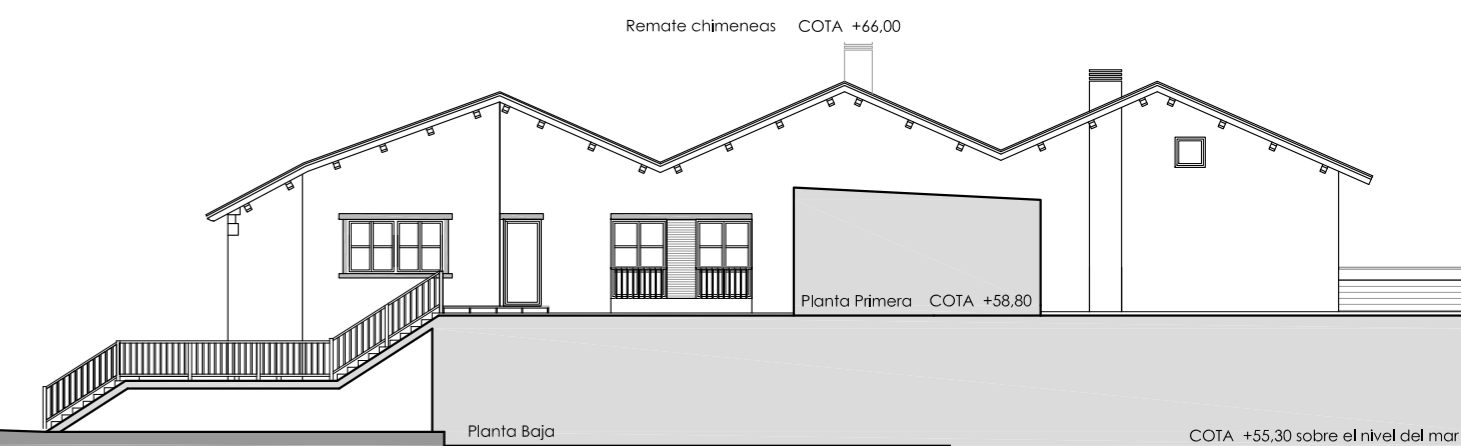


COTA + 82,00 sobre el nivel del mar

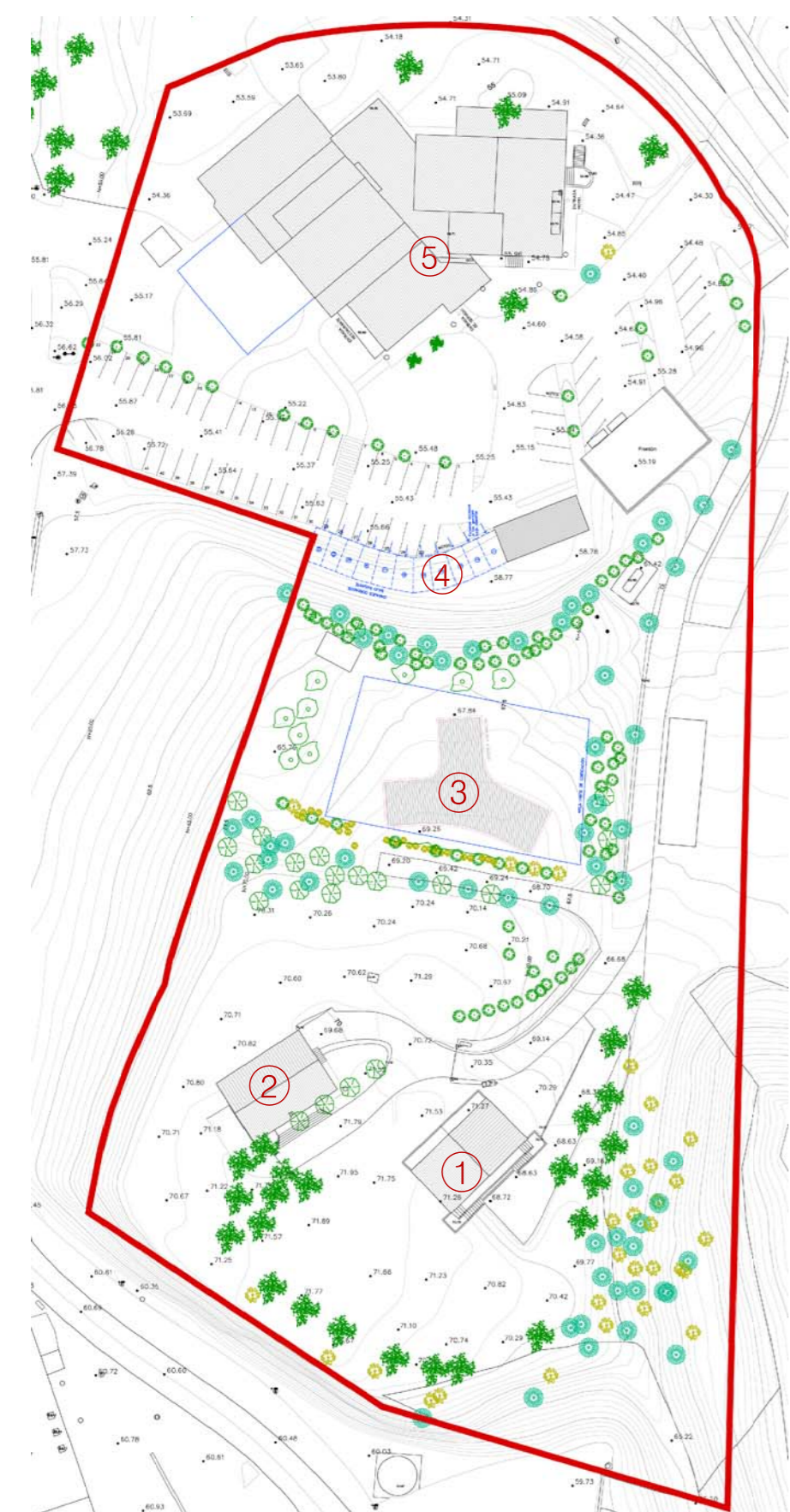
COTA + 80,00 sobre el nivel del mar

SECCIÓN LONGITUDINAL DEL ÁMBITO CON PERFILES MÁXIMOS DE EDIFICACIONES

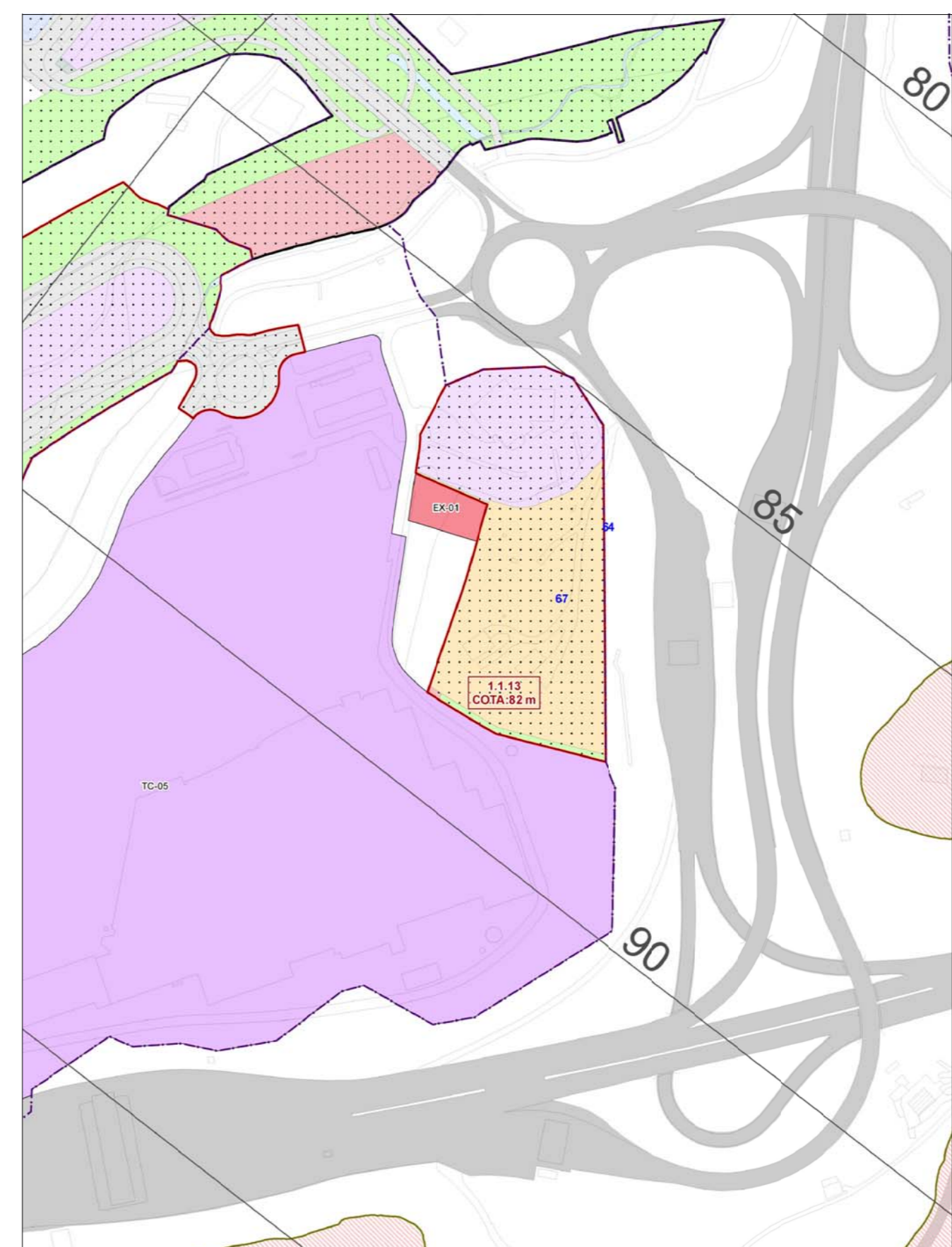
Servidumbres aereas según legislación aplicable: +82,00 m
 DECRETO 297/2013 de Servidumbres aeronáuticas
 Ningún elemento constructivo de las edificaciones existentes ni propuestas sobrepasan la cota +80,00 m



- ① Vivienda (existente) - Parcela 4
- ② Vivienda (existente) - Parcela 3
- ③ Vivienda (propuesta) - Parcela 2
- ④ Aparcamientos (propuesta) - Parcela 1
- ⑤ Hotel - restaurante Atalaia (existente) - Parcela 1



PROPUESTA ÁMBITO 1.1.13 ATALAI A



PLANO SERVIDUMBRES AERONÁUTICAS Plan General Vigente

- 45 ZORTASUN AERONAUTIKOEN AZALERA MUGATZAILIEN ALTUERA
 ALTURA DE SUPERFICIES LIMITADORAS DE LAS SERVIDUMBRES AERONÁUTICAS
 PROPOSATUTAKO EREMUE TAN APLIKATZEKOAK DIREN ZORTASUN AERONAUTIKOEN AZALERA MUGATZAILIEN ALTUERA
 ALTURA DE SUPERFICIES LIMITADORAS DE LAS SERVIDUMBRES AERONÁUTICAS A APLICAR EN ÁMBITOS PROPU ESTOS
COTA: 49 m
 - 20 ZORJAREN KOTA
 COTA DE SUELO
 - AERODROMO ZORTASUNEN INGURATZAIL EA
 ENVOLVENTE DE LAS SERVIDUMBRES DE AERÓDROMO
 - AERODROMO ZORTASUNEN ALTUERAK MUGATZEKO AZALERAK
 SUPERFICIES DE LIMITACIÓN DE ALTURAS DE LAS SERVIDUMBRES DE AERÓDROMO
 - ZORTASUN IRRATIELEKTRIKOEN ALTUERAK MUGATZEKO AZALERAK
 SUPERFICIES DE LIMITACIÓN DE ALTURAS DE LAS SERVIDUMBRES RADIOELÉCTRICAS
 - LURRAREN BULNERAZIOAK
 VULNERACIONES DEL TERRENO
 - AMBITOS EN EJECUCION
 EGIKARITZEN ARI DIR EN EREMUA K
 - PROPOSATUTAKO EREMUA K
 ÁMBITOS PROPU ESTOS
 - LURZORU URBANOAREN MUGA
 LÍMITE DE SUELO URBANO
 - VOLUMENES EDIFICATORIOS EXISTENTES QUE VULNERAN LAS LIMITACIONES DE LAS SERVIDUMBRES AERONÁUTICAS
- CALIFICACIONES PORMENORIZADAS QUE MANTIENEN LA REGULACIÓN VOLUMÉTRICA DEFINIDA EN EL PLAN GENERAL DE 1.999.
- BIZITEGIA
 RESIDENCIAL
 - INDUSTRIAL A
 INDUSTRIAL
 - HIRUGARRENKOA
 TERCIARIO
 - EKIPAMENDUA
 EQUIPAMIENTO
- CALIFICACIONES PORMENORIZADAS CON REGULACIÓN VOLUMÉTRICA SEGÚN DOCUMENTO DE APROBACIÓN PROVISIONAL
- RV-1 KALIFIKAZIO XEHEA
 CALIFICACION PORMENORIZADA

LEYENDA SERVIDUMBRES AERONÁUTICAS

PLAN ESPECIAL DE ORDENACIÓN URBANA
 ÁMBITO 1.1.13 ATALAI A

APROBACIÓN DEFINITIVA	IRÚN, GIPUZKOA
II.09 SERVIDUMBRES AERONÁUTICAS según legislación aplicable	
Escala: 1/200	Fecha: Mayo de 2016
	NORTE
Nagore Armendariz, arquitecta	Ignacio Muguruza, promotor