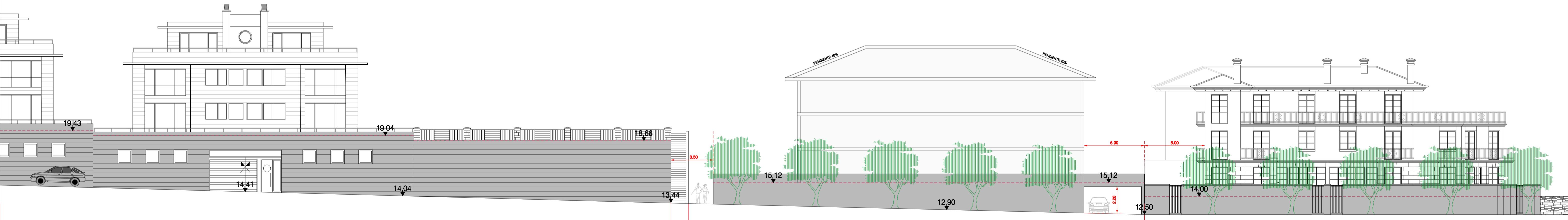
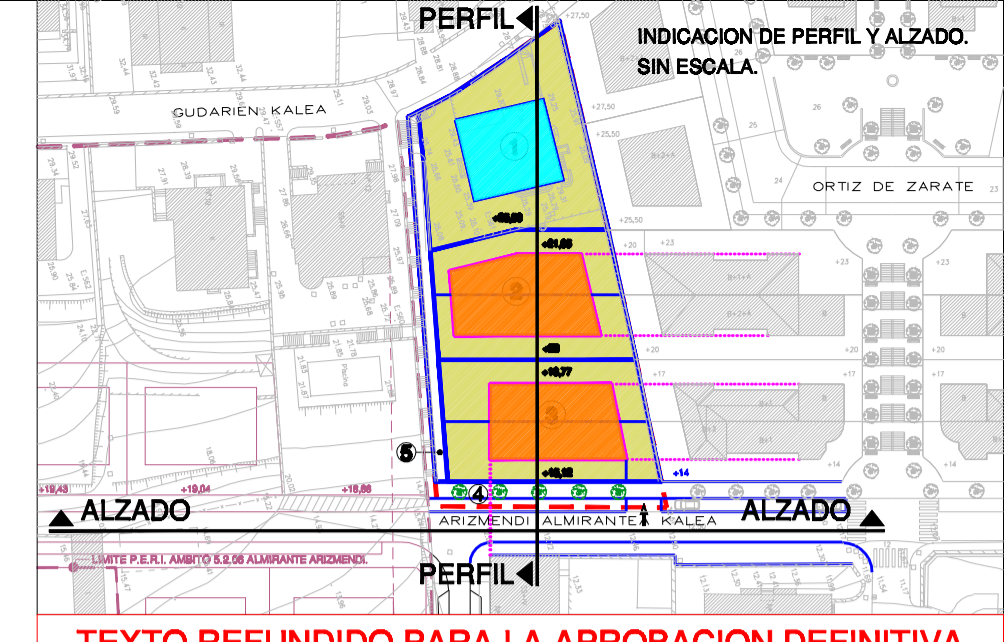


PERFIL NORMATIVO FRENTE A ALMIRANTE ARIZMENDI. ZOCALO+3+BC



ALZADO LONGITUDINAL POR LA CALLE ALMIRANTE ARIZMENDI.



TEXTO REFUNDIDO PARA LA APROBACION DEFINITIVA

IRUN

PLAN ESPECIAL DE ORDENACION URBANA

PARCELA MIREN-NEKANE ENTRE LAS CALLES
GUDARI Nº 14 Y ALMIRANTE ARIZMENDI Nº 19

PLANO: ALZADO LONGITUDINAL
POR LA CALLE ALMIRANTE ARIZMENDI.
PERFIL NORMATIVO.

OCTUBRE DE 2.007 ESCALA 1/ 100

EL PROMOTOR: EL ARQUITECTO:
JUAN MARIA RECARTE **P-8** JOSE MANUEL ABALOS