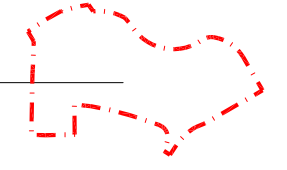
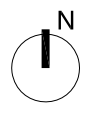


AMBITO 6.3.01 ALARDE: 8.086,60 M2.



# IRUN



## 3ª MODIFICACION DE LA U.E.B-ALARDE DEL PLAN ESPECIAL DE REFORMA INTERIOR DEL AMBITO OLAKETA-ALARDE

<b>PLANO</b>	<b>ESCALA</b>	<b>CODIGO</b>
TOPOGRAFICO DE ESTADO ACTUAL AMBITO DE ACTUACION	1/500 <b>FECHA</b> FEBRERO DE 2017 <b>MODIFICADO</b>	<b>i 02</b>
<b>PROMOTOR</b>		
COPROPIETARIOS DEL AMBITO ALARDE		<b>abalosarquitectos</b> <small>pl. sancho maria III, nº 8, 2º b. 20000 donostia-san sebastián          1 943 327 109 1 943 287 822 www.abalosarquitectos.net          abalos@abalosarquitectos.net</small>
<b>ARQUITECTO</b>	<b>LETRADO ASESOR</b>	
JAIME ABALOS GARCÍA <i>Jaime Abalos</i>	JOSE MARI ABAD	

Mugarri S.L.  
 Paseo Baratzategi 5, 20015 DONOSTIA TFNO/FAX: 943-326762