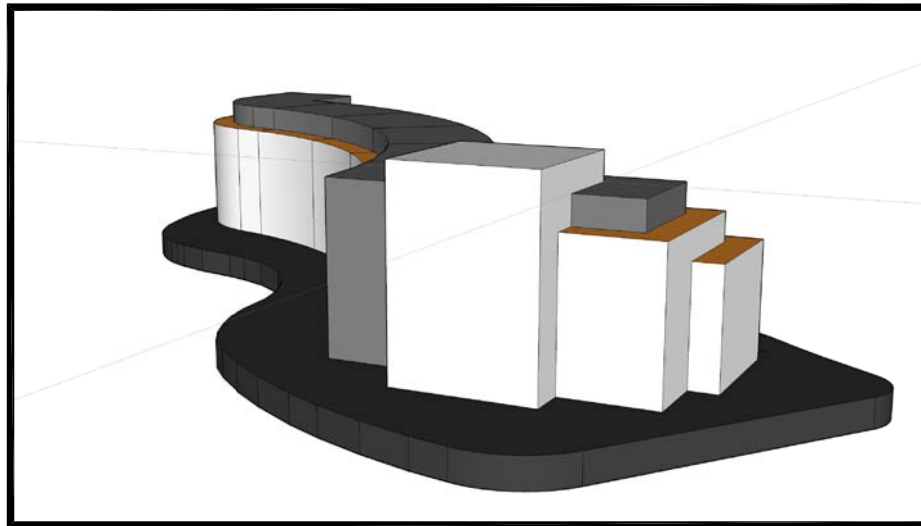
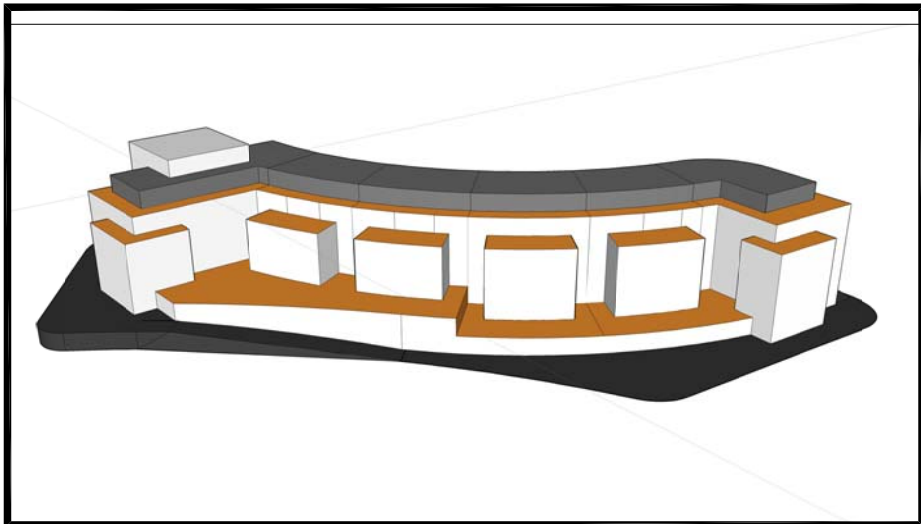


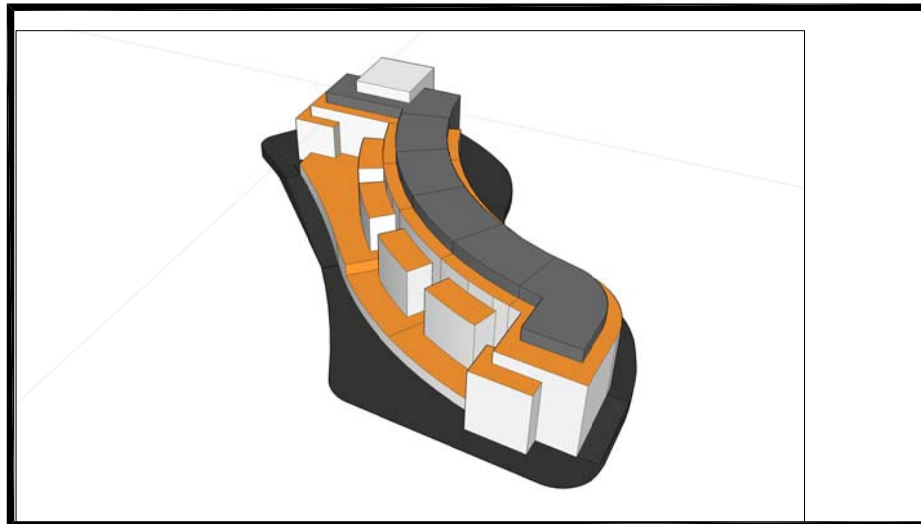
IMAGEN, IDEA DE VOLUMEN Nº 5



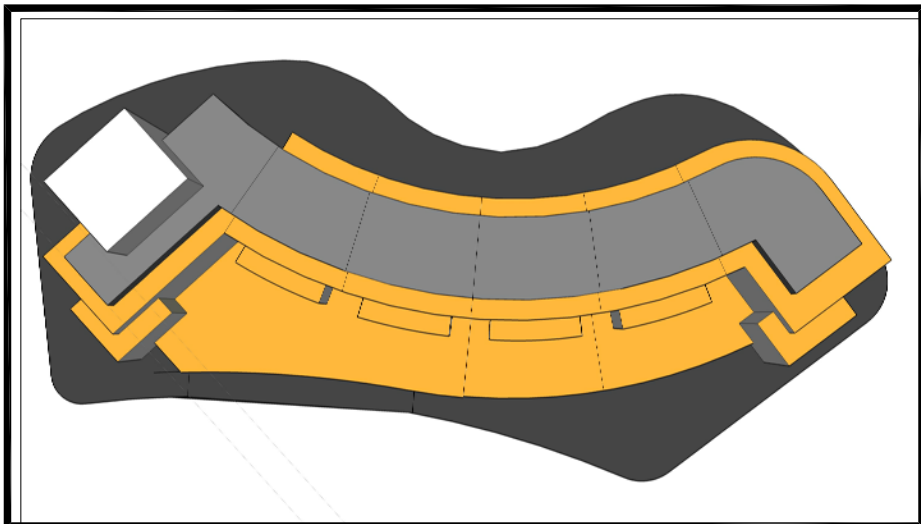
IMAGEN, IDEA DE VOLUMEN Nº 6



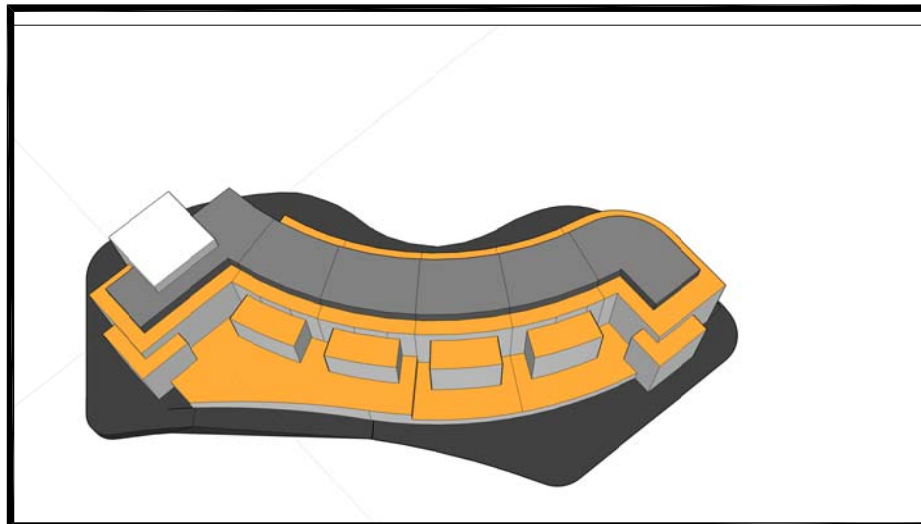
IMAGEN, IDEA DE VOLUMEN Nº 3



IMAGEN, IDEA DE VOLUMEN Nº 4



IMAGEN, IDEA DE VOLUMEN Nº 1



IMAGEN, IDEA DE VOLUMEN Nº 2



PROPUESTA DE ORDENACION. NO VINCULANTE.
INDICACION DE IMAGENES. S/E

AMBITO 6.3.01 ALARDE: 8.086,60 M2.

IRUN

3ª MODIFICACION DE LA U.E.B-ALARDE DEL PLAN ESPECIAL DE REFORMA INTERIOR DEL AMBITO OLAKETA-ALARDE

PLANO	ESCALA	CODIGO
IDEA DE VOLUMEN DE LA PROPUESTA DE ORDENACION. NO VINCULANTE	S/E FECHA FEBRERO DE 2017 MODIFICADO	P 12
PROMOTOR	LETRADO ASESOR	
COPROPIETARIOS DEL AMBITO ALARDE		ábalosarquitectos <small>ip' sariola maria 16, nº 8, 2º b. 20000 donostia-san sebastián 1943 327 109 1943 287 822 www.abalosarquitectos.net abalos@abalosarquitectos.net</small>
ARQUITECTO	LETRADO ASESOR	
JAIME ABALOS GARCÍA <i>Jaime Abalos</i>	JOSE MARI ABAD	