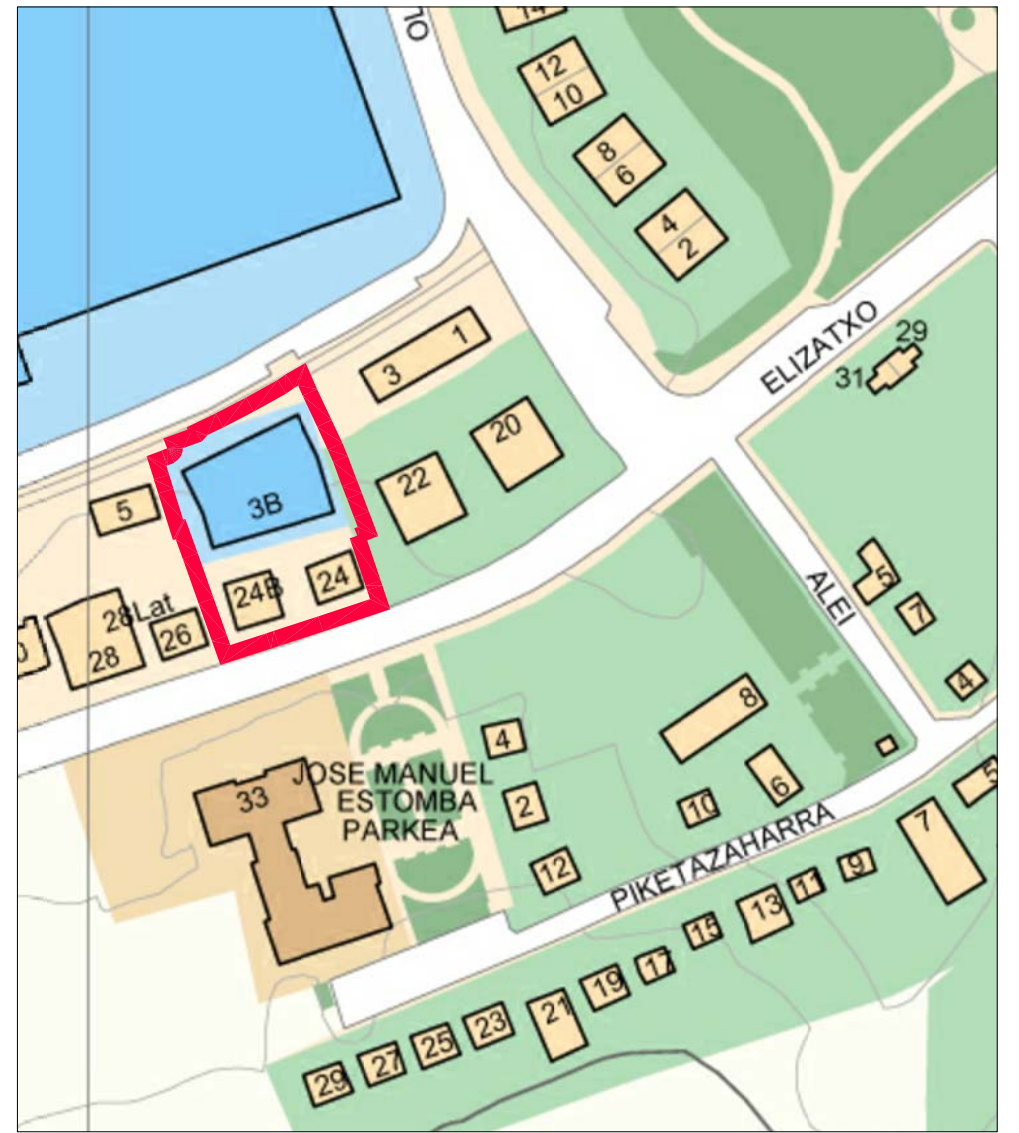
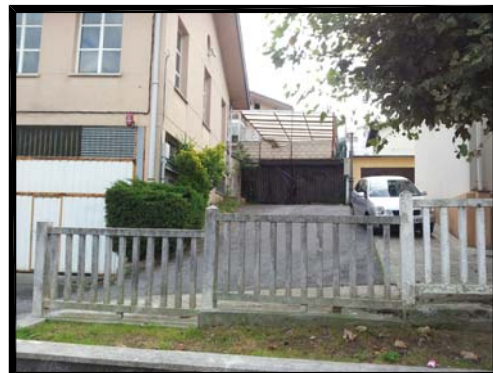
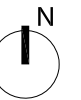


SITUACION



SITUACION

MEDICIÓN EN TOPOGRÁFICO ACTUAL
 AMBITO 1.3.11 "ARRETXEKO MALDA" : 1.849,94 M2.



FOTOGRAFÍAS DE ESTADO ACTUAL

PROYECTO DE REPARCELACIÓN
 AMBITO 1.3.11 "ARRETXEKO MALDA" IRÚN

MARZO 2017

SITUACIÓN Y EMPLAZAMIENTO 01

REF. A.15.213_Reparcelación-03.dwg IMPRESO 2017-03-06