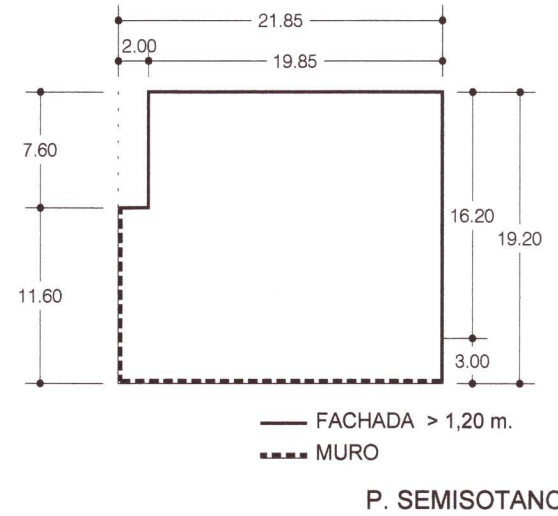


FICHA Nº 1

Situación C/ Gudari, nº 6
 Propietarios Sres. CUEVAS, MAZO y FUERTES
 Superficie Finca 1.806,60 m².

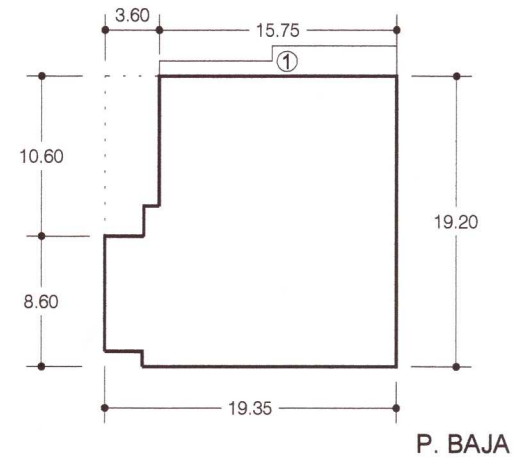
SUPERFICIE CONSTRUIDA:

Planta Semisótano:
 Long. Fach. h. 1,20 m. = 2+7,60+19,85+16,20 = 45,65 ml.
 Longitud Total Fachada 82,10 ml.
 Superficie Total = 404,32 m².
 Superficie computable S = 45,65 / 82,10 x 404,32 = 224,81 m².



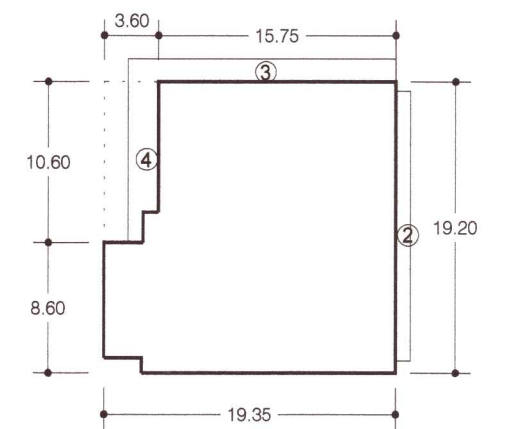
P. SEMISOTANO

Planta Baja:
 Sup. = 334,73 m².
 Balcón 1 = 15,75 x 1 x 0,5 + 8,05 x 1,4 x 0,5 = 13,51 m².
 Superficie Total 348,24 m².



P. BAJA

Planta Primera:
 Balcón 2 = 18,00 x 1 x 0,5 = 9,00 m².
 Balcón 3 = 15,75 x 1,5 x 0,5 = 11,81 m².
 Balcón 4 = 11,20 x 2 x 0,5 = 11,20 m².
 Sup. 334,73 m². + 32,01 m². (balcones)
 Superficie Total 366,74 m².



P. PRIMERA

Planta Desván: para h > 1,60 m.
 S = 8,7 x 7,73 + 6,3 x 11,47 = 139,51 m².

SUPERFICIE CONSTRUIDA TOTAL (según criterio del P. G.)
 224,81 + 348,24 + 366,74 + 82,98 = 1.022,77 m².

ESCALA 1/500

FICHA Nº 2

Situación C/ Gudari, nº 8
 Propietaria Sra. CANTERO SAEZ
 Superficie Finca 2.581 m².

SUPERFICIE CONSTRUIDA:

Planta Semisótano:
 Long. Fach. h. 1,20 m. = 16,50+8,29 = 24,79 ml.
 Longitud Total Fachada = 16,50+16,50+12,65+12,65 = 58,30 ml.
 Superficie Total = 208,725 m².
 Superficie computable S = 24,79 / 58,30 x 208,725 = 88,76 m².

Planta Baja:
 Sup. = 13,15 x 16,50 - 9,70 x 0,5 = 212,12 m².
 Terrazas 1+2 (2,40 x 3,20 + 1,20 x 4,45) x 0,5 (Terraza 1) +
 (3,20 x 2,40 + 1 x 2,40 + 2,55 x 1,20) x 0,5 (Terraza 2) = 13,08 m².
 Superficie Total 225,20 m².

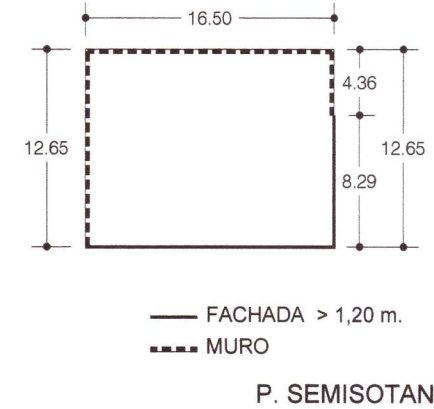
Planta Primera:
 Sup. balcones:
 1 = 2,8 x 1 x 0,5 = 1,40 m².
 2 = 0,6 x 4 x 0,5 = 1,20 m².
 3 = 2,2 x 1 x 0,5 = 1,10 m².
 4 = 2,4 x 1 x 0,5 = 1,20 m².
 5 = 2,4 x 1 x 0,5 = 1,20 m².
 6 = 2,4 x 1,2 x 0,5 = 1,44 m².
 7 = 3 x 1,2 x 0,5 = 1,80 m².
 8 = 2,1 x 1 x 0,5 = 1,05 m².
 Total Balcones = 10,39 m².

Sup. = 16,50 x 13,15 - 6 x 1,00 + 10,39 =
 Superficie Total 221,36 m².

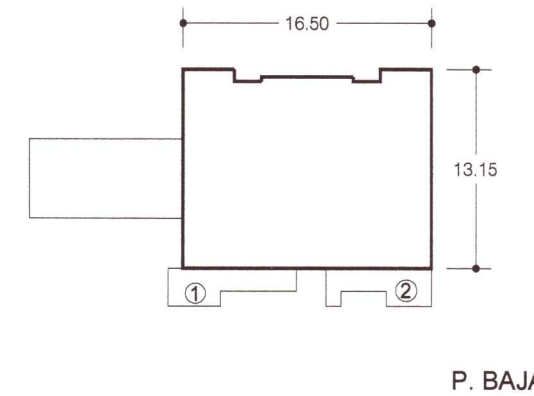
Planta Desván H > 1,80 m.:
 Sup. (5,8 x 12,6) + (5,1 x 2,6 x 2) + (2,87 x 2,87 x 4 h>1,8) =
 Superficie Total = 73,08 + 26,52 + 32,87 = 132,47 m².

Pérgola = 54,02 m².

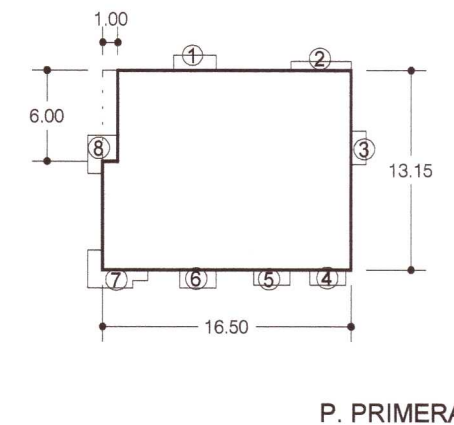
SUPERFICIE CONSTRUIDA TOTAL (según criterio del P.G.)
 88,76 + 225,20 + 221,36 + 132,47 + 54,02 = 721,81 m².



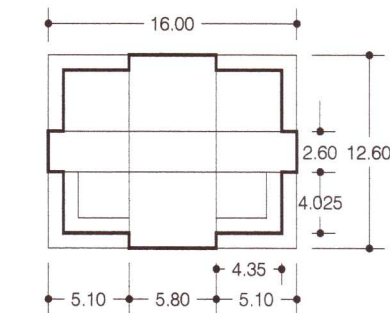
P. SEMISOTANO



P. BAJA



P. PRIMERA



P. DESVAN

ESCALA 1/500

FICHA Nº 5

Situación C/ Maritxu Anatol, nº 3
 Propietario AITAMA SL
 Superficie Finca 1.730 m².

SUPERFICIE CONSTRUIDA: No hay

NOTA:

Según el Plan General, el conjunto del Hotel forma parcela independiente y queda desvinculado de esta ordenación, pero deberá ceder una parcela de 240 m². para la apertura del vial.

Ayuntamiento de Urdulaz, Irún
 Udalbatzak, behin betiko
 Aprobación definitiva
 Ayto. Pleno, en sesión
 de onetsia

29 NOV. 2017

en las condiciones con- biltzuran akordioan
 nidas en el acuerdo jasotako baldintzetan
 Irun, 12-DIC-2017
 Idazkariak eskurorietuta
 Secretaritzako

FICHA Nº 6

Situación Trasera Hotel Alcázar
 Propietario AITAMA SL
 Superficie Finca 214 m².

SUPERFICIE CONSTRUIDA: Porción de 40 m². aprox. de lavadero en ruinas en Planta Baja a demoler.

NOTA:

Esta parcela, con su aprovechamiento correspondiente, se incorpora al Ambito del PERI y posibilitará la apertura del vial Almirante Arizmendi.

MODIFICACION PUNTUAL DE P.E.R.I. DEL AMBITO 5.2.06

APROBADO DEFINITIVAMENTE EL 29 DE NOVIEMBRE DE 2006

TEXTO REFUNDIDO

PLAN ESPECIAL P.E.R.I. AMBITO ALMIRANTE ARIZMENDI 5.2.06 IRUN MODIFICACION PUNTUAL DEL APROBADO DEFINITIVAMENTE - 29.NOV.2006		1-RRM
FICHAS TECNICAS (1, 2, 5 y 6)		escala 1/500
PROMOTOR PROPIETARIOS AFECTADOS		fecha MARZO 2.016
ARQUITECTOS AUTORES Javier GUEZURAGA Jesús GRACENEA Carlos MARTINEZ	LETRADO Edorta ALONSO	anula ABRIL 2.014 plano nº. 6-1