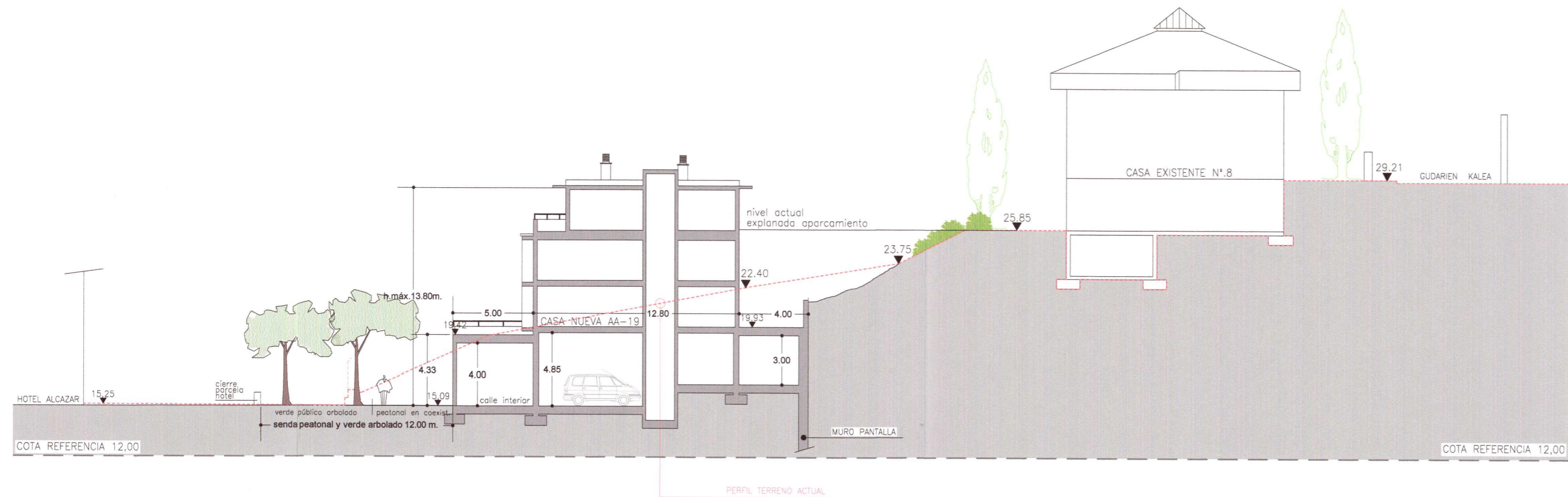
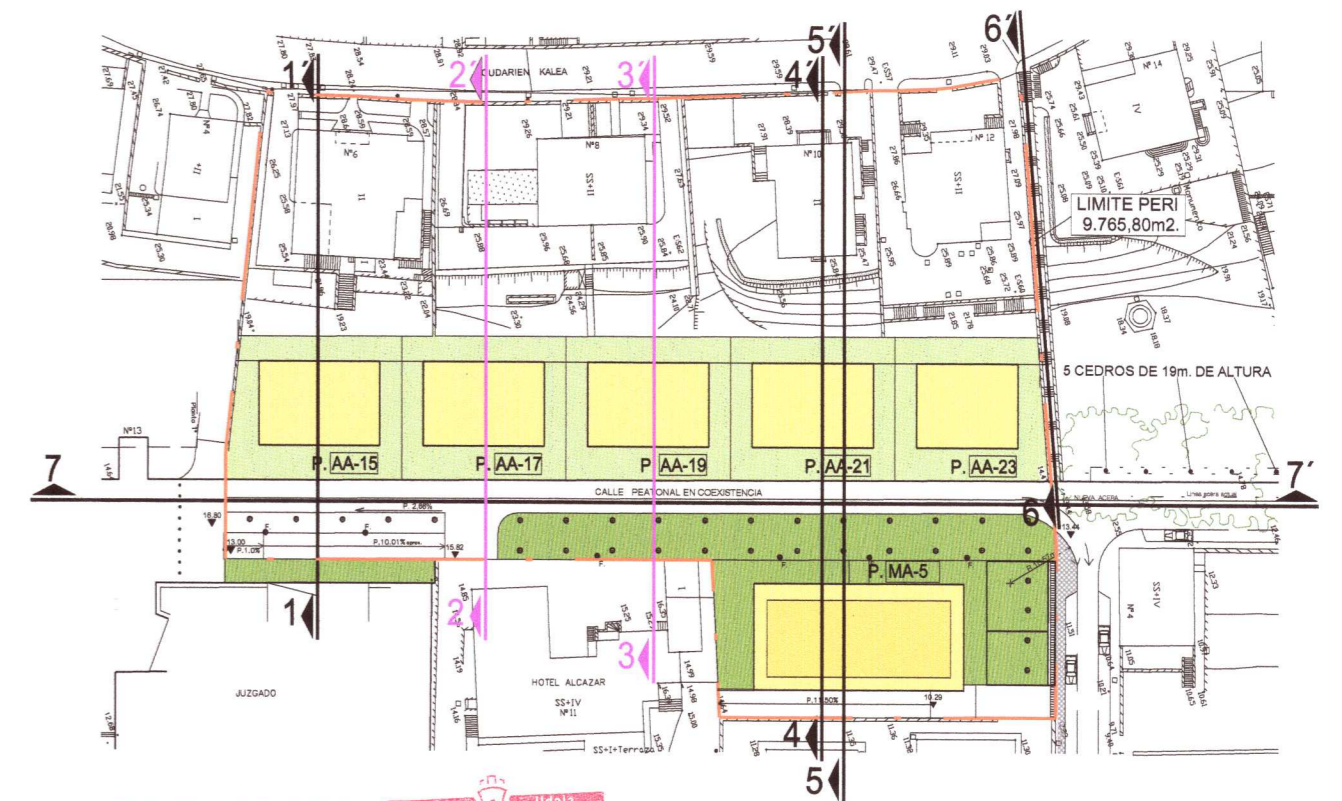


SECCION 2-2' TRANSVERSAL



SECCION 3-3' TRANSVERSAL



PLANTA DE PERFILES (sin escala)
 Aprobación definitiva
 Ayto. Pleno, en sesión de
 29 NOV. 2017

en las condiciones contempladas en el acuerdo de modificación de las condiciones de ejecución de las obras.
 12 DIC. 2017
 SECRETARÍA DE IRUN

ARQUITECTURA Y URBANISMO
 Javier GUEZURAGA MANTEROLA
 DOCUMENTO VALIDADO
 Fecha Fdo.

MODIFICACION PUNTUAL DE P.E.R.I. DEL AMBITO 5.2.06
 APROBADO DEFINITIVAMENTE EL 29 DE NOVIEMBRE DE 2006
 TEXTO REFUNDIDO

PLAN ESPECIAL P.E.R.I. AMBITO ALMIRANTE ARIZMENDI 5.2.06 IRUN MODIFICACION PUNTUAL DEL APROBADO DEFINITIVAMENTE - 29.NOV.2006		1-RRM
PERFILES TRANSVERSALES 2-2' Y 3-3'		escala 1/250
PROMOTOR PROPIETARIOS AFECTADOS		fecha MARZO 2.016
ARQUITECTOS AUTORES Javier GUEZURAGA Jesús GRACENEA Carlos MARTINEZ	LETRADO Edorta ALONSO	anula SEPT. 2.014 plano n.º 7-0