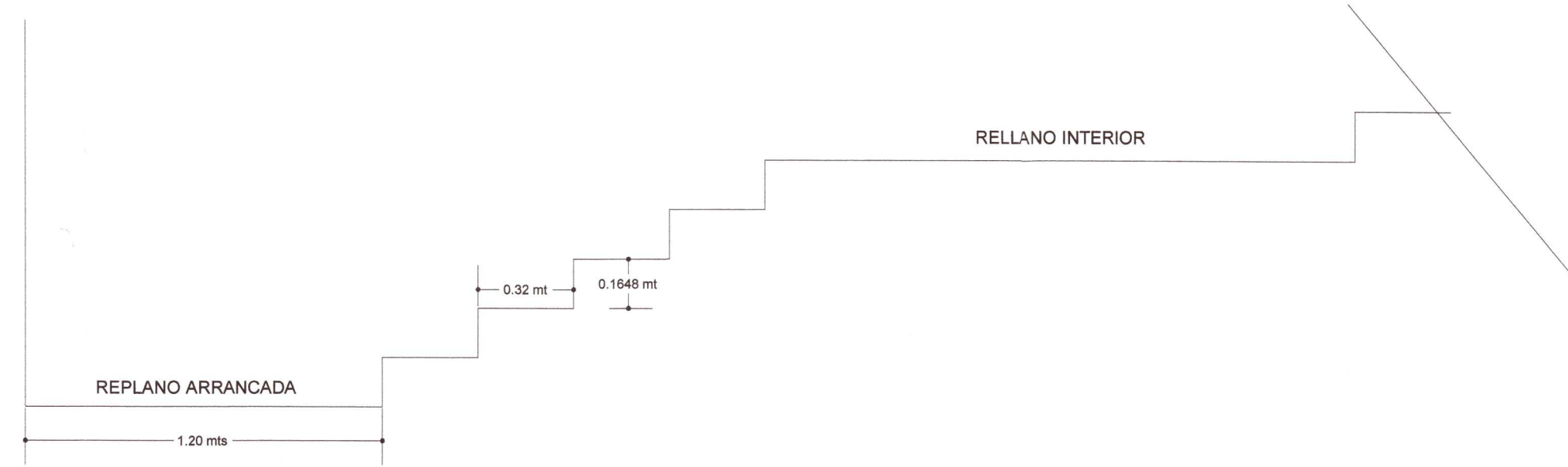
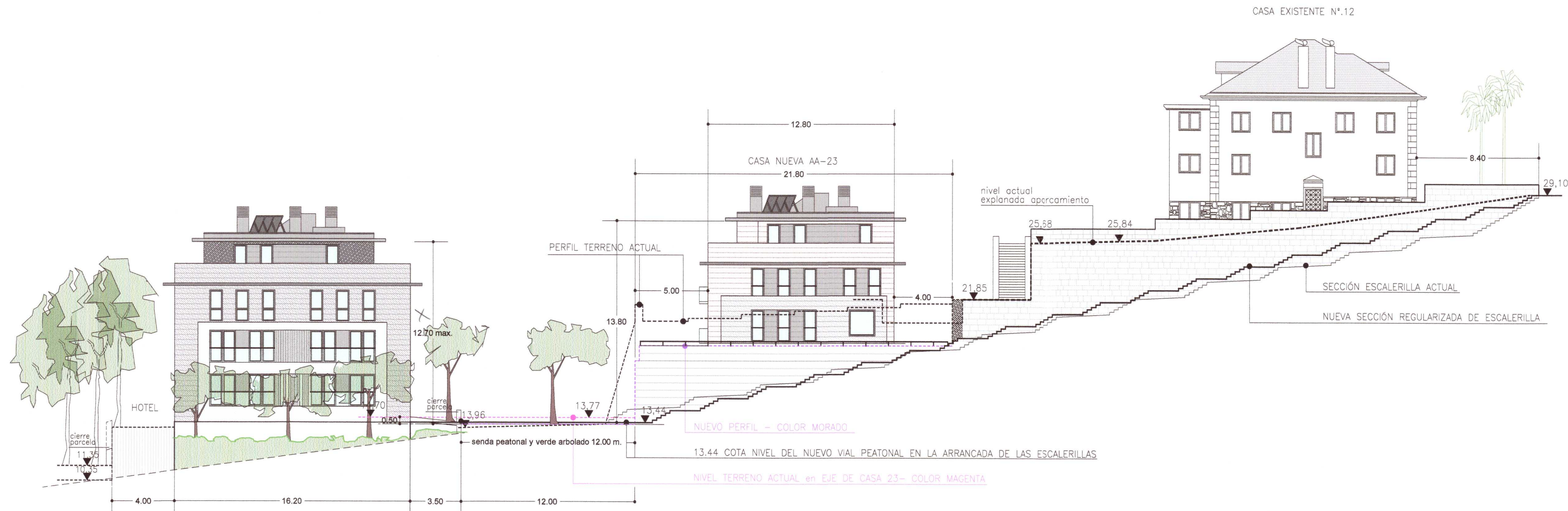


BORDE NORDESTE CASA AA-23



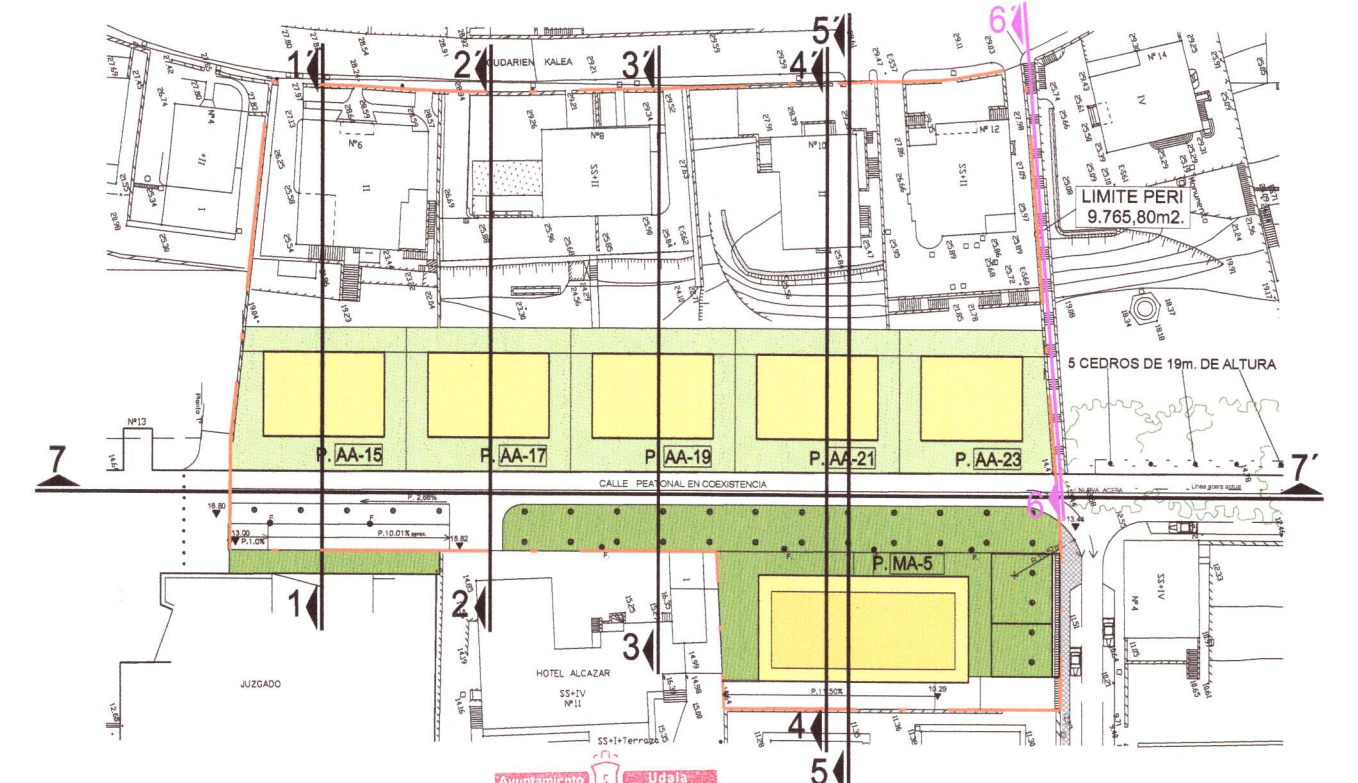
SON 19 GRUPOS DE 5 PELDAÑOS CADA GRUPO Y CADA PELDAÑO DE 0,32 X 0,1648 m. Y 2 REPLANOS DE ARRANQUE Y LLEGADA DE 1,20 mt. Y 18 RELANOS INTERMEDIOS DE 1,982 m.

DETALLE NUEVAS GRADAS E = 1/20



SECCION 6-6' TRANSVERSAL

E = 1/250



PLANTA DE PERFILES
(sin escala)

Aprobación definitiva
Ayto Pleno, en sesión
de

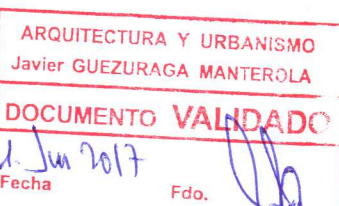
29 NOV. 2017

en las condiciones conte-
nidas en el acuerdo



bilkuran, akordioan
jasotako baldintzetan
17 DIC 2017

irun, Udabatzak behin betiko
onetsia



MODIFICACION PUNTUAL DE P.E.R.I. DEL AMBITO 5.2.06

APROBADO DEFINITIVAMENTE EL 29 DE NOVIEMBRE DE 2006

TEXTO REFUNDIDO

PLAN ESPECIAL P.E.R.I. AMBITO ALMIRANTE ARIZMENDI 5.2.06 IRUN MODIFICACION PUNTUAL DEL APROBADO DEFINITIVAMENTE - 29.NOV.2006		1-RRM
PERFIL TRANSVERSAL 6-6' (POR ESCALERAS) Y NUEVO ALZADO NORTE		escala 1/20 y 1/250
PROMOTOR	PROPIETARIOS AFECTADOS	fecha MARZO 2.016
ARQUITECTOS AUTORES	LETRADO	anula SEPT. 2.014
Javier GUEZURAGA	Edorta ALONSO	plano n.º
Jesús GRACENEA		10-0
Carlos MARTINEZ		