






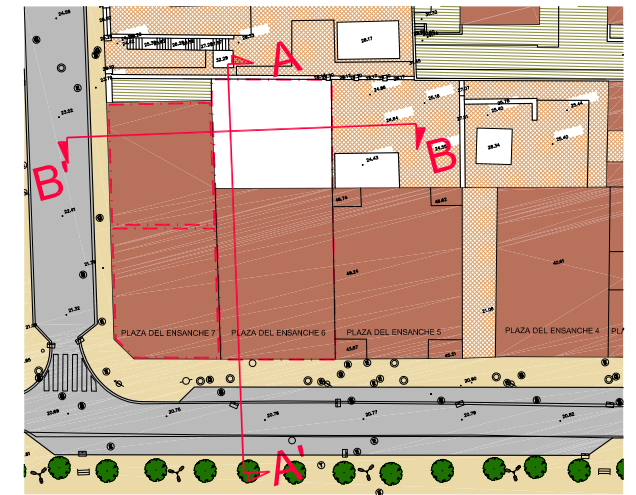


-  LÍMITE DE PARCELAS
-  ALINEACIÓN MÁXIMA P.BAJA Y BAJO RASANTE (Alineación máx. hasta límite de parcela)
-  ALINEACIÓN MÁXIMA PLANTAS 1-2-3-4-5
-  VUELOS (Envolvente máxima en vuelos)
-  CUBIERTA (1.00 m. de vuelo respecto a la alineación máx. sobre rasante)
-  ALINEACIÓN MÁXIMA ALERO
-  PATIOS MANCOMUNADOS


*Estas rasantes son aproximadas, pudiendo ajustarse en desarrollo de los proyectos de edificación respectivos.
 *Las rasantes de sótano son orientativas, ya que se prevé carriles de rodadura en pendiente.



ESTUDIO DE DETALLE

PLAZA DEL ENSANCHE Nº6-7, CALLE ZUBEROA 2. IRUN

DOCUMENTO 3: PLANOS DE ORDENACION

FECHA: NOVIEMBRE 2017	PROMOTOR: Miguel Imaz S.A.U. Zabalguneko Etxeak S.L.	REDACTOR: 
PLANO: 3.3.2.	PLANO DE: SECCIÓN B-B'	ESCALA: 1/100 ESCALA DIV AS: 1/200

ábalos arquitectos
 C/ Euzkadi 108, P.º 2.º, 48100 BILBAO (VIZCAYA) - ESPAÑA
 T. 94 433 100 - F. 94 433 102 - www.abalosarquitectos.com