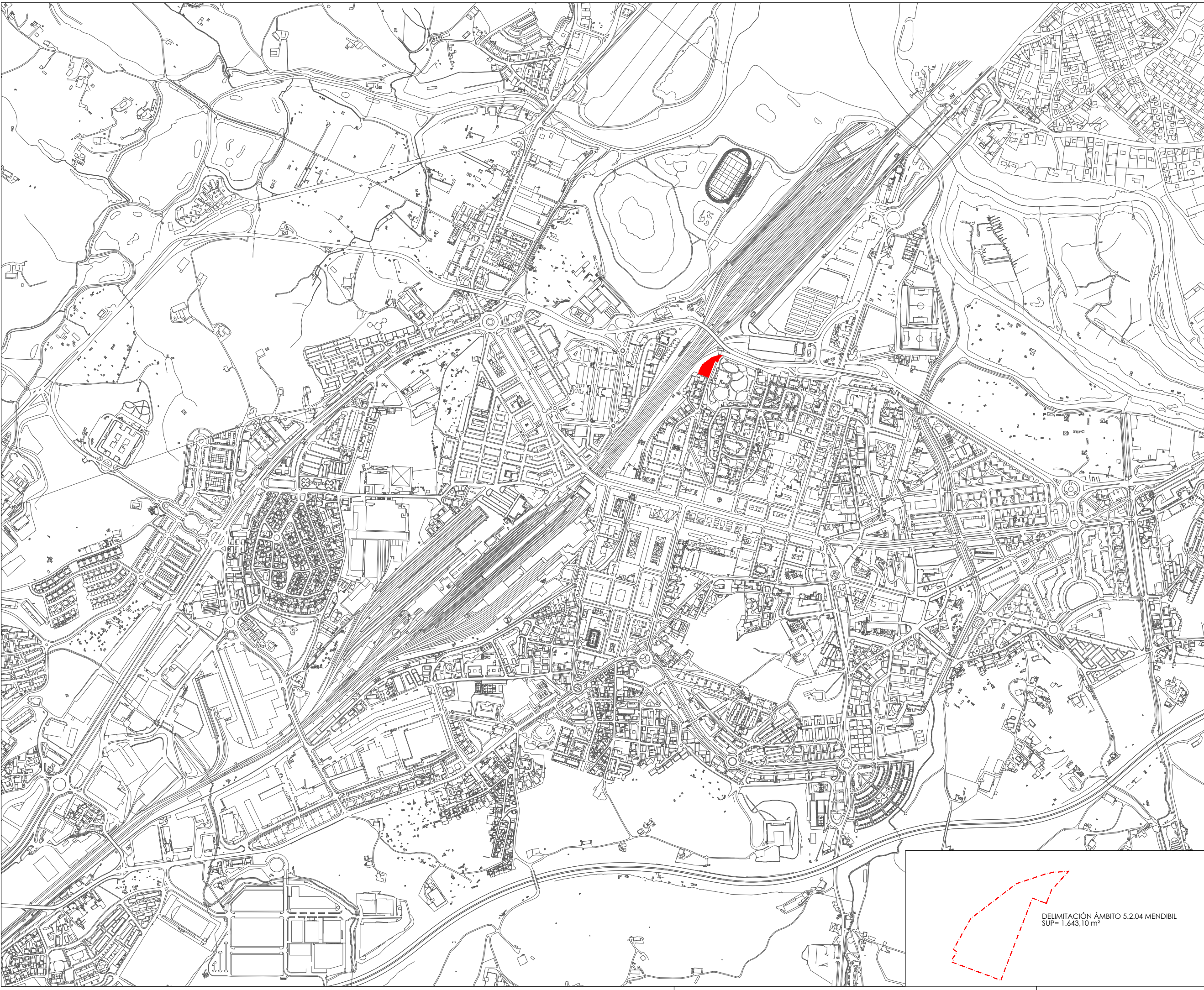


HEBRI GULTIAK OBRAN EGONATUTAN KO DIRA. PLANO HONEN EDUKIAREN JAETAZ INTELAKTUALA ERABARITZE DAGOKO. HEBE ERABILERA EDO KOPIA, OSO EKO PARTIALERAKO, EDO HIRIGARREN BATI EMATEKO EGIAZ EN ONARPERIA BEHAR KO DA. EKONCIA DEBEATIA GERATZEN DA ALDERAKARREKO AIDAKETAREK, EGITEA. LA PROPIEDAD INTELCTUAL DEL CONTENIDO DE ESTE PLANO PREFERECE A REHABITE. SU UTILIZACION TOTAL O PARCIAL, ASI COMO CUALQUIER REPRODUCCION O CESION A TERCEROS, REQUERIRÁ LA PREVIA AUTORIZACION EXPRESA DEL AUTOR QUEDANDO EN TODO CASO PROHIBIDA CUALQUIER MODIFICACION UNILATERAL DEL MISMO. TODAS LAS MEDIDAS SE COMPROBARAN EN OBRA.



PROIEKTUA PROYECTO

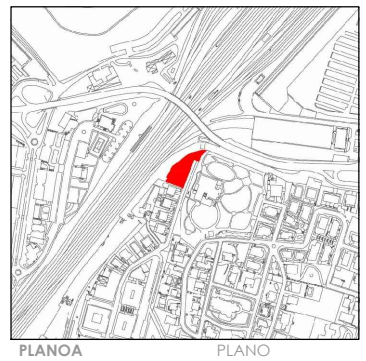
HIRI ANTOLAKUNTZARAKO PLAN BEREZIA

PLAN ESPECIAL ORDENACION URBANA

KOKAPENA SITUACION
"5.2.04 MENDIBIL" EREMUA IRUN

ÁMBITO "5.2.04 MENDIBIL" IRUN

SUSTATZAILEA PROMOTOR
HEMENGUA HIRU S.L.



PLANO PLANO

KOKAPENA

SITUACIÓN

ESKALA 1/10.000 ESCALA
ZBK Nº

1.1.1

DATA 2018 abuztua FECHA agosto 2018
moldatua modificado data fecha

ARKITEKTOAK ARQUITECTOS


ARITZ BERASTEGUI

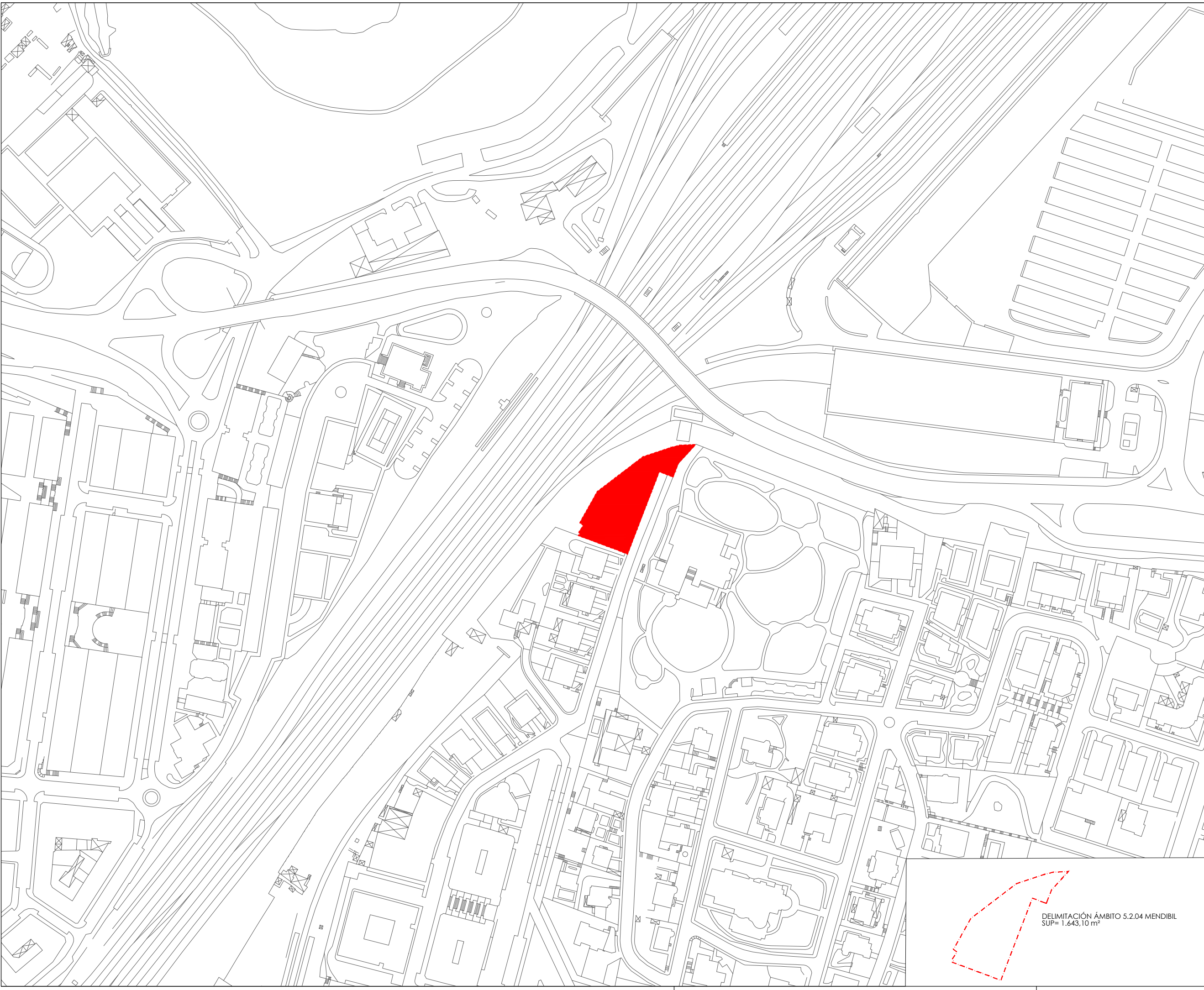
ENRIKE ETXEBERRIA

JOSU LAGUARDIA

rehabite
espazioak hoberritzen • revitalizamos espacios



HEBERRI GUTIAK OBRAN LECANTZAN KIO DIRA. PLANO HONEN EDUKIAREN JARRETA INTELKUALA ERBARTIERE DAGOKIO. HERE ERABLERA EDO KOPIA, OSO EKO PARTIALERAKO, EDO, HIRI GARRIN BATI EMATEKO EGLEAREN ONARRRIA BEHAR KO DA. EKONKIA DEBEKATIA GERATZEN DA ALDERAKARREKO ALDARETAR, EGITEA. LA PROPIEDAD INTELKUAL DE CONTENIDO DE ESTE PLANO PERTENECE A REHABITE, SU UTILIZACION TOTAL O PARCIAL, ASÍ COMO CUALQUIER REPRODUCCION O CESION A TERCEROS, REQUIEREN LA PREVIA AUTORIZACION EXPRESA DE SU AUTOR QUEDANDO EN TODO CASO PROHIBIDA CUALQUIER MODIFICACION UNILATERAL DEL MISMO. TODAS LAS MEDIDAS SE COMPROBARAN EN OBRA.



PROIEKTUA PROYECTO

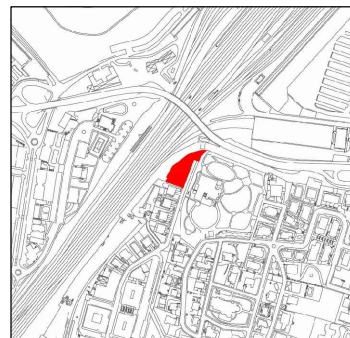
HIRI ANTOLAKUNTZARAKO PLAN BEREZIA

PLAN ESPECIAL ORDENACION URBANA

KOKAPENA SITUACION
"5.2.04 MENDIBIL" EREMUA IRUN

ÁMBITO "5.2.04 MENDIBIL" IRUN

SUSTATZAILEA PROMOTOR
HEMENGUA HIRU S.L.



PLANO PLANO

KOKALEKUA

EMPLAZAMIENTO

ESKALA 1/2.000 ESCALA
ZBK Nº

1.1.2

DATA FECHA
2018 abuztua agosto 2018
moldatua modificado
data fecha

ARKITEKTOAK ARQUITECTOS

ARITZ BERASTEGUI

ENRIKE ETXEBERRIA

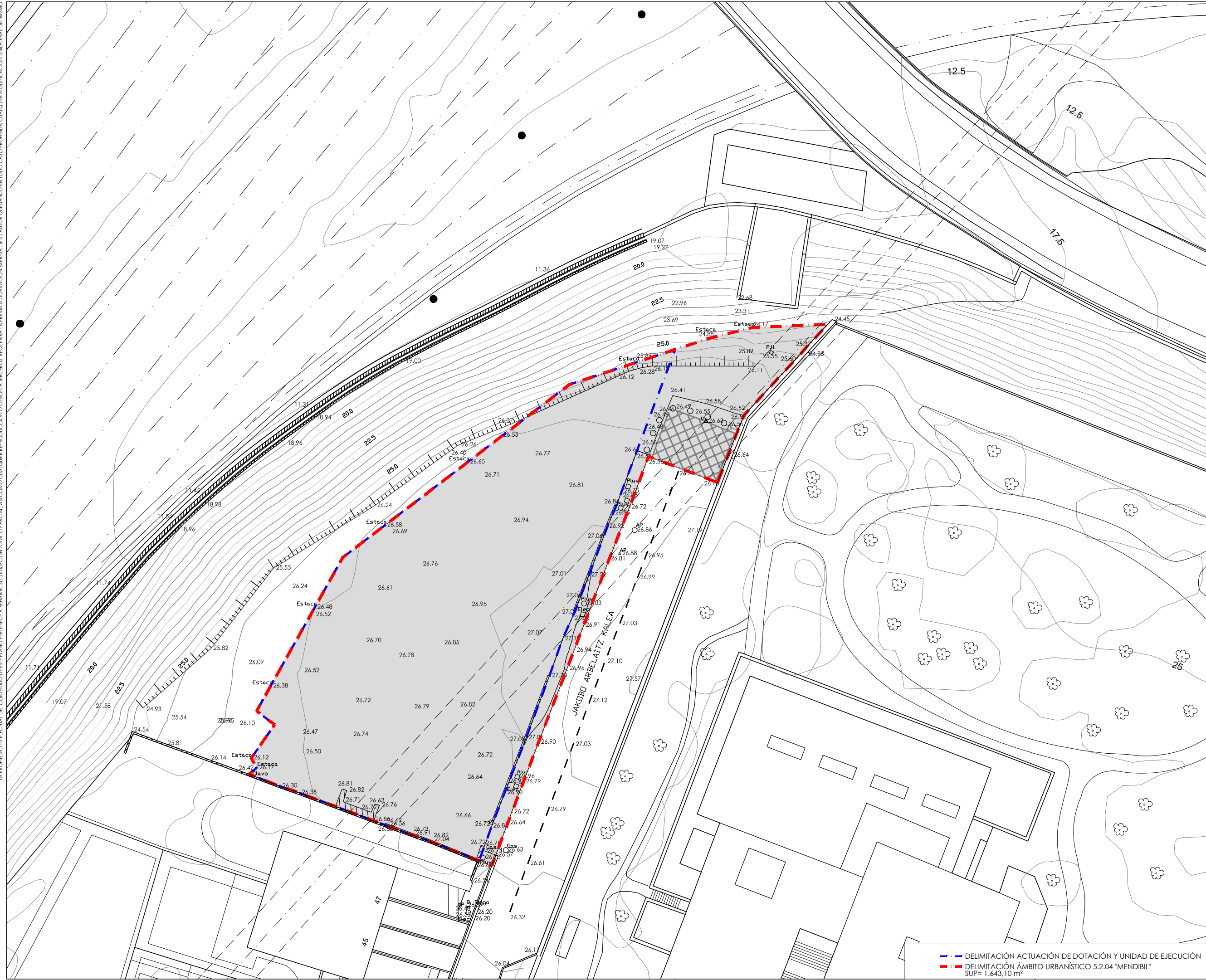
JOSU LAGUARDIA

rehabite
espacios habilitados • revitalizamos espacios

DELIMITACIÓN ÁMBITO 5.2.04 MENDIBIL
SUP= 1.643,10 m²

TODAS LAS MEDIDAS SE COMPROBARÁN EN OBRA

HEBERRI GUTIAK ORRAN LANTANAKO DIRA. PLANO HONEN EDUKIAREN JABETZA INTELKTUALA ERABARITZE DAGOKIO. HERRI ERABLERA EDO KOPIA, OSO EKO PARTIALERAKO, EDO HIRIGARRIEN BATI EMATEKO EGIAZAREN ONARRIARI BEHARKO DA. EKONCIA DEBEKATIA GERATZEN DA ALDERAKERAKO AIDAKETARI, EGITEA LA PROPIEDAD INTELCTUAL DEL CONTENIDO DE ESTE PLANO PENECE A REHABITE, SU UTILIZACION TOTAL O PARCIAL, AS COMO CUALQUIER REPRODUCCION O CESION A TERCEROS, REQUIEREN LA PREVIA AUTORIZACION EXPRESA DEL AUTOR QUEDANDO ENTODOCASO PROHIBIDA CUALQUIER MODIFICACION UNILATERAL DEL MISMO



PROIEKTUA PROYECTO

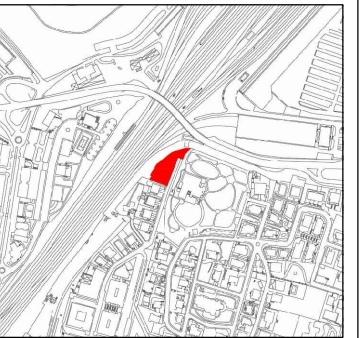
HIRI ANTOLAKUNTZARAKO PLAN BEREZIA

PLAN ESPECIAL ORDENACION URBANA

KOKAPENA SITUACION
"5.2.04 MENDIBIL" EREMUA IRUN

ÁMBITO "5.2.04 MENDIBIL" IRUN

SUSTATZAILEA PROMOTOR
HEMENGUA HIRU S.L.



PLANO A PLANO

MUGAKETA ETA TOPOGRAFIKOA

DELIMITACIÓN Y TOPOGRÁFICO

ESKALA 1/400 ESCALA
ZBK Nº

1.2

DATA 2018 abuztua FECHA agosto 2018
moldatua modificado data fecha

ARKITEKTOAK ARQUITECTOS

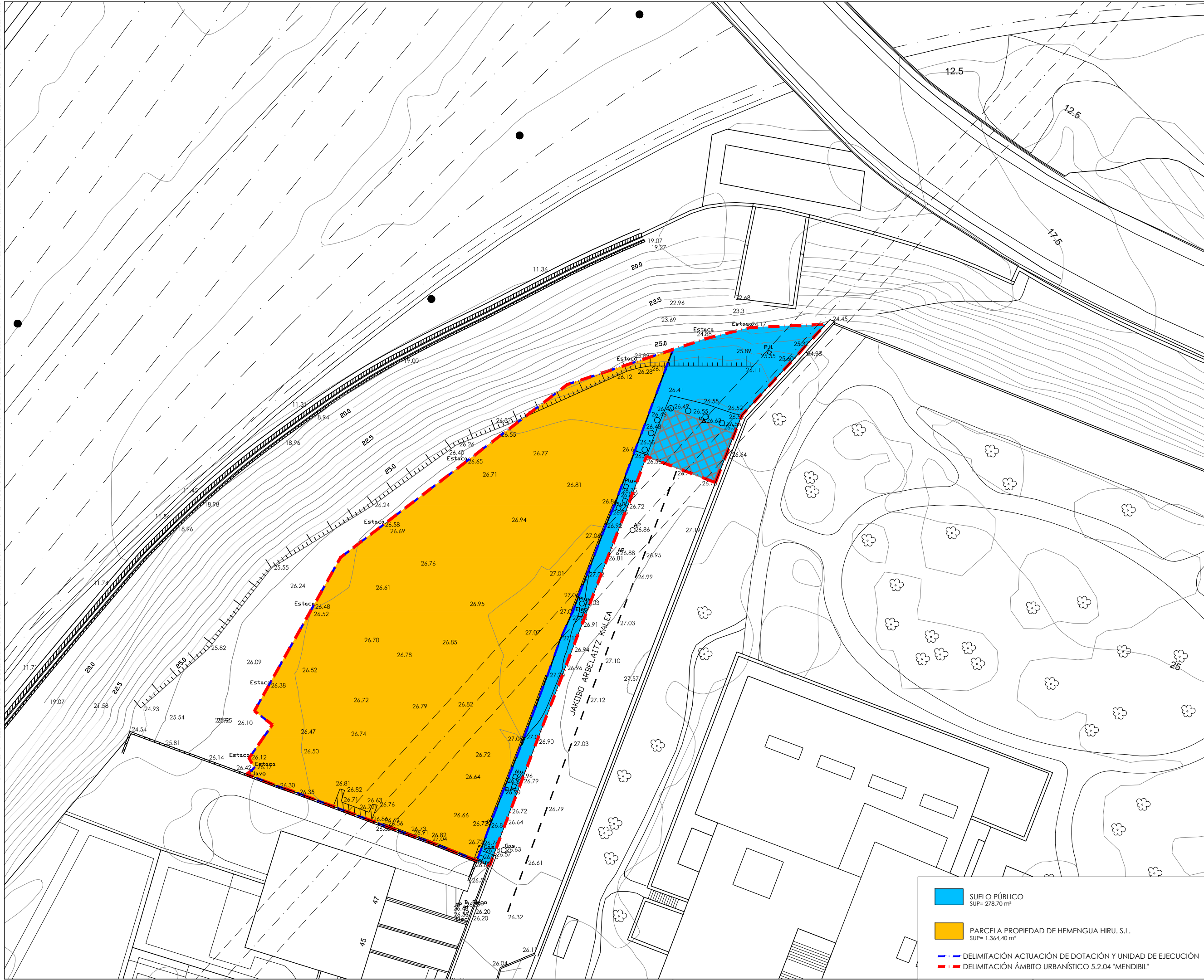
Ariz Berastegui
ARITZ BERASTEGUI

Enrike Etxeberria
ENRIKE ETXEBERRIA

Josú Laguardia
JOSU LAGUARDIA

rehabite
espacios habitarren • revitalizamos espacios

DELIMITACIÓN ACTUACIÓN DE DOTACIÓN Y UNIDAD DE EJECUCIÓN
DELIMITACIÓN ÁMBITO URBANÍSTICO 5.2.04 "MENDIBIL"
SUP= 1.643,10 m²



HIRI ANTOLAKUNTZARAKO PLAN BEREZIA

PLAN ESPECIAL ORDENACION URBANA

KOKAPENA SITUACION
"5.2.04 MENDIBIL" EREMUA IRUN

ÁMBITO "5.2.04 MENDIBIL" IRUN

SUSTATZAILEA PROMOTOR
HEMENGUA HIRU S.L.



PLANO A PLANO

LURZATIENA

PARCELARIO

ESKALA 1/400 ESCALA
 ZBK Nº

1.3

DATA 2018 abuztua FECHA agosto 2018
 moldatua data modificado fecha

ARKITEKTOAK ARQUITECTOS

Am
 ARITZ BERASTEGUI

[Signature]
 ENRIKE ETXEBERRIA

[Signature]
 JOSU LAGUARDIA

rehabite
 espazioak hobieritzen • revitalizamos espacios

- SUELO PÚBLICO
SUP= 278,70 m²
- PARCELA PROPIEDAD DE HEMENGUA HIRU. S.L.
SUP= 1.344,40 m²
- DELIMITACIÓN ACTUACIÓN DE DOTACIÓN Y UNIDAD DE EJECUCIÓN
- DELIMITACIÓN ÁMBITO URBANÍSTICO 5.2.04 "MENDIBIL"



HORIZONTAL INTERNA
(50m)

PROIEKTUA PROYECTO

HIRI ANTOLAKUNTZARAKO PLAN BEREZIA

PLAN ESPECIAL ORDENACION URBANA

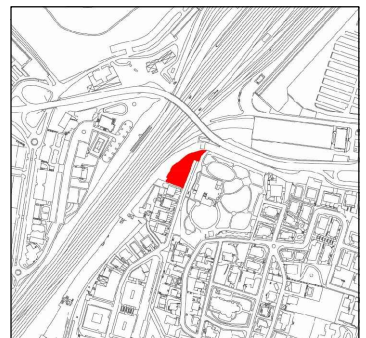
KOKAPENA SITUACION

"5.2.04 MENDIBIL" EREMUA IRUN

ÁMBITO "5.2.04 MENDIBIL" IRUN

SUSTATZAILEA PROMOTOR

HEMENGUA HIRU S.L.



PLANO PLANO

AIRE-ZORRAK

SERVIDUMBRES AÉREAS

ESKALA VARIAS ESCALA
ZBK Nº

1.4.1

DATA FECHA
2018 abuztua agosto 2018

moldatua modificado
data fecha

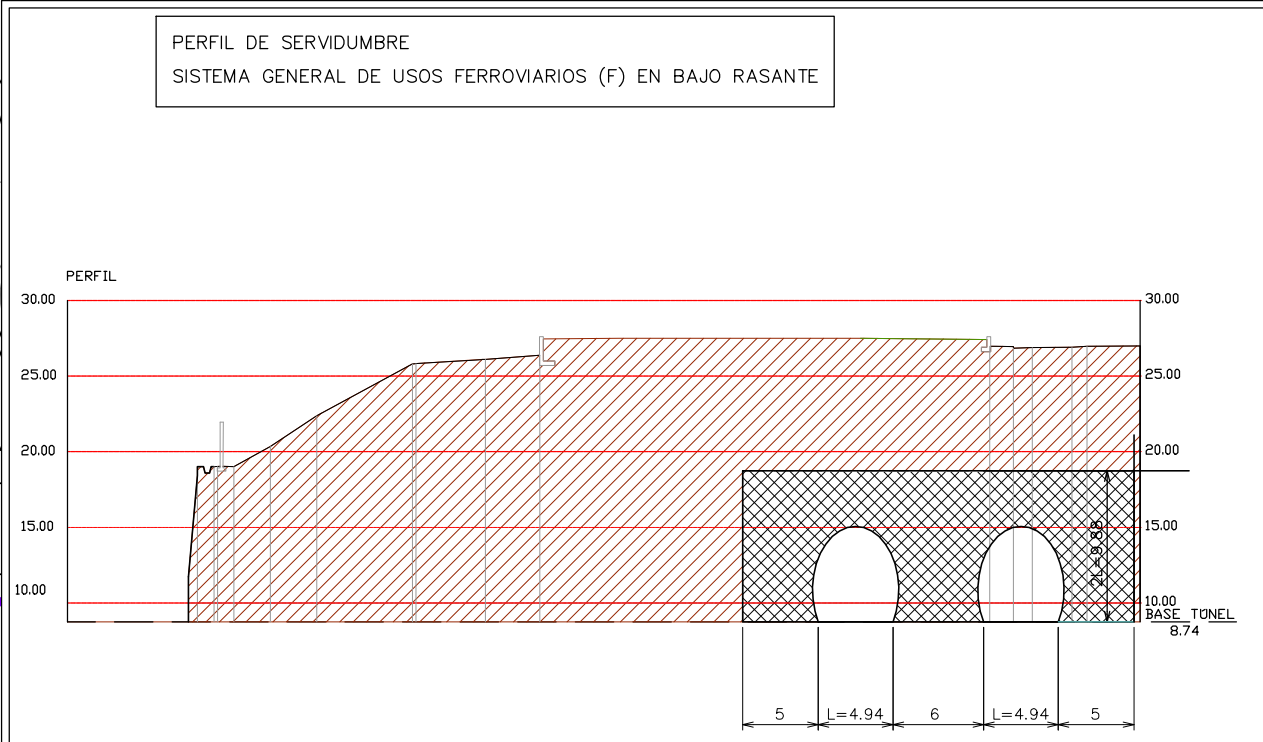
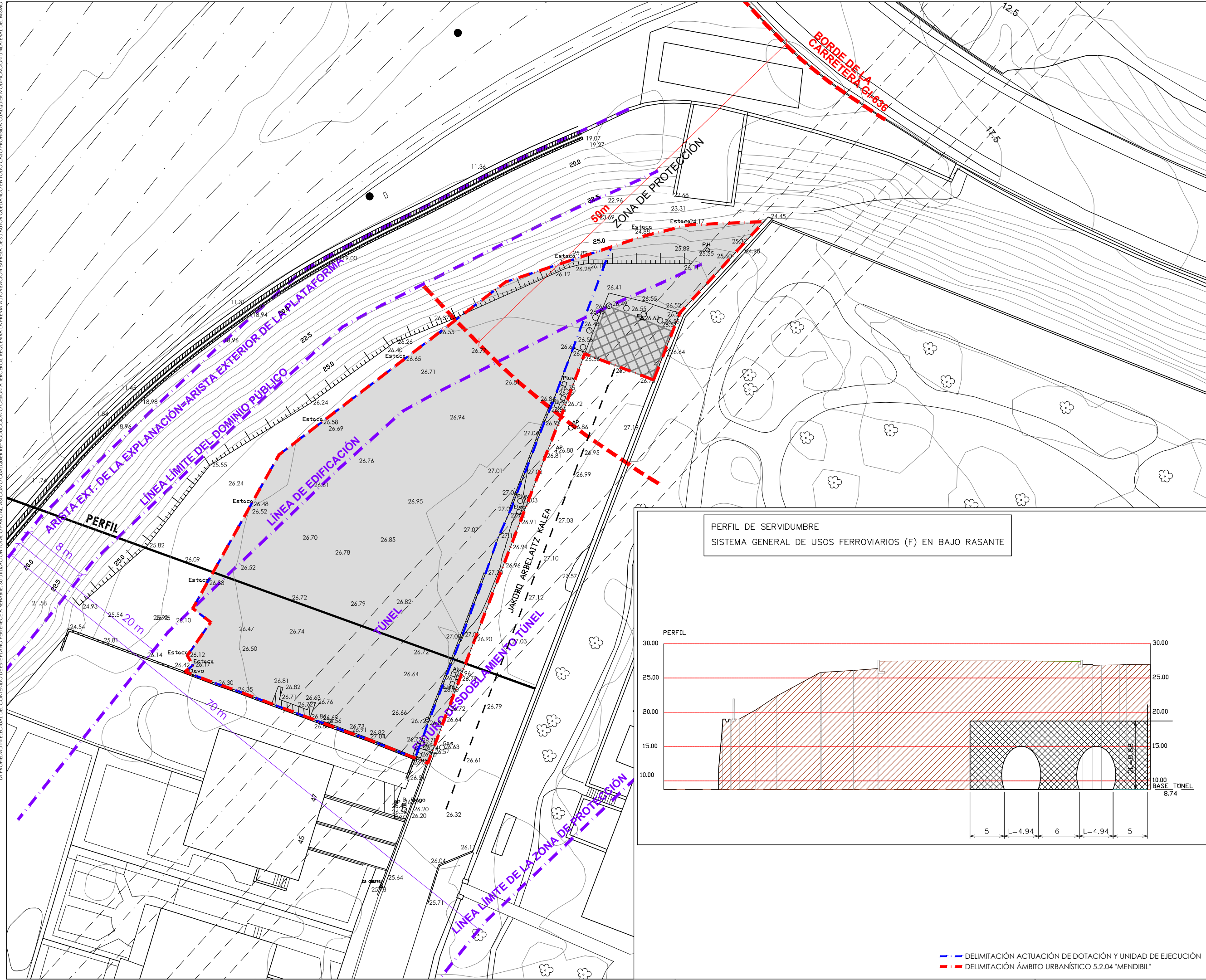
ARKITEKTOAK ARQUITECTOS

ARITZ BERASTEGUI

ENRIKE ETXEBERRIA

JOSU LAGUARDIA

rehabite
espazioak hobieritzen • revitalizamos espacios



— — DELIMITACIÓN ACTUACIÓN DE DOTACIÓN Y UNIDAD DE EJECUCIÓN
 - - - DELIMITACIÓN ÁMBITO URBANÍSTICO 5.2.04 "MENDIBIL"

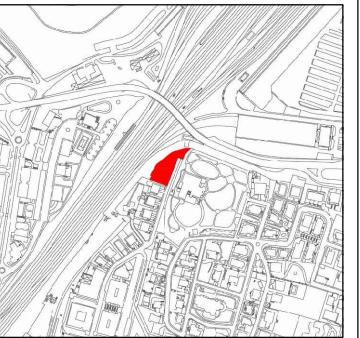
HIRI ANTOLAKUNTZARAKO PLAN BEREZIA

PLAN ESPECIAL ORDENACION URBANA

KOKAPENA SITUACION
"5.2.04 MENDIBIL" EREMUA IRUN

ÁMBITO "5.2.04 MENDIBIL" IRUN

SUSTATZAILEA PROMOTOR
HEMENGUA HIRU S.L.



PLANO PLANO

TRENBIDE ZORRA GI-636 BIDE-ZORRA

SERVIDUMBRE FERROVIARIA
SERVIDUMBRE VIARIA GI-636

ESKALA 1/400 ESCALA
ZBK Nº

1.4.2

DATA 2018 abuztua FECHA agosto 2018
moldatua modificado data fecha

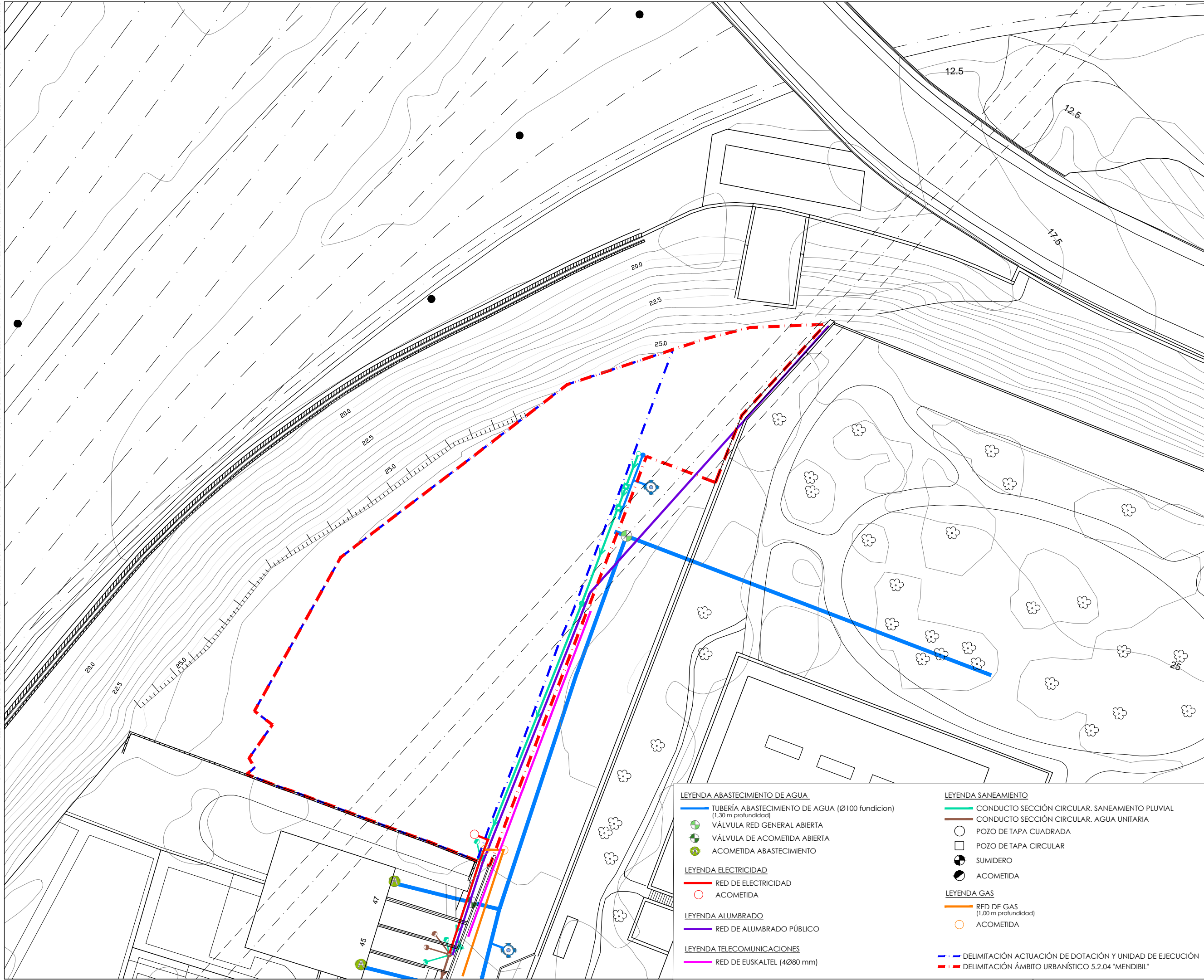
ARKITEKTOAK ARQUITECTOS

ARITZ BERASTEGUI

ENRIKE ETXEBERRIA

JOSU LAGUARDIA

rehabite
espacios habilitados • revitalizamos espacios



PROIEKTUA PROYECTO

HIRI ANTOLAKUNTZARAKO PLAN BEREZIA

PLAN ESPECIAL ORDENACION URBANA

KOKAPENA SITUACION
"5.2.04 MENDIBIL" EREMUA IRUN

ÁMBITO "5.2.04 MENDIBIL" IRUN

SUSTATZAILEA PROMOTOR
HEMENGUA HIRU S.L.



PLANO PLANO

AZPIEGITURAK EGUNGO EGOERA

INFRAESTRUCTURAS ESTADO ACTUAL

ESKALA 1/400 ESCALA
ZBK Nº

1.5

DATA 2018 abuztua FECHA agosto 2018

moldatua data modificado fecha

ARKITEKTOAK ARQUITECTOS

Ariz Berastegui
ARITZ BERASTEGUI

Enrike Etxeberria
ENRIKE ETXEBERRIA

Josú Laguardia
JOSU LAGUARDIA

rehabite
espacios habilitados • revitalizamos espacios

LEYENDA ABASTECIMIENTO DE AGUA

- TUBERÍA ABASTECIMIENTO DE AGUA (Ø100 fundicion) (1.30 m profundidad)
- VÁLVULA RED GENERAL ABIERTA
- VÁLVULA DE ACOMETIDA ABIERTA
- ACOMETIDA ABASTECIMIENTO

LEYENDA ELECTRICIDAD

- RED DE ELECTRICIDAD
- ACOMETIDA

LEYENDA ALUMBRADO

- RED DE ALUMBRADO PÚBLICO

LEYENDA TELECOMUNICACIONES

- RED DE EUSKALTEL (4Ø80 mm)

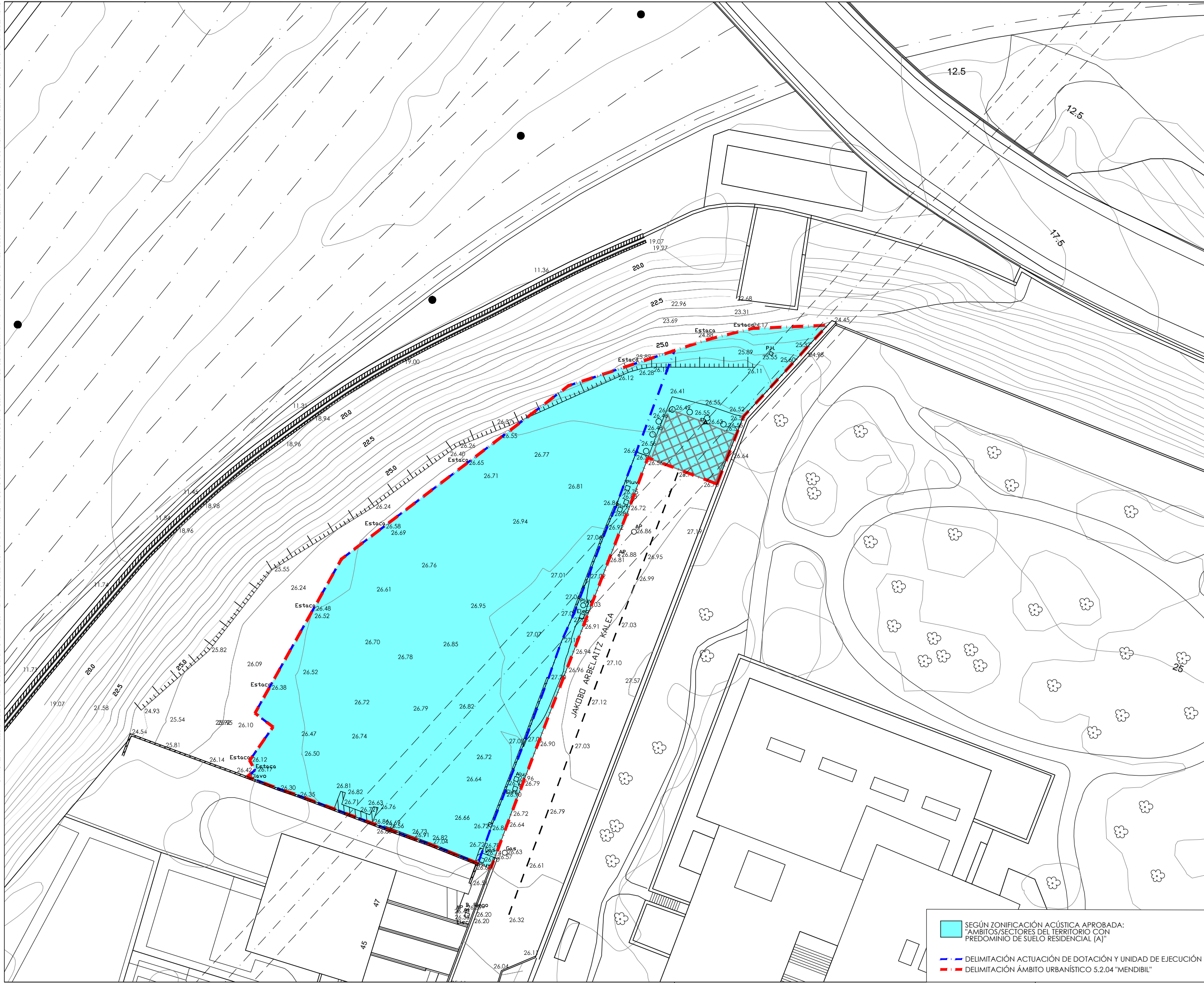
LEYENDA SANEAMIENTO

- CONDUCTO SECCIÓN CIRCULAR. SANEAMIENTO PLUVIAL
- CONDUCTO SECCIÓN CIRCULAR. AGUA UNITARIA
- POZO DE TAPA CUADRADA
- POZO DE TAPA CIRCULAR
- SUMIDERO
- ACOMETIDA

LEYENDA GAS

- RED DE GAS (1.00 m profundidad)
- ACOMETIDA

- DELIMITACIÓN ACTUACIÓN DE DOTACIÓN Y UNIDAD DE EJECUCIÓN
- DELIMITACIÓN ÁMBITO URBANÍSTICO 5.2.04 "MENDIBIL"



SEGÚN ZONIFICACIÓN ACÚSTICA APROBADA: "ÁMBITOS/SECTORES DEL TERRITORIO CON PREDOMINIO DE SUELO RESIDENCIAL (A)"
 DELIMITACIÓN ACTUACIÓN DE DOTACIÓN Y UNIDAD DE EJECUCIÓN
 DELIMITACIÓN ÁMBITO URBANÍSTICO 5.2.04 "MENDIBIL"

PROIEKTUA PROYECTO

HIRI ANTOLAKUNTZARAKO PLAN BEREZIA

PLAN ESPECIAL ORDENACION URBANA

KOKAPENA SITUACION

"5.2.04 MENDIBIL" EREMUA IRUN

ÁMBITO "5.2.04 MENDIBIL" IRUN

SUSTATZAILEA PROMOTOR

HEMENGUA HIRU S.L.



PLANO A PLANO

ZONAKATZE AKUSTIKOA

ZONIFICACIÓN ACÚSTICA

ESKALA 1/400 ESCALA
ZBK Nº

1.6

DATA 2018 abuztua FECHA agosto 2018
moldatua data modificado fecha

ARKITEKTOAK ARQUITECTOS

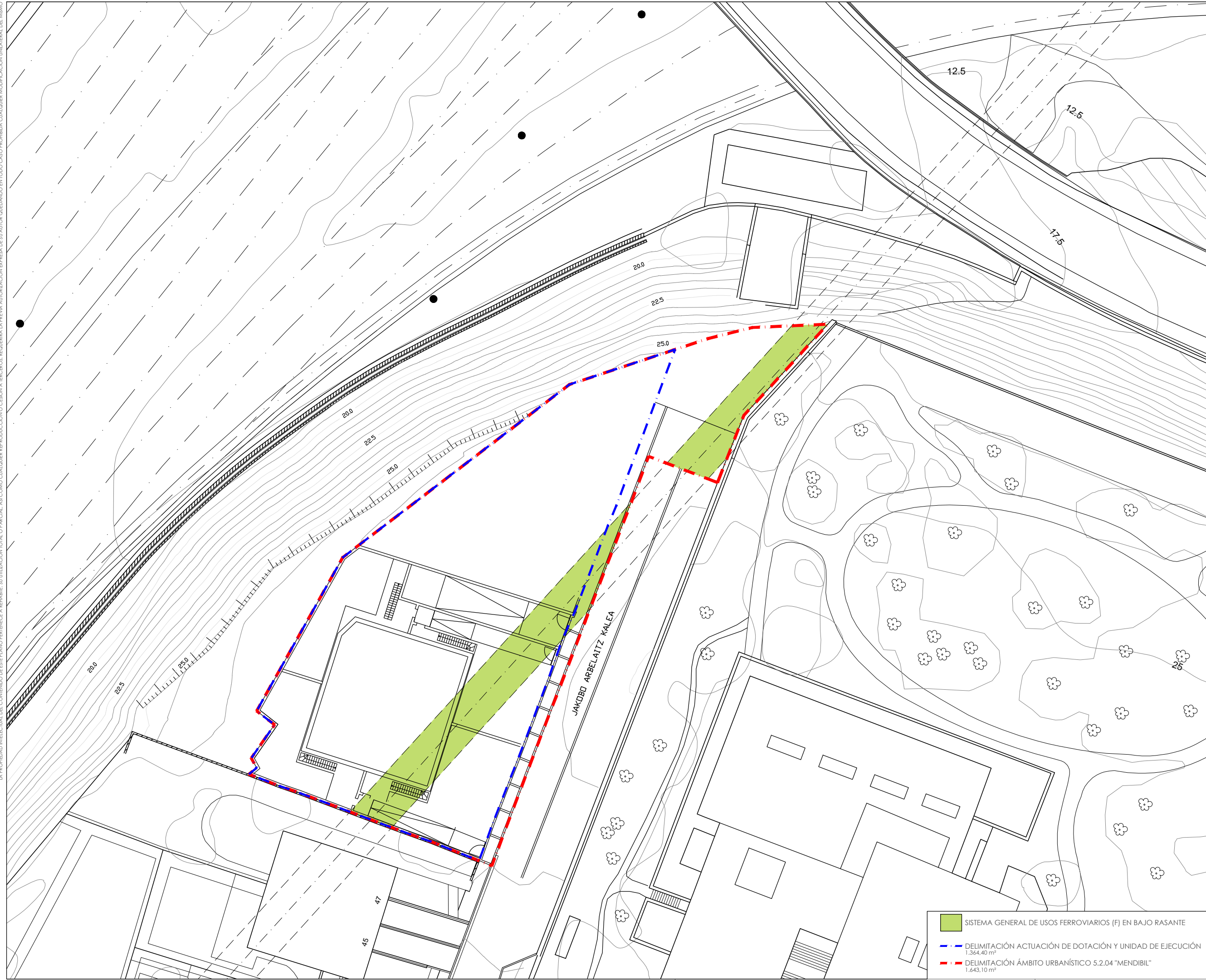
Ariz
ARITZ BERASTEGUI

Enrike
ENRIKE ETXEBERRIA

Josua
JOSU LAGUARDIA

rehabite
espacios habilitados • revitalizamos espacios

NEBRI GUTIAK ORRANEGATIAK DIRA. PLANO HONEN EDUKIAZ, LAJETA INTELKTUALA ERABITZE DAGOKO. HERE ERABLERA EDO KOPIA, OSO EKO PARTIALERAKO, EDO HIRIGARRIN BATI ERATEKO EGILEAREN ONARRIA BEHAR KO DA. EKOZIA DEBEKATIA GERATZEN DA ALDERAKERKO ALDAKETAREK, EGITEA. LA PROPIEDAD INTELKTUAL DEL CONTENIDO DE ESTE PLANO PERTENECE A REHABITE, SU UTILIZACION TOTAL O PARCIAL, AS COMO CUALQUIER REPRODUCCION O CESION A TERCEROS, REQUIEREN LA PREVA AUTORIZACION EXPRESA DEL AUTOR QUEDANDO EN TODO CASO PROHIBIDA CUALQUIER MODIFICACION UNILATERAL DEL MISMO. TODAS LAS MEDIDAS SE COMPROBARAN EN OBRA.



PROIEKTUA PROYECTO

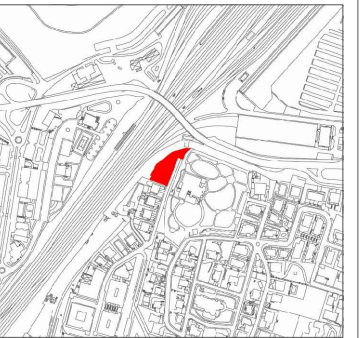
HIRI ANTOLAKUNTZARAKO PLAN BEREZIA

PLAN ESPECIAL ORDENACION URBANA

KOKAPENA SITUACION
"5.2.04 MENDIBIL" EREMUA IRUN

ÁMBITO "5.2.04 MENDIBIL" IRUN

SUSTATZAILEA PROMOTOR
HEMENGUA HIRU S.L.



PLANO PLANO

HIRIGINTZA EREMUA DOTAZIO JARDUERA ETA GAUZATZE UNITATEAREN MUGATZEA

DELIMITACIÓN ÁMBITO URBANÍSTICO ACTUACIÓN DE DOTACIÓN UNIDAD DE EJECUCIÓN

ESKALA 1/400 ESCALA ZBK Nº

0.1

DATA 2018 abuztua FECHA agosto 2018

moldatua data modificado fecha

ARKITEKTOAK ARQUITECTOS

ARITZ BERASTEGUI

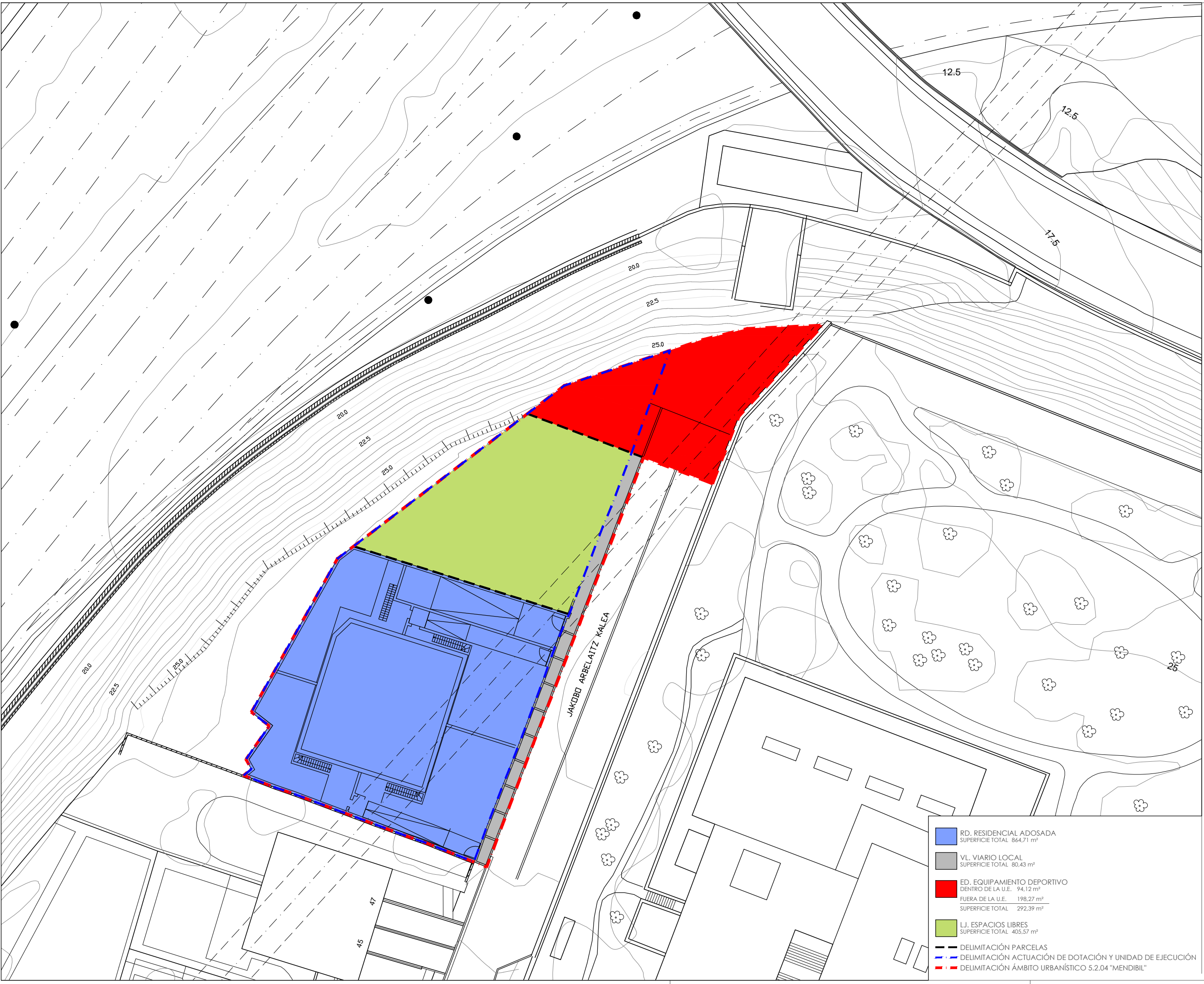
ENRIKE ETXEBERRIA

JOSU LAGUARDIA

rehabite
espacios habilitados • revitalizamos espacios

- SISTEMA GENERAL DE USOS FERROVIARIOS (F) EN BAJO RASANTE
- DELIMITACIÓN ACTUACIÓN DE DOTACIÓN Y UNIDAD DE EJECUCIÓN 1.364,40 m²
- DELIMITACIÓN ÁMBITO URBANÍSTICO 5.2.04 "MENDIBIL" 1.643,10 m²

NEBRI GUTIAK OBRAN EGONKORTAN DIRA. PLANO HONEN EDUKIAK ERABARTEKI DAGOKO. HERRI EGITURAREN EDO KOPIA, OSO EDO PARTIALAKO, EDO HIRIGARRIEN BAI EHATEKO EGIAZAKO ENBARRIARI BEHARKO DA. EKONOMIA DEBATEA HIRIGARRIEN ONARRIARI BEHARKO DA. ALDERAKARREKO ALDAKETAKE EGITEA. LA PROPIEDAD INTELCTUAL DEL CONTENIDO DE ESTE PLANO PERTENECE A REHABITE, SU UTILIZACIÓN TOTAL O PARCIAL, ASÍ COMO CUALQUIER REPRODUCCIÓN O CESIÓN A TERCEROS, REQUIEREN LA PREVA AUTORIZACIÓN EXPRESA DEL AUTOR QUEDANDO EN TODO CASO PROHIBIDA CUALQUIER MODIFICACIÓN UNILATERAL DEL MISMO. TODAS LAS MEDIDAS SE COMPROBARÁN EN OBRA.



PROIEKTUA PROYECTO

HIRI ANTOLAKUNTZARAKO PLAN BEREZIA

PLAN ESPECIAL ORDENACION URBANA

KOKAPENA SITUACION
"5.2.04 MENDIBIL" EREMUA IRUN

ÁMBITO "5.2.04 MENDIBIL" IRUN

SUSTATZAILEA PROMOTOR
HEMENGUA HIRU S.L.



KALIFIKAZIO XEHATUA

CALIFICACIÓN PORMENORIZADA

ESKALA 1/400 ESCALA
ZBK Nº

0.2

DATA FECHA
2018 abuztua agosto 2018
moldatua modificado
data fecha

ARKITEKTOAK ARQUITECTOS

ARITZ BERASTEGUI

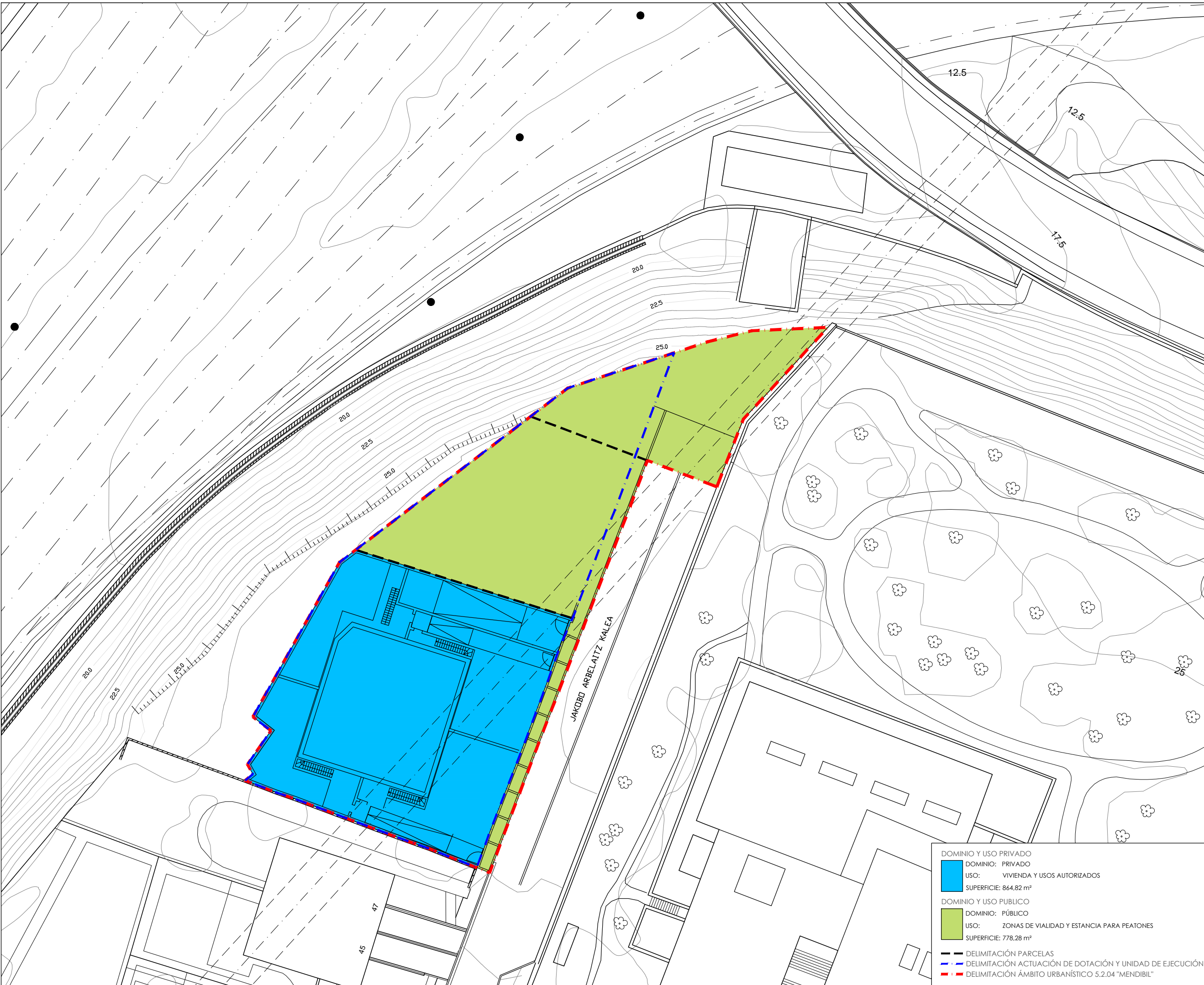
ENRIKE ETXEBERRIA

JOSU LAGUARDIA

rehabite
espacios hoberritzen • revitalizamos espacios

- RD. RESIDENCIAL ADOSADA
SUPERFICIE TOTAL 864,71 m²
- VL. VIARIO LOCAL
SUPERFICIE TOTAL 80,43 m²
- ED. EQUIPAMIENTO DEPORTIVO
DENTRO DE LA U.E. 94,12 m²
FUERA DE LA U.E. 198,27 m²
SUPERFICIE TOTAL 292,39 m²
- LJ. ESPACIOS LIBRES
SUPERFICIE TOTAL 405,57 m²
- DELIMITACIÓN PARCELAS
- - DELIMITACIÓN ACTUACIÓN DE DOTACIÓN Y UNIDAD DE EJECUCIÓN
- · - DELIMITACIÓN ÁMBITO URBANÍSTICO 5.2.04 "MENDIBIL"

NEURRI GUTIAK OBRAN EGONKORTAN DIRA. PLANCO HONEN EDURAREN JABETZA INTELKTUALA ERABARITZE DAGOKO. HIRI ERABILERA EDO KOPIA, OSO EDO PARTIALERAKO, EDO HIRIGARRIEN BATEKO EGILEAREN ONARRERIA BEHARKO DA. EKONOMIA DEBEGATIA GERATZEN DA ALDERAKERAKO AIDAKETAREN EGITEA. LA PROPIEDAD INTELKTUAL DEL CONTENIDO DE ESTE PLANO PERTENECE A REHABITE. SU UTILIZACION TOTAL O PARCIAL, AS COMO CUALQUIER REPRODUCCION O CESION A TERCEROS, REQUIEREN LA PREVA AUTORIZACION EXPRESA DE SU AUTOR QUEDANDO ENTODDO CASO PROHIBIDA CUALQUIER MODIFICACION UNILATERAL DEL MISMO. TODAS LAS MEDIDAS SE COMPROBARAN EN OBRA.



PROIEKTUA PROYECTO

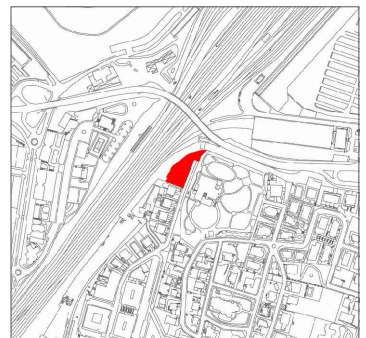
HIRI ANTOLAKUNTZARAKO PLAN BEREZIA

PLAN ESPECIAL ORDENACION URBANA

KOKAPENA SITUACION
"5.2.04 MENDIBIL" EREMUA IRUN

ÁMBITO "5.2.04 MENDIBIL" IRUN

SUSTATZAILEA PROMOTOR
HEMENGUA HIRU S.L.



PLANOA PLANO

LURZORUAREN DOMEINU ETA ERABILERA

DOMINIO Y USO DEL SUELO

ESKALA 1/400 ESCALA
 ZBK Nº

0.3

DATA 2018 abuztua FECHA agosto 2018
 moldatua data modificado fecha

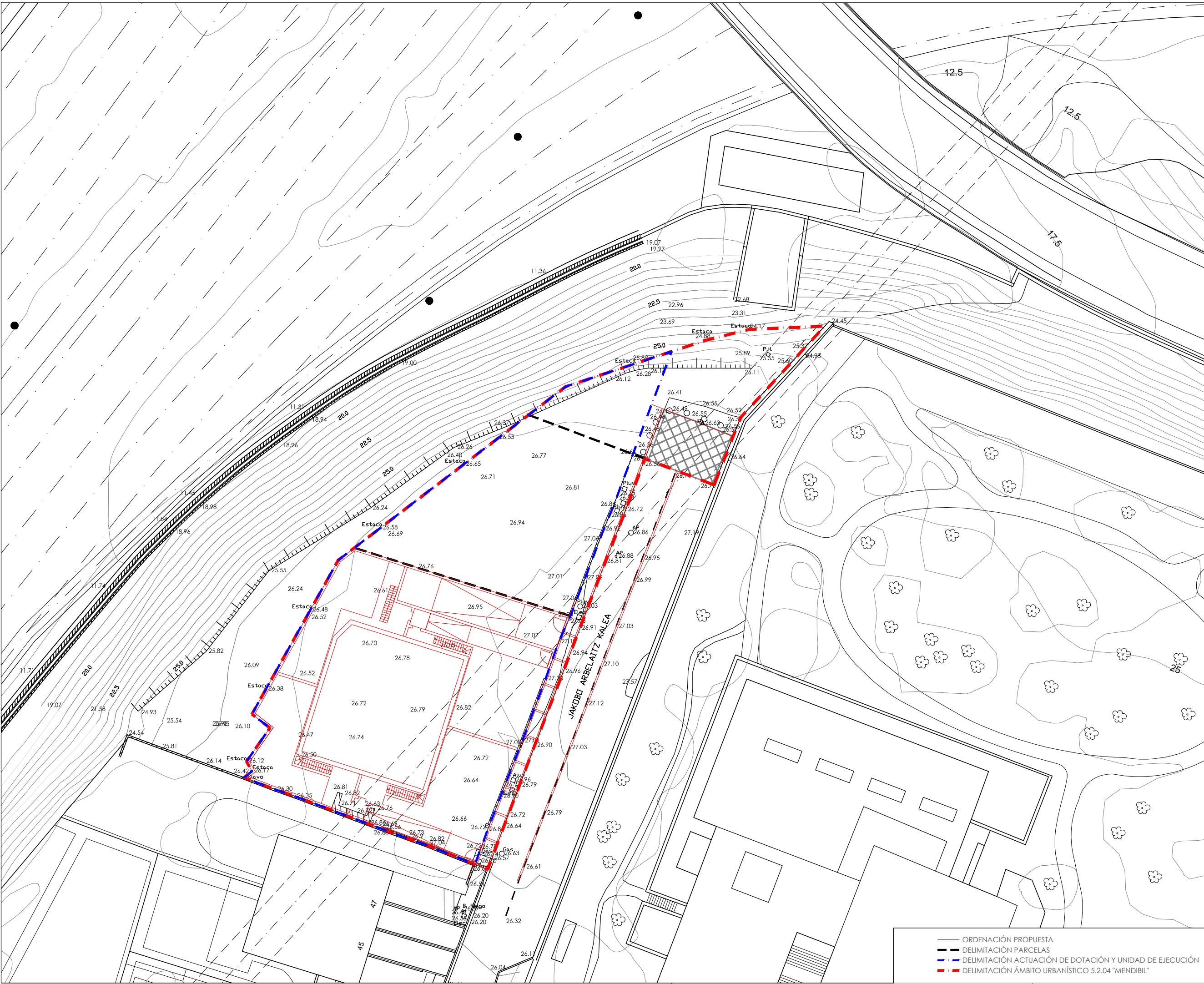
ARKITEKTOAK ARQUITECTOS

Am
 ARITZ BERASTEGUI
Enrike
 ENRIKE ETXEBERRIA
Josua
 JOSU LAGUARDIA

rehabite
 espazioak hobieritzen • revitalizamos espacios

- DOMINIO Y USO PRIVADO
 - DOMINIO: PRIVADO
 - USO: VIVIENDA Y USOS AUTORIZADOS
 - SUPERFICIE: 864,82 m²
- DOMINIO Y USO PUBLICO
 - DOMINIO: PÚBLICO
 - USO: ZONAS DE VIALIDAD Y ESTANCIA PARA PEATONES
 - SUPERFICIE: 778,28 m²
- DELIMITACIÓN PARCELAS
- DELIMITACIÓN ACTUACIÓN DE DOTACIÓN Y UNIDAD DE EJECUCIÓN
- DELIMITACIÓN ÁMBITO URBANÍSTICO 5.2.04 "MENDIBIL"

HEBERRI GUTIAK ORAIN LANTATIKO DIRA. PIANCO HONEN EDUKIAREN JABETZA INTELKTUALA ERABARITZE DAGOKIO. HEE ERABEREA EDO KOPIA, ODO EKO PARTIALAKO, EDO HIRIGARRIEN BATEKO EGILEAREN ONARRIA BEHARCO DA. EKONCIA DEBETATIA GERATZEN DA ALDERAKEROKO ALDALTAREK EGITEA. LA PROPIEDAD INTELECTUAL DEL CONTENIDO DE ESTE PLANO PERTENECE A REHABITE. SU UTILIZACION TOTAL O PARCIAL, AS COMO CUALQUIER REPRODUCCION O CESION A TERCEROS, REQUIEREN LA PREVA AUTORIZACION EXPRESA DEL AUTOR QUEDANDO ENTODAS LAS MEDIDAS SE COMPROBARAN EN OTRA.



PROIEKTUA PROYECTO

HIRI ANTOLAKUNTZARAKO PLAN BEREZIA

PLAN ESPECIAL ORDENACION URBANA

KOKAPENA SITUACION
"5.2.04 MENDIBIL" EREKUA IRUN

ÁMBITO "5.2.04 MENDIBIL" IRUN

SUSTATZAILEA PROMOTOR
HEMENGUA HIRU S.L.



PLANO A PLANO

EGUNGO EGOERAREN GAINEZARTZEA

SUPERPOSICIÓN CON ESTADO ACTUAL

ESKALA 1/400 ESCALA
ZBK Nº

0.4

DATA FECHA
2018 abuztua agosto 2018
moldatua modificado
data fecha

ARKITEKTOAK ARQUITECTOS

Am
ARITZ BERASTEGUI

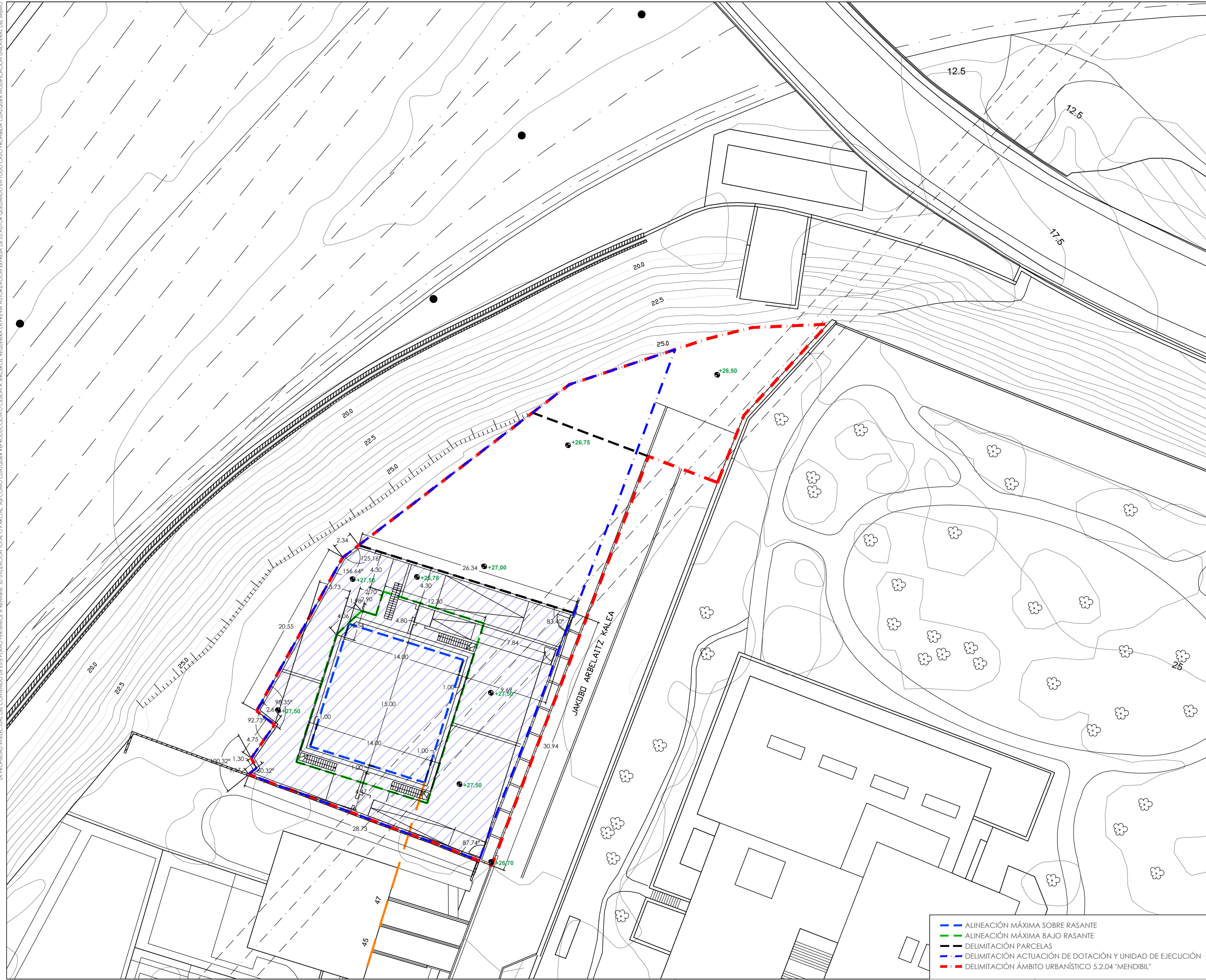
ENRIKE
ENRIKE ETXEBERRIA

Jos
JOSU LAGUARDIA

rehabite
espacios habitarren • revitalizamos espacios

- ORDENACIÓN PROPUESTA
- DELIMITACIÓN PARCELAS
- DELIMITACIÓN ACTUACIÓN DE DOTACIÓN Y UNIDAD DE EJECUCIÓN
- - - DELIMITACIÓN ÁMBITO URBANÍSTICO 5.2.04 "MENDIBIL"

NEBRI GUTIAK ORRATZAN EGON DIRA. LA PROPIEDAD INTELECTUAL PERTENECE A REHABITE, SU UTILIZACIÓN TOTAL O PARCIAL, ASÍ COMO CUALQUIER REPRODUCCIÓN O CESIÓN A TERCEROS, REQUIEREN LA PREVA AUTORIZACIÓN EXPRESA DEL AUTOR QUEDANDO ENTODAS LAS MEDIDAS SE COMPROBARÁN EN OTRA PLANO HONEN EDUKIAREN JABETA INTELAKTUALAREN ERABITSEI DAGOKIO. HIRI ERABLERA EDO KOPIA, ORO EDO PARTIALERAKO, EDO HIRIGARRIEN BATEKO EGIAZAREN ONARRIA BEHARKO DA. EKONOMIA DEBETATIA GERATZEN DA ALDERAKERAKO AIDAKETAREN EGITEA. LA PROPIEDAD INTELECTUAL PERTENECE A REHABITE, SU UTILIZACIÓN TOTAL O PARCIAL, ASÍ COMO CUALQUIER REPRODUCCIÓN O CESIÓN A TERCEROS, REQUIEREN LA PREVA AUTORIZACIÓN EXPRESA DEL AUTOR QUEDANDO ENTODAS LAS MEDIDAS SE COMPROBARÁN EN OTRA PLANO HONEN EDUKIAREN JABETA INTELAKTUALAREN ERABITSEI DAGOKIO. HIRI ERABLERA EDO KOPIA, ORO EDO PARTIALERAKO, EDO HIRIGARRIEN BATEKO EGIAZAREN ONARRIA BEHARKO DA. EKONOMIA DEBETATIA GERATZEN DA ALDERAKERAKO AIDAKETAREN EGITEA.



PROIEKTUA PROYECTO

HIRI ANTOLAKUNTZARAKO PLAN BEREZIA

PLAN ESPECIAL ORDENACION URBANA

KOKAPENA SITUACION
"5.2.04 MENDIBIL" EREMUA IRUN

ÁMBITO "5.2.04 MENDIBIL" IRUN

SUSTATZAILEA PROMOTOR
HEMENGUA HIRU S.L.



PLANO A PLANO

LURZATI ERAIKIGARRIA MUGEN GEOMETRIZAZIOA

PARCELA EDIFICABLE GEOMETRIZACION DE LÍMITES

ESKALA 1/400 ESCALA
ZBK Nº

0.5

DATA 2018 abuztua FECHA agosto 2018
moldatua data modificado fecha

ARKITEKTOAK ARQUITECTOS

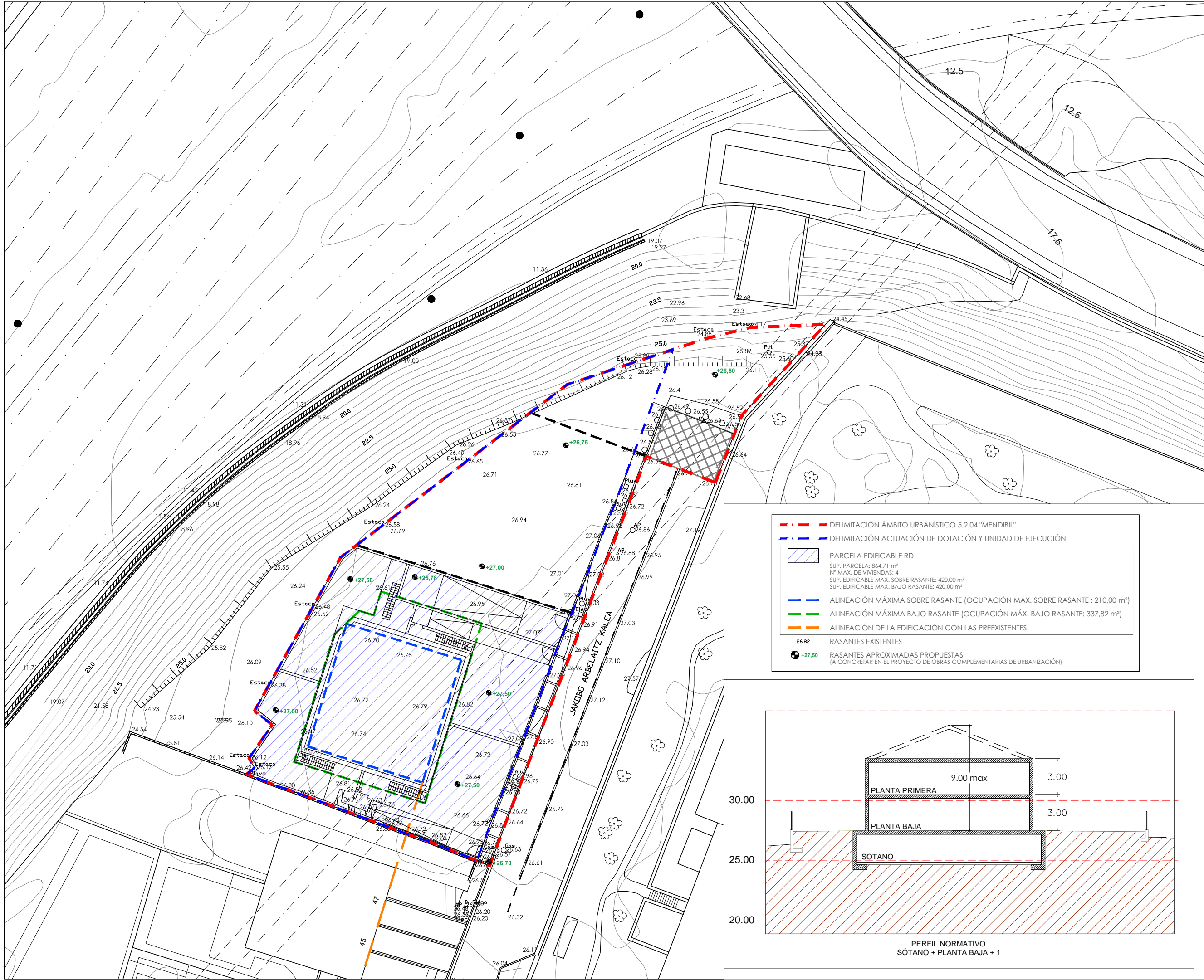
ARITZ BERASTEGUI

ENRIKE ETXEBERRIA

JOSU LAGUARDIA

rehabite
espacios habilitados • revitalizamos espacios

- ALINEACIÓN MÁXIMA SOBRE RASANTE
- ALINEACIÓN MÁXIMA BAJO RASANTE
- DELIMITACIÓN PARCELAS
- DELIMITACIÓN ACTUACIÓN DE DOTACIÓN Y UNIDAD DE EJECUCIÓN
- DELIMITACIÓN ÁMBITO URBANÍSTICO 5.2.04 "MENDIBIL"



--- DELIMITACIÓN ÁMBITO URBANÍSTICO 5.2.04 "MENDIBIL"

--- DELIMITACIÓN ACTUACIÓN DE DOTACIÓN Y UNIDAD DE EJECUCIÓN

PARCELA EDIFICABLE RD
 SUP. PARCELA: 864,71 m²
 Nº MAX. DE VIVIENDAS: 4
 SUP. EDIFICABLE MAX. SOBRE RASANTE: 420,00 m²
 SUP. EDIFICABLE MAX. BAJO RASANTE: 420,00 m²

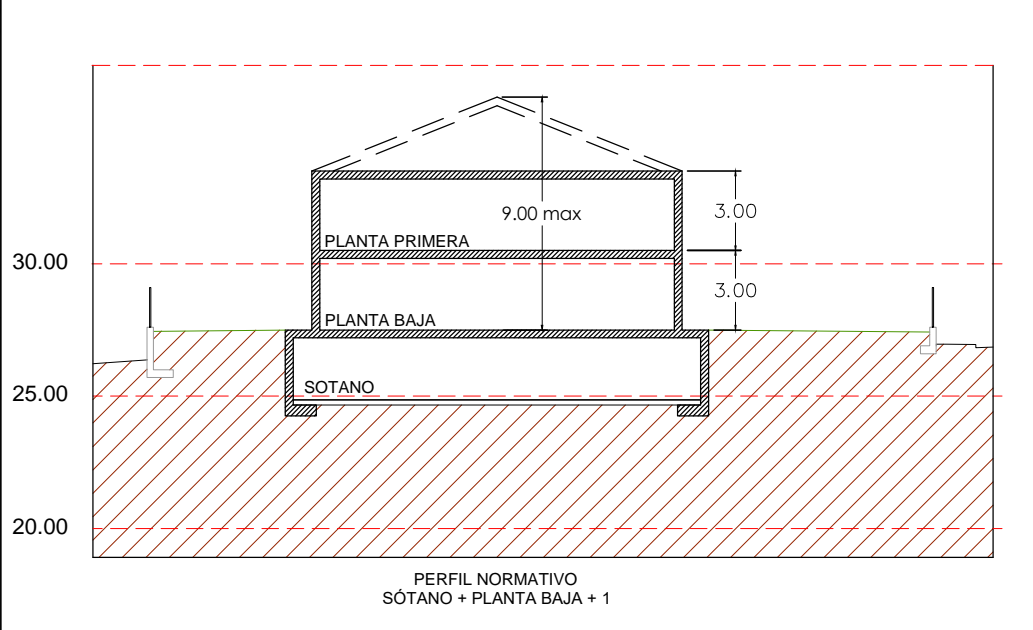
--- ALINEACIÓN MÁXIMA SOBRE RASANTE (OCUPACIÓN MÁX. SOBRE RASANTE: 210,00 m²)

--- ALINEACIÓN MÁXIMA BAJO RASANTE (OCUPACIÓN MÁX. BAJO RASANTE: 337,82 m²)

--- ALINEACIÓN DE LA EDIFICACIÓN CON LAS PREEXISTENTES

--- RASANTES EXISTENTES

● +27,50 RASANTES APROXIMADAS PROPUESTAS (A CONCRETAR EN EL PROYECTO DE OBRAS COMPLEMENTARIAS DE URBANIZACIÓN)



PROIEKTUA PROYECTO
**HIRI
 ANTOLAKUNTZARAKO
 PLAN BEREZIA**

**PLAN ESPECIAL
 ORDENACION
 URBANA**

KOKAPENA SITUACION
**"5.2.04 MENDIBIL" EREMUA
 IRUN**

ÁMBITO "5.2.04 MENDIBIL"
 IRUN

SUSTATZAILEA PROMOTOR
 HEMENGUA HIRU S.L.



**HIRIGINTZA FITXA
 LERROKADURA ETA
 LUR-ARRASEKOAK
 PROFIL ARAUEMAILEA**
 FICHA URBANISTICA
 ALINEACIONES Y RASANTES
 PERFIL NORMATIVO

ESKALA 1/400 ESCALA
 ZBK Nº

0.6

DATA FECHA
 2018 abuztua agosto 2018
 moldatua modificado
 data fecha

ARKITEKTOAK ARQUITECTOS

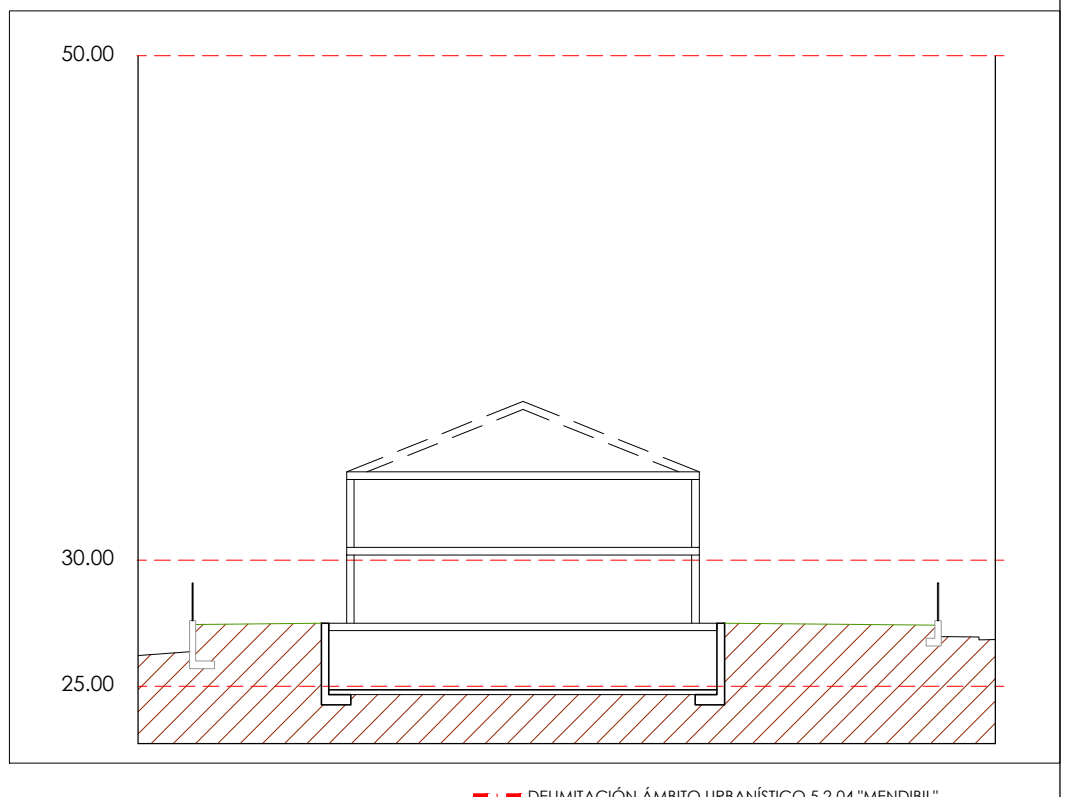
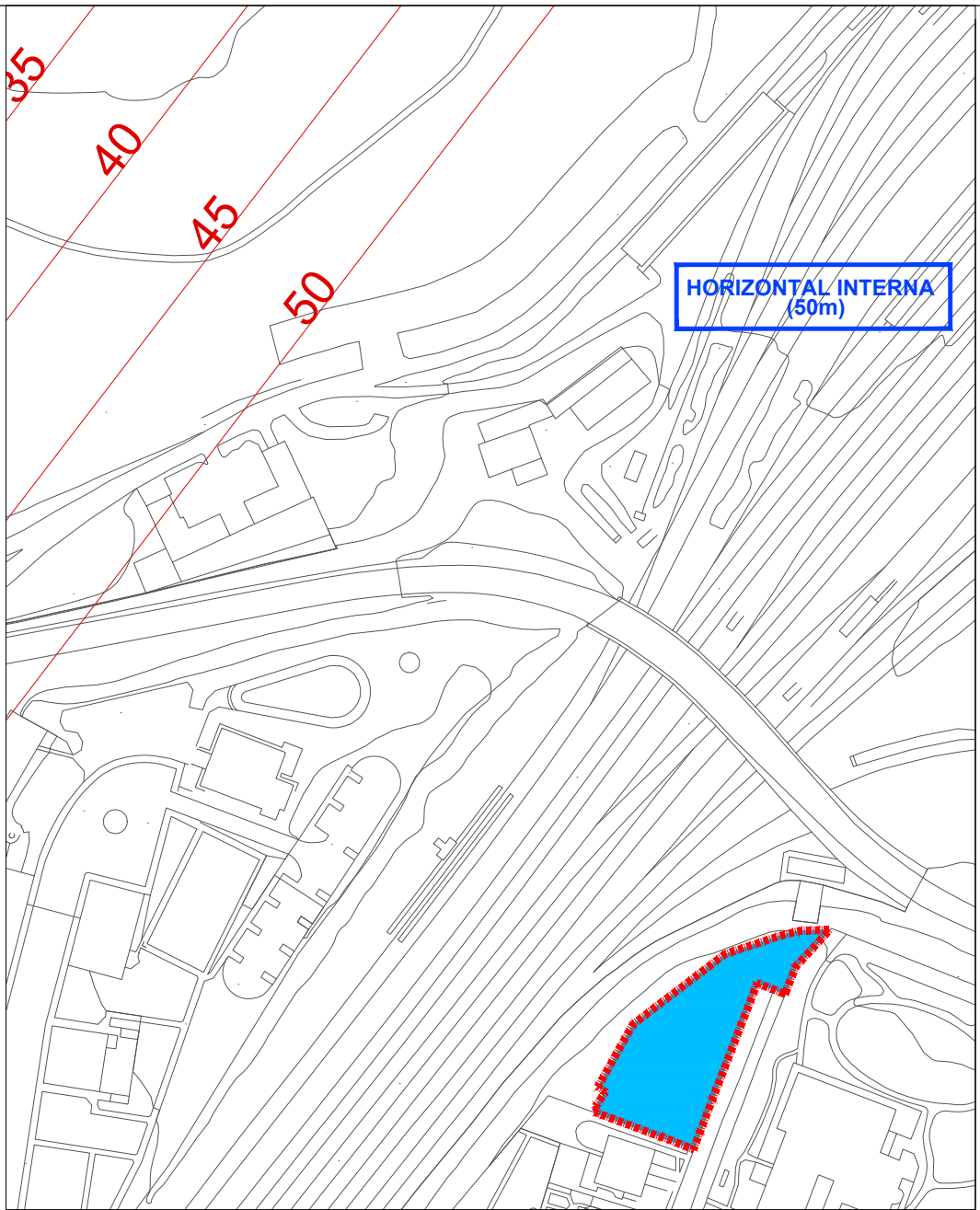
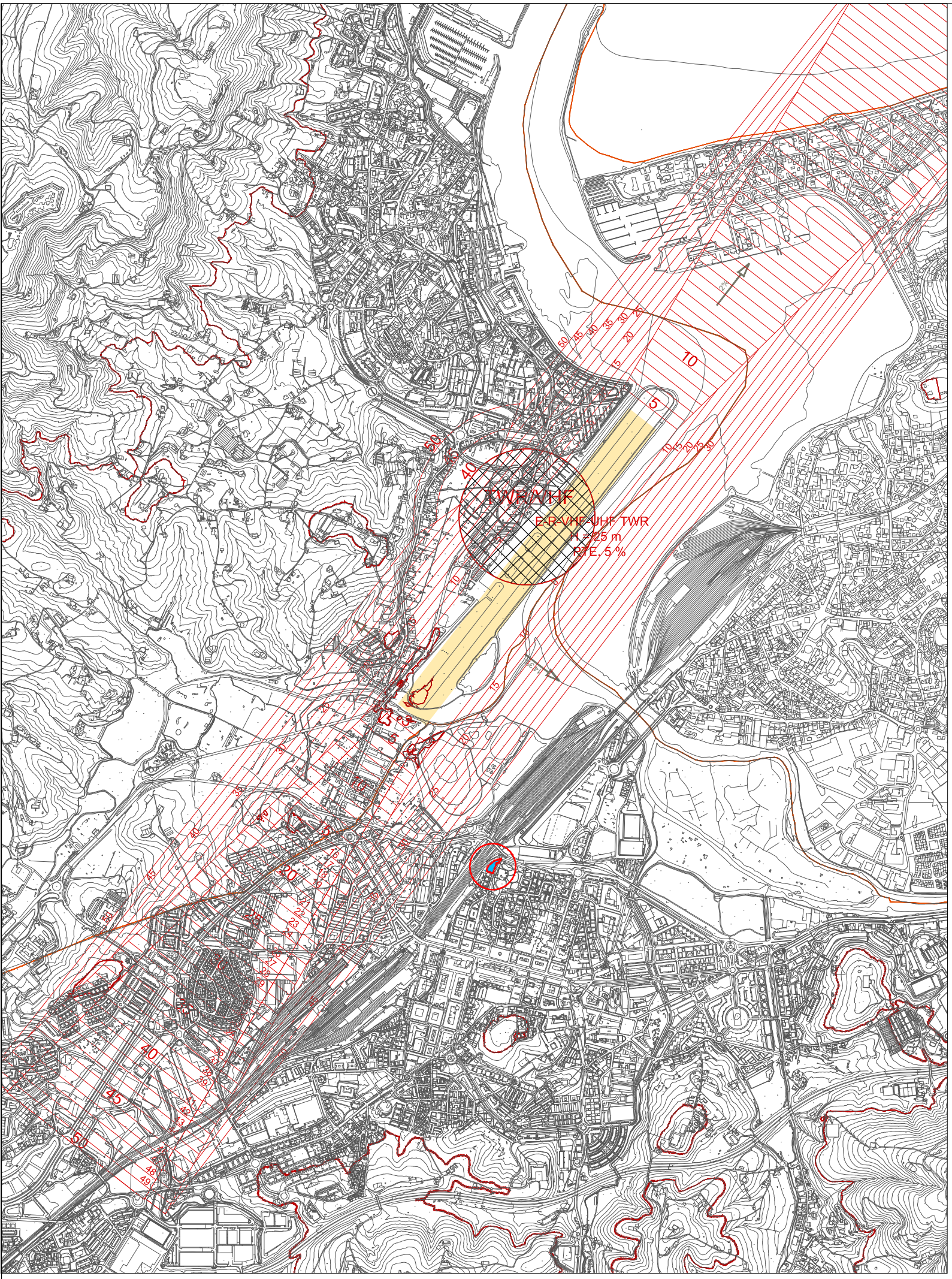
ARITZ BERASTEGUI

 ENRIKE ETXEBERRIA

 JOSU LAGUARDIA

rehabite
 espazioak hobieritzen • revitalizamos espacios

NEBRI GUTIAK ORRAN EGONATZARIKO DIRA. PIANO HONEN EDUKIAREN JAKETA INTELKTUALA ERABITZETI DAGOKIO. HERE ERABILERA EDO KOPIA, OSO EKO PARTIALERAKO, EDO HIRIGARRIN BATI EMATEKO EGILEAREN ONARRRIA BEHARKO DA. EKONCIA DEBEKATIA GERATZEN DA ALDERAKARREKO AIDAKETAREK EGITZA. LA PROPIEDAD INTELCTUAL DEL CONTENIDO DE ESTE PLANO PERTENECE A REHABITE. SU UTILIZACION TOTAL O PARCIAL, ASÍ COMO CUALQUIER REPRODUCCION O CISION A TERCEROS, REQUERIRÁ LA PREVA AUTORIZACION EXPRESA DEL AUTOR QUEDANDO EN TODO CASO PROHIBIDA CUALQUIER MODIFICACION UNILATERAL DE LA MISMA. TODAS LAS MEDIDAS SE COMPROBARAN EN OBRA.



PROIEKTUA PROYECTO
HIRI ANTOLAKUNTZARAKO PLAN BEREZIA

 PLAN ESPECIAL ORDENACION URBANA

 KOKAPENA SITUACION
"5.2.04 MENDIBIL" EREMUA IRUN

 ÁMBITO "5.2.04 MENDIBIL" IRUN

 SUSTATZAILEA PROMOTOR
 HEMENGUA HIRU S.L.


 PLANOA PLANO
AIRE-ZORRAK

 SERVIDUMBRES AÉREAS

 ESKALA VARIAS ESCALA
 ZBK Nº

0.7.1

 DATA FECHA
 2018 abuztua agosto 2018
 moldatua modificado
 data fecha
 ARKITEKTOAK ARQUITECTOS

 ARITZ BERASTEGUI

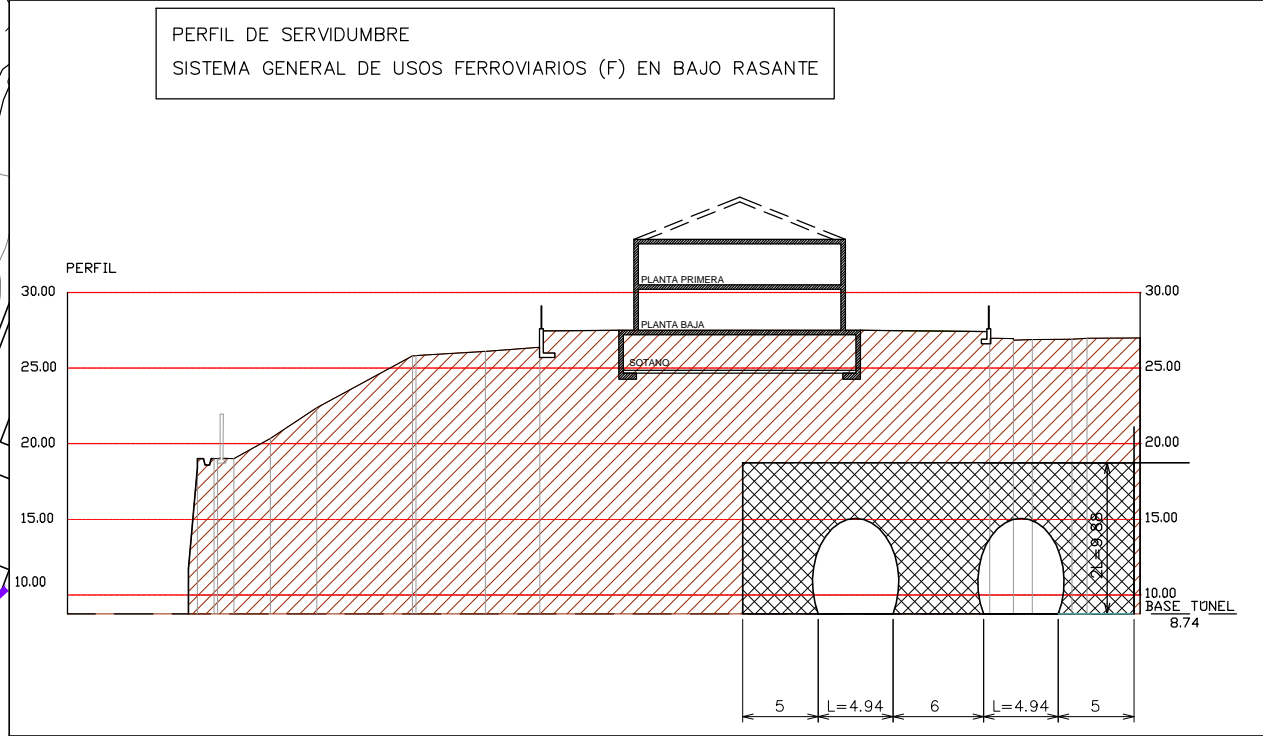
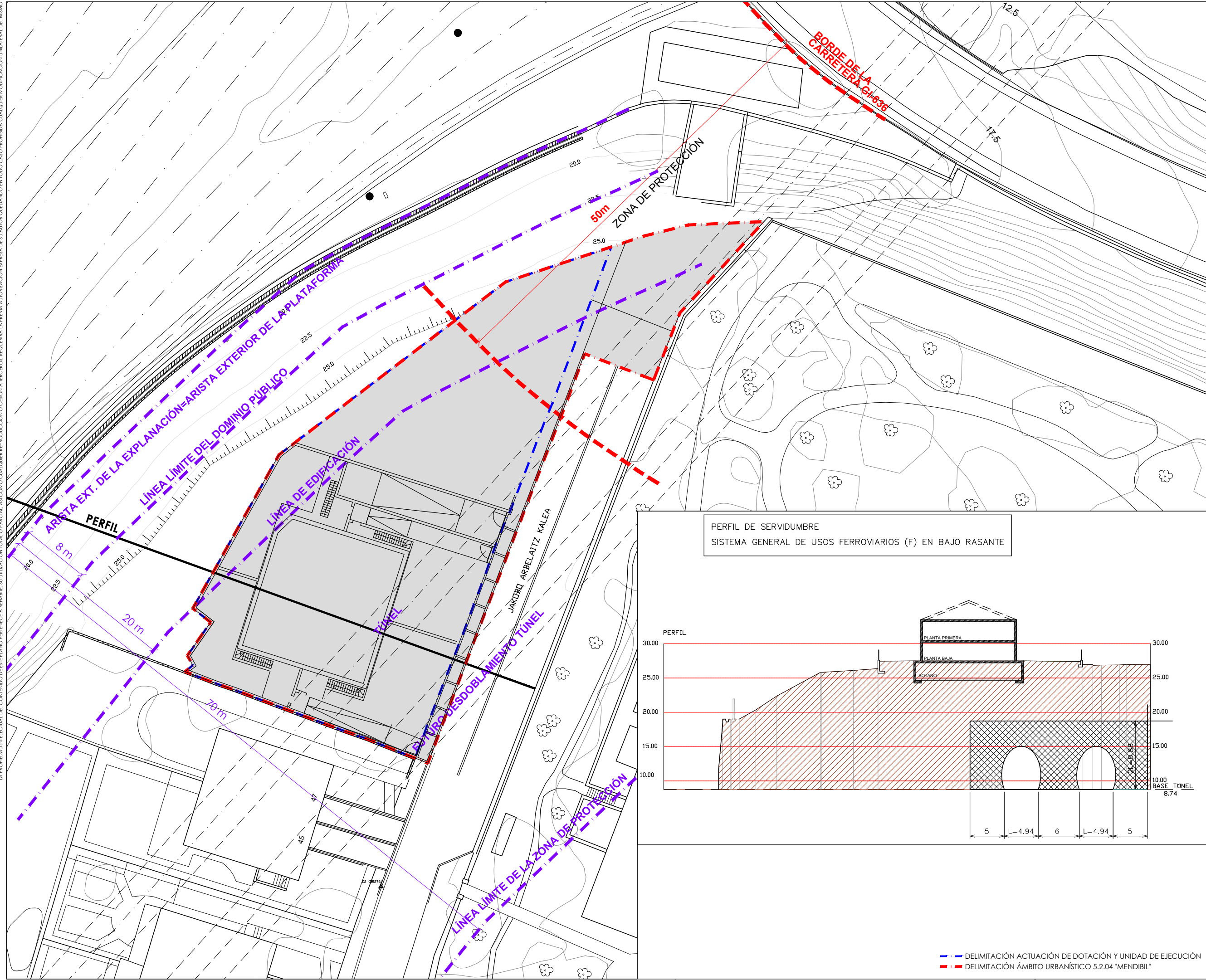
 ENRIKE ETXEBERRIA

 JOSU LAGUARDIA


DELIMITACIÓN ÁMBITO URBANÍSTICO 5.2.04 "MENDIBIL"

TODAS LAS MEDIDAS SE COMPROBARAN EN OBRA

HEBERRI GUTIAK ORRAN EGONATIAK DIRA. PLANO HONEN EDUKIAREN JABETZA INTELEKTUALA ERABARITZE DAGOKO. HERRI ERABILERA EDO KOPIA, OSO EKO PARTIALERAKO, EDO HIRIGARRIEN BATI EMATEKO EGIAZAREN ONARRERIA BEHARKO DA. EKONCIA DEBEKATIA GERATZEN DA ALDERAKARREKO AIDAKETAREK, EGITEA LA PROPIEDAD INTELECTUAL DEL CONTENIDO DE ESTE PLANO PERTENECE A REHABITE, SU UTILIZACION TOTAL O PARCIAL, ASÍ COMO CUALQUIER REPRODUCCION O CESION A TERCEROS, REQUIEREN LA PREVA AUTORIZACION EXPRESA DEL AUTOR QUEDANDO ENTONDO CASO PROHIBIDA CUALQUIER MODIFICACION UNILATERAL DEL MISMO



— — DELIMITACIÓN ACTUACIÓN DE DOTACIÓN Y UNIDAD DE EJECUCIÓN
- - - DELIMITACIÓN ÁMBITO URBANÍSTICO 5.2.04 "MENDIBIL"

PROIEKTUA PROYECTO

HIRI ANTOLAKUNTZARAKO PLAN BEREZIA

PLAN ESPECIAL ORDENACION URBANA

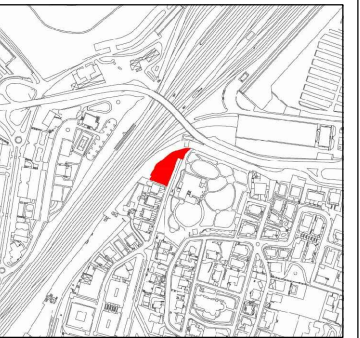
KOKAPENA SITUACION

"5.2.04 MENDIBIL" EREMUA IRUN

ÁMBITO "5.2.04 MENDIBIL" IRUN

SUSTATZAILEA PROMOTOR

HEMENGUA HIRU S.L.



PLANO PLANO

TRENBIDE ZORRA GI-636 BIDE-ZORRA

SERVIDUMBRE FERROVIARIA
SERVIDUMBRE VIARIA GI-636

ESKALA 1/400 ESCALA
ZBK Nº

0.7.2

DATA 2018 abuztua FECHA agosto 2018
 moldatua data modificado fecha

ARKITEKTOAK ARQUITECTOS

Ariz Berastegui
ARITZ BERASTEGUI

Enrike Etxeberria
ENRIKE ETXEBERRIA

Josu Laguardia
JOSU LAGUARDIA

rehabite
espacios hoberritzen • revitalizamos espacios

TODAS LAS MEDIDAS SE COMPROBARÁN EN OBRA

HEBERRI GUTIAK OBRAN EGONERAKO DIRA. HIRI GUTIAK OBRAN EGONERAKO DIRA. HIRI GUTIAK OBRAN EGONERAKO DIRA. HIRI GUTIAK OBRAN EGONERAKO DIRA.

HEBERRI GUTIAK OBRAN EGONERAKO DIRA. HIRI GUTIAK OBRAN EGONERAKO DIRA. HIRI GUTIAK OBRAN EGONERAKO DIRA. HIRI GUTIAK OBRAN EGONERAKO DIRA.



- ÁMBITO DECLARADO ZPAE (ZONA DE PROTECCIÓN ACÚSTICA ESPECIAL) IMPLICA ELABORACIÓN DE UN PLAN ZONAL (DECRETO 213/2012)
- DELIMITACIÓN PARCELAS
- DELIMITACIÓN ACTUACIÓN DE DOTACIÓN Y UNIDAD DE EJECUCIÓN
- DELIMITACIÓN ÁMBITO URBANÍSTICO 5.2.04 "MENDIBIL"

PROIEKTUA PROYECTO

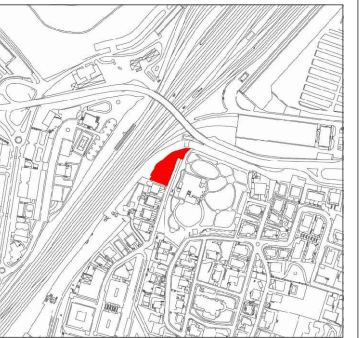
HIRI ANTOLAKUNTZARAKO PLAN BEREZIA

PLAN ESPECIAL ORDENACION URBANA

KOKAPENA SITUACION
"5.2.04 MENDIBIL" EREMUA IRUN

ÁMBITO "5.2.04 MENDIBIL" IRUN

SUSTATZAILEA PROMOTOR
HEMENGUA HIRU S.L.



PLANO PLANO

ZONAKATZE AKUSTIKOA

ZONIFICACIÓN ACÚSTICA

ESKALA 1/400 ESCALA
ZBK Nº

0.8

DATA 2018 abuztua FECHA agosto 2018
moldatua data modificado fecha

ARKITEKTOAK ARQUITECTOS


ARITZ BERASTEGUI


ENRIKE ETXEBERRIA


JOSU LAGUARDIA

rehabite
espacios habilitados • revitalizamos espacios

NEBRI GUTIAK OBRA NOLICATZANIKO DIRA. PLANO HONEN EDUKIAZ, JABETA INTELKTUALA REHABITEI DAGOKIO. HERE ERABLERA EDO KOPIA, OSO EKO PARTIALERAKO, EDO, HIRIGARRIEN BATI EMATEKO EGILEAREN ONARRRIA BEHARKO DA. EKONOMIA DEBETATIA GERATZEN DA. ALDERAKARREKO AIDAKETAK, EGITEA, LA PROPIEDAD INTELCTUAL DEL CONTENIDO DE ESTE PLANO PERTENECE A REHABITE. SU UTILIZACION TOTAL O PARCIAL, ASÍ COMO CUALQUIER REPRODUCCION O CESION A TERCEROS, REQUIEREN LA PREVA AUTORIZACION EXPRESA DE SU AUTOR QUEDANDO ENTODDO CASO PROHIBIDA CUALQUIER MODIFICACION UNILATERAL DEL MISMO. TODAS LAS MEDIDAS SE COMPROBARAN EN OBRA.



PROIEKTUA PROYECTO

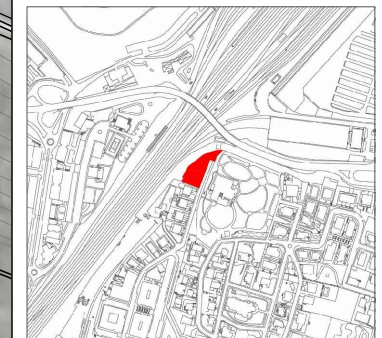
HIRI ANTOLAKUNTZARAKO PLAN BEREZIA

PLAN ESPECIAL ORDENACION URBANA

KOKAPENA SITUACION
"5.2.04 MENDIBIL" EREMUA IRUN

ÁMBITO "5.2.04 MENDIBIL" IRUN

SUSTATZAILEA PROMOTOR
HEMENGUA HIRU S.L.



PLANO PLANO

IRUDI URBANOA EZ LOTESLEA
GUNE PUBLIKOAK
HIRITARTATZE OBRA OSAGARRIEN
PROIEKTUAREKIN DEFINITZEAR
IMAGEN URBANA
NO VINCULANTE
ESPACIOS PUBLICOS A DEFINIR
EN PROYECTO DE OBRAS
COMPLEMENTARIAS DE URBANIZACION

ESKALA 1/400 ESCALA
ZBK Nº

0.9

DATA FECHA
2018 abuztua agosto 2018
moldatua modificado
data fecha

ARKITEKTOAK ARQUITECTOS

ARITZ BERASTEGUI

ENRIKE ETXEBERRIA

JOSU LAGUARDIA

rehabite
espacios habilitados • revitalizamos espacios

— — DELIMITACIÓN ACTUACIÓN DE DOTACIÓN Y UNIDAD DE EJECUCIÓN
- - DELIMITACIÓN ÁMBITO URBANÍSTICO 5.2.04 "MENDIBIL"