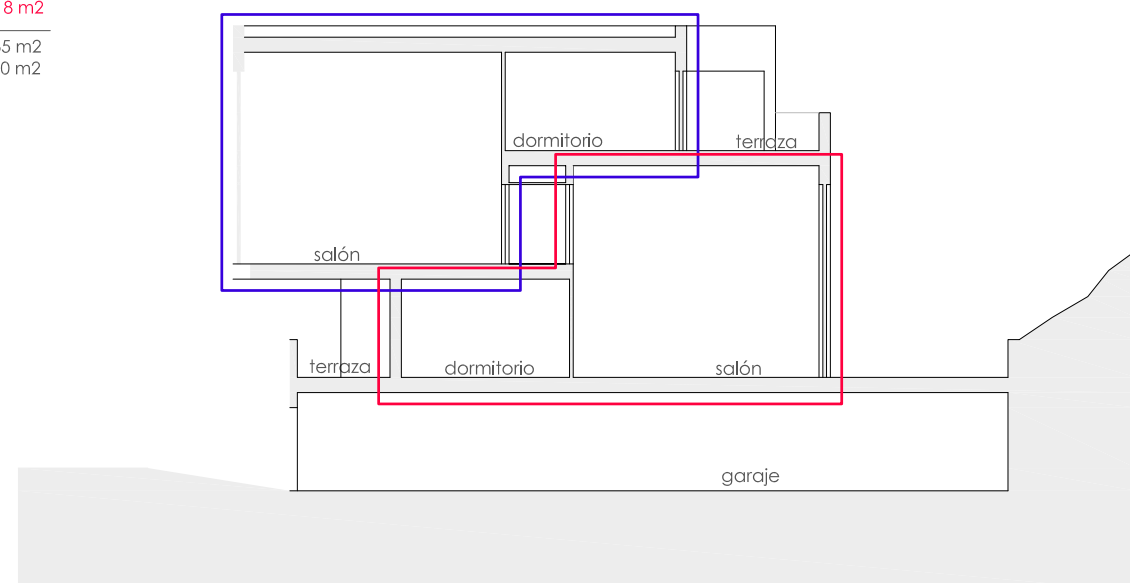


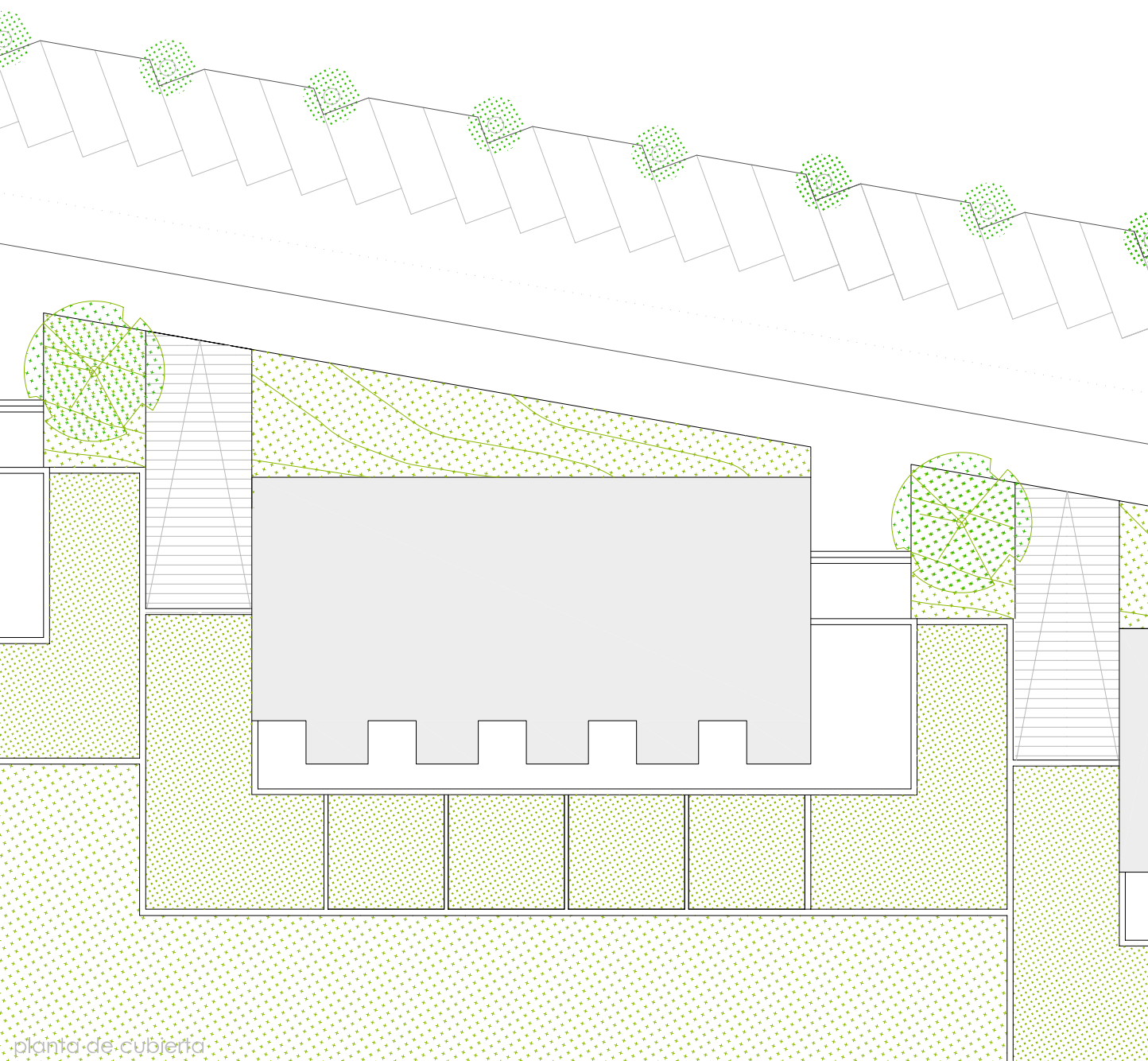
tipología residencial duplex - parcelas RPD

VIV. 2 sup/ útil total: 82.17 m²
 VIV. 1 sup/ útil total: 81.18 m²
 sup. útil: 163.35 m²
 sup. const: 196.00 m²

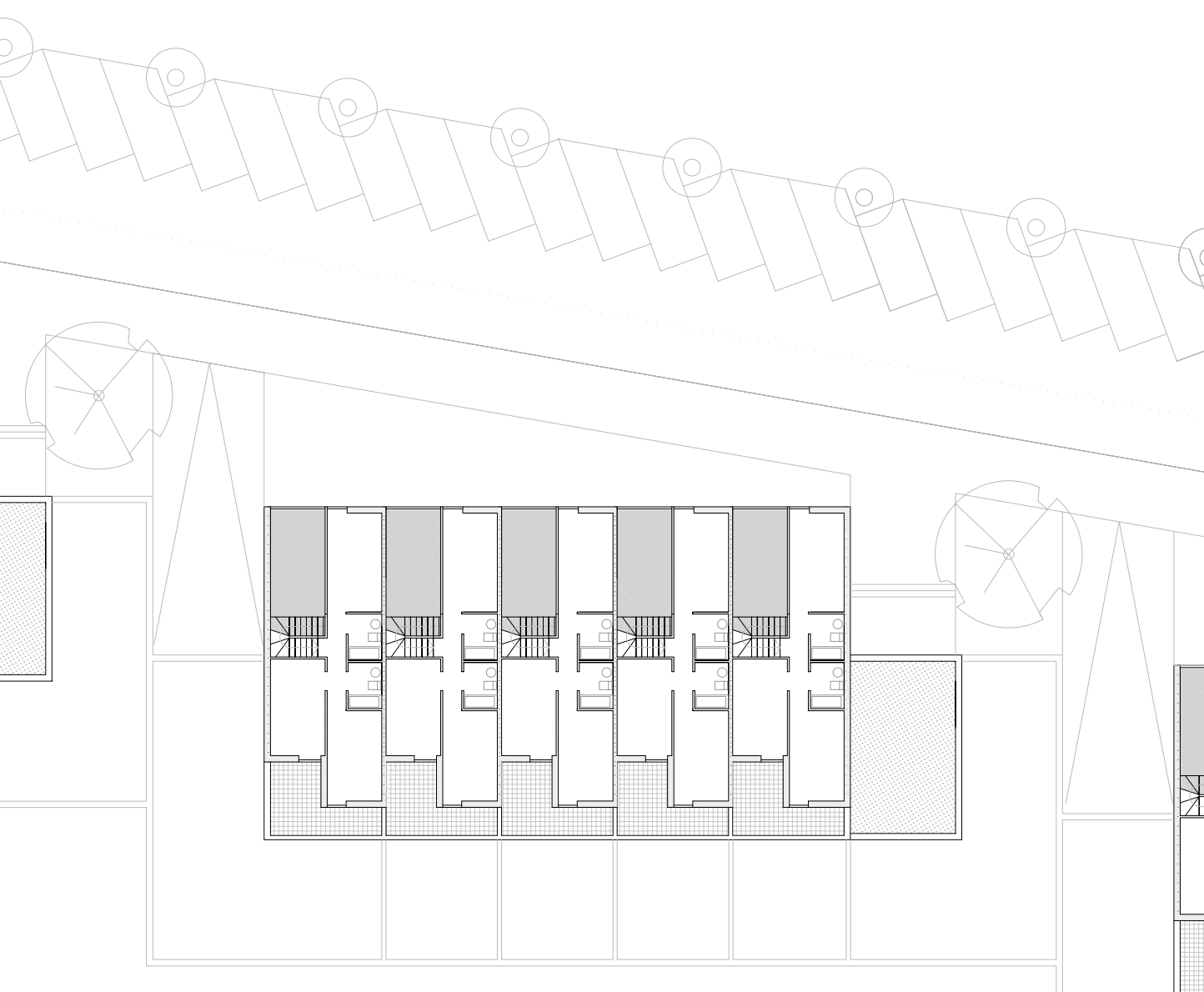
sección tipo



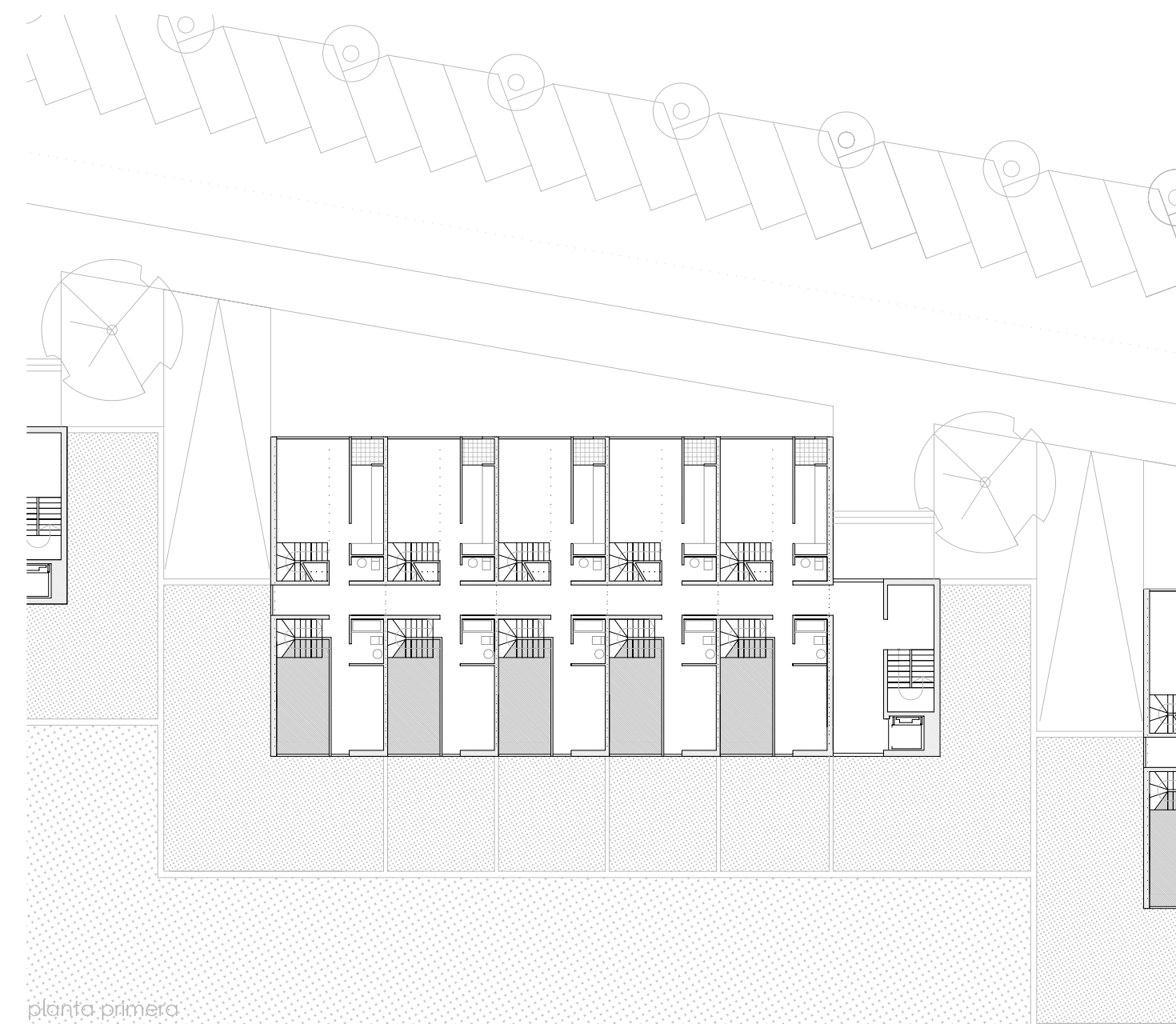
vivienda tipo



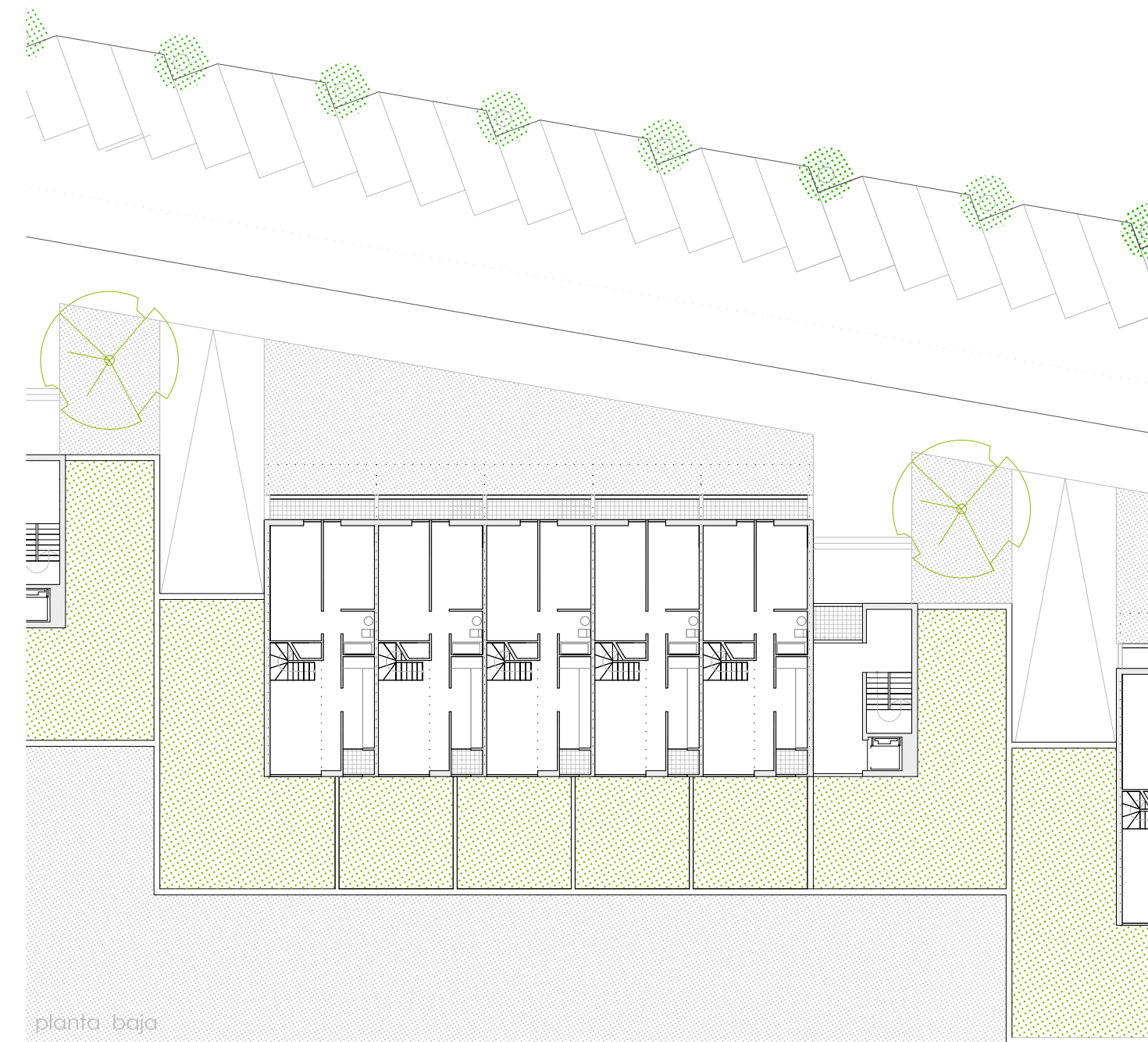
planta de cubierta



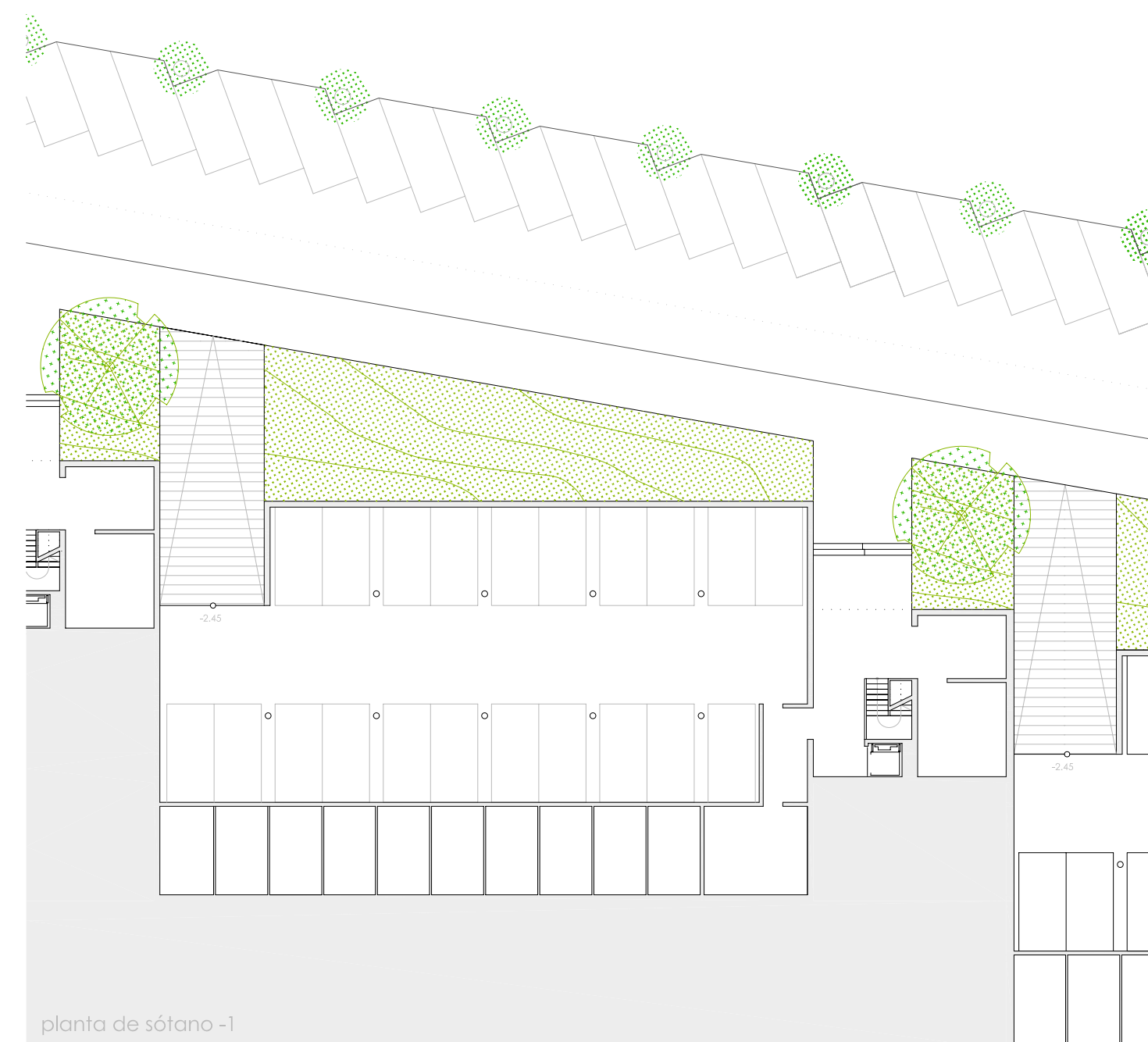
planta segunda



planta primera

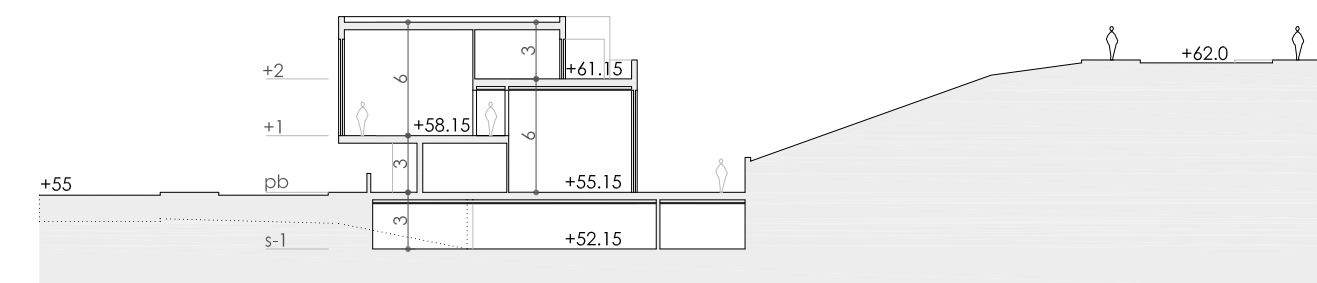
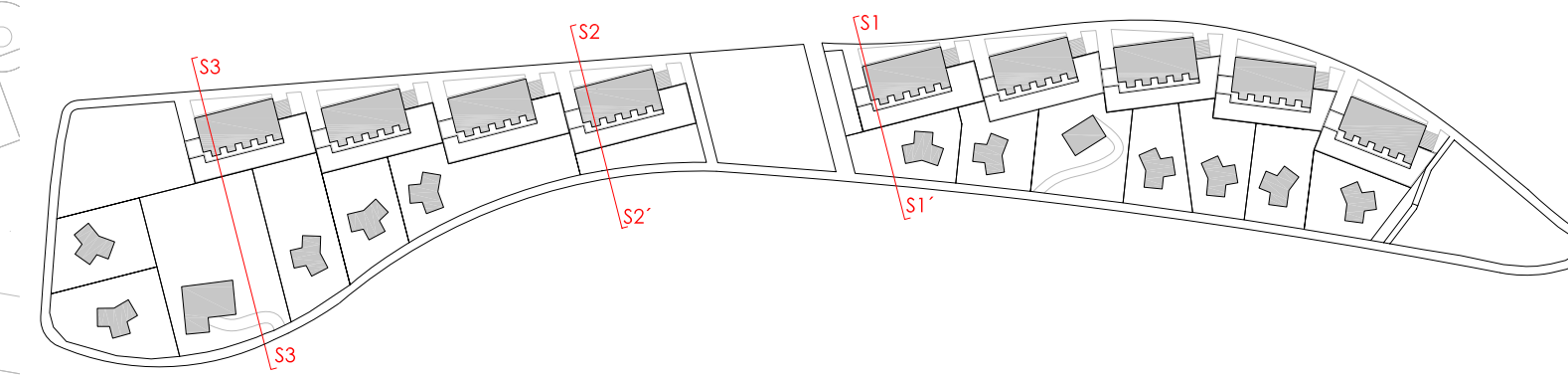


planta baja

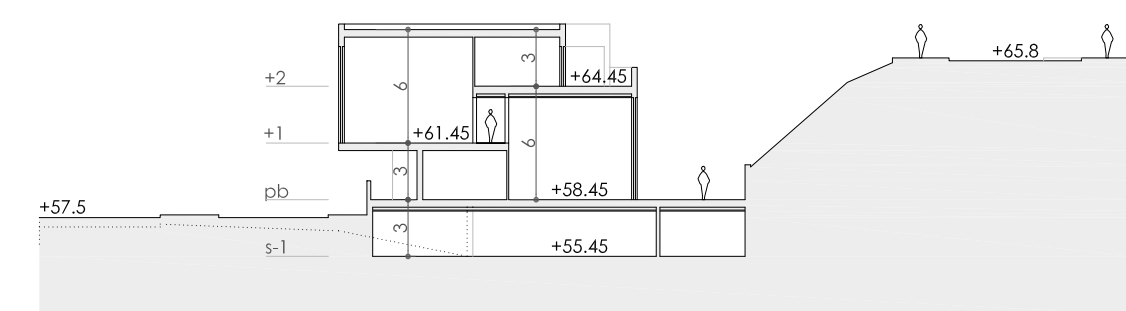


planta de sótano -1

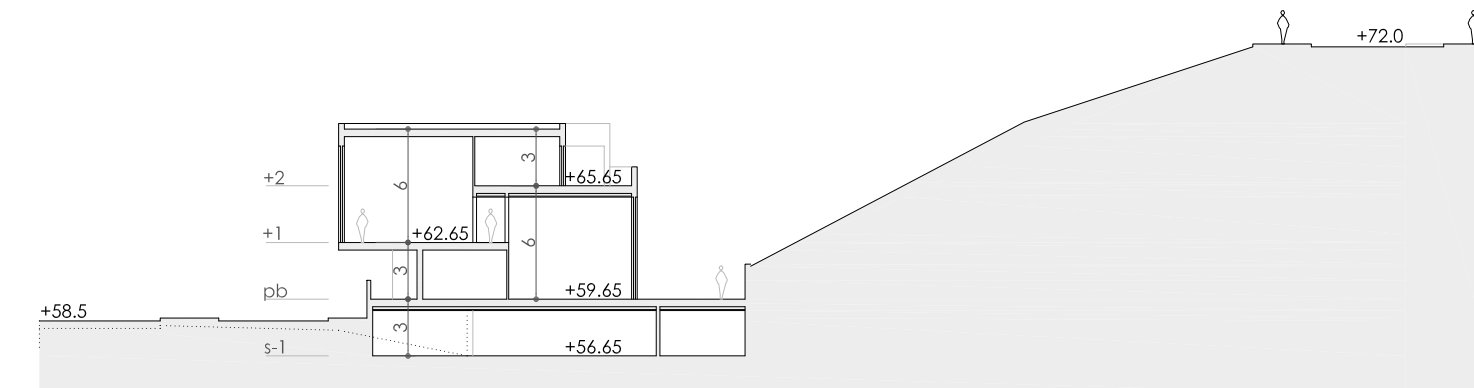
secciones



sección 1-1' e. 1/400



sección 2-2' e. 1/400



sección 3-3' e. 1/400



txenperenea
 AIU 6.2.06

irun gipuzkoa

aprobación inicial
 plan de sectorización
 y ordenación pormenorizada
 promotor:

irunvi Sociedad Pública
 de Vivienda de Irun, S.A.U

asesoría ambiental:
 etakur, asesoria ambiental s.l.
 asesoría instalaciones:
 andara, Ingenieros asociados s.l.
 asesoría jurídica:
 arñe & juregui s.c.
 abogados asociados

redactor:
 estudio beldarrain, s.l.
 juan beldarrain santos, arquitecto

estudio
beldarrain
 estudio de arquitectura
 urbanismo, 3^a planta
 50020, Irun
 Igon beldarrain
 telefono: +34 943 856504
 estudio@beldarrain.es

07-03-TXE

tipología RPD

1/300 y 1/200

a-016

junio 2010