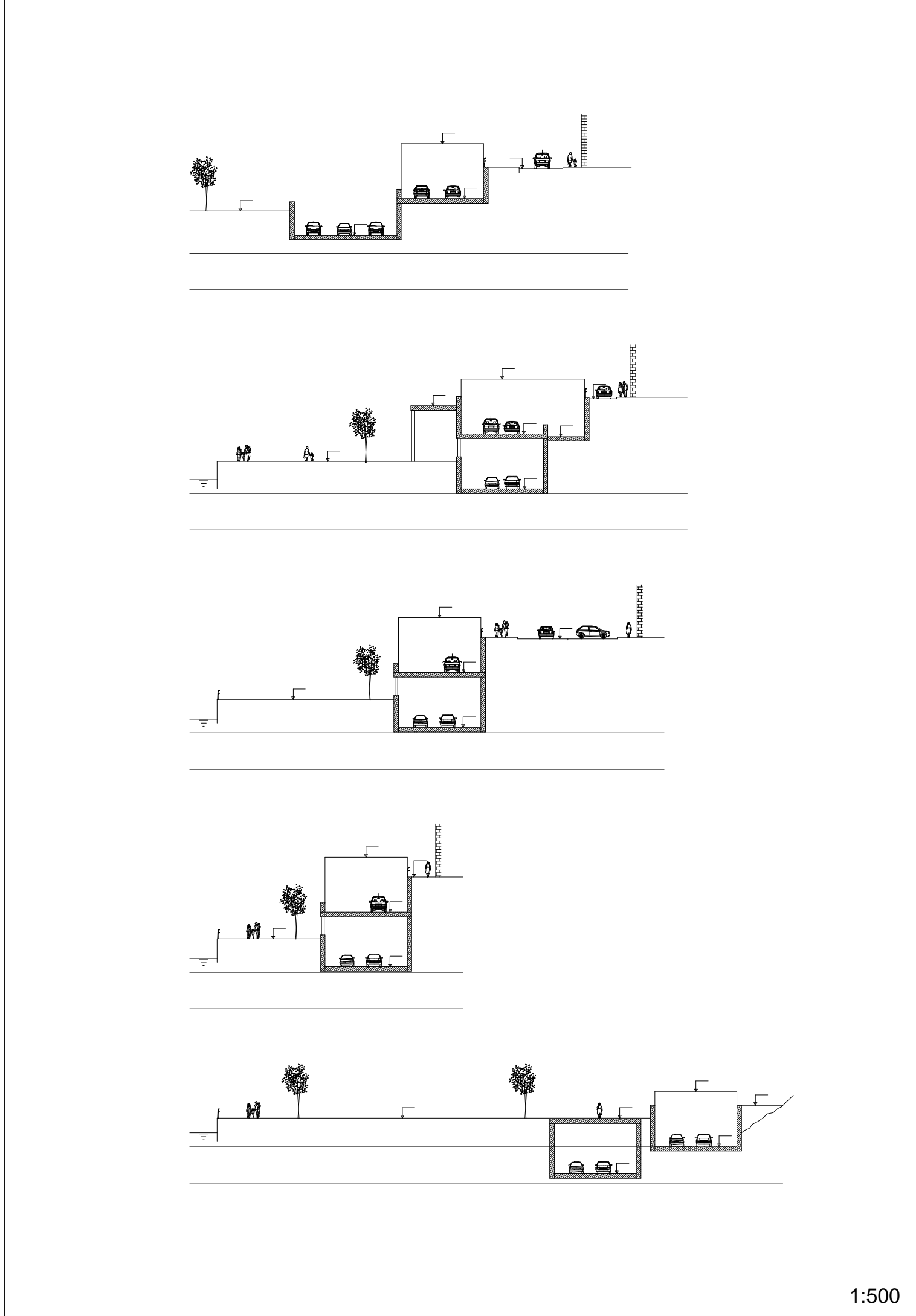
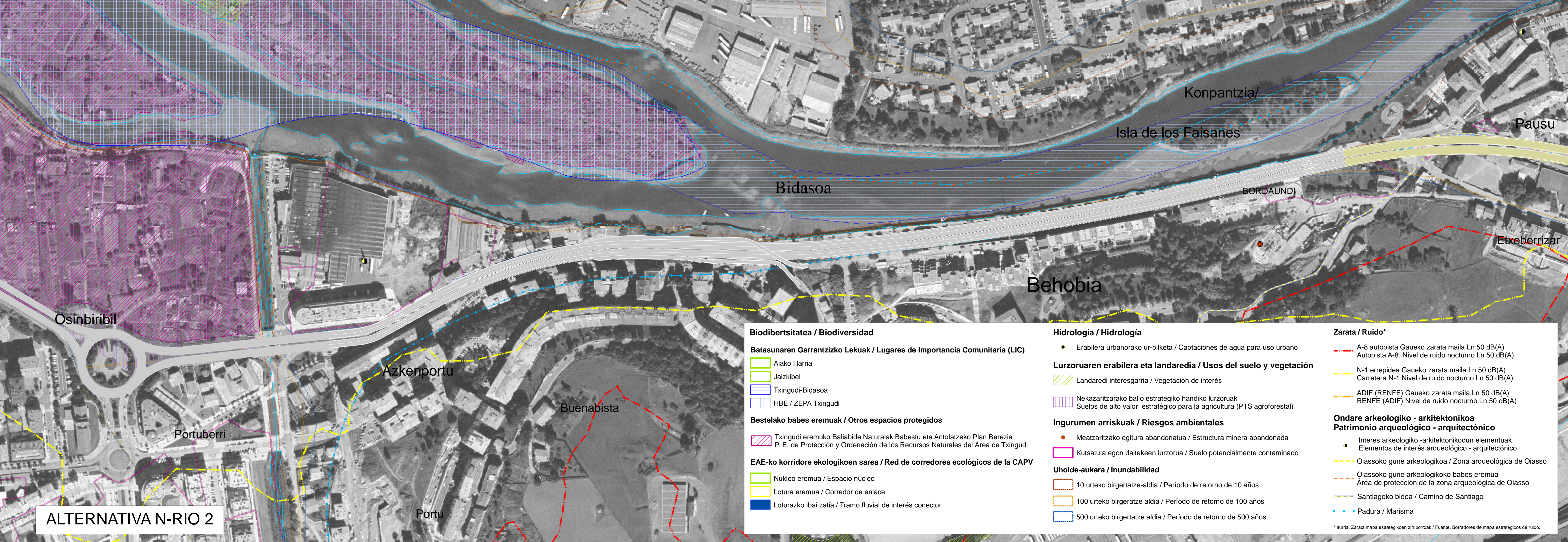




ALTERNATIVA N-RIO 1

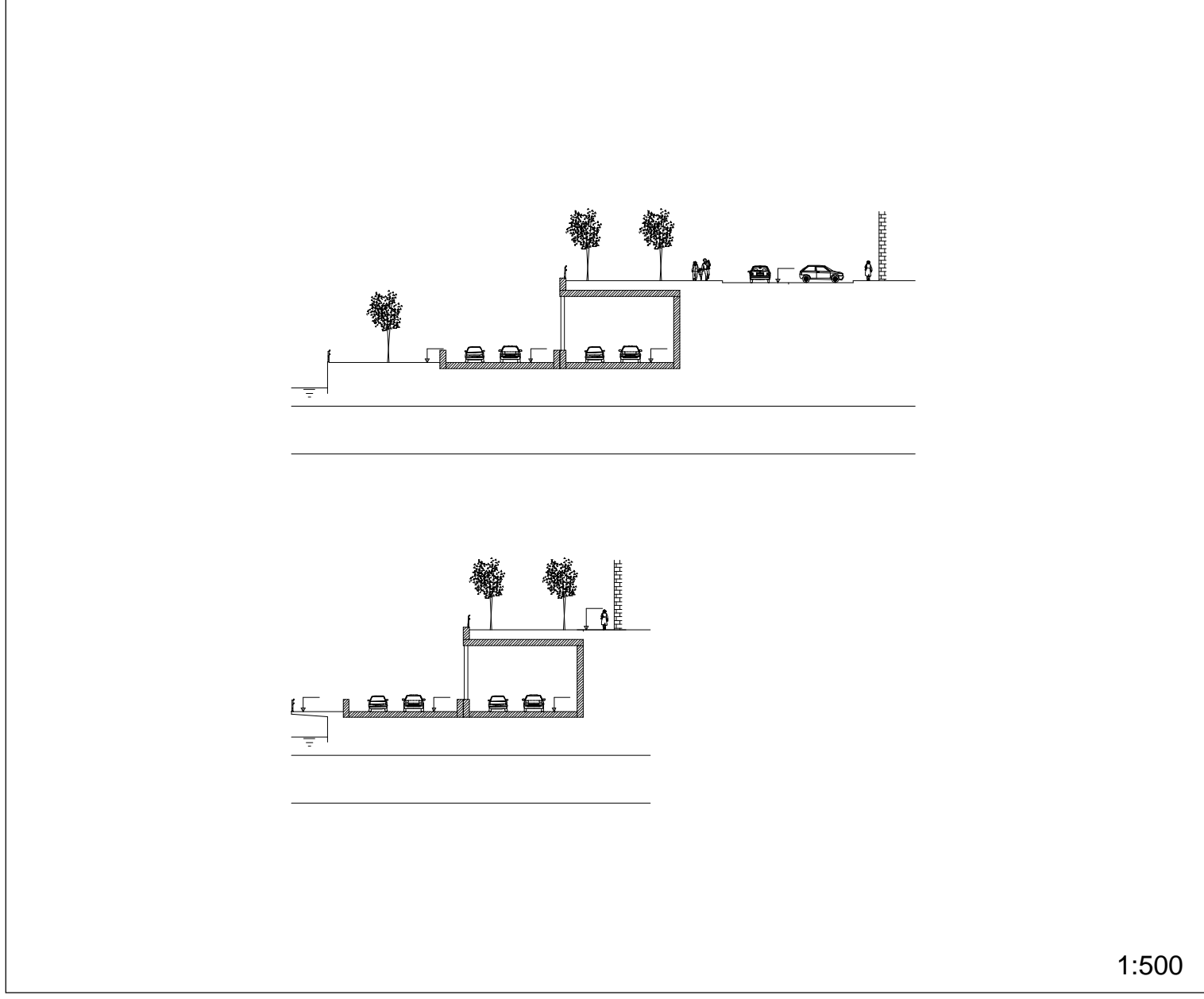


1:500



ALTERNATIVA N-RIO 2

<p><b>Biodibertsitatea / Biodiversidad</b></p> <p><b>Batasunaren Garrantzizko Lekuak / Lugares de Importancia Comunitaria (LIC)</b></p> <ul style="list-style-type: none"> <li>Aiako Harria</li> <li>Jaizkibel</li> <li>Txingudi-Bidasoa</li> <li>HBE / ZEPA Txingudi</li> </ul> <p><b>Bestelako babes eremuak / Otros espacios protegidos</b></p> <ul style="list-style-type: none"> <li>Txingudi eremuko Baliabide Naturak Babestu eta Antolatze Plan Berezia</li> <li>P. E. de Protección y Ordenación de los Recursos Naturales del Área de Txingudi</li> </ul> <p><b>EAE-ko korridore ekologikoen sarea / Red de corredores ecológicos de la CAPV</b></p> <ul style="list-style-type: none"> <li>Nukleo eremua / Espacio núcleo</li> <li>Lotura eremua / Corredor de enlace</li> <li>Loturazko ibai zatia / Tramo fluvial de interés conector</li> </ul>	<p><b>Hidrologia / Hidrología</b></p> <ul style="list-style-type: none"> <li>Erabilera urbanorako ur-bilketak / Captaciones de agua para uso urbano</li> </ul> <p><b>Lurzuaren erabilera eta landaredia / Usos del suelo y vegetación</b></p> <ul style="list-style-type: none"> <li>Landaredi interesgarria / Vegetación de interés</li> <li>Nekazaritzarako balio estratejiko handiko lurzuak</li> <li>Suelos de alto valor estratégico para la agricultura (PTS agroforestal)</li> </ul> <p><b>Ingurumen arriskuak / Riesgos ambientales</b></p> <ul style="list-style-type: none"> <li>Meatzaritza egitura abandonatua / Estructura minera abandonada</li> <li>Kutsatuta egon daitekeen lurzorua / Suelo potencialmente contaminado</li> </ul> <p><b>Uholde-aukera / Inundabilidad</b></p> <ul style="list-style-type: none"> <li>10 urteko birgertatze-aldia / Período de retorno de 10 años</li> <li>100 urteko birgertatze aldia / Período de retorno de 100 años</li> <li>500 urteko birgertatze aldia / Período de retorno de 500 años</li> </ul>	<p><b>Zarata / Ruido*</b></p> <ul style="list-style-type: none"> <li>A-8 autopista Gaueko zarata maila Ln 50 dB(A)</li> <li>Autopista A-8. Nivel de ruido nocturno Ln 50 dB(A)</li> <li>N-1 errepidea Gaueko zarata maila Ln 50 dB(A)</li> <li>Carretera N-1 Nivel de ruido nocturno Ln 50 dB(A)</li> <li>ADIF (RENFE) Gaueko zarata maila Ln 50 dB(A)</li> <li>RENFE (ADIF) Nivel de ruido nocturno Ln 50 dB(A)</li> </ul> <p><b>Ondare arkeologiko - arkitektonikoa</b></p> <p><b>Patrimonio arqueológico - arquitectónico</b></p> <ul style="list-style-type: none"> <li>Interes arkeologiko -arkitektonikodun elementuak</li> <li>Elementos de interés arqueológico - arquitectónico</li> <li>Oiassoko gune arkeologikoa / Zona arqueológica de Oiasso</li> <li>Oiassoko gune arkeologikoko babes eremua</li> <li>Área de protección de la zona arqueológica de Oiasso</li> <li>Santiago bidea / Camino de Santiago</li> <li>Padura / Marisma</li> </ul> <p><small>*Iturria, Zarata mapa estratejikoaren zimborroak / Fuente, Borradores de mapa estratégicos de ruido.</small></p>
---	--	---



1:500

<p>HIRIARTEKO BIDEAK VIARIO INTERURBANO</p> <p>HIRIARTEKO LURPEKO BIDEAK VIARIO INTERURBANO SOTERRADO</p>	<p><b>INGURUMENENKO BALDINTZAK</b> <b>N-IBAIA 1 AUKERA / N-IBAIA 2 AUKERA</b> <b>CONDICIONANTES AMBIENTALES</b> <b>ALTERNATIVA N-RÍO 1 / ALTERNATIVA N-RÍO 2</b></p>	<p><b>I.S.A.</b> <b>5.1.1</b></p>
<p>INGURUMEN JASANGARRITASUNERAKO TXOSTENA. IRUNGO H.A.P.O.-AREN AURRERAKINA</p> <p>INFORME DE SOSTENIBILIDAD AMBIENTAL. AVANCE DEL P.G.O.U. DE IRUN</p>	<p>E: 1/2.000</p>	<p>PLAN NAGUSIAREN TALDEA EQUIPO PLAN GENERAL</p> <p>IRUNGO UDALA EXCMO. AYUNTAMIENTO DE IRUN</p> <p>2008 KO AZAROA NOVIEMBRE 2008</p> <p>Documento Avance Exposición Pública (Resolución nº 2891, 20/11/2008)</p>