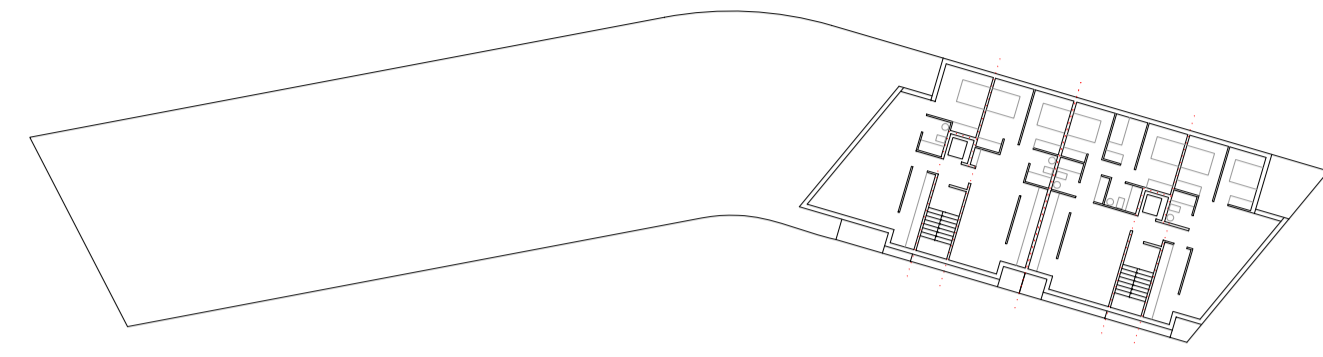
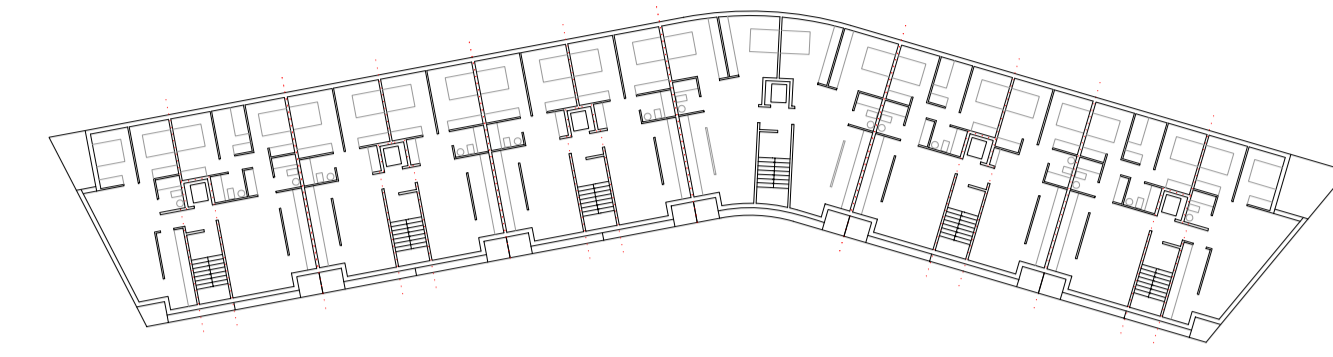


RPL-O1



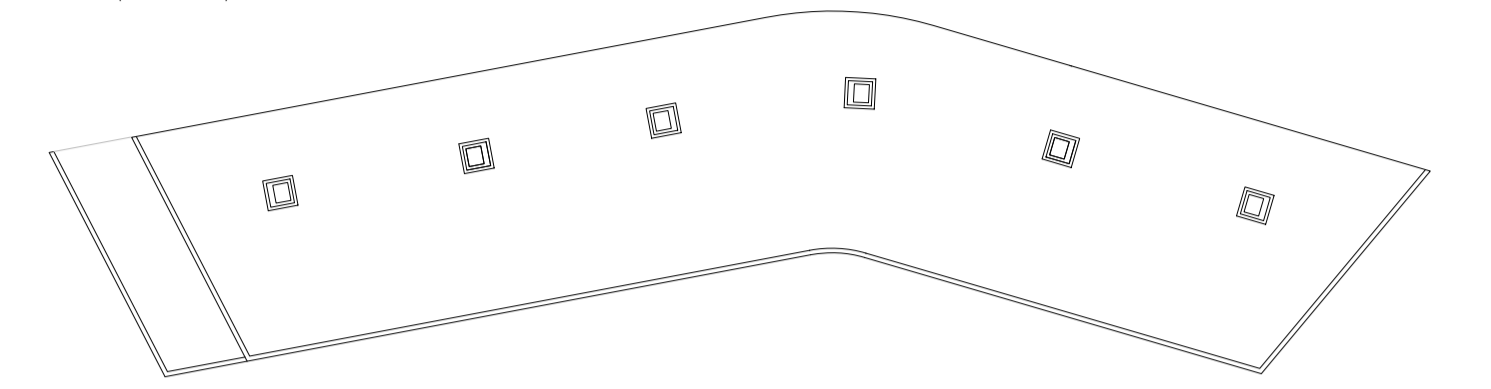
RPL-O1



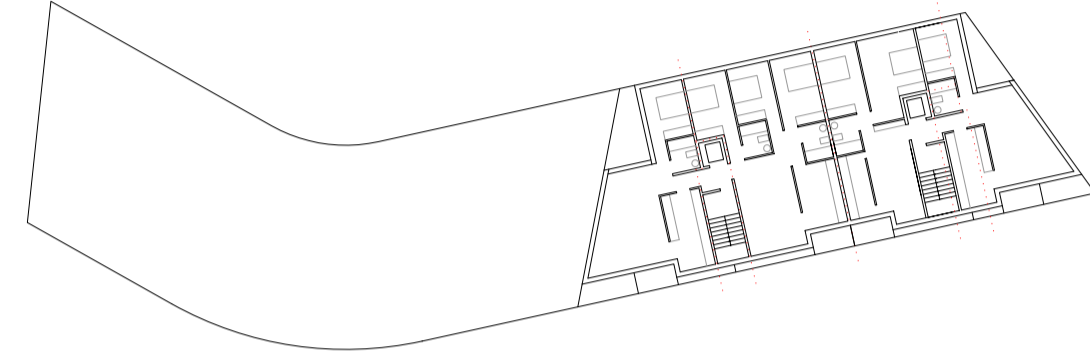
RPL-O1 (p.baja)



RPL-O1 (semisótano)



RPL-O2



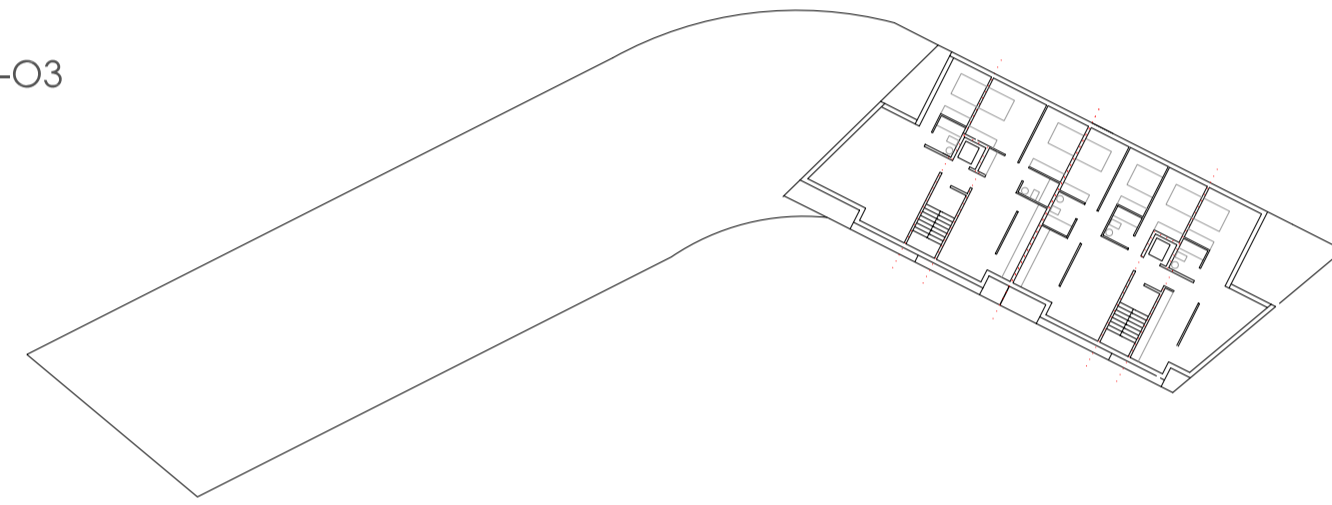
RPL-O2



RPL-O2 (p.baja)



RPL-O3



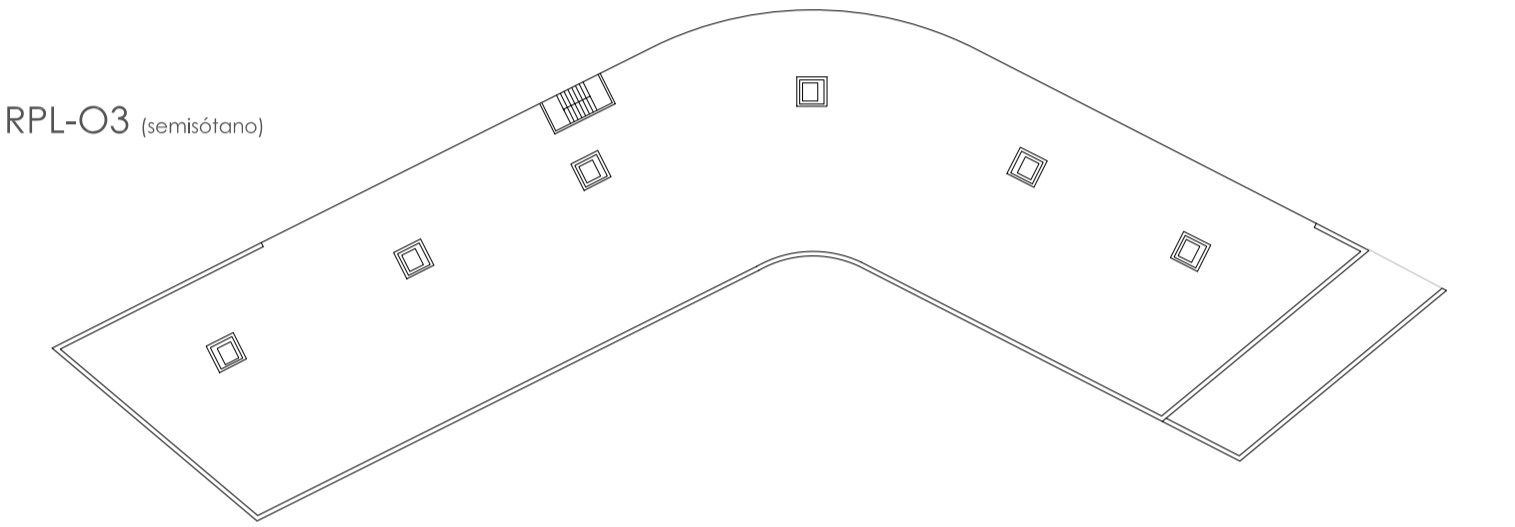
RPL-O3



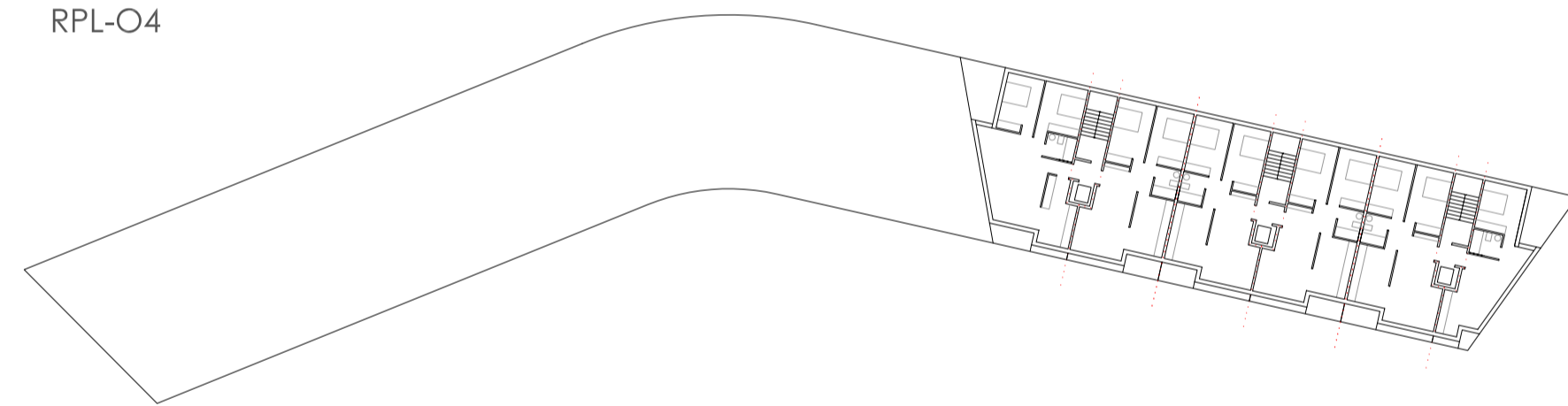
RPL-O3 (p.baja)



RPL-O3 (semisótano)



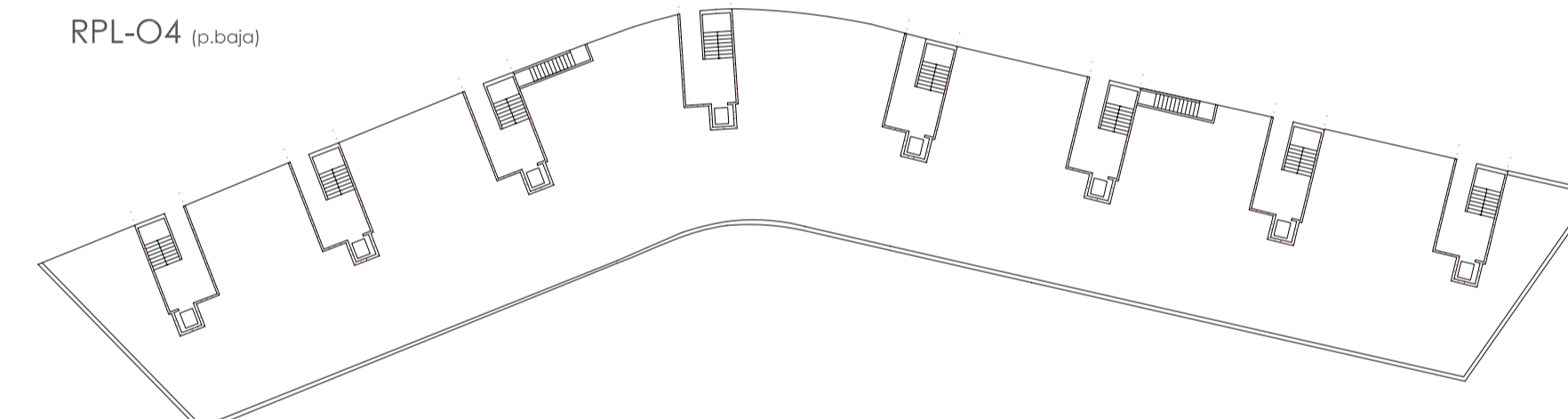
RPL-O4



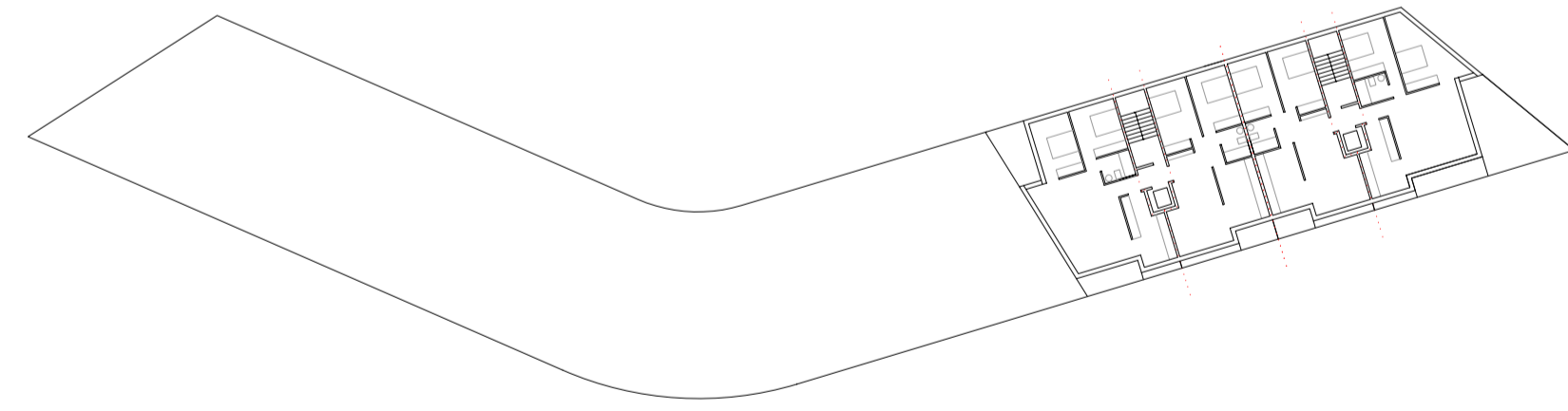
RPL-O4



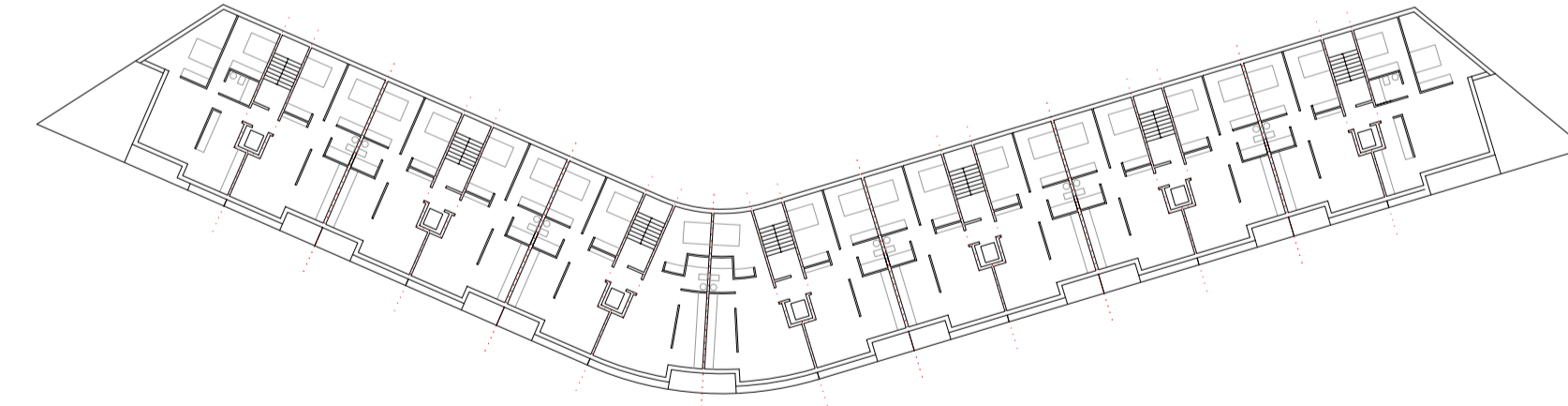
RPL-O4 (p.baja)



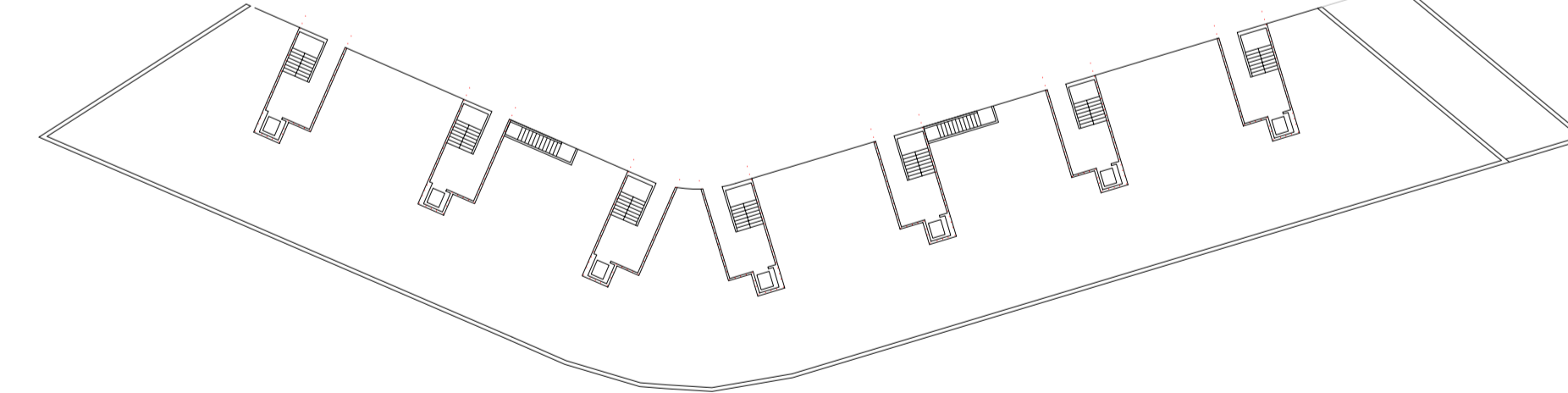
RPL-O5



RPL-O5



RPL-O5 (p.baja)



txenperenea
AIU 6.2.06

irun gipuzkoa
aprobación inicial
plan de sectorización
y ordenación pormenorizada
promotor:

IRUNVI Sociedad Pública
de Vivienda de Irun, S.A.U.
asesoría ambiental:
estd.ar. asesoria ambiental s.l.
asesoría topográfica:
estd.ar. ingenieros asociados s.l.
asesoría jurídica:
garcía & jurado s.l.
abogados asociados

redactor:
estudio beldarrain s.l.
josean beldarrain sanjosé, arquitecto

estudio:
beldarrain
estudio de arquitectura
urbanística y paisaje
2006. una estación
nueva. @ beldarrain.es

07-03-TXE a-011
tipología RPL
1/500 octubre 08