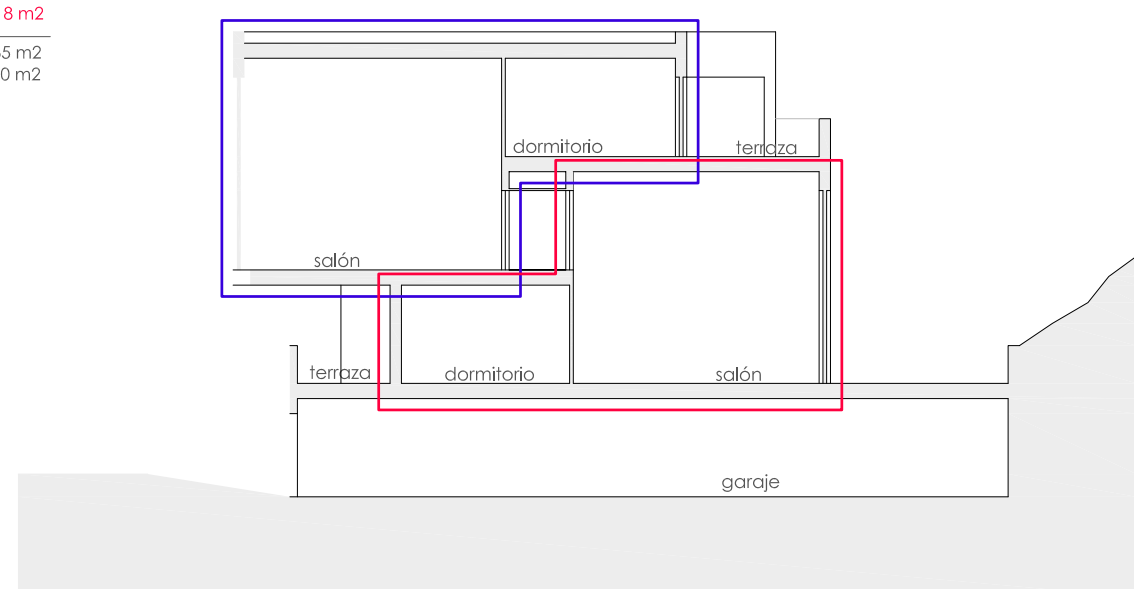


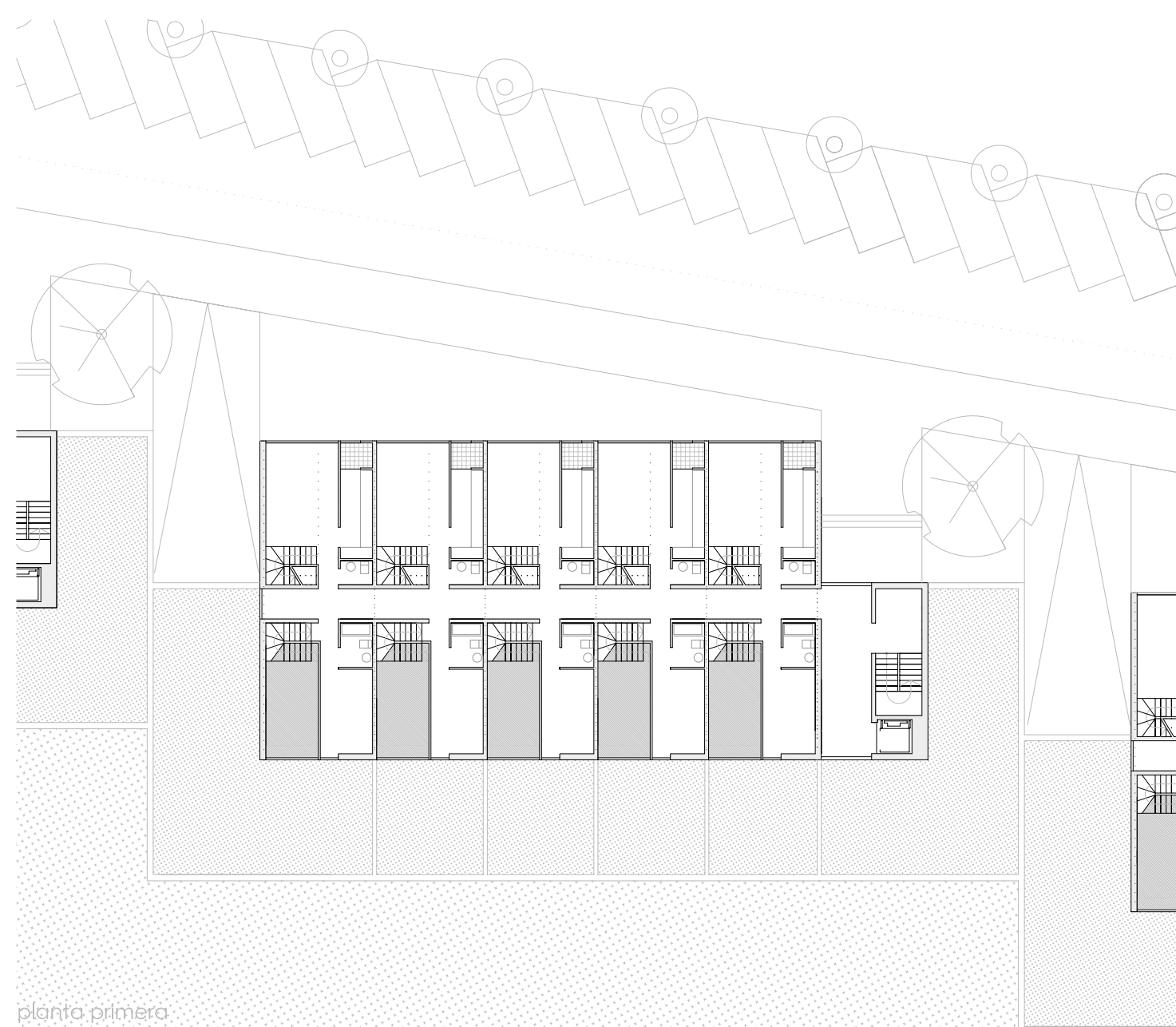
tipología residencial duplex - parcelas RPD

VIV. 2 sup/ útil total: 82.17 m²
 VIV. 1 sup/ útil total: 81.18 m²
 sup. útil: 163.35 m²
 sup. const: 196.00 m²

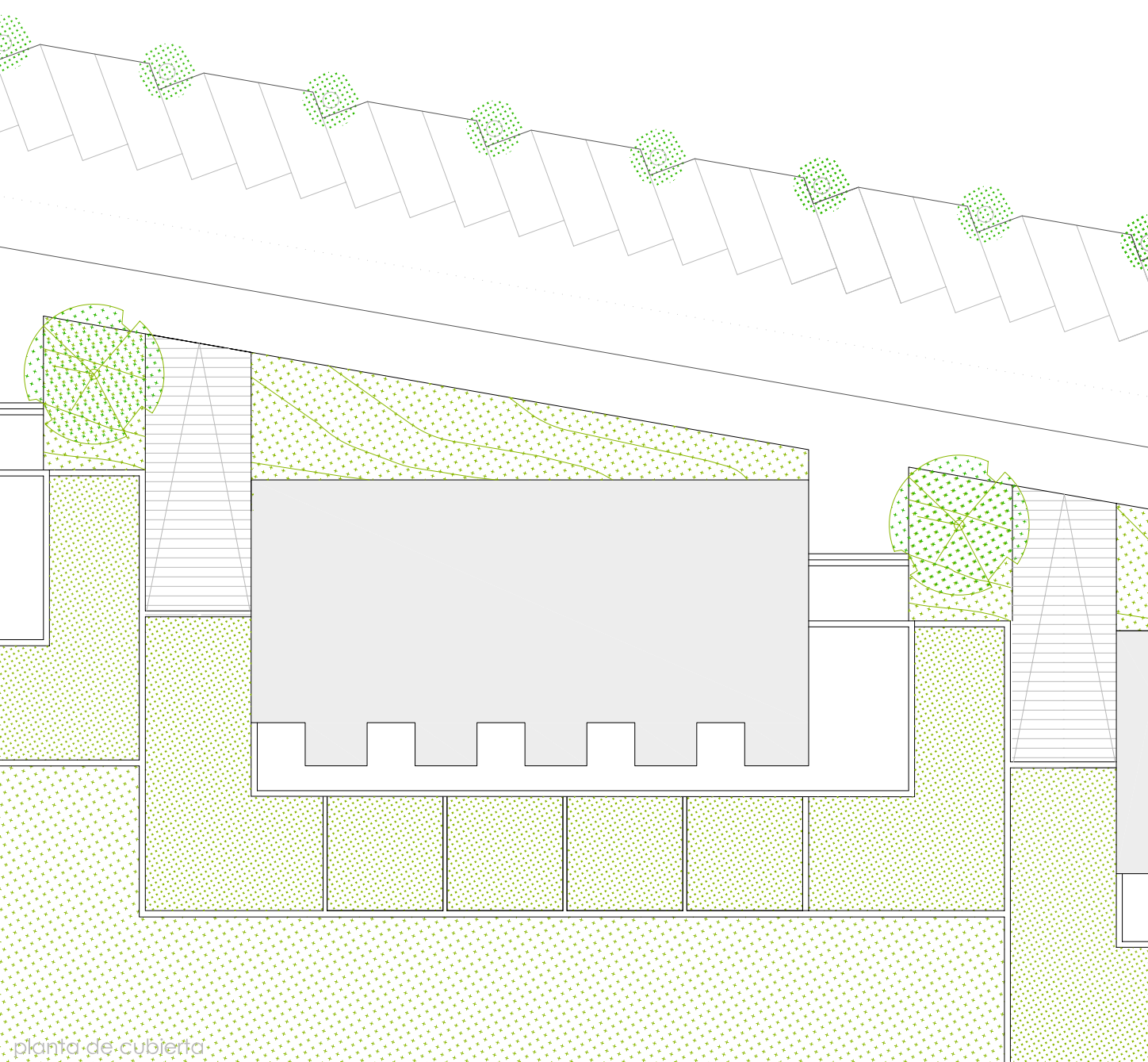
sección tipo



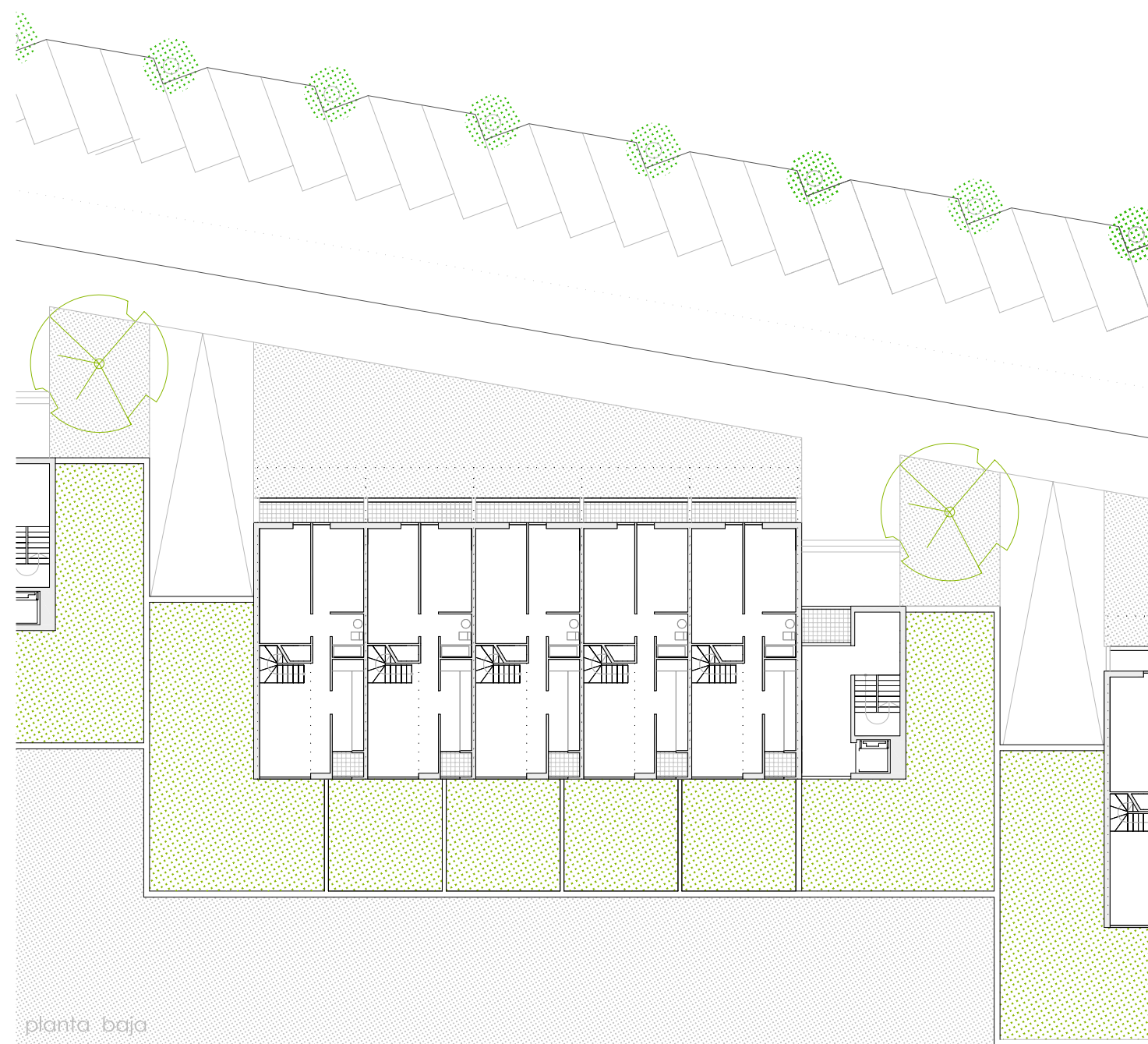
vivienda tipo



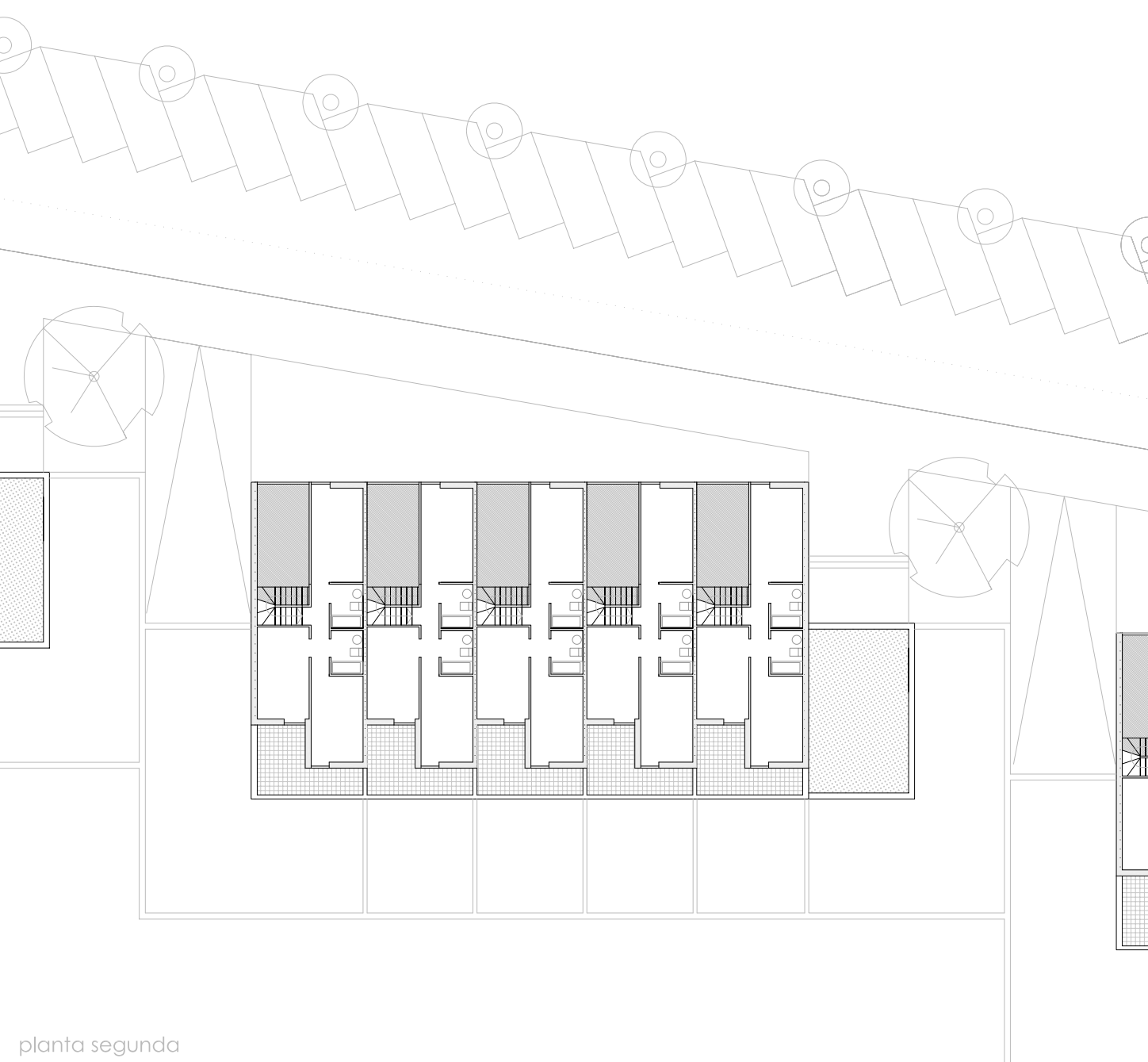
planta primera



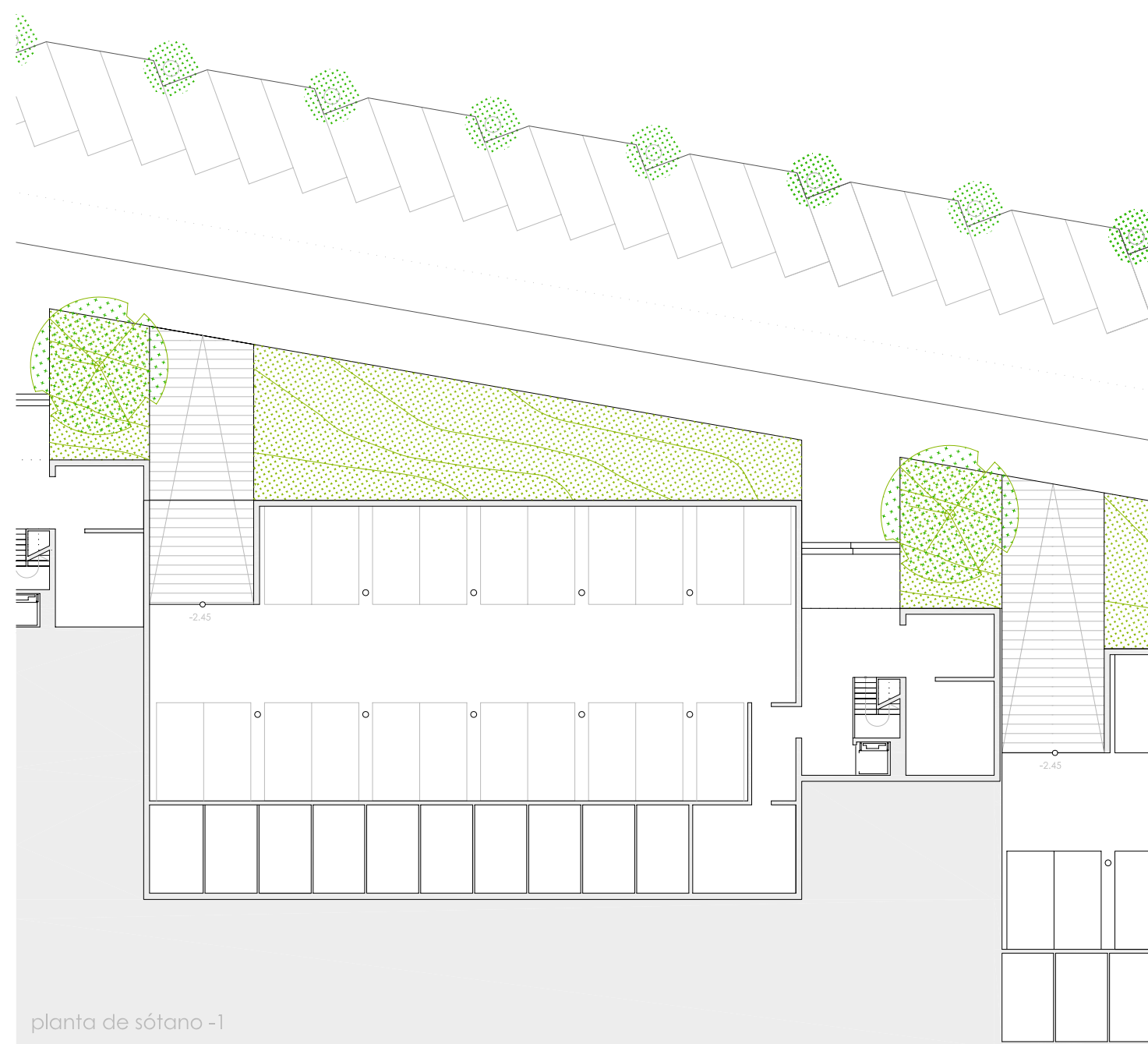
planta de cubierta



planta baja

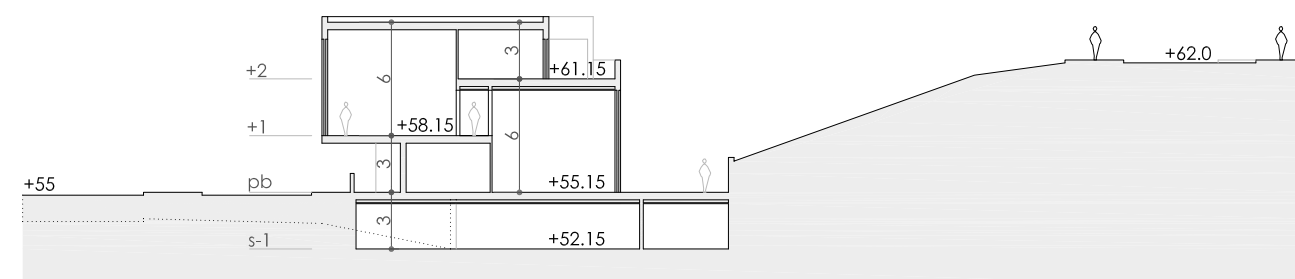
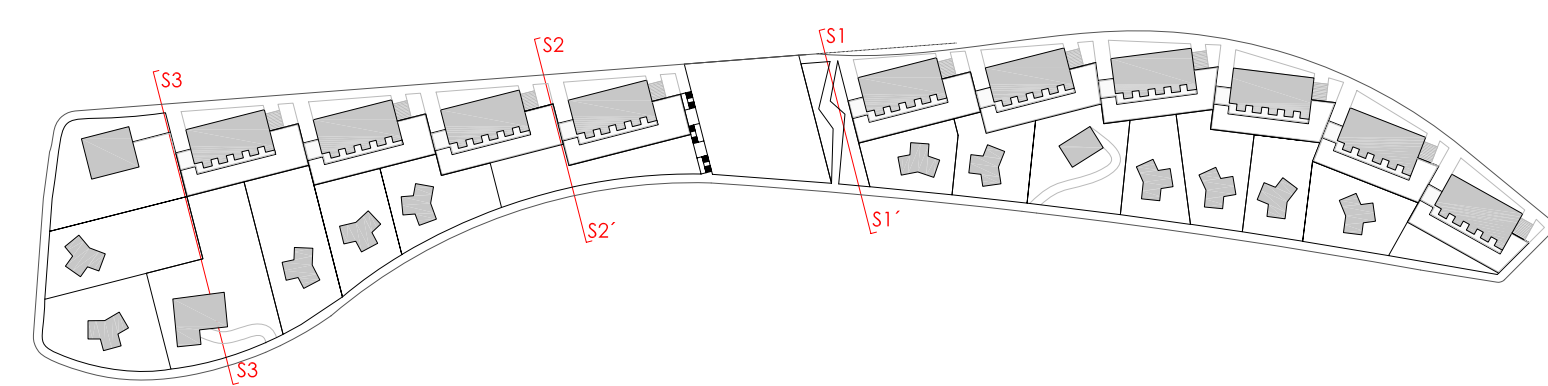


planta segunda

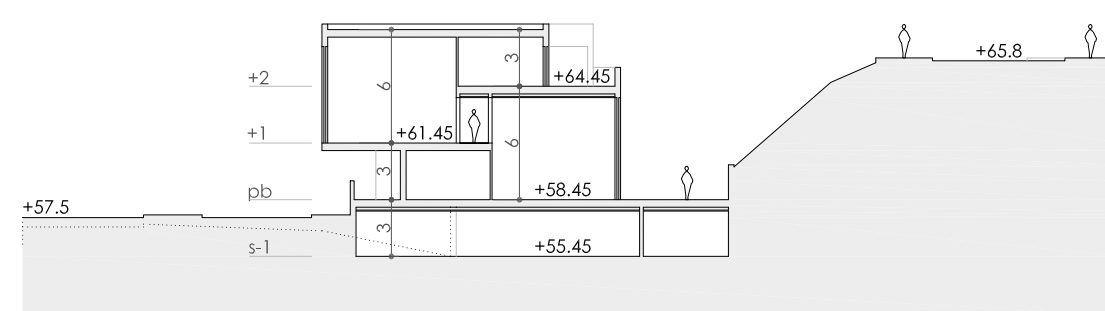


planta de sótano -1

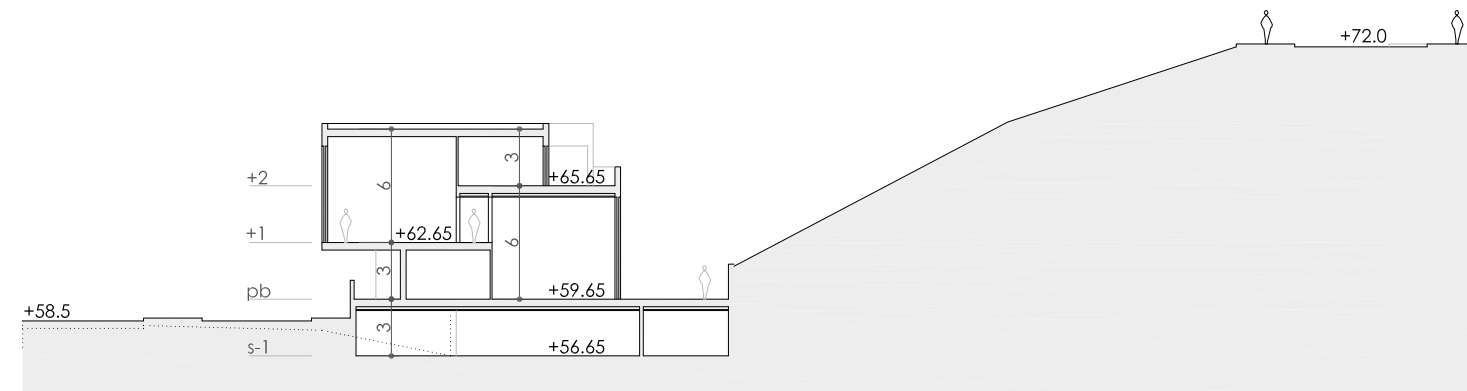
secciones



sección 1-1' e. 1/400



sección 2-2' e. 1/400



sección 3-3' e. 1/400



txenperenea
 AIU 6.2.06
 irun gipuzkoa
 aprobación inicial
 plan de sectorización
 y ordenación pormenorizada
 promotor:
Irundi Sociedad Pública
 de Vivienda de Irún, S.A.U.
 asesoria ambiental:
 iteak, asesoria ambiental s.l.
 asesoria instalaciones:
 endara - ingenieros asociados s.l.
 asesoria jurídica:
 arne & jurega s.c.
 abogados asociados
 redactor:
 estudio beldarrain s.l.
 juan beldarrain santos, arquitecto
estudio beldarrain
 estudio de arquitectura
 urbanismo y paisaje
 517 00m 20 - irun
 20000 - irun
 tlf: +34 943 435504
 estudio @ beldarrain.es
 07-03-TXE
a-017
 tipología RPD
 1/300 y 1/200
 octubre