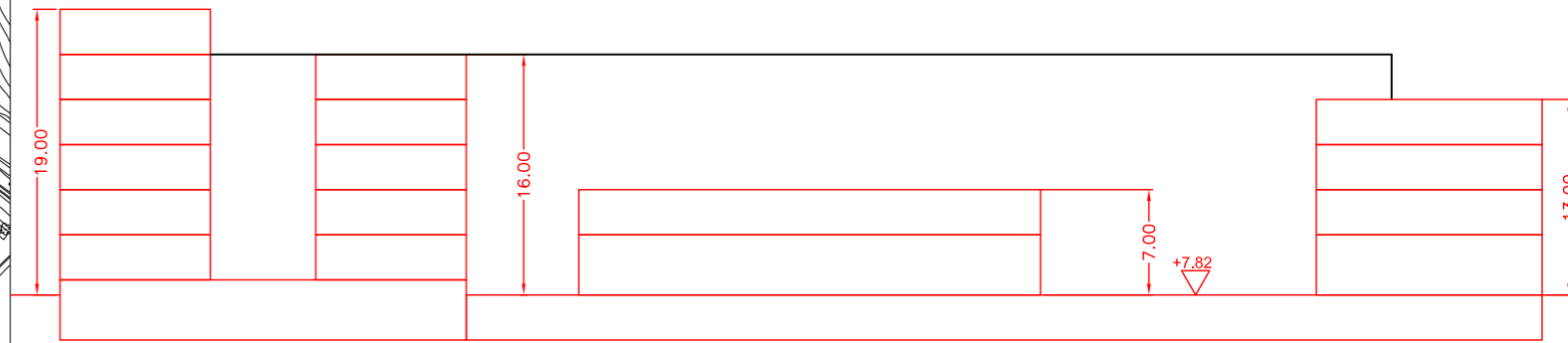
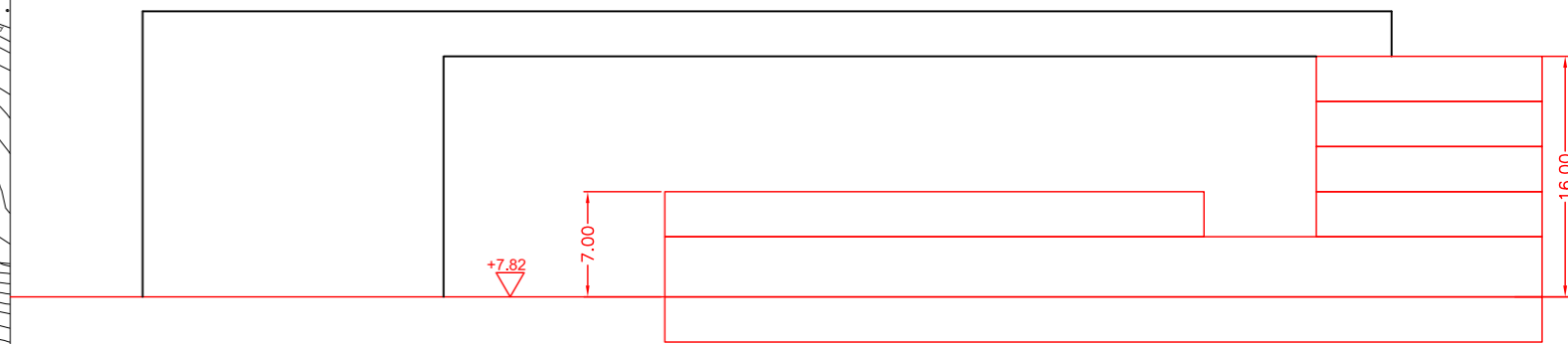




- AMBITO DE LA MODIFICACION
- ALINEACIONES Y RASANTES**
- ALINEACION OBLIGATORIA
- - - ALINEACION MÁXIMA
- +6.00 RASANTES URBANIZACION
- S+B+5 PERFIL MAXIMO DE LA EDIFICACION



SECCION 1-1



SECCION 2-2

ALINEACIONES Y RASANTES.

**P1**

**MODIFICACION DEL PLAN GENERAL DE ORDENACION URBANA DE IRUN EN EL AMBITO 7.2.04 ARBES**

E.1:1000

**MODIFICACION Nº 22**  
 OCTUBRE 2008  
 EXCMO. AYUNTAMIENTO DE IRUN  
 ARQUITECTO:  
 GURBAIN S.L.  
 JOSE MIGUEL MARTIN HERRERA

