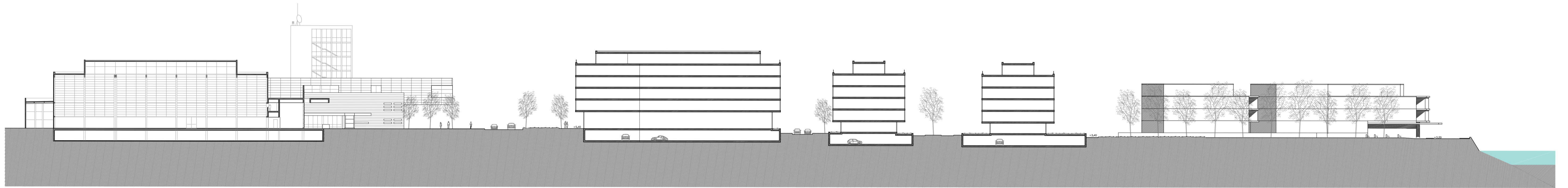
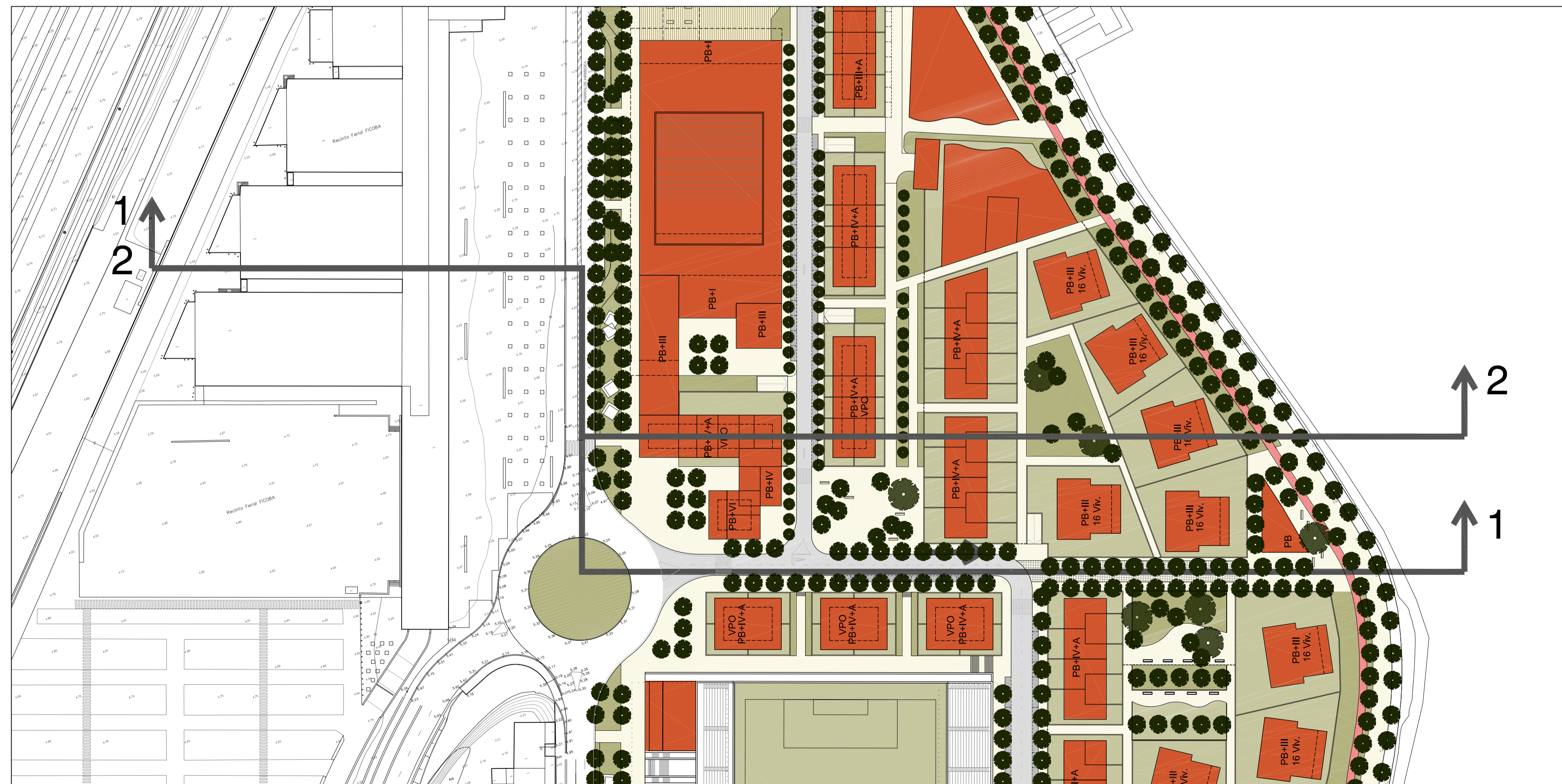


SECCIÓN TRANVERSAL 2



SECCIÓN TRANVERSAL 1



MODIFICACIÓN DE ELEMENTOS N°16 DE PARTE DE LOS ÁMBITOS 4.2.02(SANTIAGO-ZUBÍA) Y 4.2.03(IPARRALDE-GAL) DEL P.G.O.U. DE IRÚN		Situación:	IPARRALDE
N° <b>P07</b>	ORDENACION GENERAL. SECCIONES. TRANSVERSALES 1 Y 2	Fecha:	NOVIEMBRE 2008
		Escala:	1/500
Arquitecto:	ANGEL DE LA HOZ <i>[Signature]</i>	Promotor:	AYTO. IRÚN