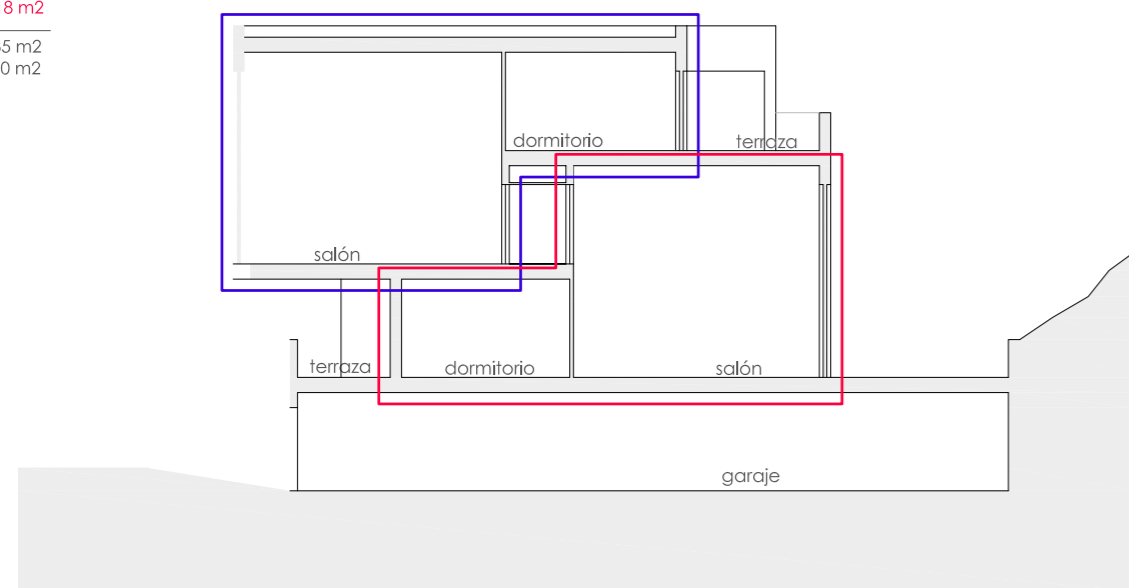


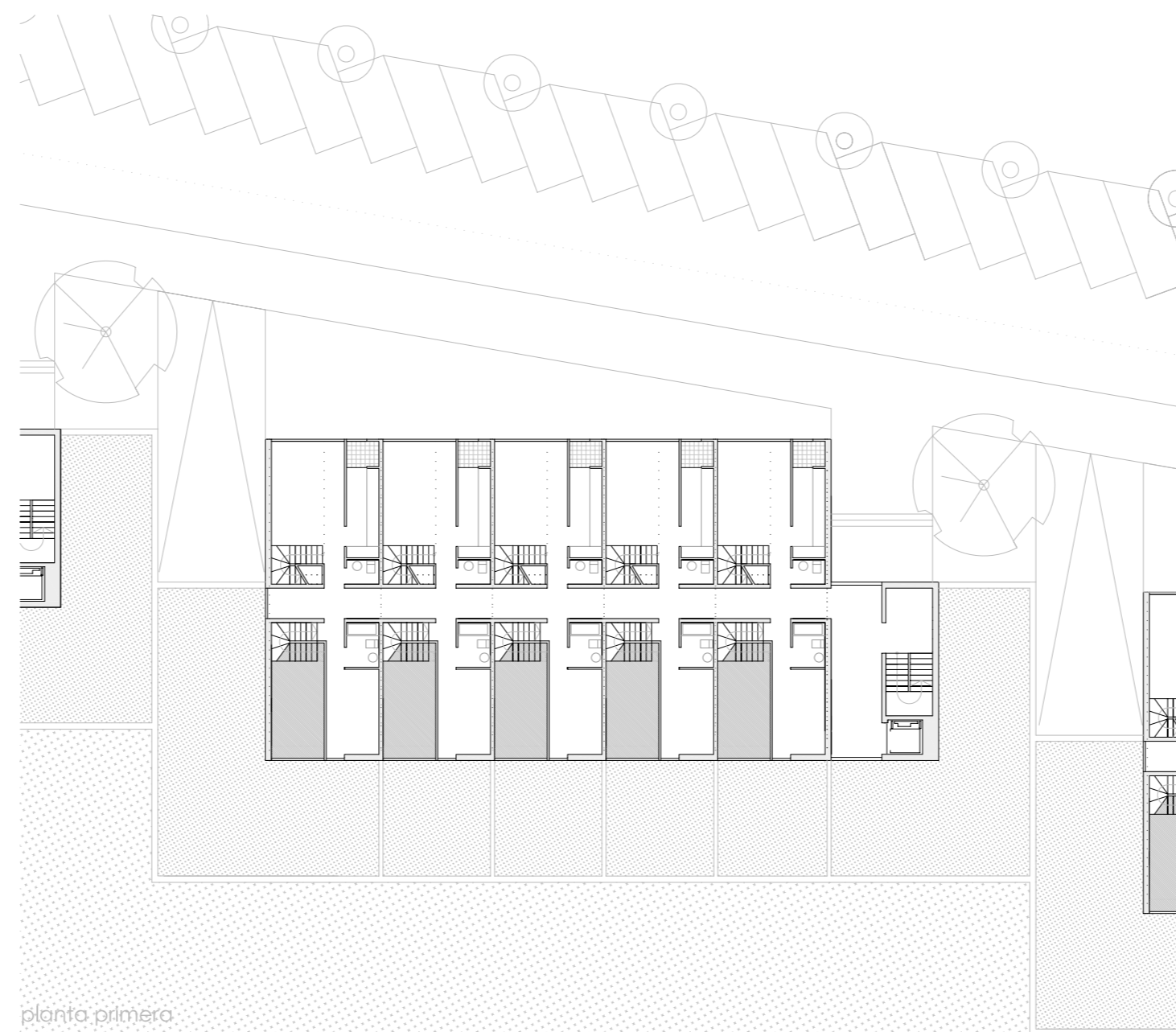
tipología residencial duplex - parcelas RPD

VIV. 2 sup/ útil total: 82.17 m²
 VIV. 1 sup/ útil total: 81.18 m²
 sup. útil: 163.35 m²
 sup. const: 196.00 m²

sección tipo

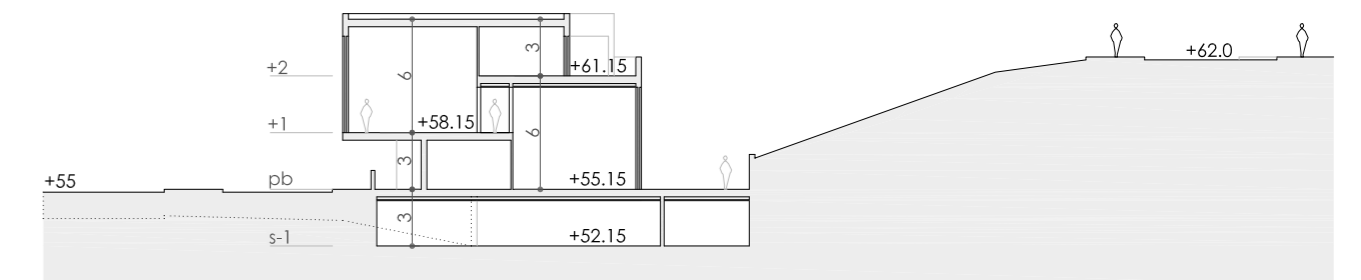
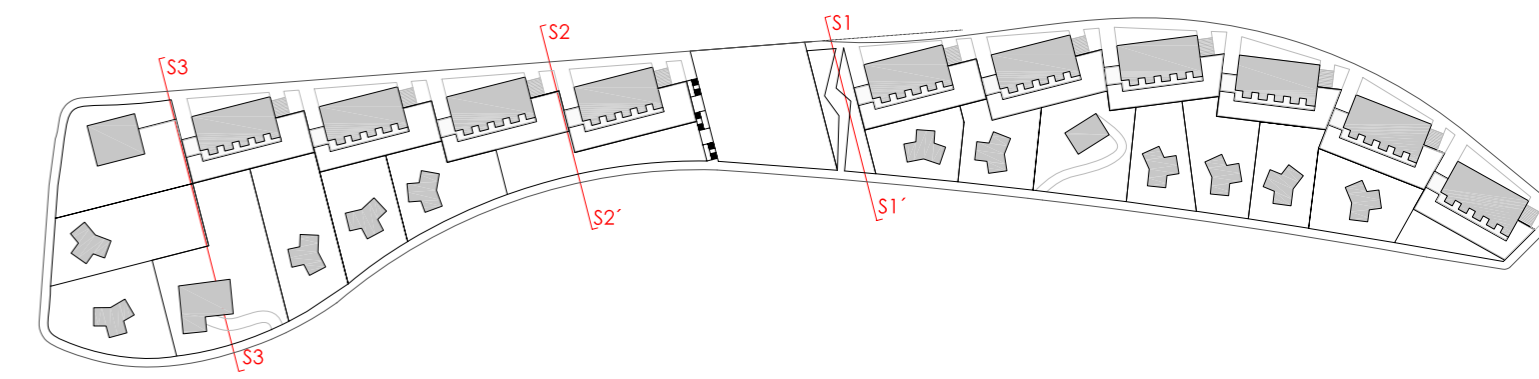


vivienda tipo

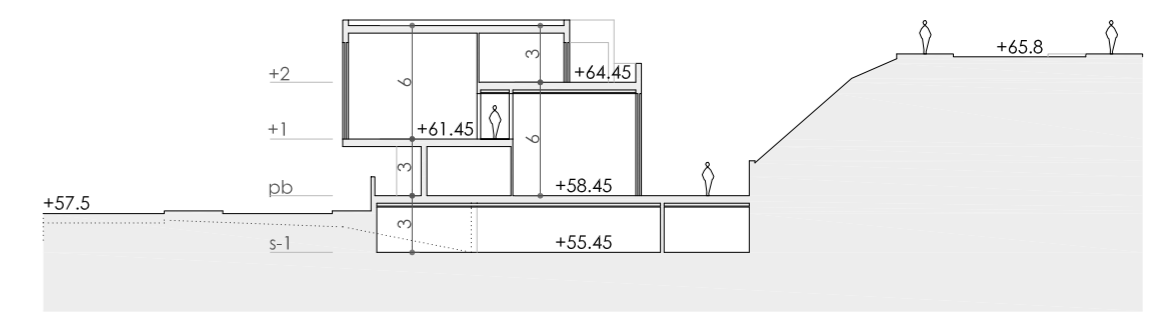


planta primera

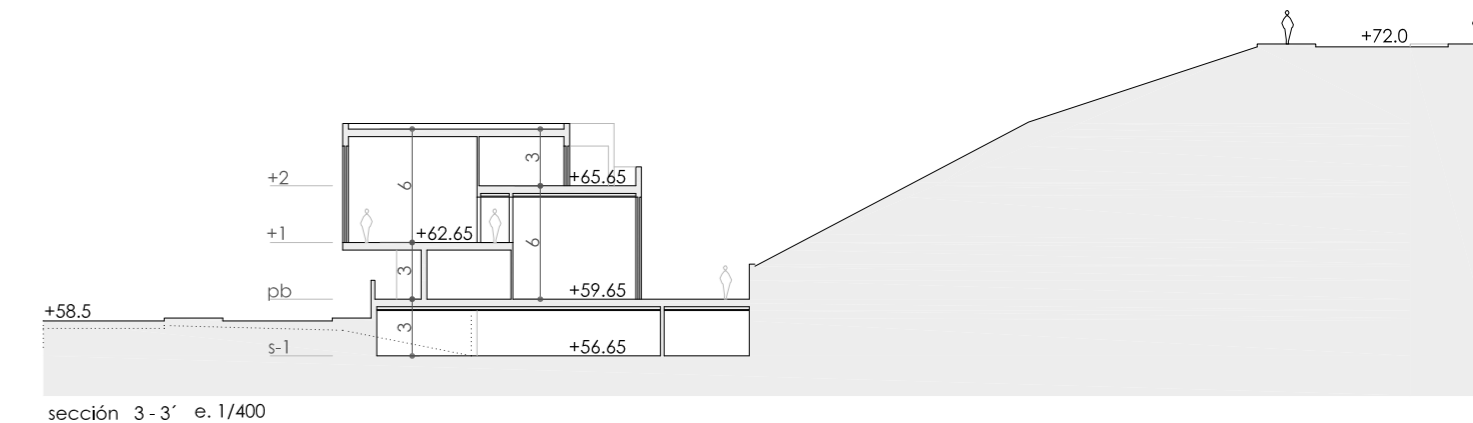
secciones



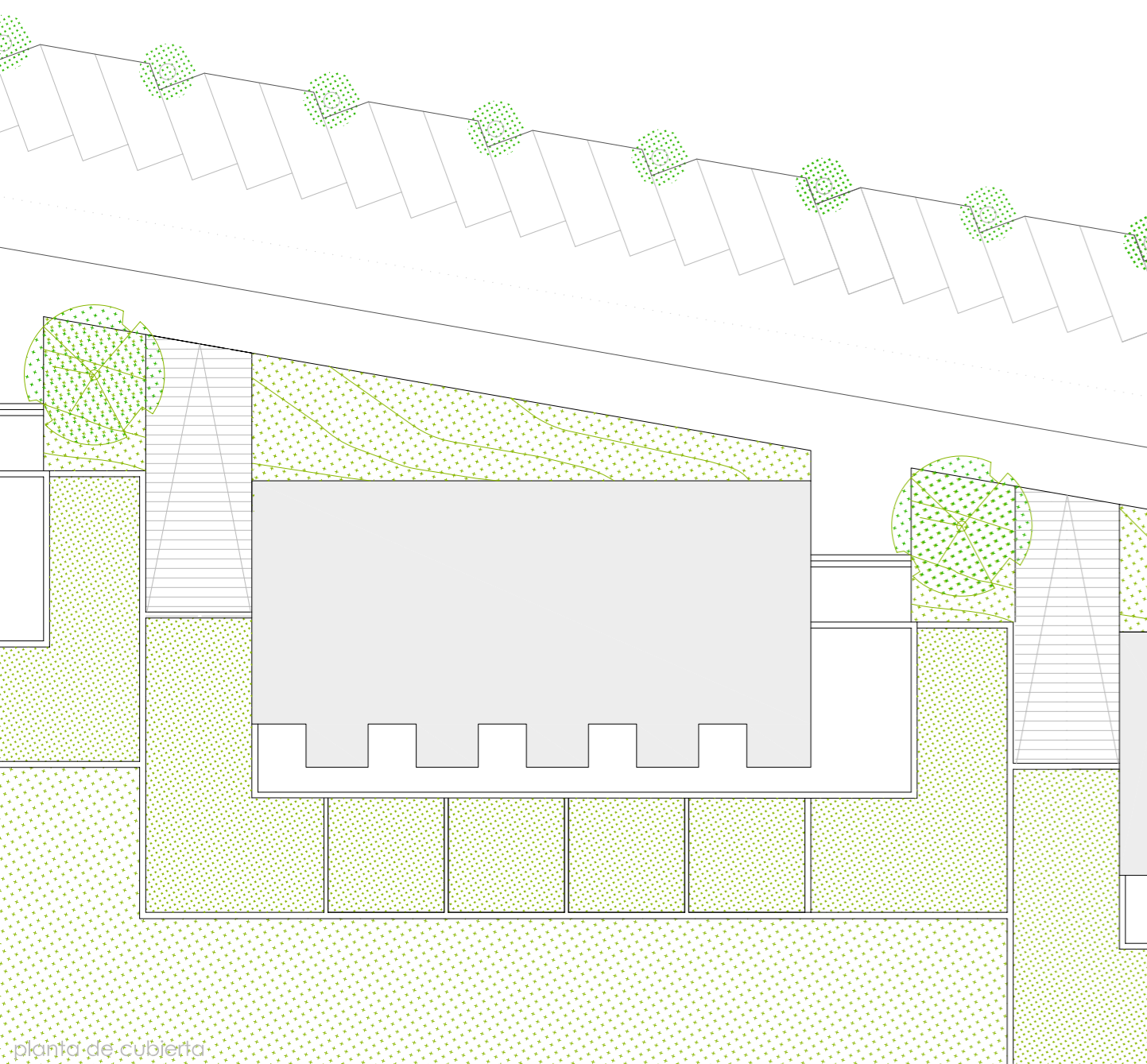
sección 1-1' e. 1/400



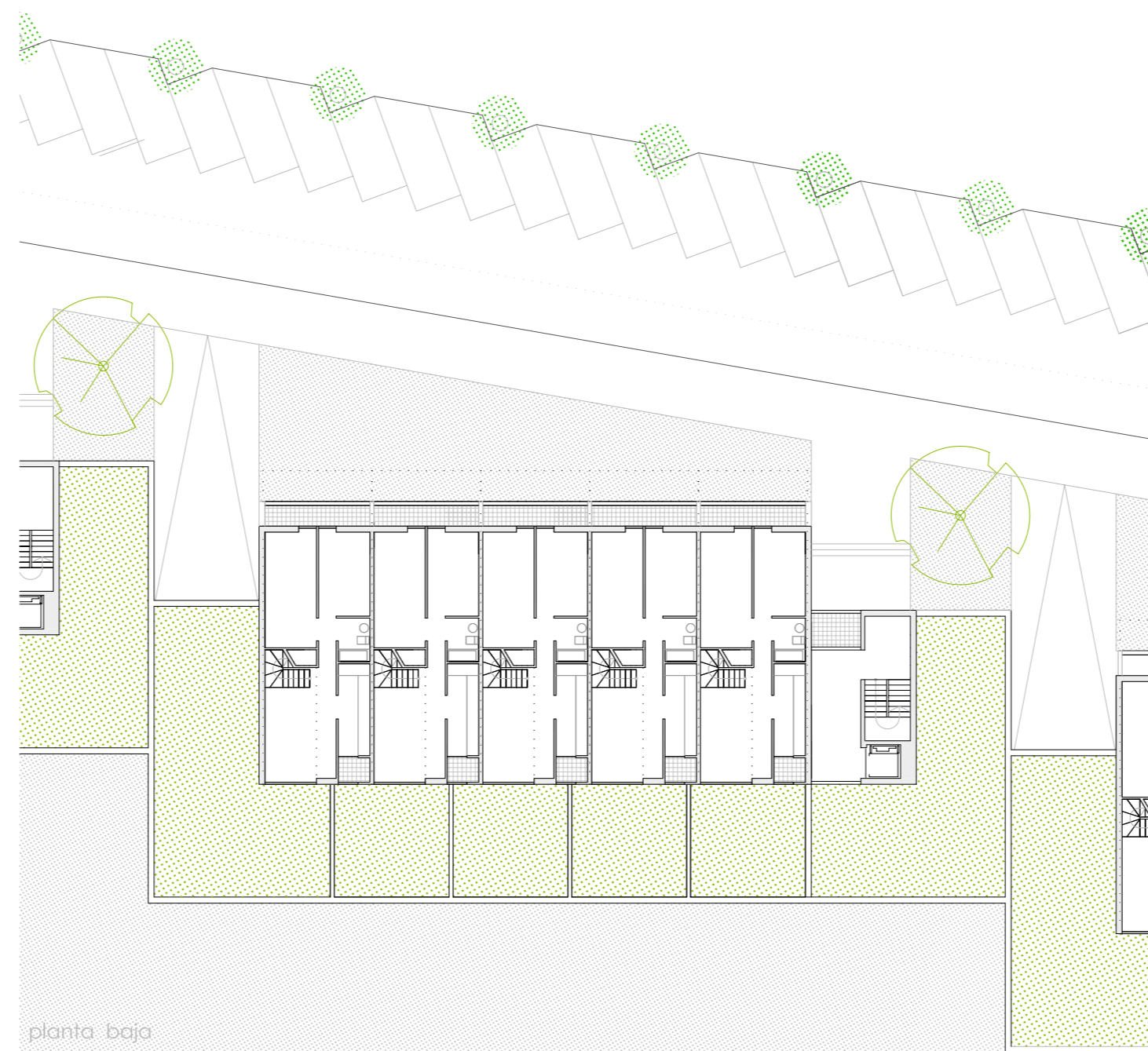
sección 2-2' e. 1/400



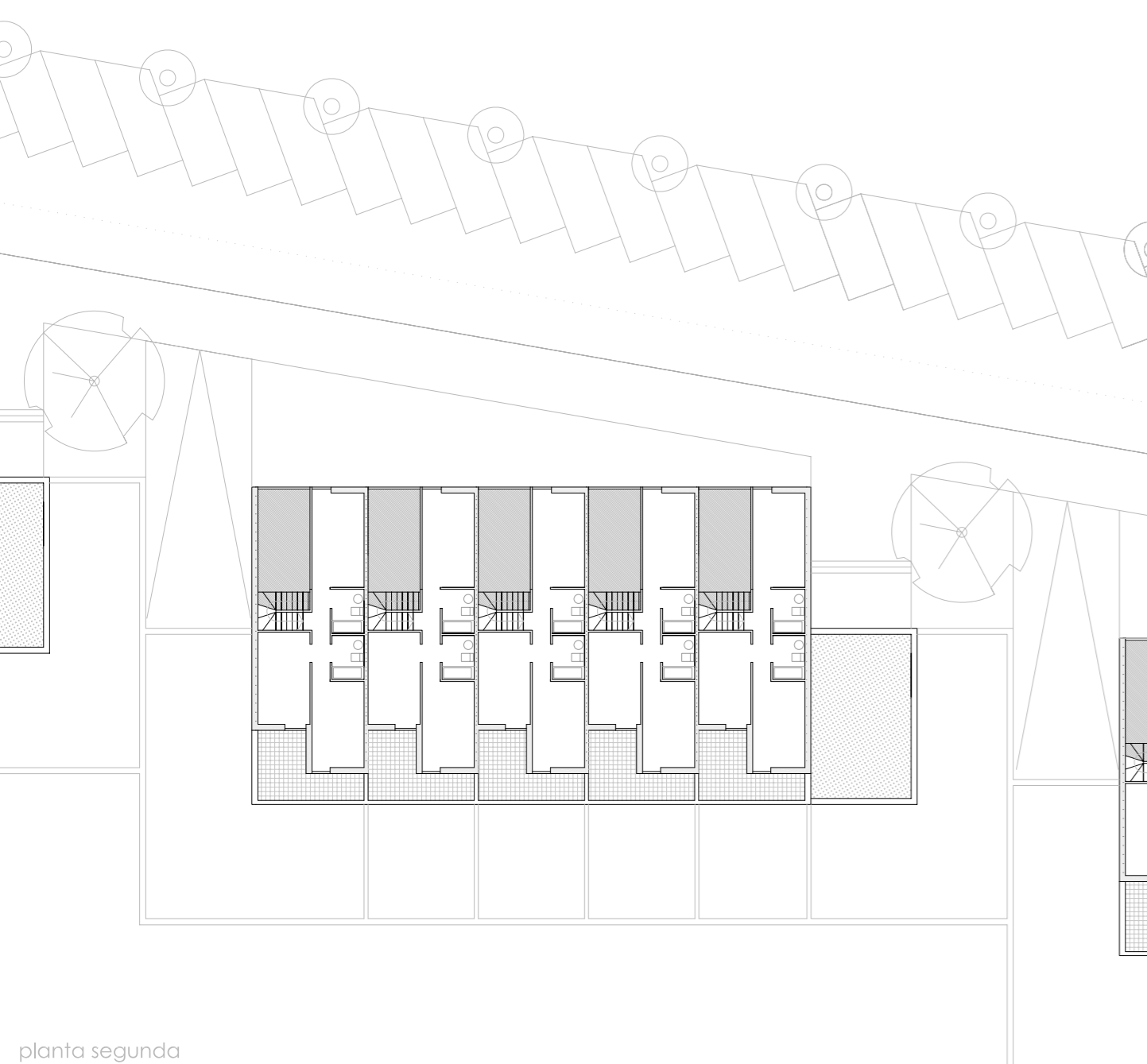
sección 3-3' e. 1/400



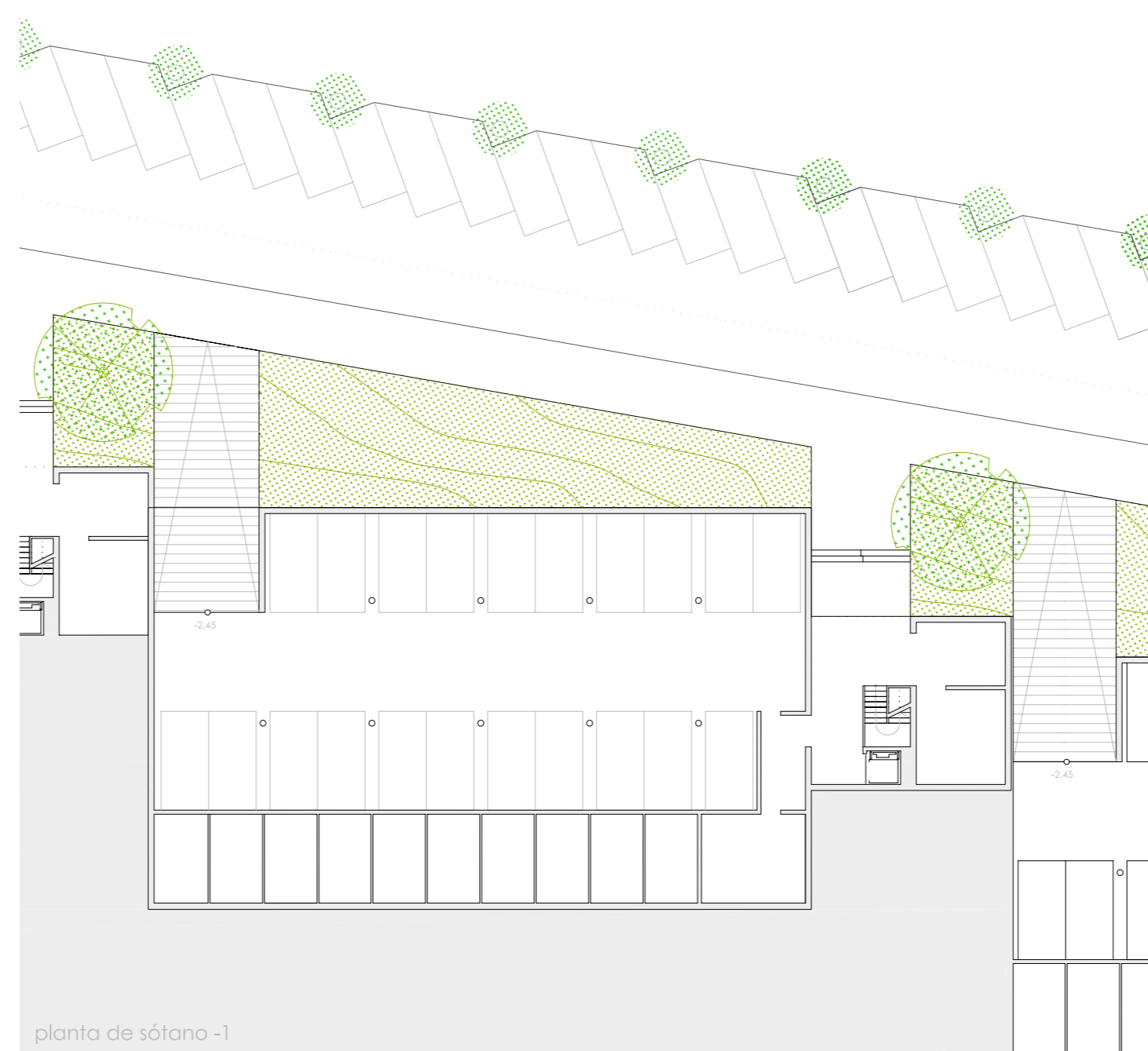
planta de cubierta



planta baja



planta segunda



planta de sótano -1



txenperenea
 AIU 6.2.06

irun gipuzkoa

aprobación provisional
 plan de sectorización
 y ordenación pomenorizada

promotor:

Irundi Sociedad Pública
 de Vivienda de Irun, S.A.U.

asesoría ambiental:
 iteak, asesoria ambiental s.l.
 asesoria instalaciones:
 endara - ingenieros asociados s.l.

asesoría jurídica:
 arne & jurega s.c.
 abogados asociados

redactor:
 estudio beldarrain, s.l.
 juan beldarrain santos, arquitecto

estudio
beldarrain
 estudio de arquitectura
 urbanismo y paisaje
 51100 2º planta
 20000 - 1º planta
 teléfono: +34 943.355504
 estudio @ beldarrain.es

07-03-TXE

tipología RPD

1/300 y 1/200

a-017

enero