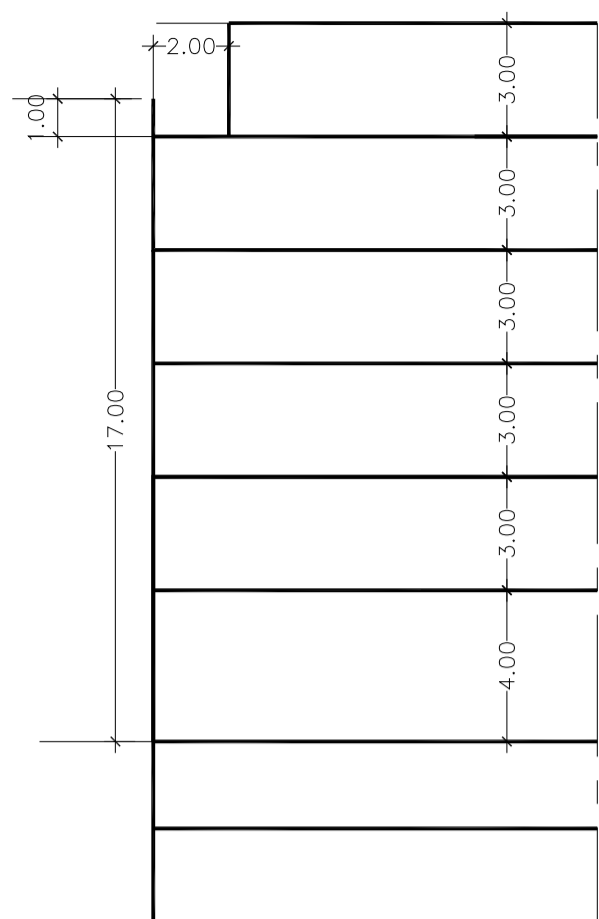
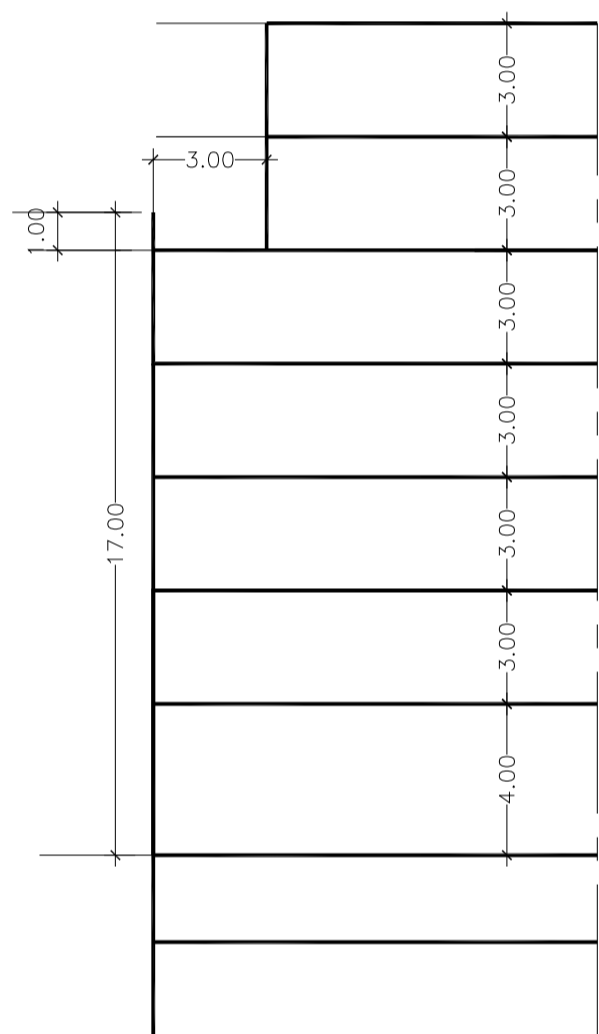


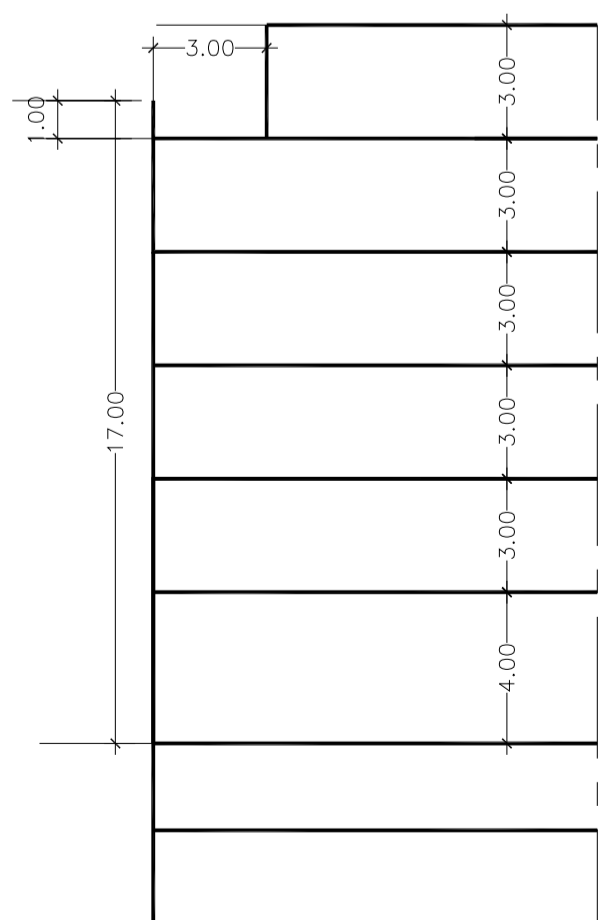
PARCELA A Y B



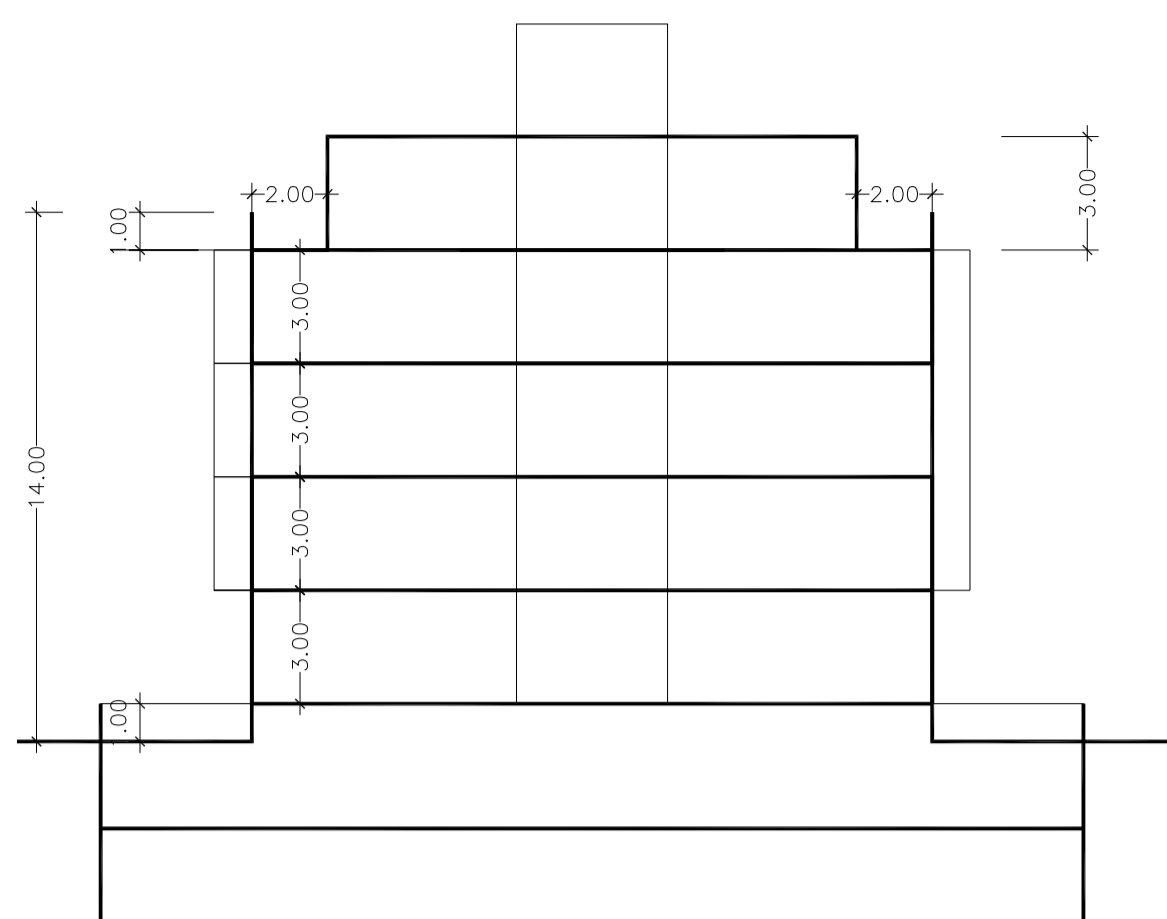
PERFIL NORMATIVO BASE EN LOS EXTREMOS DEL BLOQUE



PERFIL NORMATIVO EN CRUCE DE CALLES CON TORREON



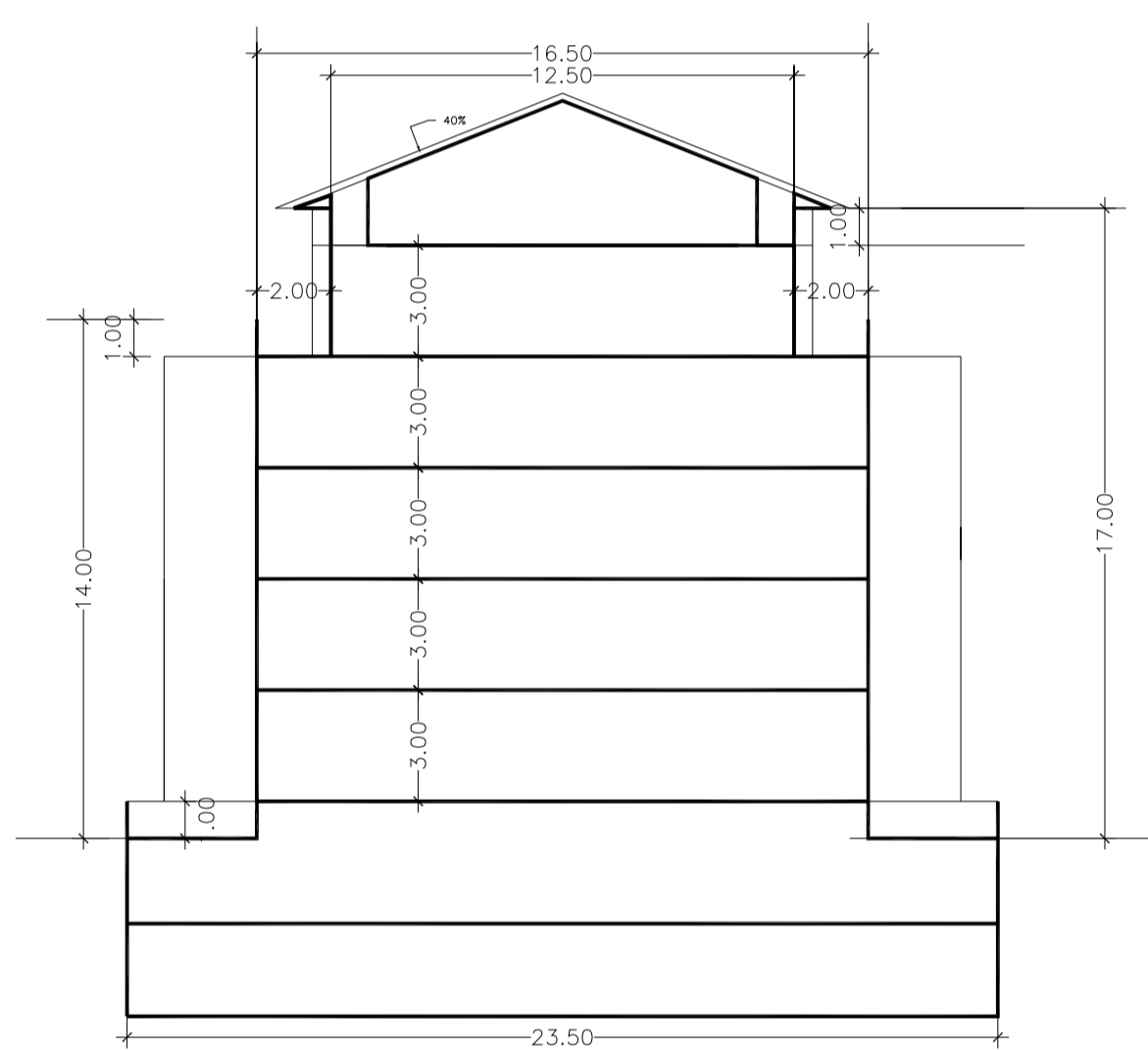
PERFIL NORMATIVO EN CRUCE DE CALLES SIN TORREON



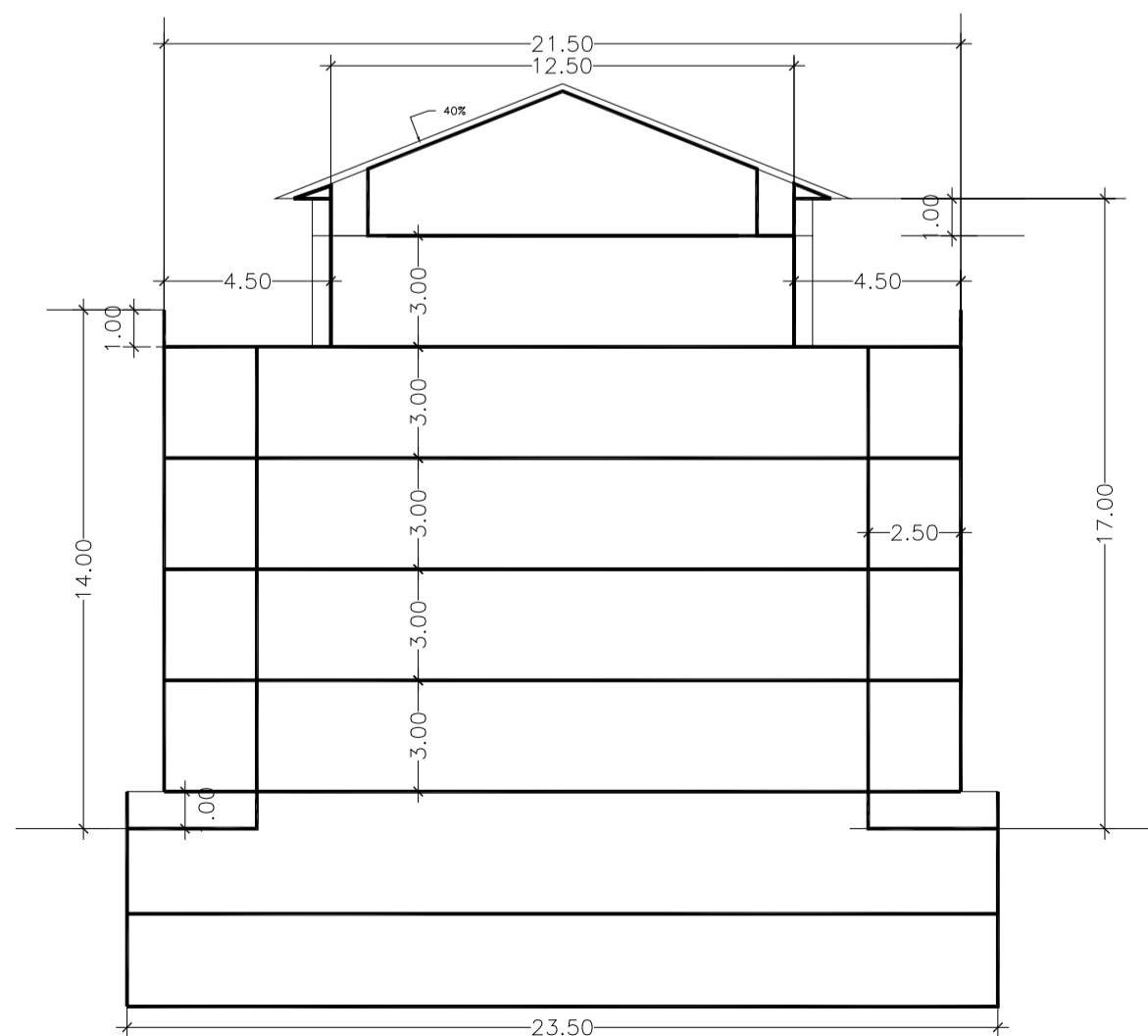
PERFIL NORMATIVO JUNTO AL CANAL DE ARTIA (POSIBLE VARIANTE ATICO EN TORREONES DE ESQUINA)

PARCELAS F

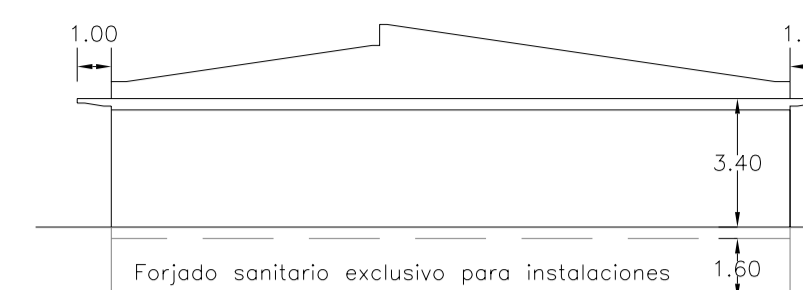
PARCELAS B,C,D Y E



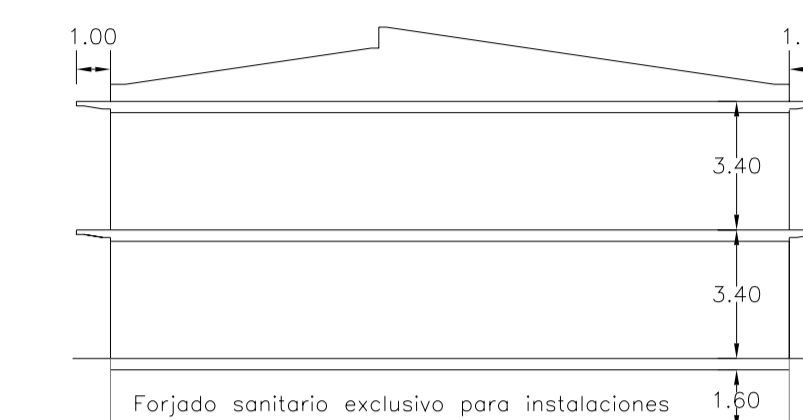
PERFIL NORMATIVO BASE (PARCELAS B,C,D y E)



PERFIL NORMATIVO MAXIMO (PARCELAS B,C,D y E)



Forjado sanitario exclusivo para instalaciones



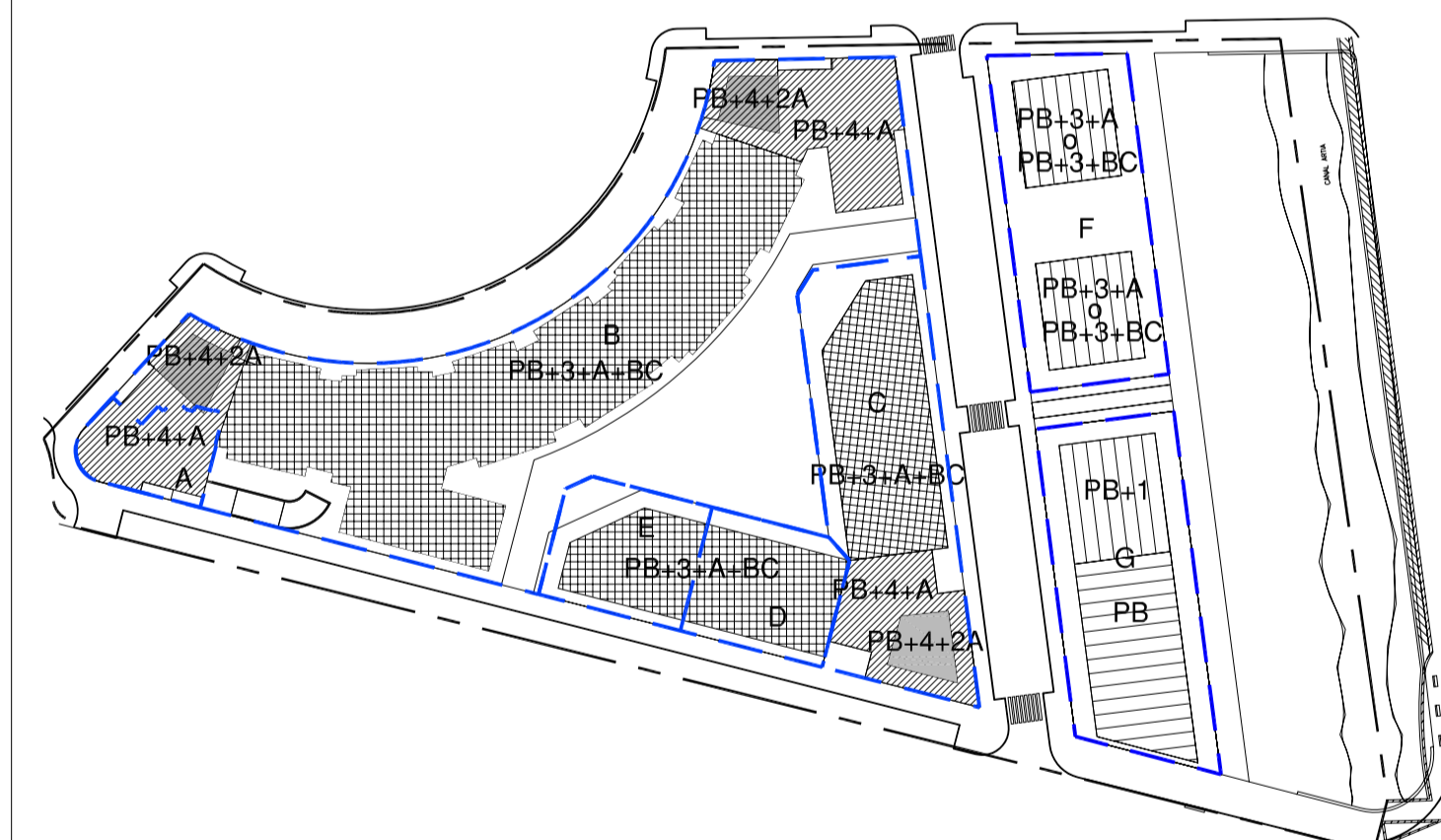
Forjado sanitario exclusivo para instalaciones

PARCELAS G

LEYENDA: REFERENTE A LAS PARCELAS A,B y C

SE PRETENDE DEFINIR UN PERFIL BASE DE PLANTA BAJA MAS TRES PLANTAS, MAS UNA PLANTA CUARTA RETRANQUEADA Y UN ATICO COMO REMATE DE LA EDIFICACION.

EL PERFIL MAXIMO QUE SE INDICA PARA ZONAS INTERMEDIAS COMPRENDIDAS ENTRE ESQUINAS DEBERAN TENER EL CARACTER DE ADOSAMIENTO DE ELEMENTOS SOBRE EL PERFIL BASE.



**IRUN**

MODIFICACION PUNTUAL  
PLAN ESPECIAL DE REFORMA INTERIOR  
AMBITO ALTZUKAITZ



PLANO:

PERFILES NORMATIVOS.

NOVIEMBRE DE 2009

**P9**

ESCALA 1/ 200

PROMOTOR:

U.T.E. URANZU  
AGUSTIN APAOLAZA

LETRADO ASESOR:

JOSE MARIA ABAD URRUZOLA

ARQUITECTO:

GURBAIN S.L.  
JOSE MIGUEL MARTIN HERRERA