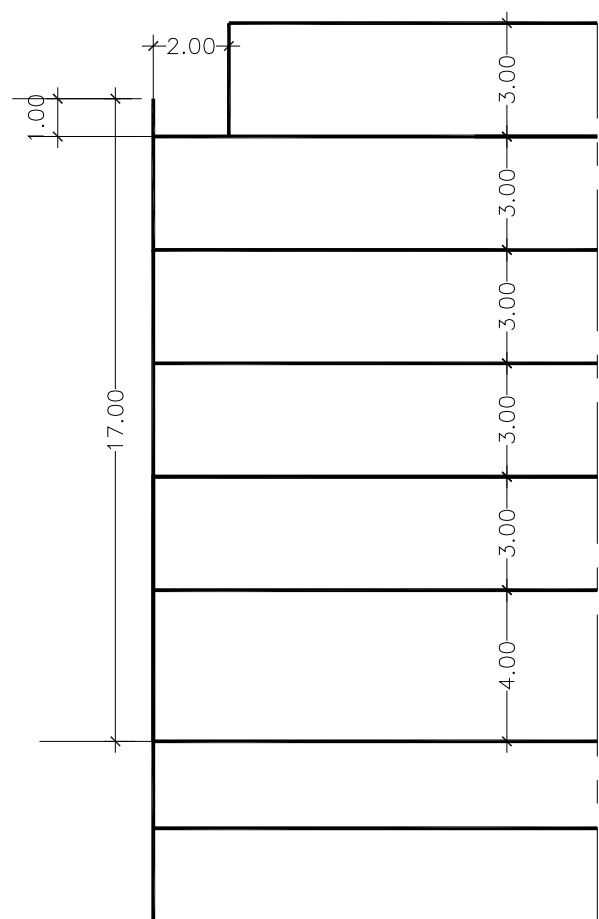
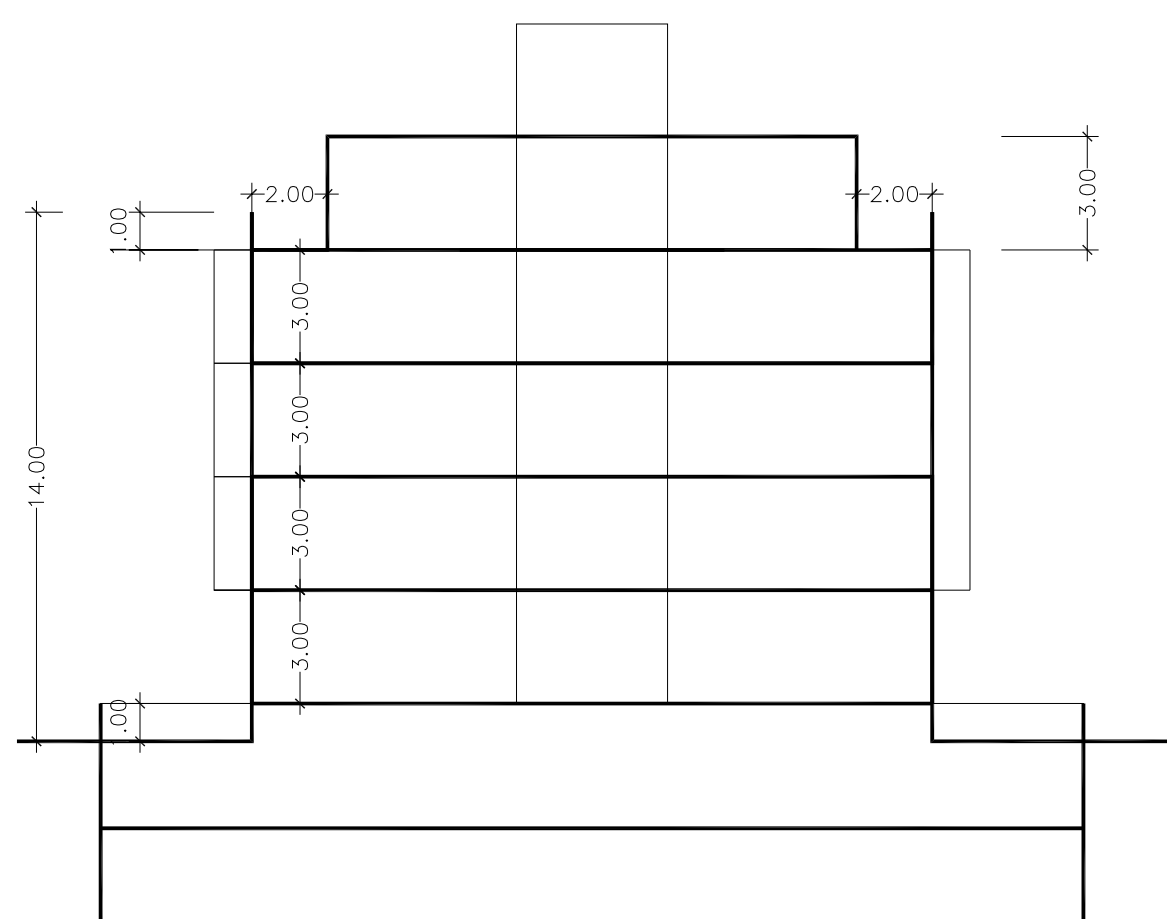


PARCELA A Y B

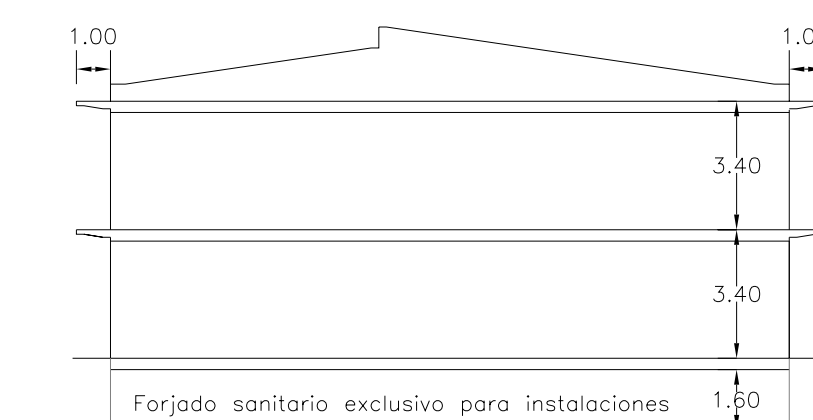
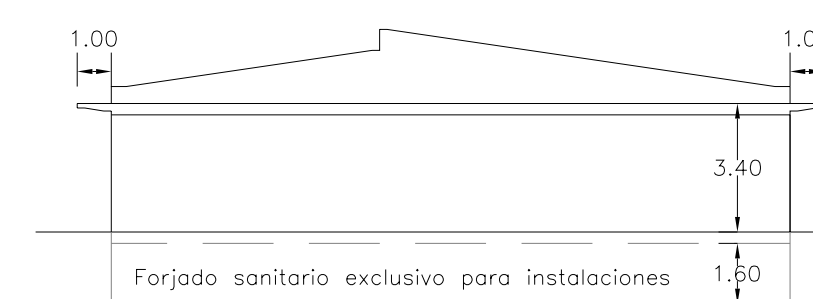


PERFIL NORMATIVO BASE EN LOS EXTREMOS DEL BLOQUE



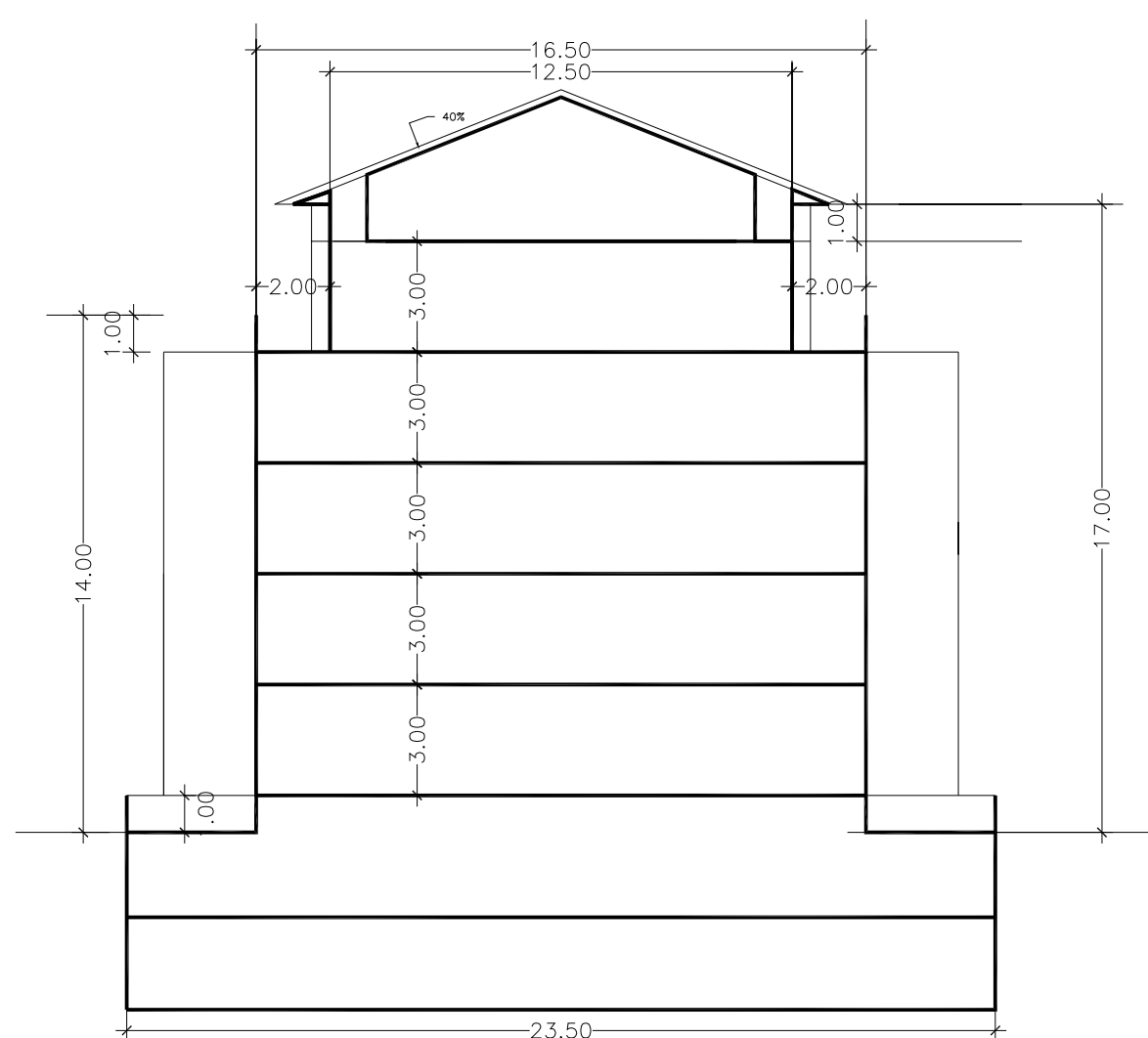
PERFIL NORMATIVO JUNTO AL CANAL DE ARTIA (POSIBLE VARIANTE ATICO EN TORREONES DE ESQUINA)

PARCELAS F



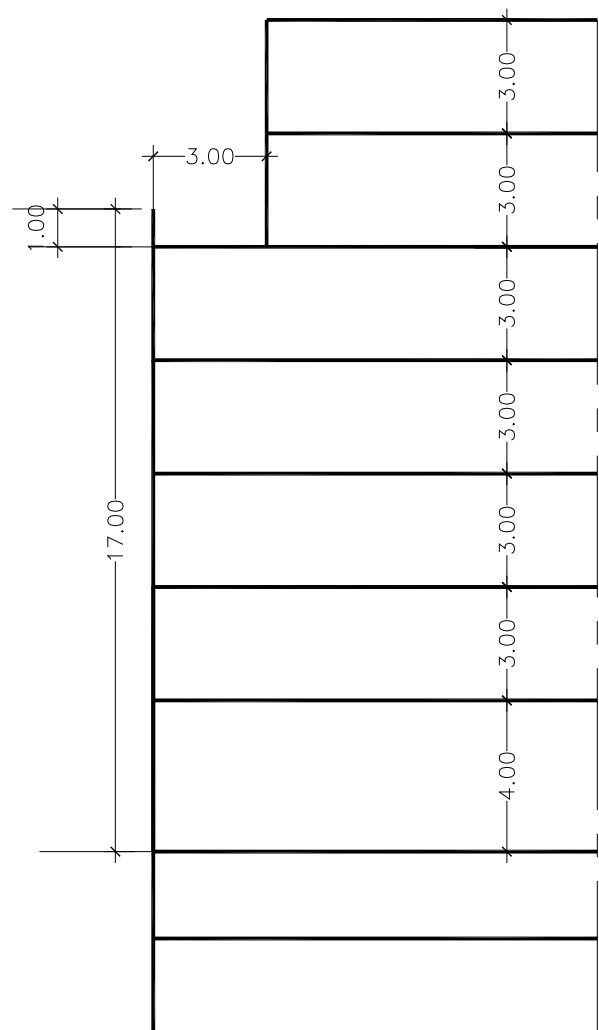
PARCELAS G

PARCELAS B,C,D Y E

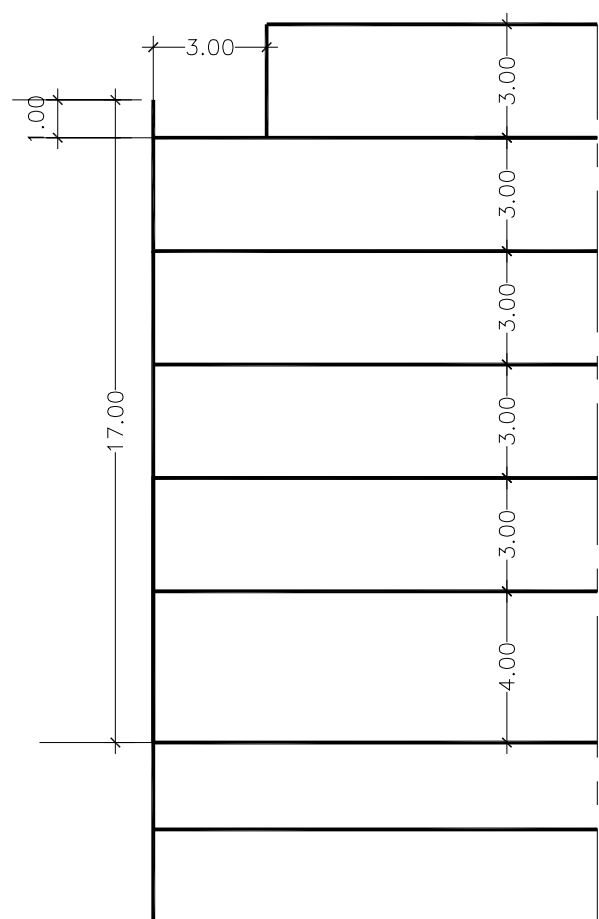


PERFIL NORMATIVO BASE (PARCELAS B,C,D y E)

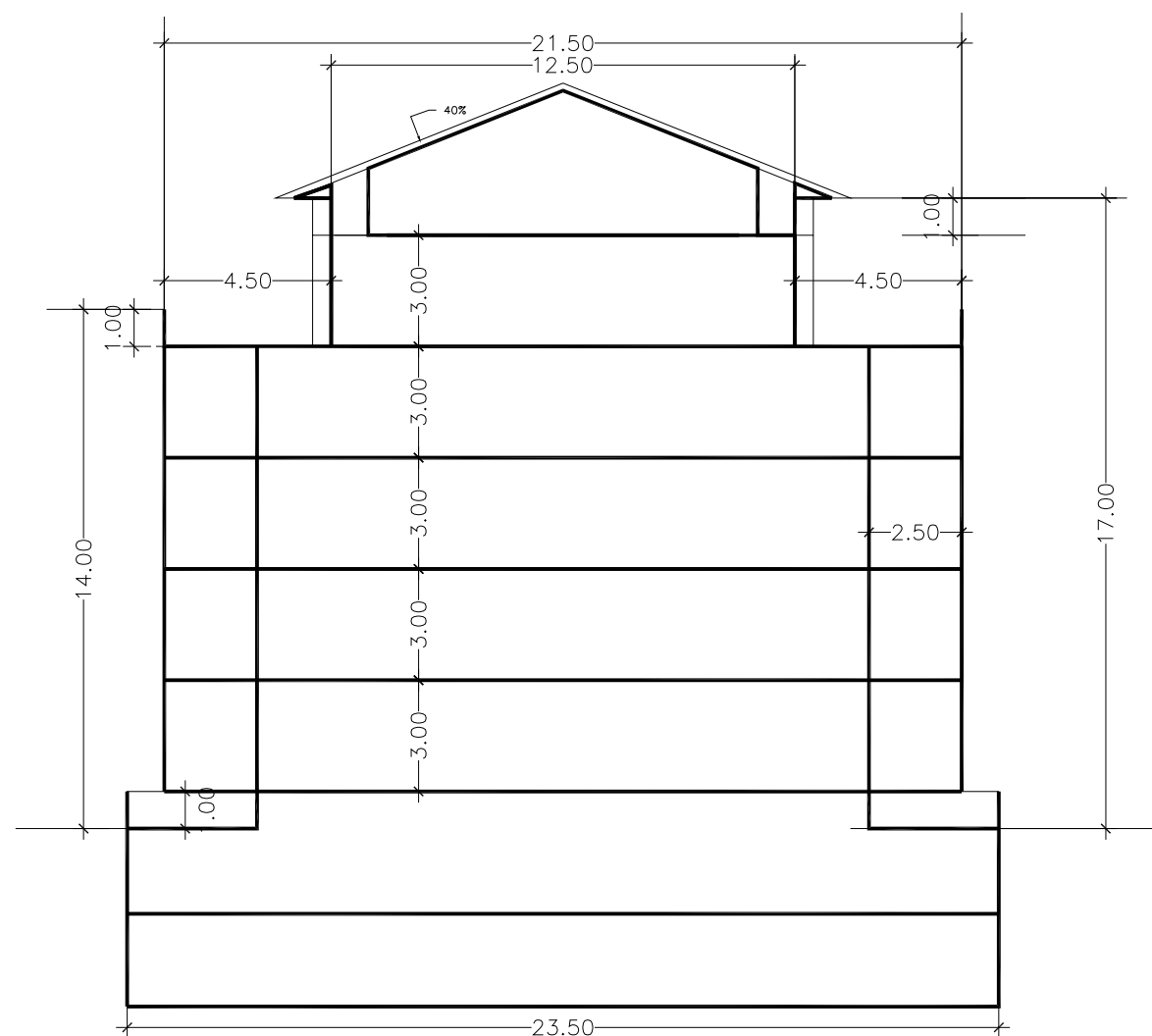
LEYENDA: REFERENTE A LAS PARCELAS A,B y C  
 SE PRETENDE DEFINIR UN PERFIL BASE DE PLANTA BAJA MAS TRES PLANTAS, MAS UNA PLANTA CUARTA RETRANQUEADA Y UN ATICO COMO REMATE DE LA EDIFICACION.  
 EL PERFIL MAXIMO QUE SE INDICA PARA ZONAS INTERMEDIAS COMPRENDIDAS ENTRE ESQUINAS DEBERAN TENER EL CARACTER DE ADOSAMIENTO DE ELEMENTOS SOBRE EL PERFIL BASE.



PERFIL NORMATIVO EN CRUCE DE CALLES CON TORREON



PERFIL NORMATIVO EN CRUCE DE CALLES SIN TORREON



PERFIL NORMATIVO MAXIMO (PARCELAS B,C,D y E)

**IRUN**

MODIFICACION PUNTUAL  
 PLAN ESPECIAL DE REFORMA INTERIOR  
 AMBITO ALTZUKAITZ



PLANO:

PERFILES NORMATIVOS.

ENERO DE 2010

**P9**

ESCALA 1/ 200

PROMOTOR:

U.T.E. URANZU  
 AGUSTIN APAOLAZA

LETRADO ASESOR:

JOSE MARIA ABAD URRUZOLA

ARQUITECTO:

GURBAIN S.L.  
 JOSE MIGUEL MARTIN HERRERA